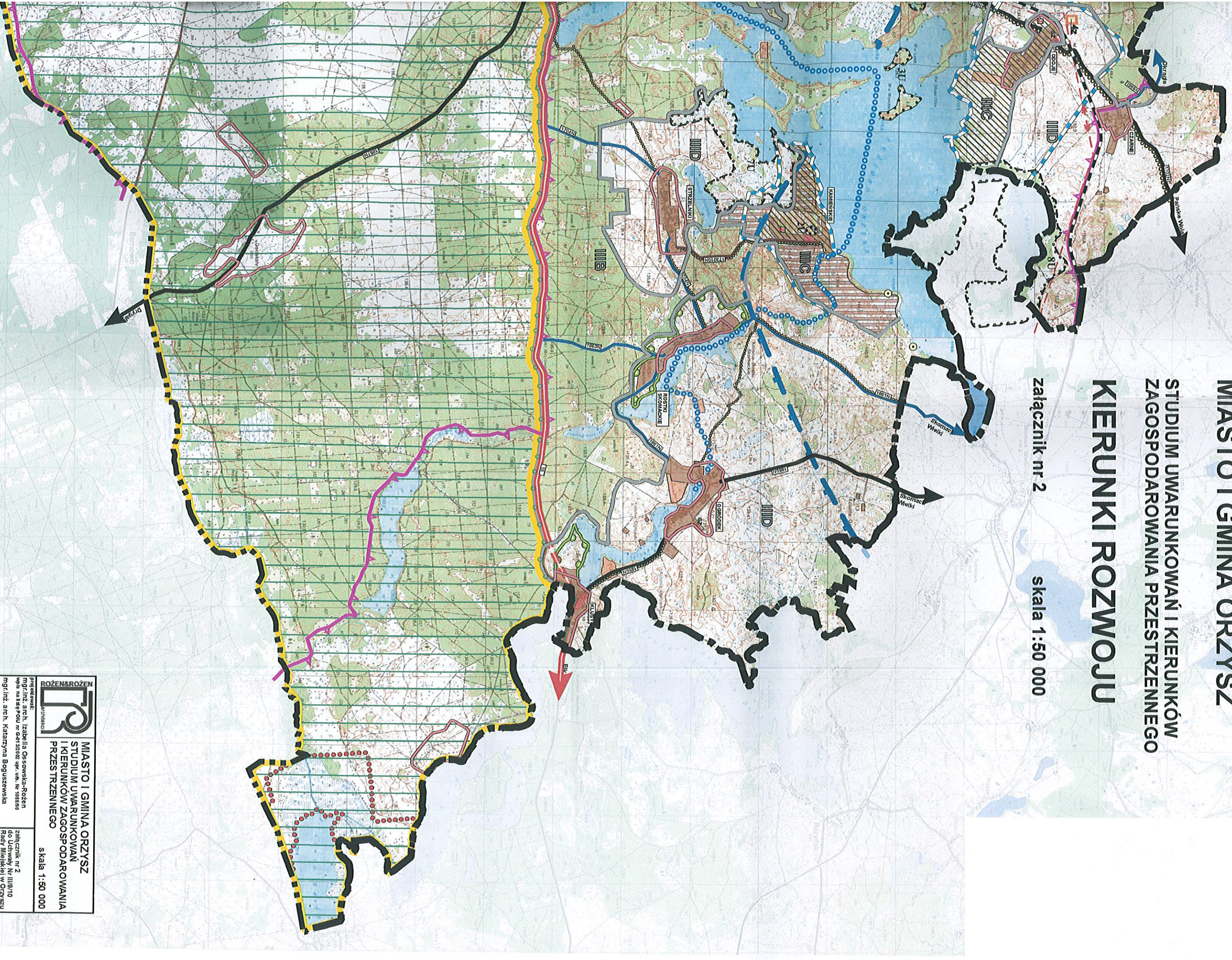


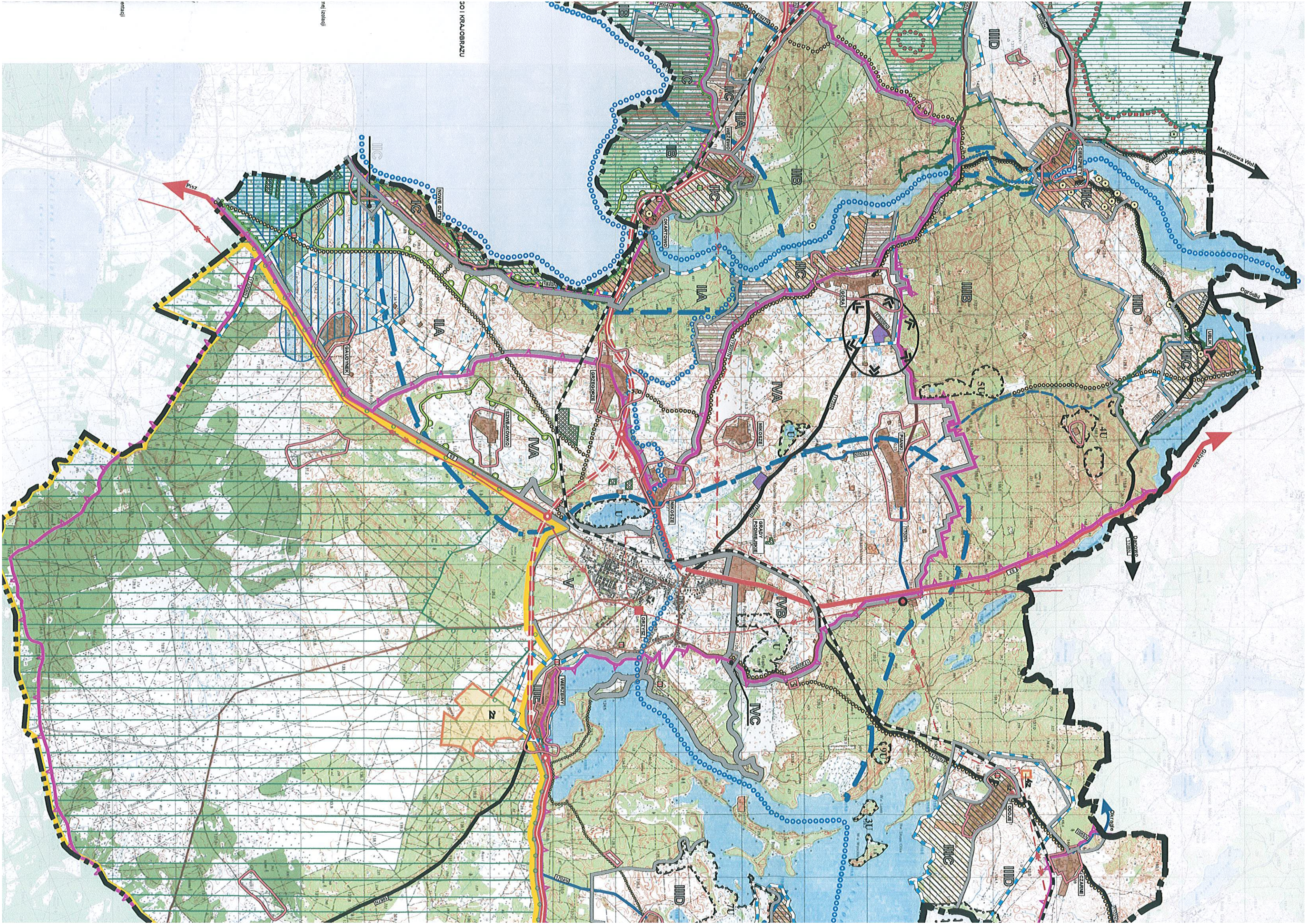
# STUDIUM UWARUNKOWAŃ I KIERUNKÓW ZAGOSPODAROWANIA PRZESTRZENNEGO

**załącznik nr 2**

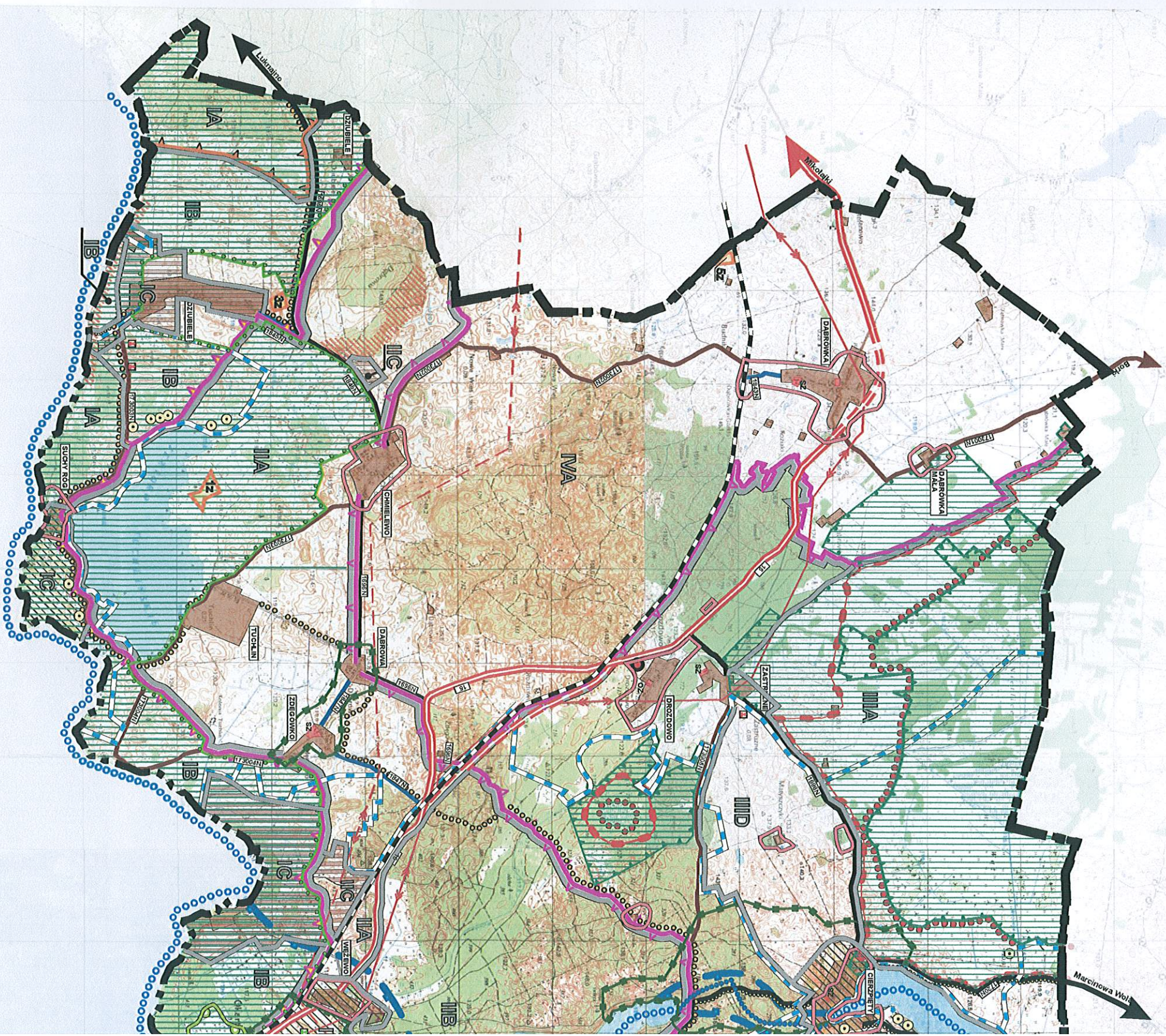
**skala 1:50 000**











**LEGENDA:**


## I. OZNACZENIA OGÓLNE

- granica powiatu

## II. STREFA POLITYKI PRZESTRZENNEJ

- granicą obszarów

**STREFA I - "Parkowa"**

- |   |   |
|---|---|
|   | obszar IA - otwarty o głównych funkcjach ochronnych             |
|   | obszar IB - ochronny  |
|   | obszar IC - osadniczo-urzędowy                                  |
|  | <b>STREFA II - "Parkowo-ochronna"</b>                           |
|   | obszar IIA - policyjno-urzędowy o głównych funkcjach ochronnych |
|   | obszar IIB - leśny  |

**STREFA III - "Krajobrazowa" - tereny chronionego krajobrazu**

- obszar IIIA - rolniczo-chroniony  
obszar IIIB - leśno-turystyczny  
obszar IIIC - osadniczo-turystyczny

#### STREFA IV - "Osadniczo-rolnicza"

- obszar VA - aktywizacji gospodarczej  
obszar VB - podmiejsko-osadniczy

## STREFA I, II, III, IV

- obszar osadniczo-turystyczny - zmiana uchwalona w 2006 r.

### III. UŻYTKOWANIE TERENÓW

- TERENY OSADNICZE**
-  mieszkalnictwa, uslug, dzialalnosci gospodarczej
-  uslug publicznych

**OZ** ošrodkí z

- |   |                       |
|---|-----------------------|
| K | kościoły              |
|   | turystyki i rekreacji |

## TERENY OTWARTE

- rolnicze

- 


- wody powierzchniowe  
 projektowane zalesienia  
 cmentarze