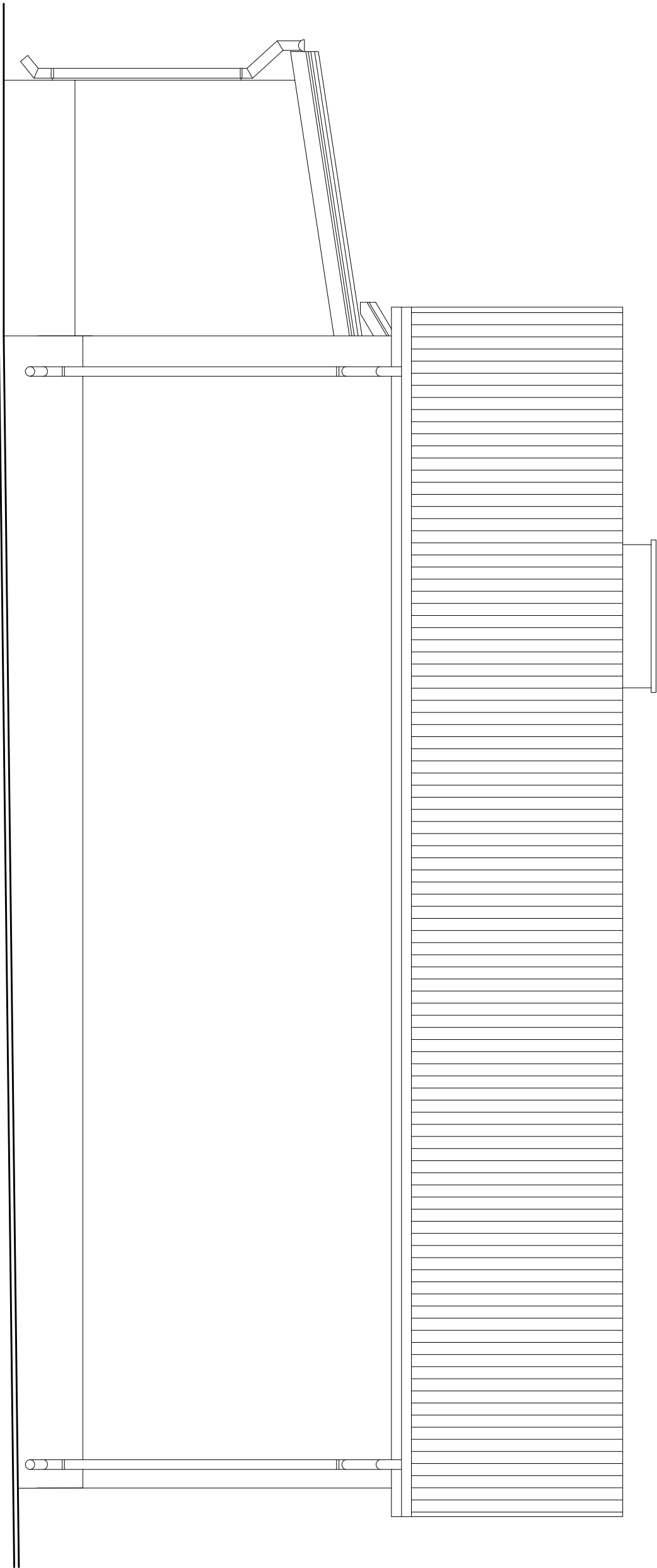


ELEWACJA POŁUDNIOWO-WSCHODNIA

SKALA 1:50



JEDNOSTKA PROJEKTOWA: konstytutkorpzy.pl <small>Dariusz Grzybowski</small>		UL. MICKIEWICZA 26/17 11-500 GIŻYCKO TEL. 0 606 304 973 TEL./FAX. 0 87 428 12 77 www.konstytutkorpzy.pl	
INWESTOR:	URZĄD MIEJSKI W ORZYSZU UL. GIŻYCKA 15 12-250 ORZYSZ	ADRES INWESTYCJI:	GÓRA 12-250 ORZYSZ DZIAŁKI NR 70,72
Tytuł projektu: ROZBUDOWA I PRZEBUDOWA BUDYNKU ŚWIE TLICY WIEJSKIEJ I OSP			
BRANŻA: INWENTARYZACJA		Data: STYCZEŃ 2014	
Nazwa rysunku:	ELEWACJA POŁUDNIOWO-WSCHODNIA	Skala rysunku:	1:50
Wykonał:	mgr inż. Dariusz Grzybowski uprawniona budowlana w specjalności konstruktacyjno-budowlanej bez ograniczeń nr: WU/0025/P/006/07	Numer rysunku:	1-8
Asystent projektanta:	mgr inż. Bartosz Łopiński		