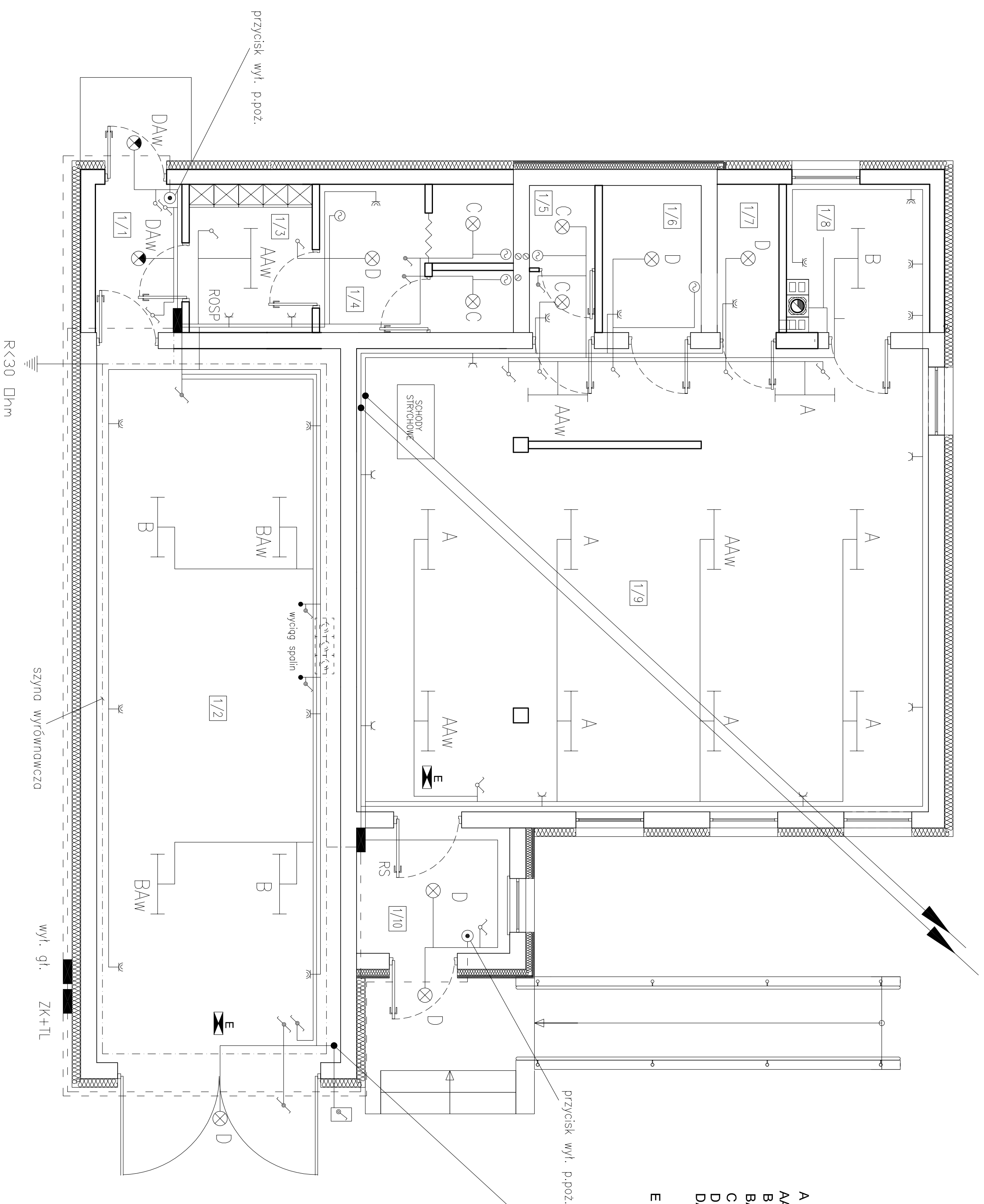









## RZUT PARTERU

SKALA 1:50



- OPRAWY OŚWIETLENIOWE "ES-SYSTEM"
- A - oprawa SRE2.258
  - AAw - oprawa SRE2.258 z modulem awaryjnym
  - B - oprawa SR 236P-A
  - Baw - oprawa SR 236P-A z modulem awaryjnym
  - C - oprawa BP.N29
  - D - oprawa BP.N218
  - DAw - oprawa BP.N218 z modulem awaryjnym

E - oprawa Twins - ośw. ewakuacyjne

- 
 łącznik dwubiegunowy  

 łącznik schodowy  

 łącznik jednobiegunowy  

 łącznik jednobiegunowy, przyszczelny  

 łącznik schodowy, przyszczelny  

 gniazdo wykowe  

 gniazdo wykowe, przyszczelne

<b>E-PROJEKT</b> 11-500 GŁYZKO: WILKASY UL. JARZEBINOWA 5	
INWESTYCJA: REMONT ŚWIETLICY WIEJSKIEJ	
LOKALIZACJA: GĘRA GM. DRZYSZ DZ. NR 9-72	
<b>RZUT PARTIERU</b>	grudzień 2013
Projektant: Wiesław Bauto upr. SUW 86/90	ELEKTRYKA
Sprawdzający: inż. Mirosław Szymczyk upr. SUW 41/84	1:50
	<b>1</b>