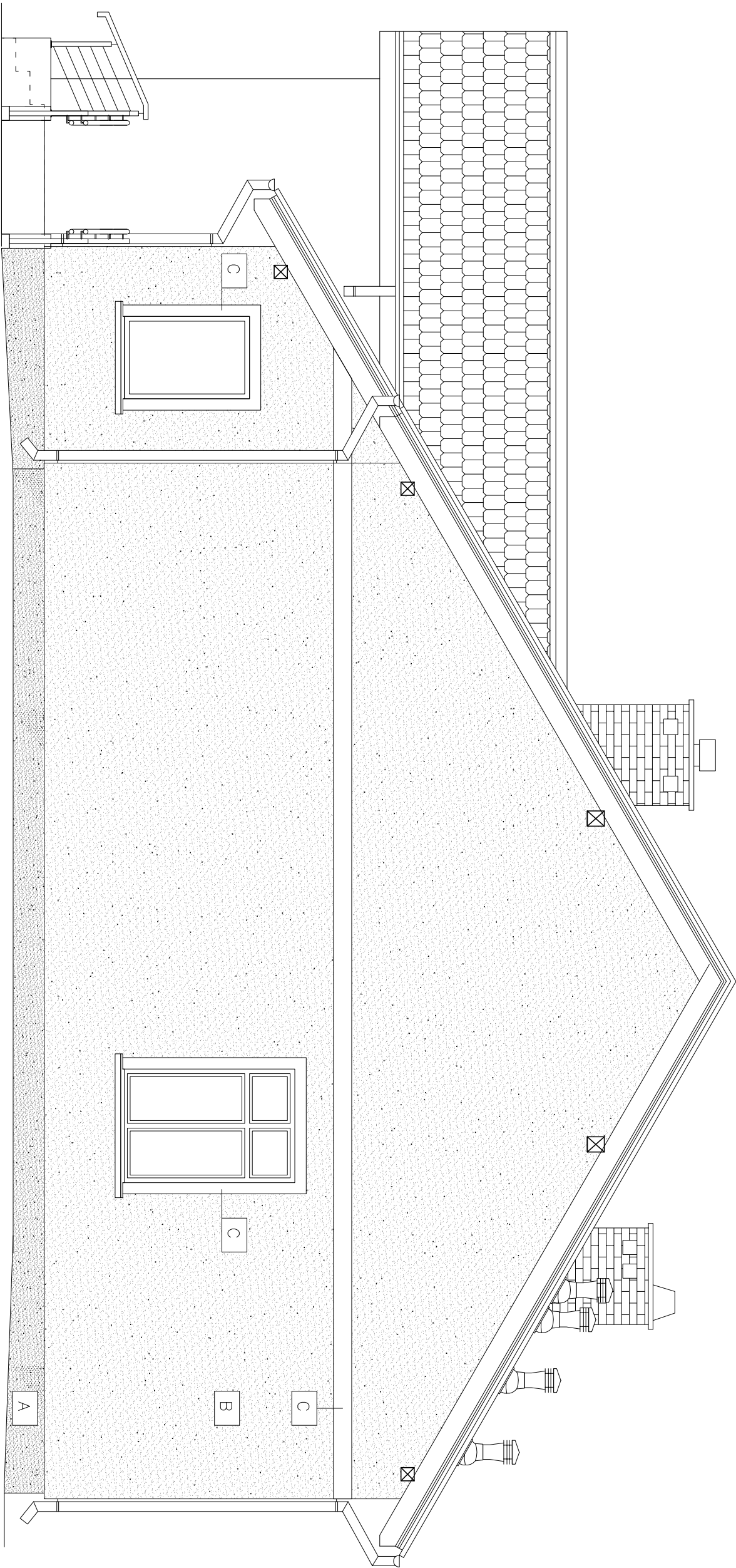


ELEWACJA PÓŁNOCNO-ZACHODNIA

SKALA 1:50



A
TYNK ŻYWIČNY
W KOLORZE UZGODNIONYM
Z INWESTOREM

B
TYNK SILIKONOWY
W KOLORZE UZGODNIONYM
Z INWESTOREM

C
SZTUKATERIA
W KOLORZE UZGODNIONYM
Z INWESTOREM

JEDYNOŚĆ PROJEKTOWA: konstytutkorpzy.pl <small>Dariusz Gajdowski</small>		UL. 3 MAJA 6/2U 11-500 GIŻYCKO TEL. 0 606 304 973 TEL/FAX. 0 87 428 12 77 www.konstytutkorpzy.pl
INWESTOR: URZĄD MIEJSKI W ORZYSZU UL. GIŻYCKA 15 12-250 ORZYSZ	ADRES INWESTYCJI: GÓRA 12-250 ORZYSZ DZIAŁKI NR 70,72	
TYTUŁ PROJEKTU: ROZBUDOWA I PRZEBUDOWA BUDYNKU ŚWIE TLICY WIEJSKIEJ I OSP		
BRANŻA: ARCHITEKTURA	DATA: STYCZEŃ 2014	
NAZWA PRZEBUDOWY: ELEWACJA PÓŁNOCNO-ZACHODNIA	SKALA PRZEBUDOWY: 1:50	
PROJEKTANT: RYSZARD BORYS <small>ipr. str. 34</small>	NUMER PRZEBUDOWY:	
SPRZĘTOWANIE:		
ASISTENT PRZEBUDOWY: mgr inż. Bartosz Łopiński		A-9