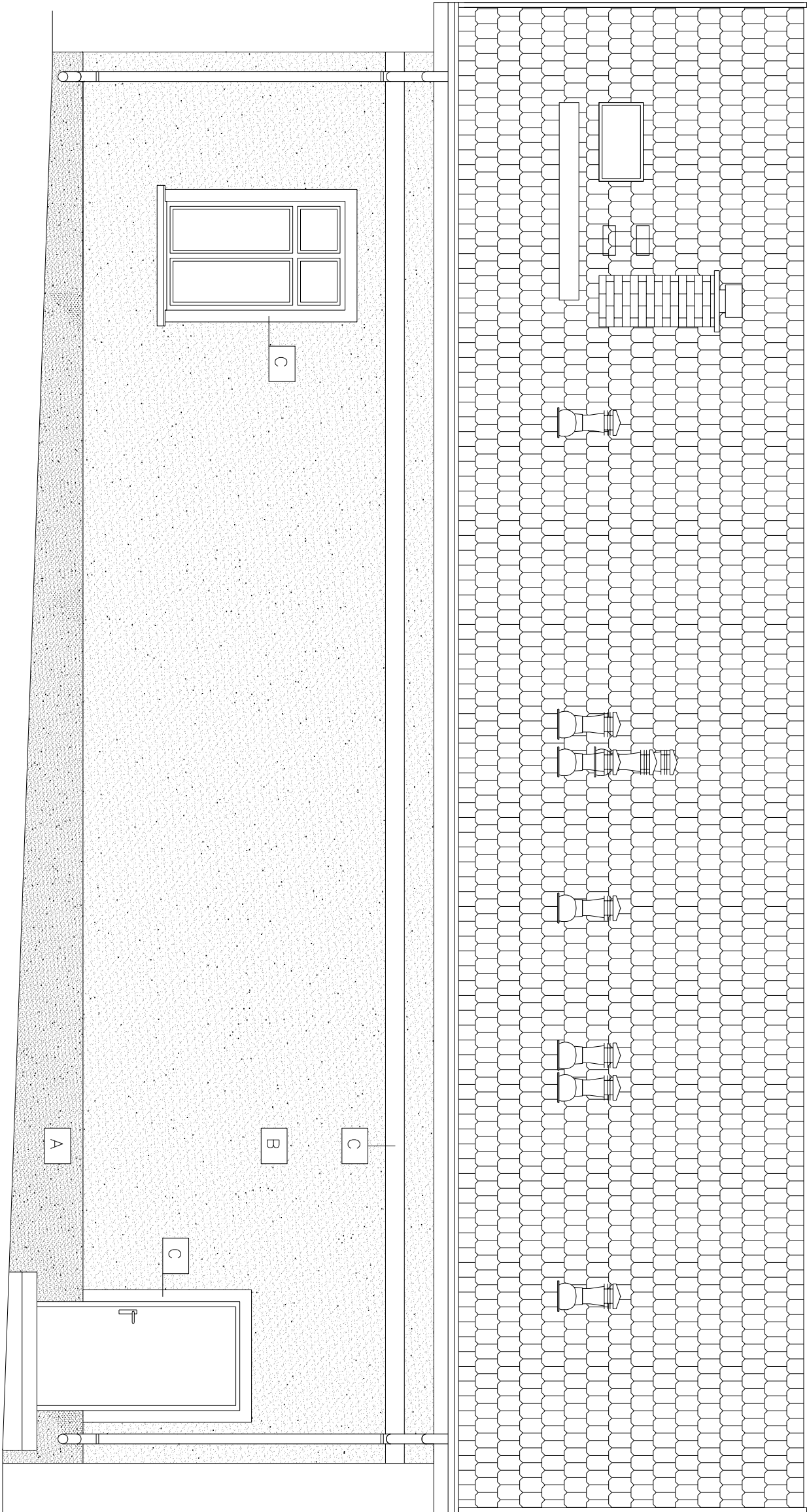


ELEWACJA POŁUDNIOWO-ZACHODNIA

SKALA 1:50



|   |  |
|---|--|
| A | TYNK ŻYWI CZYNY<br>W KOLORZE UZGODNIONYM<br>Z INWESTOREM |
| B | TYNK SILIKONOWY<br>W KOLORZE UZGODNIONYM<br>Z INWESTOREM |
| C | SZTUKATERIA<br>W KOLORZE UZGODNIONYM<br>Z INWESTOREM     |

|   |  |   |
|---|--|---|
| JEDYNOŚĆ PROJEKTOWA:<br><b>konstruktorzy.pl</b><br><small>Dariusz Gajdowski</small> |  | UL. 3 MAJA 6/2U<br>11-500 GĄŻCÓKO<br>TEL. 0 606 304 973<br>TEL./FAX. 0 87 428 12 77<br><a href="http://www.konstruktorzy.pl">www.konstruktorzy.pl</a> |
| INWESTOR:<br>URZĄD MIEJSKI W ORZYSZU<br>UL. GIZYCKA 15<br>12-250 ORZYSZ             | ADRES INWESTYCJI:<br>GÓRA<br>12-250 ORZYSZ<br>DZIAŁKI NR 70,72 |   |
| Tytuł projektu:<br>ROZBUDOWA I PRZEBUDOWA BUDYNKU ŚWIECICY WIEJSKIEJ I OSP          |  |   |
| BRANŻA:<br>ARCHITEKTURA   | DATA:<br>STYCZEŃ 2014  |   |
| NAZWA PRACY:<br><b>ELEWACJA POŁUDNIOWO-ZACHODNIA</b>                                | SKALA PRACY:<br>1:50   |   |
| PROJEKTANT:<br>RYSZARD BORYS<br><small>ipr. inż. SA</small>                         | NUMER PRACY:   |   |
| SPRACOWUJĄCY:   |  |   |
| ASISTENT PROJEKTANTA:<br><small>mgr inż. Bartosz Łopiński</small>                   |  | <b>A-7</b>  |