



BIURO USŁUG INWESTYCYJNYCH "PROJEKT"

85-088 Bydgoszcz, ul. C.SKŁODOWSKIEJ 66/61

tel./fax +48 52 341 38 43

BRE BANK S.A. 55 1140 2004 0000 3602 3028 1832

NIP: 554-023-72-28

kom. +48 604 601 204

e-mail: rajek@poczta.onet.pl

REGON: 090014101

PROJEKT BUDOWLANO-WYKONAWCZY

INWESTOR:	ZAKŁAD USŁUG KOMUNALNYCH SPÓŁKA GMINY Spółka z o.o. 12-250 ORZYSZ, ul.Wyzwolenia 5		
NAZWA INWESTYCJI:	Remont budynku Hydroforni w miejscowości Chmielewo, gmina Orzysz Działka nr 70/1, obręb Chmielewo		
TYTUŁ:	Roboty budowlane		
BRANŻA	ETAP	IDENTYFIKACJA	DATA
budowlana	PB-W		28.02.2013
	IMIĘ I NAZWISKO, NR UPRAWNIEŃ	PIECZĄTKA I PODPIS	
PROJEKTOWAŁ:	mgr inż. Anita Czaplińska 325/Gd/2002		
OPRACOWAŁ:			
SPRAWDZIŁ:			

Oświadczamy, że projekt niniejszy wykonany został zgodnie ze sztuką i wiedzą techniczną, aktualnymi przepisami prawa budowlanego i rozporządzeń wykonawczych oraz pozostałymi przepisami obowiązującymi w budownictwie, a także iż jest zgodny z tymi przepisami.

ZAWARTOŚĆ OPRACOWANIA

1. PODSTAWA OPRACOWANIA.....	3
2. CEL I ZAKRES OPRACOWANIA	3
3. ROZWIĄZANIE TECHNICZNE	3

CZĘŚĆ RYSUNKOWA

Rys. 1/3 – Elewacje: frontowa, prawa

Rys. 2/3 – Elewacje: tylna, lewa

Rys. 3/3 - Rzut

1. Podstawa opracowania

- Zlecenie inwestora – ZUK Orzysz
- Karty katalogowe urządzeń i materiałów
- Wizja lokalna
- Obowiązujące przepisy i normatywy

2. Cel i zakres opracowania

Przedmiotem opracowania jest remont przebudowa hydroforni w miejscowości Chmielewo, gmina Orzysz.

Celem jest poprawa stanu technicznego stacji w zakresie budynku, wymiany niezbędnych urządzeń i armatury wewnątrz stacji, automatyzacja obsługi, monitoring i wizualizacja pracy hydroforni na SUW w Orzyszu.

3. Rozwiązanie techniczne

W celu modernizacji należy wykonać :

- wyremontowanie wnętrza –dołożenie na wszystkich ścianach hydroforni styropianu do gr .min. 5 cm oraz nałożenie warstwy kleju na siatce wraz z malowaniem farbami emulsyjnymi na kolor biały – rozwiązanie sysetmowe
- wymianę drzwi wyjściowych i montaż nowych z kratka nawiewną
- wymianę stolarki okiennej na drewnianą
- wykonanie sprawnej wentylacji grawitacyjnej- nawiewnej (kratki) i wywiewnej w istniejącym kominie
- wymiana pokrycia dachowego – dachówka ceramiczna falista wraz z łątami i kontr łątami oraz wymiana wszystkich obróbek blacharskich wraz z orynnowaniem i rurami spustowymi
- wykonanie renowacji elewacji ceglanej metodą ciśnieniową z uzupełnieniem ubytków

Technologia renowacji elewacji ceglanej

Z istniejącej elewacji należy usunąć wszelkie luźne elementy cegieł i zaprawy .Następnie należy dokonać mycia elewacji przy pomocy myjki ciśnieniowej . Mycie odbywa się ciepłą wodą z dodatkiem detergentu np. Funcosil SNL . Zabrudzenia , które nie dadzą się zmyć ciśnieniowo należy usunąć ręcznie za pomocą szczotek. Po dokonaniu czyszczenia należy uzupełnić fugi oraz brakujące cegły wraz z cokołem . Dla wzmocnienia efektu i impregnacji elewacji ceglanej można użyć środka KSE 100, KSE 300, KSE 510 .

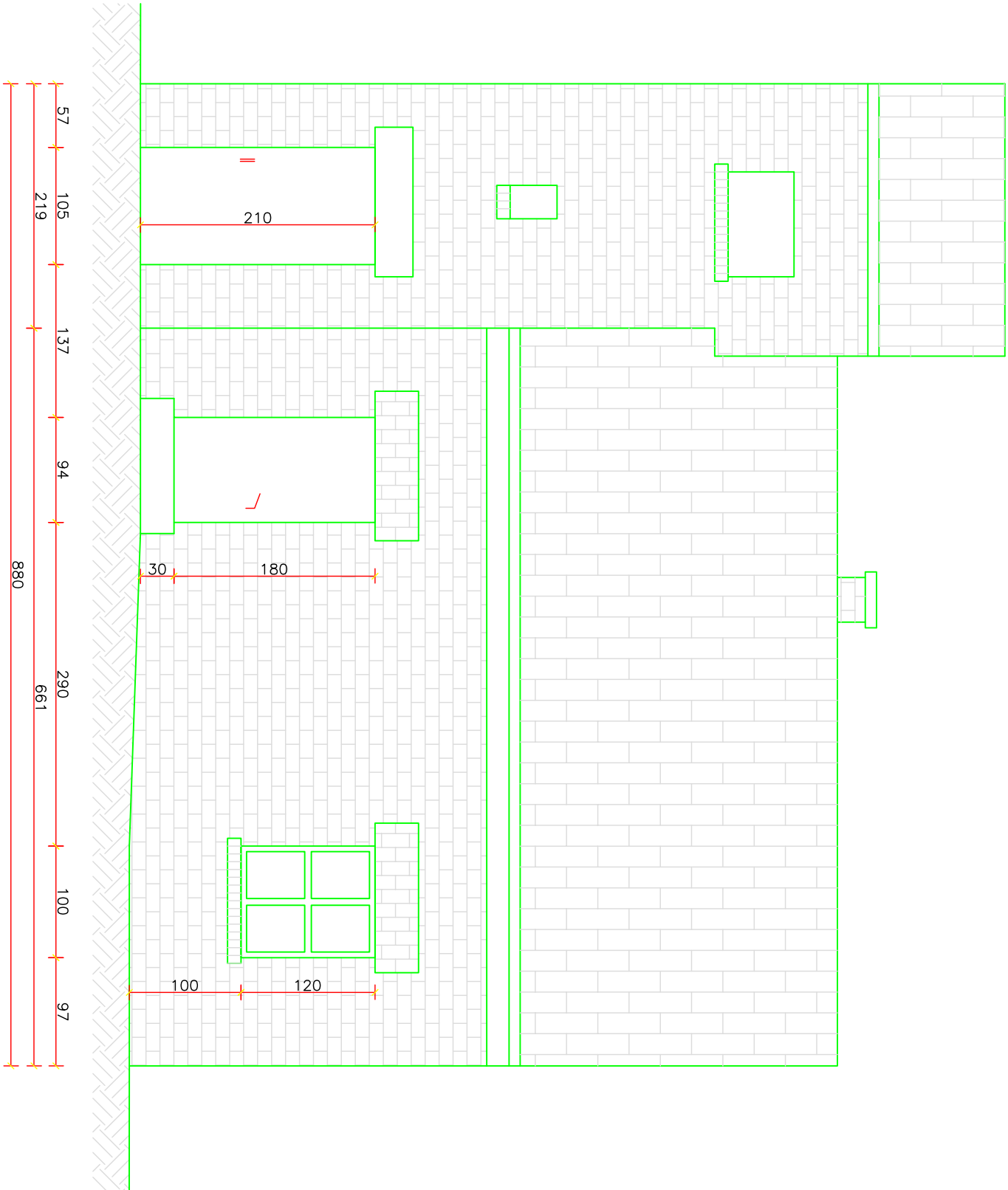
Zestawienie stolarki do wymiany

Lp.	Nazwa elementu	Wymiar w świetle muru	Rodzaj materiału	Ilość	Uwagi
1	Wrota wejściowe dwuskrzydłowe z kratką nawiewną	140x220 cm	Drewniane w kolorze ciemny brąz	1	
2	Drzwi wejściowe	94x180 cm	Drewniane w kolorze ciemny brąz	1	
3	Okna dwuskrzydłowe	100x120 cm	Okna drewniane dwuszybowe z podziałem w kolorze ciemny brąz	3	Wsp szyby min 1,1

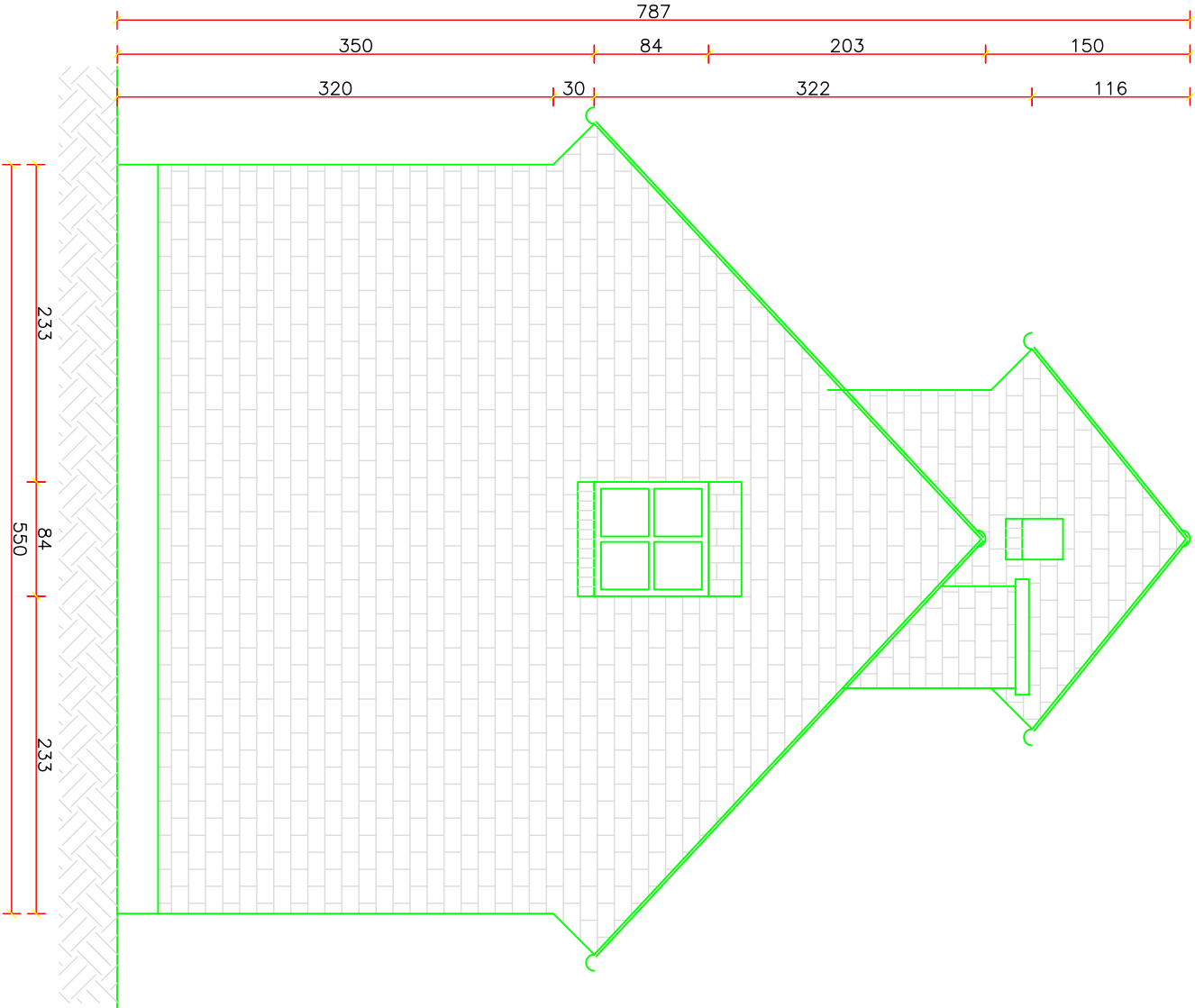
Opracowała:

mgr inż. Anita Czaplińska

Elewacja frontowa
SKALA 1:50

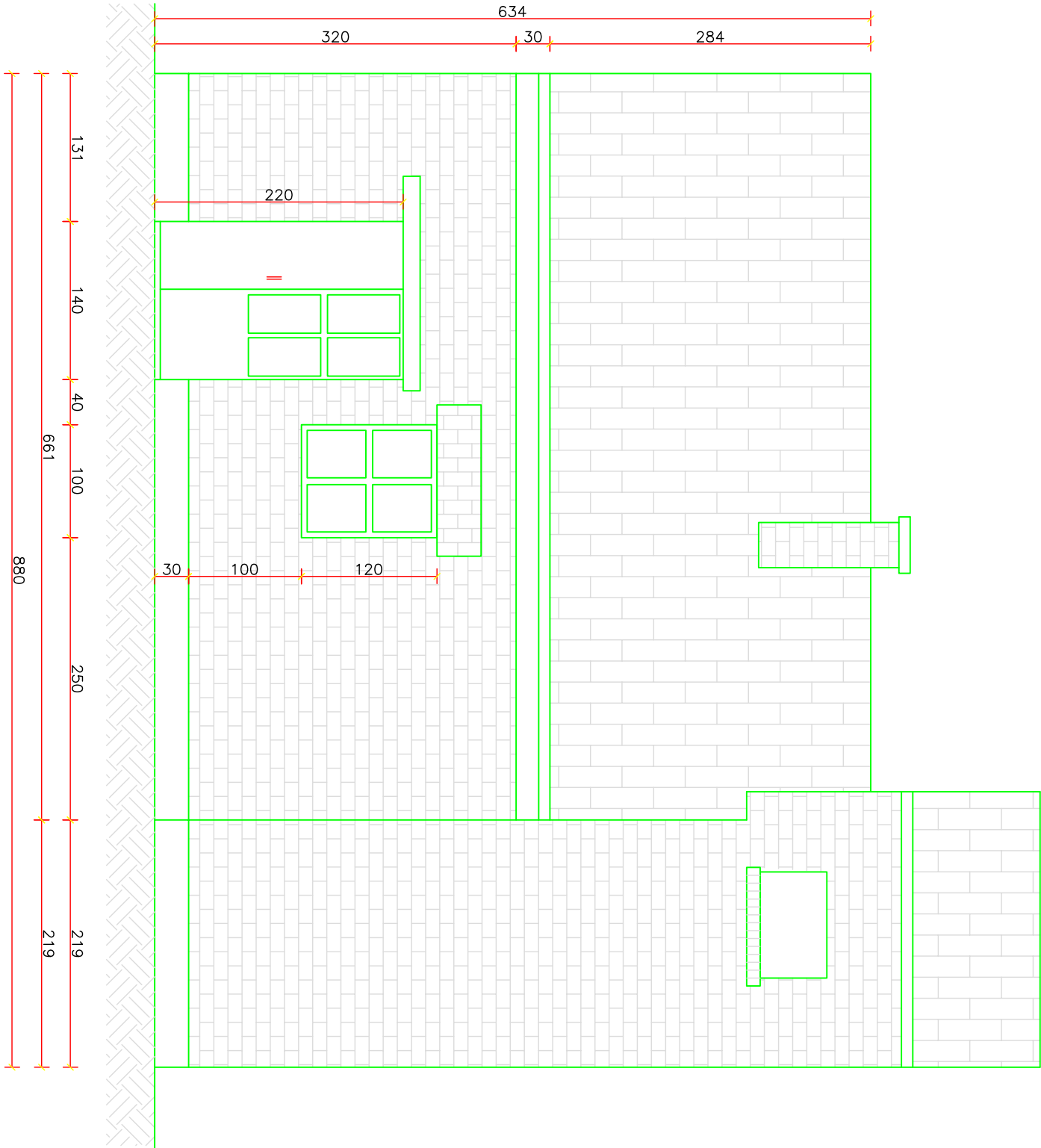


Elewacja prawa
SKALA 1:50

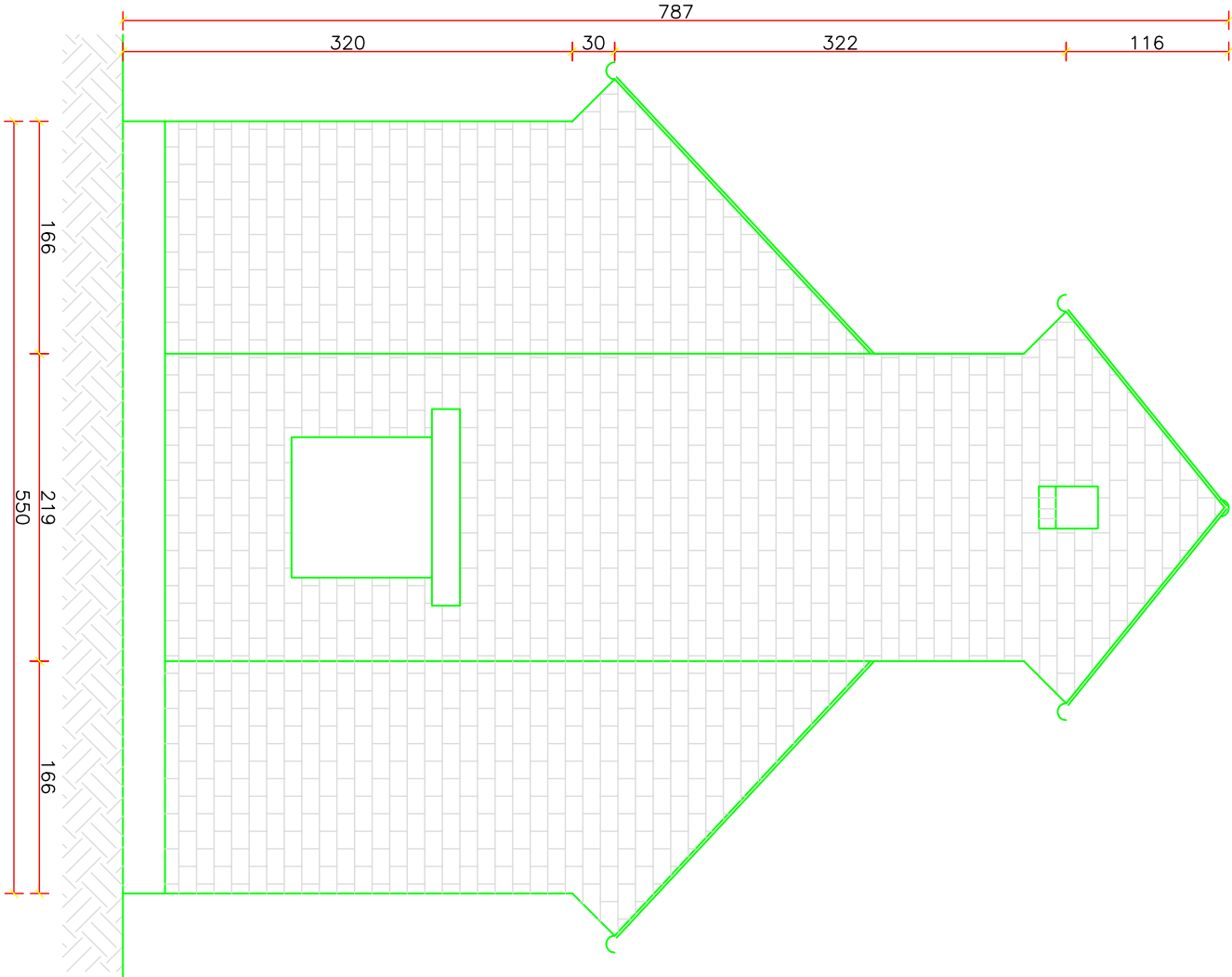


INWESTOR				ZAKŁAD USŁUG KOMUNALNYCH SPÓŁKA GMINY - spółka z o.o. ul. Wyzwolenia 5, 12-250 ORZYSZ			
BIURO PROJEKTOWE				Biuro Usług Inwestycyjnych PROJEKT 85-088 Bydgoszcz ul. C. Skłodowskiej 66/61 tel. (52) 341-38-43			
				<div>Projekt</div>			
TEMAT				REMONT I PRZEBUDOWA HYDROFORNI W CHMIELEWIE			
NAZWA PRZEBUDOWY				ELEWACJE: FRONTOWA, PRAWA			
NR PRZEBUDOWY				1/3		FAZA PROJEKTU	
SKALA				1:50		DATA	
PROJEKTOWAŁA:				mgr inż. Anita Czapińska upr. bud. nr 226/GS/0002			
OPRACOWAŁ:							
SPRAWDZIŁ:							

Elewacja tylna
SKALA 1:50



Elewacja lewa
SKALA 1:50



INWESTOR
ZAKŁAD USŁUG KOMUNALNYCH SPÓŁKA GMINY - spółka z o.o.
ul. Wyzwolenia 5, 12-250 ORZYSZ

BIURO PROJEKTOWE
Biurowy Usług Inwestycyjnych PROJEKT
85-088 Bydgoszcz ul. C. Skłodowskiej 66/61
tel. (52) 341-38-43



TEMAT
REMONT I PRZEBUDOWA HYDROFORNI W CHMIELEWIE

NAZWA RYSUNKU
ELEWACJE: TYLNA, LEWA

NR RYSUNKU
2/3


SKALA
1:50

PROJEKTOWAŁ:
mgr inż. Anita Czapińska

OPRACOWAŁ:
mgr inż. Anita Czapińska

SPRAWDZIŁ:
mgr inż. Anita Czapińska

- wyremontowanie wnętrza -dodolnienie na wszystkich ścianach hydroforni styropianu do gr .mIn. 5 cm oraz nabożenie warstwy kleju na szałce wraz z malowaniem farbami emulsyjnymi na kolor biały -rozwiązanie systemowe
- wymianę drzwi wyjściowych i montaż nowych z kratka nawiewną
- wymianę stolarki okiennej na drewnianą
- wykonanie sprawnej wentylacji grawitacyjnej- nawiewnej (kratki) i wymiewnej w istniejącym kominie
- montaż nagrzewnicy elektrycznej z nawiewem uruchamianej czujnikiem od poziomu temperatury poniżej 0°C. w otworze drzewiowym
- wymianę pokrycia dachowego - dachówka ceramiczna falista wraz z łatami i kont łatami oraz wymiana wszystkich obróbk blacharskich wraz z orynowaniem i rurami spustowymi
- wykonanie renowacji elewacji ceglanej metodą ciśnieniową z uzupełnieniem ubytków

INWESTOR			
ZAKŁAD USŁUG KOMUNALNYCH SPÓŁKA GMINY - spółka z o.o. ul. Wyzwolenia 5, 12-250 ORZYSZ			
BIURO PROJEKTOWE			
Biuro Usług Inwestycyjnych PROJEKT 85-088 Bydgoszcz ul. C. Skłodowskiej 66/61 tel. (52) 341-38-43			
			
TEMAT		REMONT I PRZEBUDOWA HYDROFORNI W CHMIELEWIE	
RZUT PARTERU			
NAZWA RYSUNKU			
NR RYSUNKU	3/3	FAZA PROJEKTU	PBW
SKALA	1:50	DATA	lipy 2013
PROJEKTOWAŁA:	mgr inż. Aneta Czapińska		
OPRACOWAŁ:	usp. Bud. nr 22639/2002		
SPRAWDZIŁ:			