



BIURO USŁUG INWESTYCYJNYCH "PROJEKT"

85-088 Bydgoszcz, ul. C.SKŁODOWSKIEJ 66/61

tel./fax +48 52 341 38 43

BRE BANK S.A. 55 1140 2004 0000 3602 3028 1832

NIP: 554-023-72-28

kom. +48 604 601 204

e-mail: rajek@poczta.onet.pl

REGON: 090014101

PROJEKT BUDOWLANO-WYKONAWCZY

INWESTOR:	ZAKŁAD USŁUG KOMUNALNYCH SPÓŁKA GMINY Spółka z o.o. 12-250 ORZYSZ, ul.Wyzwolenia 5		
NAZWA INWESTYCJI:	Remont budynku Hydroforni w miejscowości Chmielewo, gmina Orzysz Działka nr 70/1, obręb Chmielewo		
TYTUŁ:	Inwentaryzacja budowlana		
BRANŻA	ETAP	IDENTYFIKACJA	DATA
budowlana	PB-W		28.02.2013
	IMIĘ I NAZWISKO, NR UPRAWNIEŃ	PIECZĄTKA I PODPIS	
PROJEKTOWAŁ:	mgr inż. Anita Czaplińska 325/Gd/2002		
OPRACOWAŁ:			
SPRAWDZIŁ:			

Oświadczamy, że projekt niniejszy wykonany został zgodnie ze sztuką i wiedzą techniczną, aktualnymi przepisami prawa budowlanego i rozporządzeń wykonawczych oraz pozostałymi przepisami obowiązującymi w budownictwie, a także iż jest zgodny z tymi przepisami.

ZAWARTOŚĆ OPRACOWANIA

1. PODSTAWA OPRACOWANIA.....	3
2. OPIS I OCENA STANU OBIEKTU	3
3. WNIOSKI KOŃCOWE	3

CZĘŚĆ RYSUNKOWA

Rys. 1/3 – Elewacje: frontowa, prawa

Rys. 2/3 – Elewacje: tylna, lewa

Rys. 3/3 - Rzut

1. Podstawa opracowania

- Zlecenie inwestora – ZUK Orzysz
- Wizja lokalna
- Obowiązujące przepisy i normatywy

2. Opis i ocena stanu obiektu

Budynek gospodarczy techniczny parterowy bez podpiwniczenia z dachem dwuspadowym i poddaszem nieużytkowym .

Konstrukcja murowana , ściany nośne grubości 38 cm z cegły pełnej z izolacją termiczną wewnątrz gr 5 cm . Na zewnątrz zaobserwowano odspojenia i braki fug w ścianach i cokole .

Dach dwuspadowy , więźba dachowa drewniana pokrycie dachówka ceramiczną falistą z obróbkami z balchy cynkowej .

Posadowienie na ławach fundamentowych – brak dostępu .

Obecnie nie stwierdzono zawilgoceń ścian oraz pęknięć .

Stolarka drzwiowa stalowa okienn drewniana – stan techniczny zły .

Ściany wewnętrzne wyklejone styropianem .

Stan techniczny dostateczny .

3. Wnioski końcowe

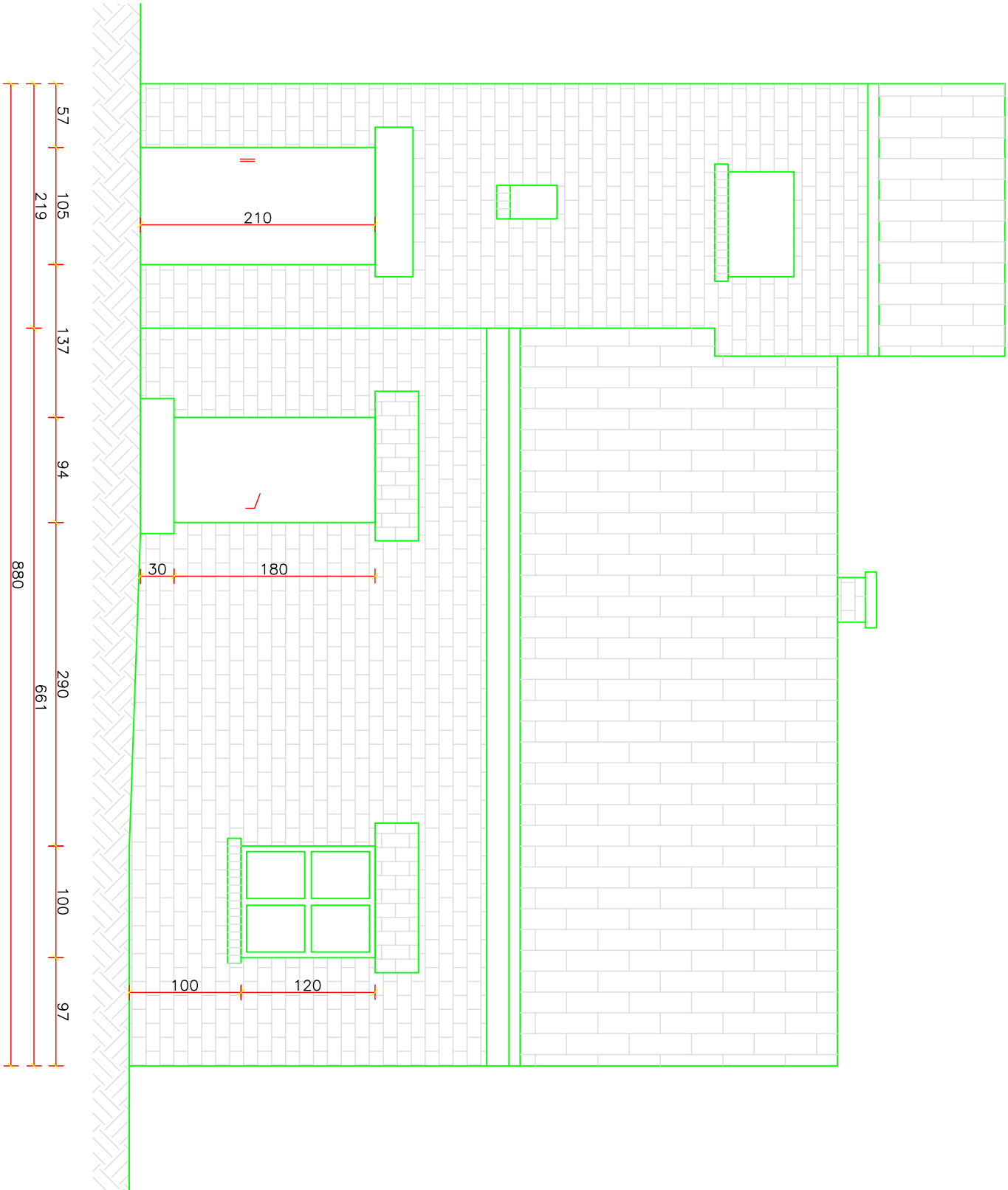
Na podstawie całokształtu przeprowadzonych badań i analiz stanu istniejącego , ustala się że stan techniczny budynku umożliwia przeprowadzenie budowlanych robót modernizacyjnych polegających na :

- wyremontowanie wnętrza – tynkowanie ścian i malowanie
- wymianę drzwi wyjściowych
- wykonanie sprawnej wentylacji grawitacyjnej- nawiewnej (kratki) i wywiewnej
- wymiana pokrycia dachowego z obróbkami blacharskimi oraz wykonanie renowacji elewacji

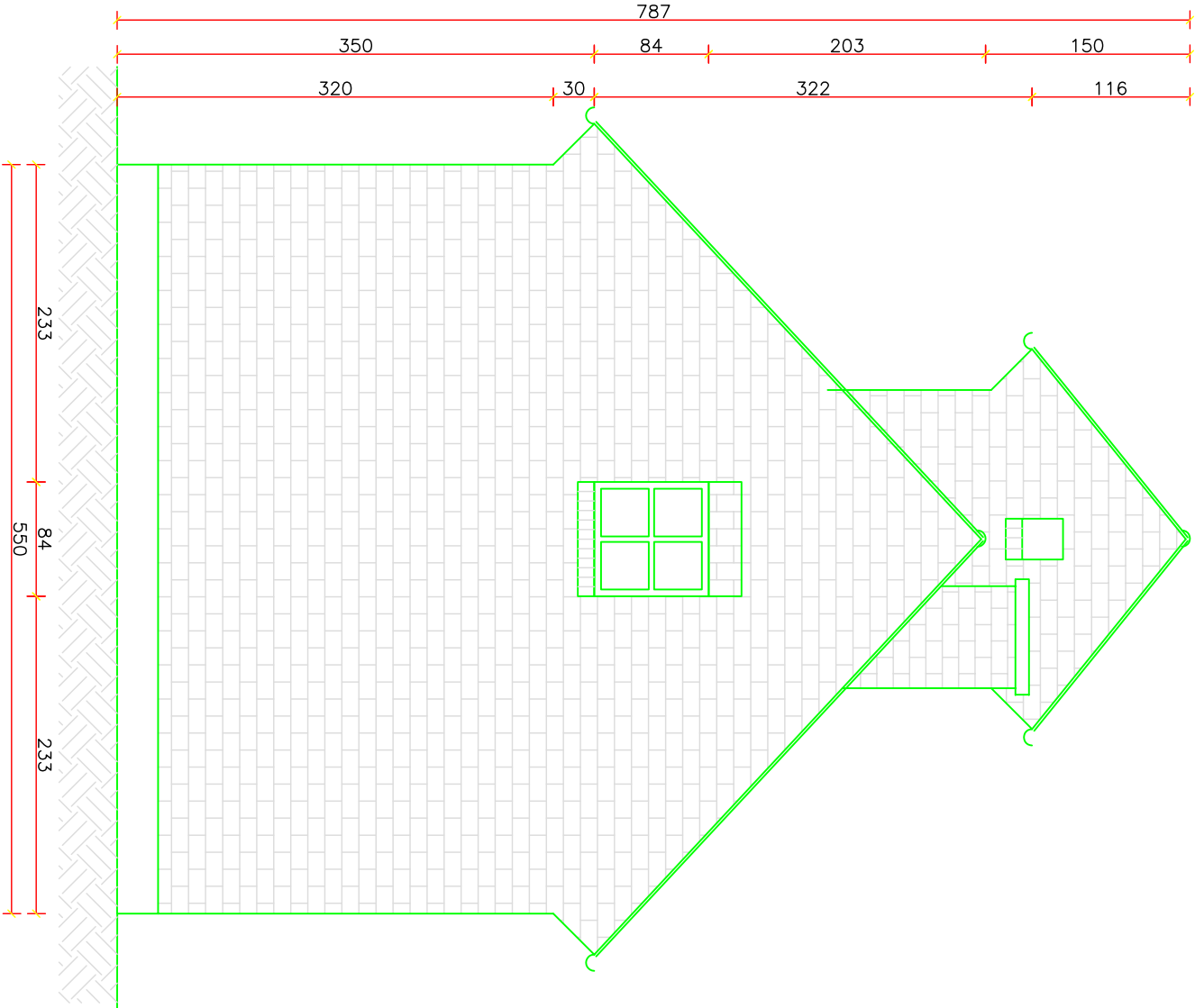
Opracowała:


mgr inż. Anita Czaplińska

Elewacja frontowa
SKALA 1:50

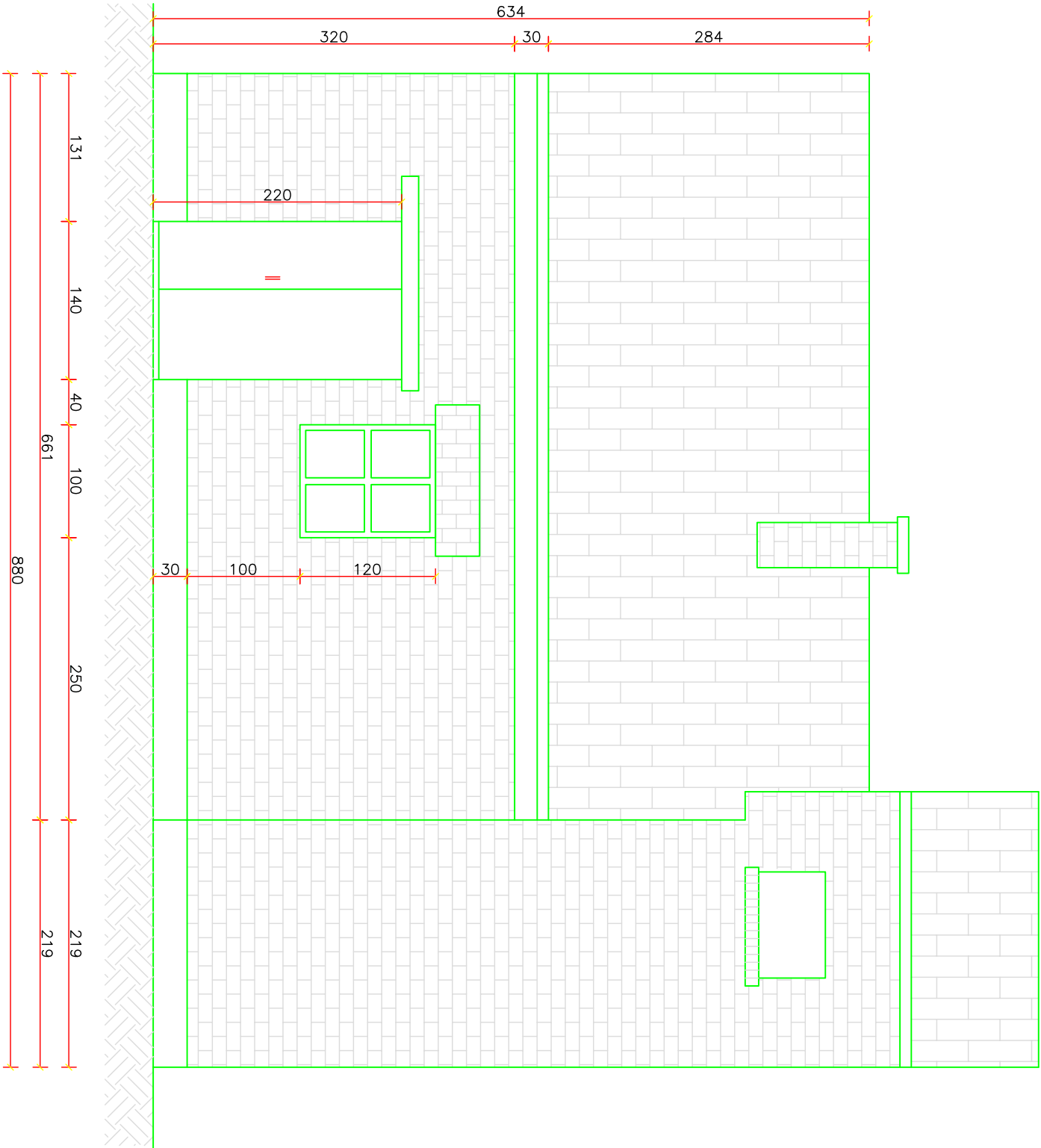


Elewacja prawa
SKALA 1:50

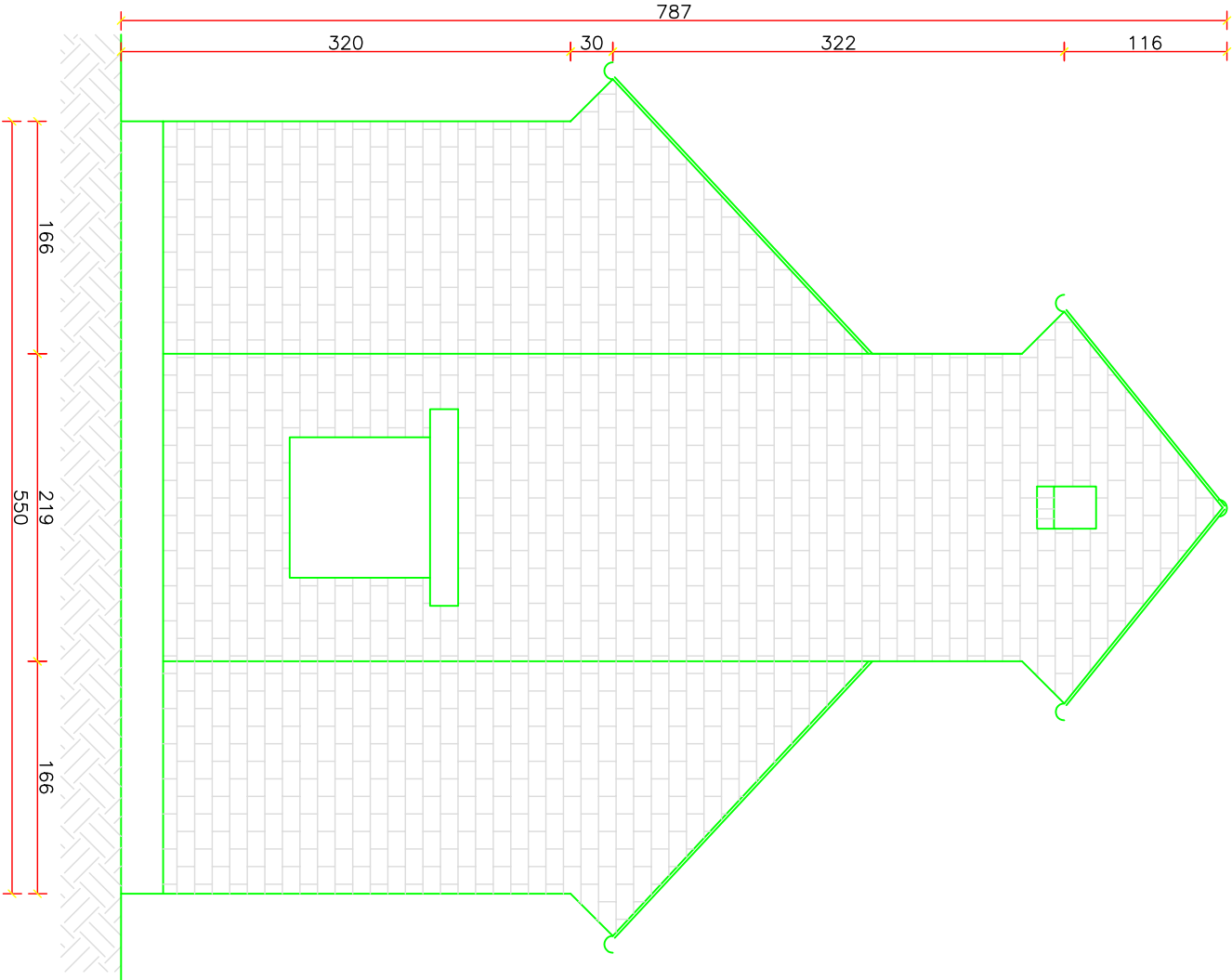


INWESTOR	
ZAKŁAD USŁUG KOMUNALNYCH SPÓŁKA GMINY - spółka z o.o.	
ul. Wyzwolenia 5, 12-250 ORZYSZ	
BIURO PROJEKTOWE	
Biuro Usług Inwestycyjnych PROJEKT	
85-088 Bydgoszcz ul. C. Skłodowskiej 66/61	
tel. (52) 341-38-43	
	
INWENTARYZACJA HYDROFORNI w CHMIELEWIE	
TEMAT	
NAZWA RYSUNKU	
ELEWACJE: FRONTOWA, PRAWA	
NR RYSUNKU	1/3
SKALA	1:50
PROJEKTOWAŁA:	mgr inż. Anita Czapińska
	upr. bud. nr 226/Os/0002
OPRACOWAŁ:	
SPRAWDZIŁ:	

Elewacja tylna
SKALA 1:50

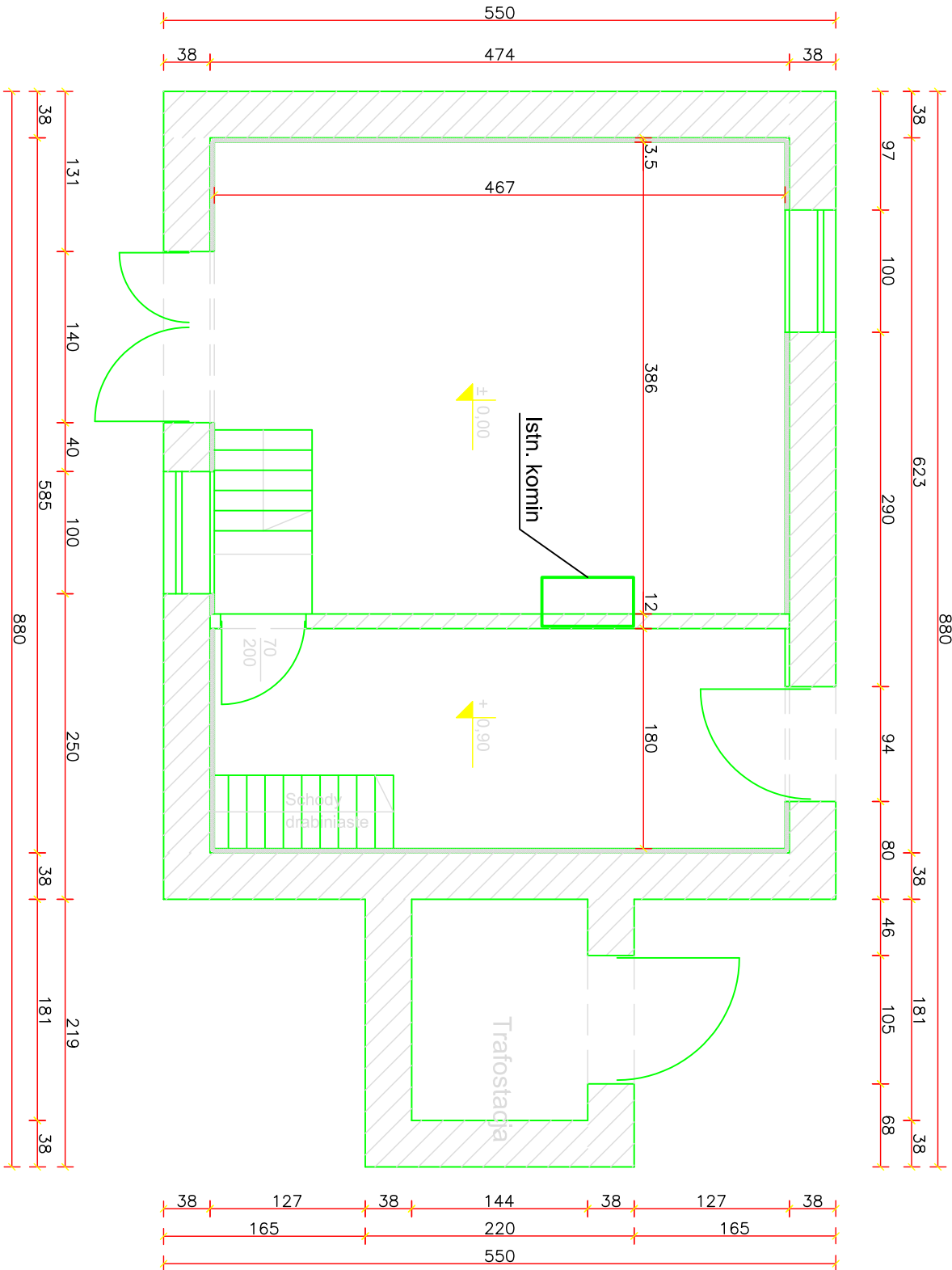


Elewacja lewa
SKALA 1:50



INWESTOR			
ZAKŁAD USŁUG KOMUNALNYCH SPÓŁKA GMINY - spółka z o.o.			
ul. Wyzwolenia 5, 12-250 ORZYSZ			
BIURO PROJEKTOWE			
Biuro Usług Inwestycyjnych PROJEKT			
85-088 Bydgoszcz ul. C. Skłodowskiej 66/61			
tel. (52) 341-38-43			
Projekt			
INWENTARYZACJA HYDROFORNI W CHMIELEWIE			
TEMAT			
ELEWACJE: TYLNA, LEWA			
NR RYSUNKU		2/3	FBW - Inwentaryzacja
SKALA		1:50	DATA
PROJEKTOWAŁ:		mgr inż. Ania Czaplińska	
OPRACOWAŁ:			
SPRAWDZIŁ:			
DATA		luty 2013	

Rzut parteru
SKALA 1:50



INWESTOR ZAKŁAD USŁUG KOMUNALNYCH SPÓŁKA GMINY - spółka z o.o. ul. Wyzwolenia 5, 12-250 ORZYSZ			
BIURO PROJEKTOWE Biuro Usług Inwestycyjnych PROJEKT 85-088 Bydgoszcz ul. C. Skłodowskiej 66/61 tel. (52) 341-38-43			
Projekt			
TEMAT	INWENTARYZACJA HYDROFORNI W CHMIELEWIE		
NAZWA RYSUNKU	RZUT PARTERU		
NR RYSUNKU	3/3	FAZA PROJEKTU	PBW - Inwentaryzacja
SKALA	1:50	DATA	lut 2013
PROJEKTOWAŁ:	mgr inż. Ania Czaplińska		
OPRACOWAŁ:			
SPRAWDZIŁ:			