

U C H W A Ł A Nr XIII/89/07
Rady Miejskiej w Orzyszu
z dnia 31 października 2007r.

w sprawie zmiany budżetu gminy na 2007 rok.

Na podstawie art.18 ust.2 pkt 4 ustawy z dnia 8 marca 1990 r. o samorządzie gminnym (j.t. Dz. U. z 2001r. Nr 142, poz. 1591 z 2002r. Nr 23, poz.220, Nr 62, poz.558, Nr 113, poz. 984, Nr 153, poz. 1271, Nr 214, poz. 1806, z 2003r. Nr 80, poz. 717, Nr 162, poz. 1568, z 2004r., Nr 116, poz. 1203, z 2005 r. Nr 172, poz. 1441, z 2006r. Nr 17, poz. 128, Nr 181, poz. 1337, z 2007r. Nr 48, poz. 327 i Nr 138 poz. 974) oraz art. 165, art. 184, ustawy z dnia 30 czerwca 2005 r. o finansach publicznych (Dz. U. z 2005r.,Nr 249, poz.2104, Nr 169, poz. 1420, z 2006r. Nr 45, poz. 319, Nr 104, poz. 708, Nr 170, poz. 1217 i 1218, Nr 187, poz. 1381, Nr 249, poz. 1832, z 2007r. nr 82, poz. 560, Nr 88, poz. 587, nr 115, poz. 791 i nr 140, poz. 984) Rada Miejska w Orzyszu uchwala, co następuje:

§ 1.

Dokonać zmiany budżetu gminy na 2007 rok.

1. Zwiększyć plan dochodów o kwotę 1.006.005 zł zgodnie z załącznikiem nr 1.
2. Zmniejszyć plan dochodów o kwotę 990.262 zł, zgodnie z załącznikiem nr 1.
3. Zwiększyć plan wydatków o kwotę 256.610 zł zgodnie z załącznikiem nr 2.
4. Zmniejszyć plan wydatków o kwotę 144.113 zł zgodnie z załącznikiem nr 2.

§ 2.

1. Zwiększyć wydatki majątkowe na 2007 rok o kwotę 9.266 zł, w tym inwestycyjne o kwotę 9.266 , zgodnie z załącznikiem nr 3, 4.
2. Plan wydatków majątkowych po zmianie wynosi 27.258.014 zł, w tym inwestycyjne 25.958.014 zł , zgodnie z załącznikiem nr 3, 4.

§ 3.

Budżet po dokonanych zmianach wynosi:

1. Plan dochodów ogółem - 40.048.727,32 zł,
2. Plan wydatków ogółem - 51.409.117,32 zł, w tym wynagrodzenia i pochodne od wynagrodzeń 10.170.551 zł.
3. Deficyt budżetu gminy w wysokości 11.360.390 zł zostanie pokryty przychodami pochodzącymi z nadwyżki budżetowej z lat ubiegłych , zgodnie z załącznikiem nr 5.
4. Uchwala się przychody w wysokości 11.460.390 zł i rozchody w wysokości 100.000 zł z przeznaczeniem na planowaną spłatę rat pożyczek, zgodnie z załącznikiem nr 5.

§ 4.

Dotacje celowe na zadania własne gminy realizowane przez podmioty należące i nienależące do sektora finansów publicznych na łączną kwotę – 185.000 zł, zgodnie z załącznikiem nr 6.

§ 5

Objaśnienia do dokonanych zmian budżetu stanowią załącznik nr 7 do niniejszej uchwały.

§ 6.

Wykonanie uchwały powierza się Burmistrzowi Orzysza.

§ 7.

Uchwała wchodzi w życie z dniem podjęcia i podlega ogłoszeniu.

Przewodniczący Rady


Wiesław Wasilewski

Zmiana	Po zmianie
0,00	990 262,00
0,00	990 262,00
- 990 262,00	0,00
990 262,00	990 262,00
15 743,00	1 431 091,00
15 743,00	15 743,00
15 743,00	15 743,00
15 743,00	40 048 727,32

PRZEWODNICZĄCY
Rady Miejskiej
Wiesław Wasilewski



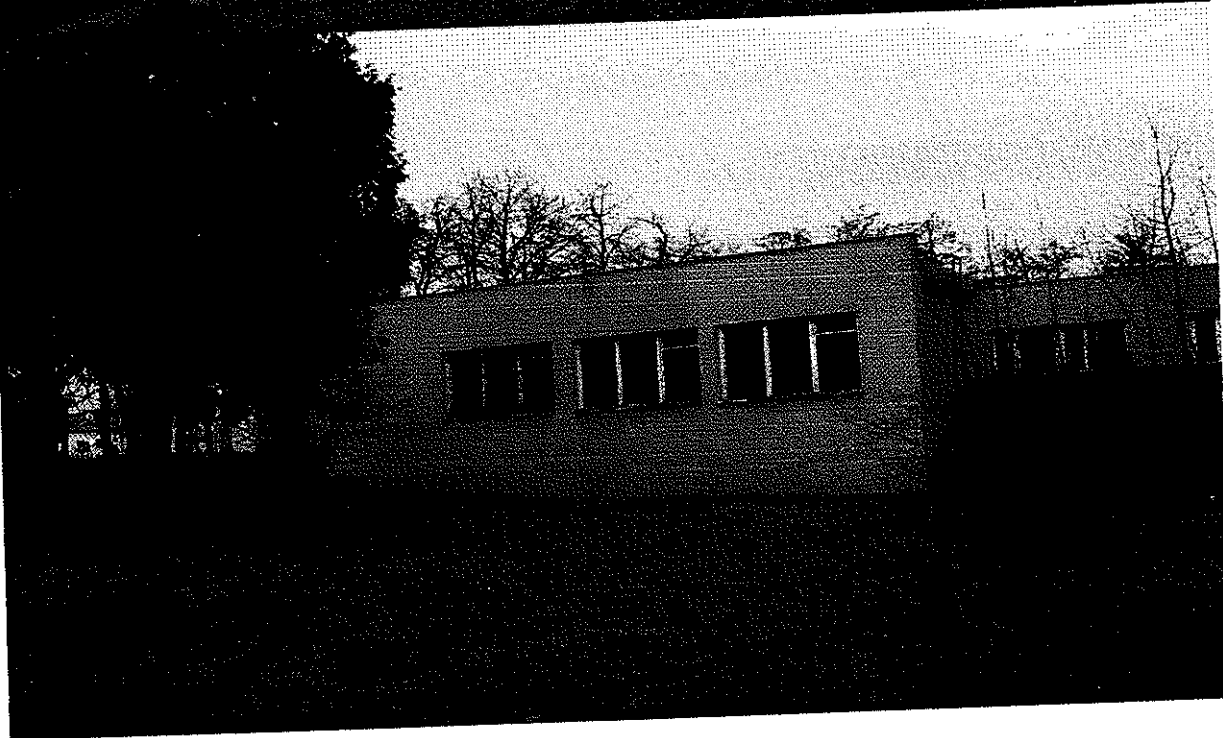
3. Działka nr **411/19**, KW 12802, o powierzchni **0,1206** ha;
4. Działka nr **411/40**, KW 27260, o powierzchni **2,2792** ha;
5. Działka nr **411/41**, KW 27260, o powierzchni **0,9891** ha;
6. Działka nr **411/26**, KW 19535, o powierzchni **0,7060** ha;
7. Działka nr **411/28**, KW 25934, o powierzchni **6,0657** ha, niezabudowana;
8. Działka nr **411/29**, KW 19535, o powierzchni **0,1616** ha;
9. Działka nr **411/30**, KW 25834, o powierzchni **4,5754** ha, niezabudowana;
10. Działka nr **411/50**, KW 26564, o powierzchni **4,0703** ha;
11. Działka nr **411/51**, KW 26564, o powierzchni **0,1746** ha;
12. Działka nr **411/52**, KW 26564, o powierzchni **2,7562** ha;
13. Działka nr **411/46**, KW 29229, o powierzchni **1,3534** ha, zabudowana budynkami:
 - a. Nr 211 (magazynowym) powierzchni użytkowej **423 m²** i kubaturze **1 537 m³**;
 - b. Nr 212 (magazynowym) powierzchni użytkowej **97 m²** i kubaturze **483 m³**;
 - c. Nr 214 (garażowym) powierzchni użytkowej **777 m²** i kubaturze **3 859 m³**;

- d. Nr 215 (magazynowym) powierzchni użytkowej 279 m^2 i kubaturze $1\,165 \text{ m}^3$;
- e. Nr 219 (warsztatowym) powierzchni użytkowej 321 m^2 i kubaturze $1\,739 \text{ m}^3$;
- f. Nr 220 (magazynowym) powierzchni użytkowej 81 m^2 i kubaturze 481 m^3 ;
- g. Nr 221 (magazynowym) powierzchni użytkowej 272 m^2 i kubaturze 916 m^3 ;

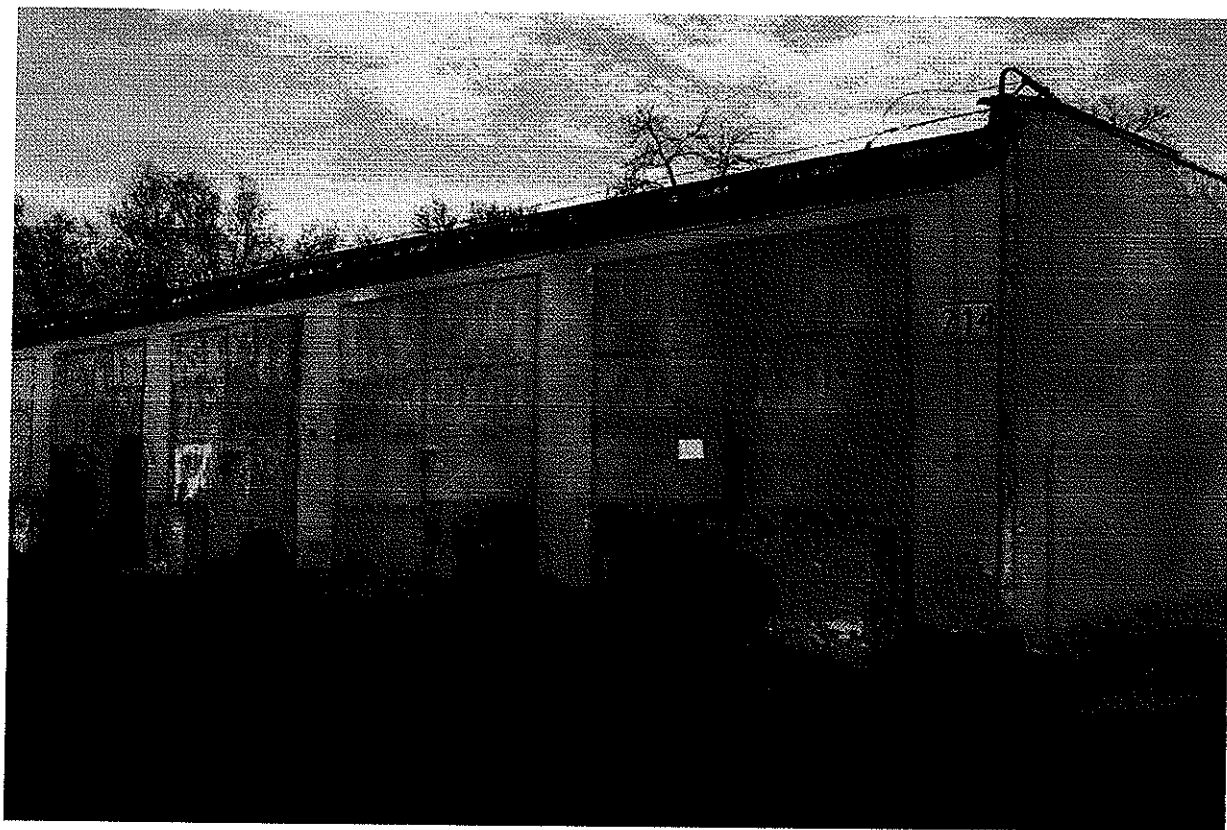
- h. Nr 222 (warsztatowym) powierzchni użytkowej 264 m^2 i kubaturze $1\,251 \text{ m}^3$;
- i. Nr 225 (magazynowym) powierzchni użytkowej 192 m^2 i kubaturze 924 m^3 ;
- j. Nr 261 (kotłownią) powierzchni użytkowej 33 m^2 i kubaturze 148 m^3 ;
- k. Nr 262 (warsztatowym) powierzchni użytkowej 45 m^2 i kubaturze 174 m^3 ;
- l. Nr 264 (wartownią) powierzchni użytkowej 5 m^2 i kubaturze 14 m^3 ;
- m. Nr 277 (magazynowym) powierzchni użytkowej 74 m^2 i kubaturze 310 m^3 ;
- n. Nr 278 (szkoleniowym) powierzchni użytkowej 44 m^2 i kubaturze 220 m^3 ;
- o. Nr 279 (magazynowym) powierzchni użytkowej 164 m^2 i kubaturze 587 m^3 ;
- p. Nr 280 (stajnią) powierzchni użytkowej 75 m^2 i kubaturze 409 m^3 .

Budynki przy ul. Wojska Polskiego





Budynki byłej Jednostki Karnej





Budynki obok byłej żandarmerii



14. Działka nr 411/47, KW 29229, o powierzchni 3,4981 ha, niezabudowana.
15. Działka nr 411/43, KW 29229, o powierzchni 0,8791 ha, zabudowana budynkami:
- a. Nr 62 (koszarowym) powierzchni użytkowej 145 m² i kubaturze 1 059 m³;
 - b. Nr 63 (koszarowym) powierzchni użytkowej 107 m² i kubaturze 771 m³;

c. Nr 247 (kasyno) powierzchni użytkowej 534 m² i kubaturze 3 042 m³:



Budynki na terenie przedszkola



Łączna powierzchnia obszaru podlegającego rewitalizacji wyniesie 39,4418 ha. Ponadto część obszaru będąca wcześniej własnością gminy Orzysz została odsprzedana prywatnym inwestorom. Działania takie mają przeciwdziałać marginalizacji obszarów powojaskowych oraz pobudzać rozwój miasta. Przyczyni się pomiędzy innymi do powstania na tych terenach (na działce nr 411/32 o powierzchni 1,2590 ha będącej wcześniej własnością gminy funkcjonować będzie piekarnia, na - „działce nr 411/36 o powierzchni 0,5325 ha mini fabryczka makaronów należąca do CARITAS Diecezji Ełckiej.

CARITAS planuje również otwarcie ośrodka szkoleniowo- wychowawczego „Domu św. Rodziny”

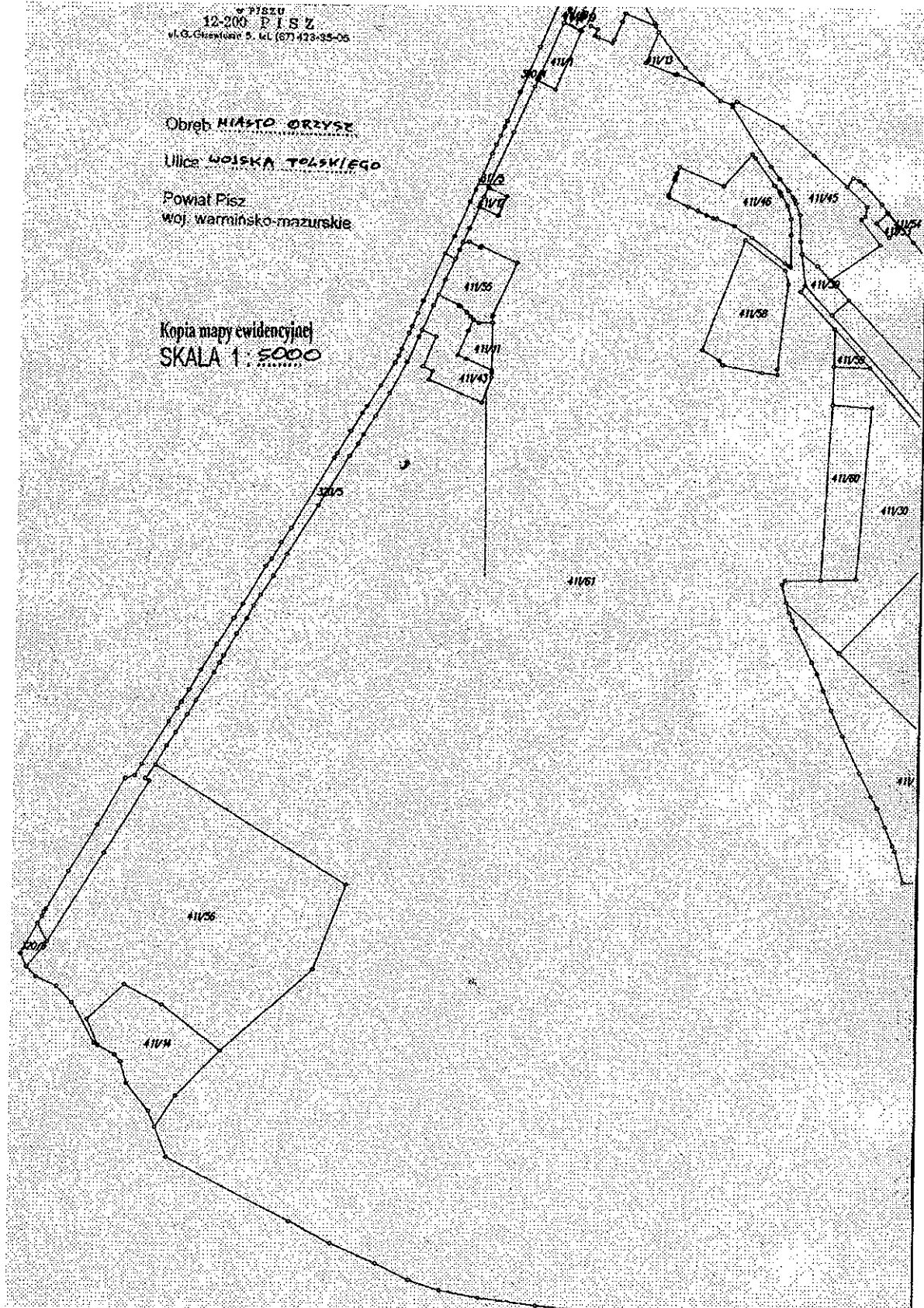
Część budynków zostanie wykorzystana na adaptację pod siedziby jednostek organizacyjnych Gminy.

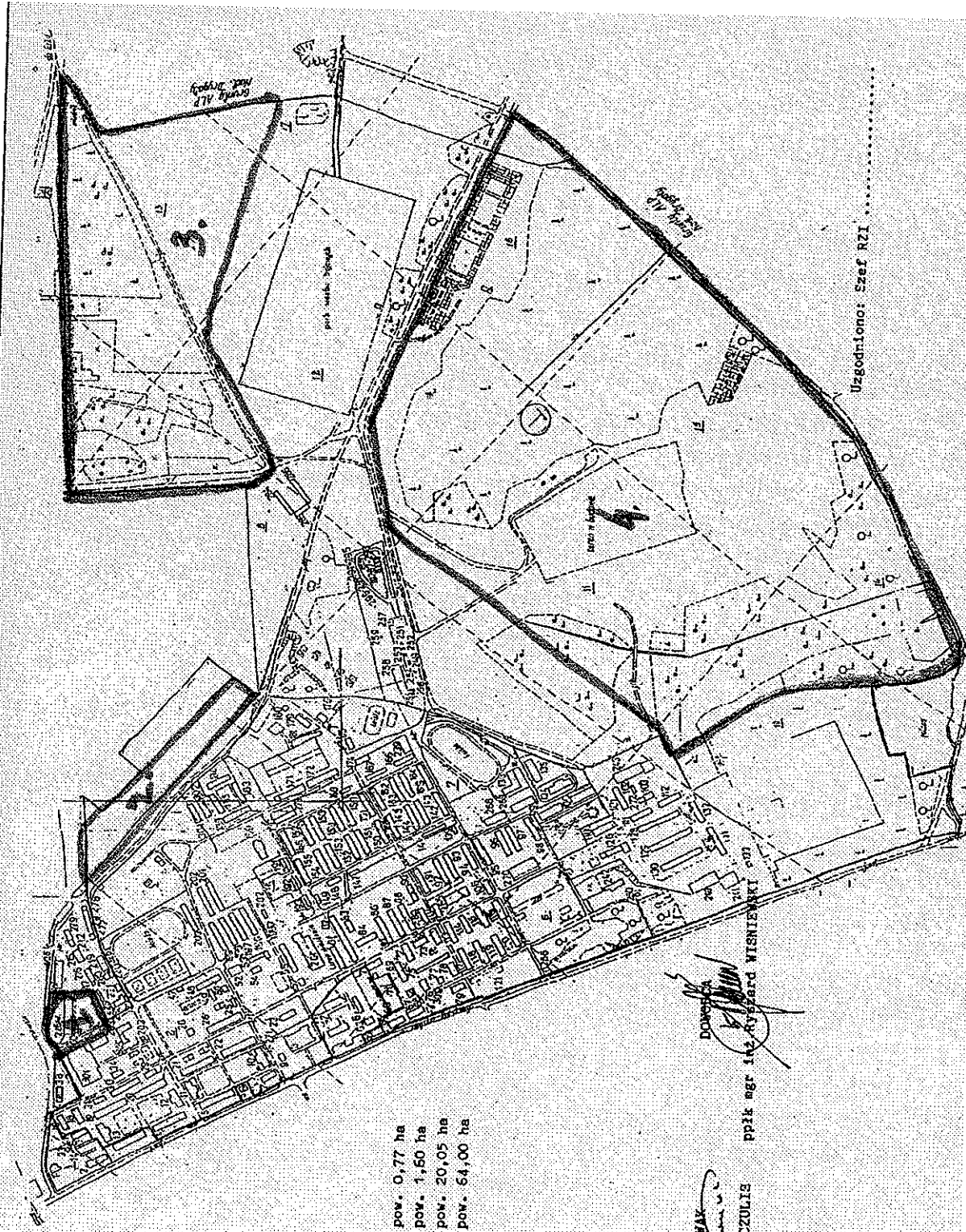
Granice obszarów zostały graficznie przedstawione na poniższych mapach.

W PISZU
12-200 P I S Z
ul. G. Chętnieja 5, tel. (87) 423-35-05

Obreń MIASTO ORZYSE
Ulica WOJSKA TOLSKIEGO
Powiat Pisz
woj. warmińsko-mazurskie

Kopia mapy ewidencyjnej
SKALA 1 : 5000





LEGENDA:

- 1. teren o pow. 0,77 ha
- 2. teren o pow. 1,60 ha
- 3. teren o pow. 20,05 ha
- 4. teren o pow. 64,00 ha

KIEROWNIK MAK
mgr Jan PĘCZULIS

ppik mgr inż. RYSZARD WISNIEWSKI

Uzgodniono: Szef RZI

***Budynki po Spółdzielni Pracy Odzieżowej „Miarex”- Adoptowane na budynki Szkoły
Podstawowej***

Widok od strony frontowej (wschodniej)



Widok od strony zachodniej

