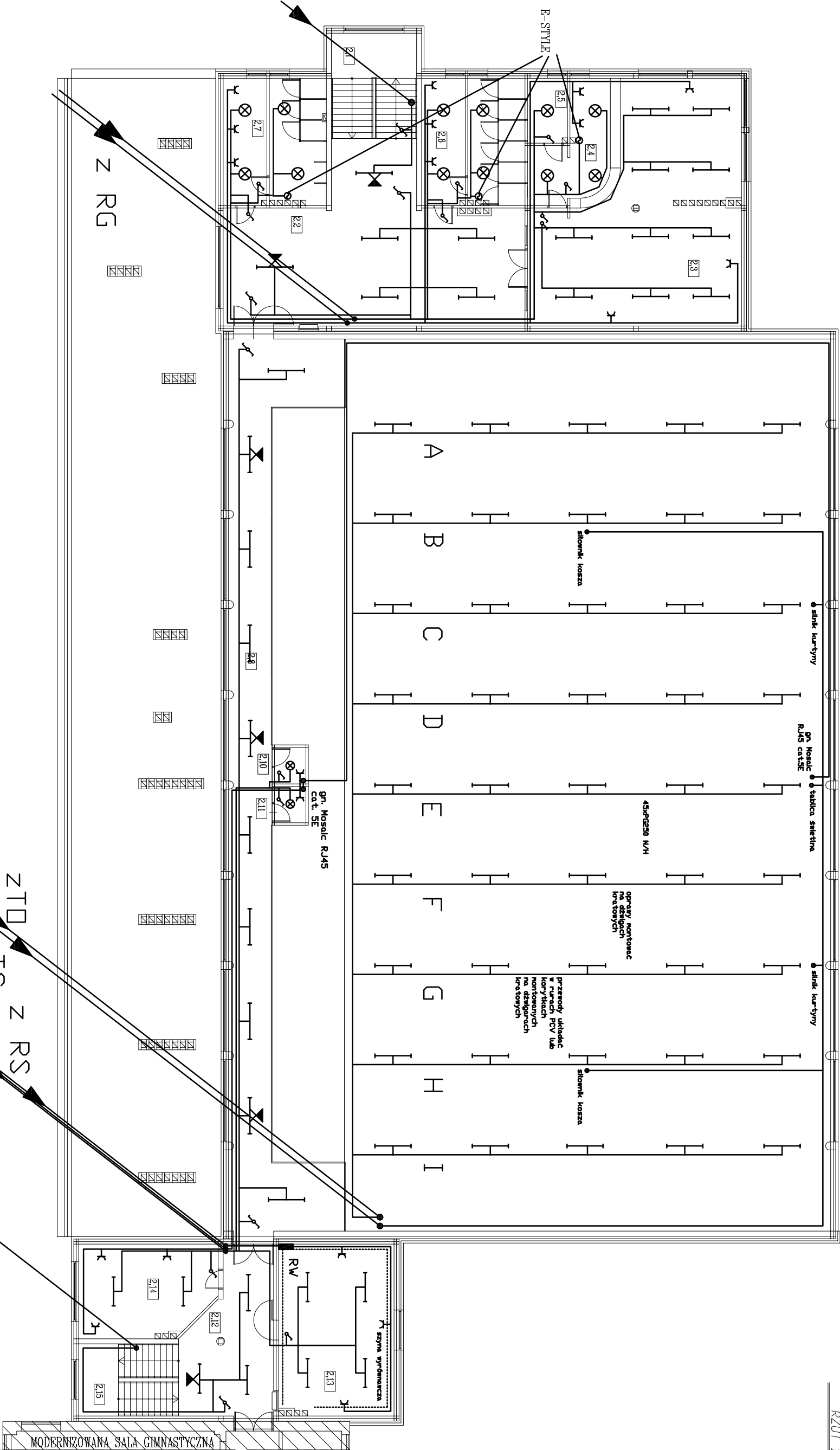


SALA SPORTOWO – WIDOWISKOWA
PRZY GIMNAZJUM IM ADAMA
MICKIEWICZA W DRZYSZU

RZUT 1 PIĘTRA 1:100



NR	NAZWA PRZEMIESZCZENIA	PŁ. (m ²)
21	ŁŁ. STROJOWNIA GYMNA	22,31
22	BAL. GYMNA	100,18
23	SALA BALU	102,66
24	BAL.	21,89
25	ZAKŁADZ. ŁŁC. BALU	6,46
26	WC MĘSKO	38,94
27	WC KIEŻSKO	38,94
28	ŁOZOWNIK KIEŻSKO	123,57
29	ŁOZOWNIA - TRYBUNY	128,18
210	KABINA TECHNICZNA	2,84
211	KABINA TECHNICZNA	2,84
212	BAL.	32,81
213	KONTAKTYWNA	40,28
214	POL. ORAZOWAŁI STROJOWNI	30,30
215	ŁŁ. STROJOWNIA	17,81
RAZEM -		706,89 m ²

PRZEDSIĘBIORSTWO INWESTYCYJNO – PROJEKTOWE			
AC – SYSTEM Sława 741			
NAZWA I ADRES OBIEKTU	SALA SPORTOWO – WIDOWISKOWA	SKALA: 1:100	
TYTUŁ OPRACOWANIA	RZUT PIĘTRA	DATA: 2006	
PROJEKTANT	WISŁAW BALUTA	NR RYS.: 2	
OPRACOWAŁ	WISŁAW BALUTA	SW 06/00	
SPRAWDZIŁ	WISŁAW BALUTA	SW 06/00	
WZGLĘDNY	WISŁAW BALUTA	SW 06/00	
WZGLĘDNY	WISŁAW BALUTA	SW 06/00	
WZGLĘDNY	WISŁAW BALUTA	SW 06/00	