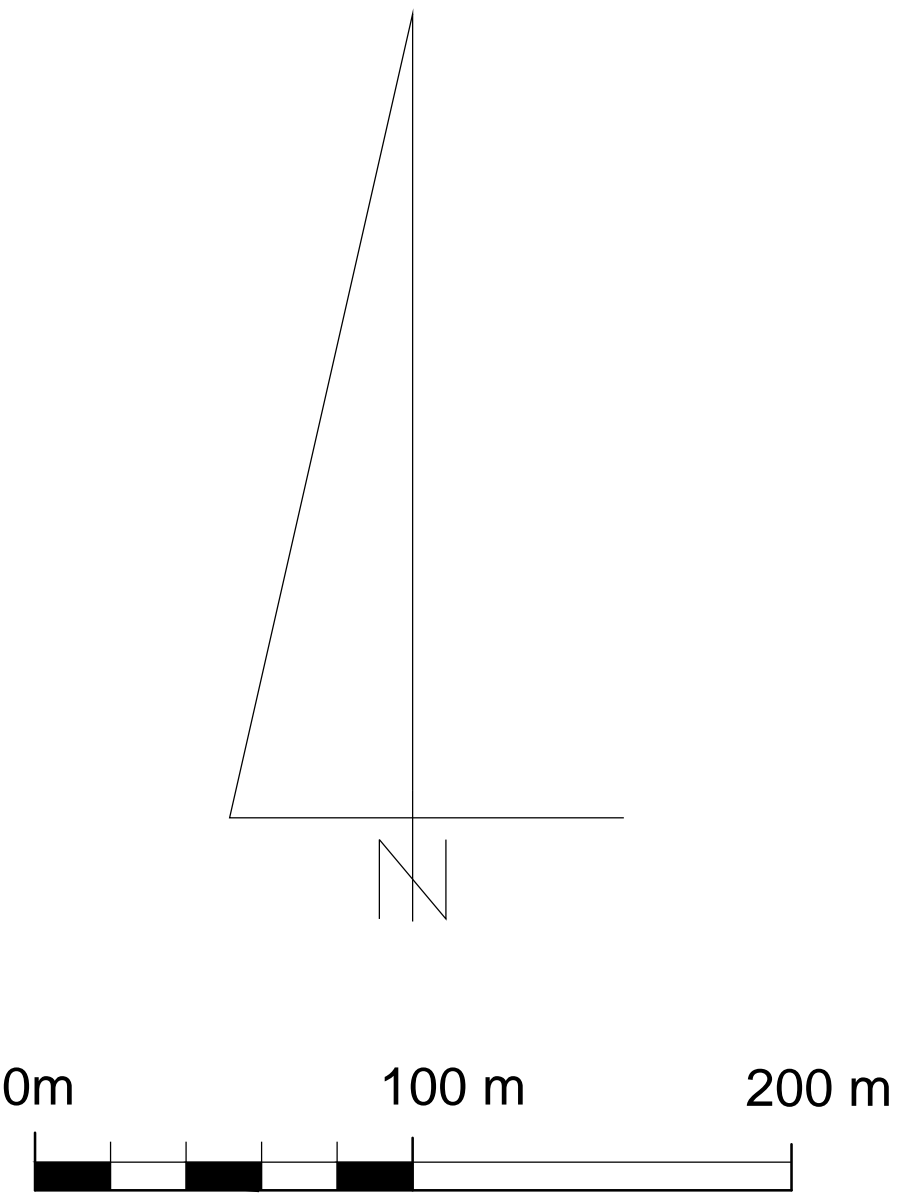
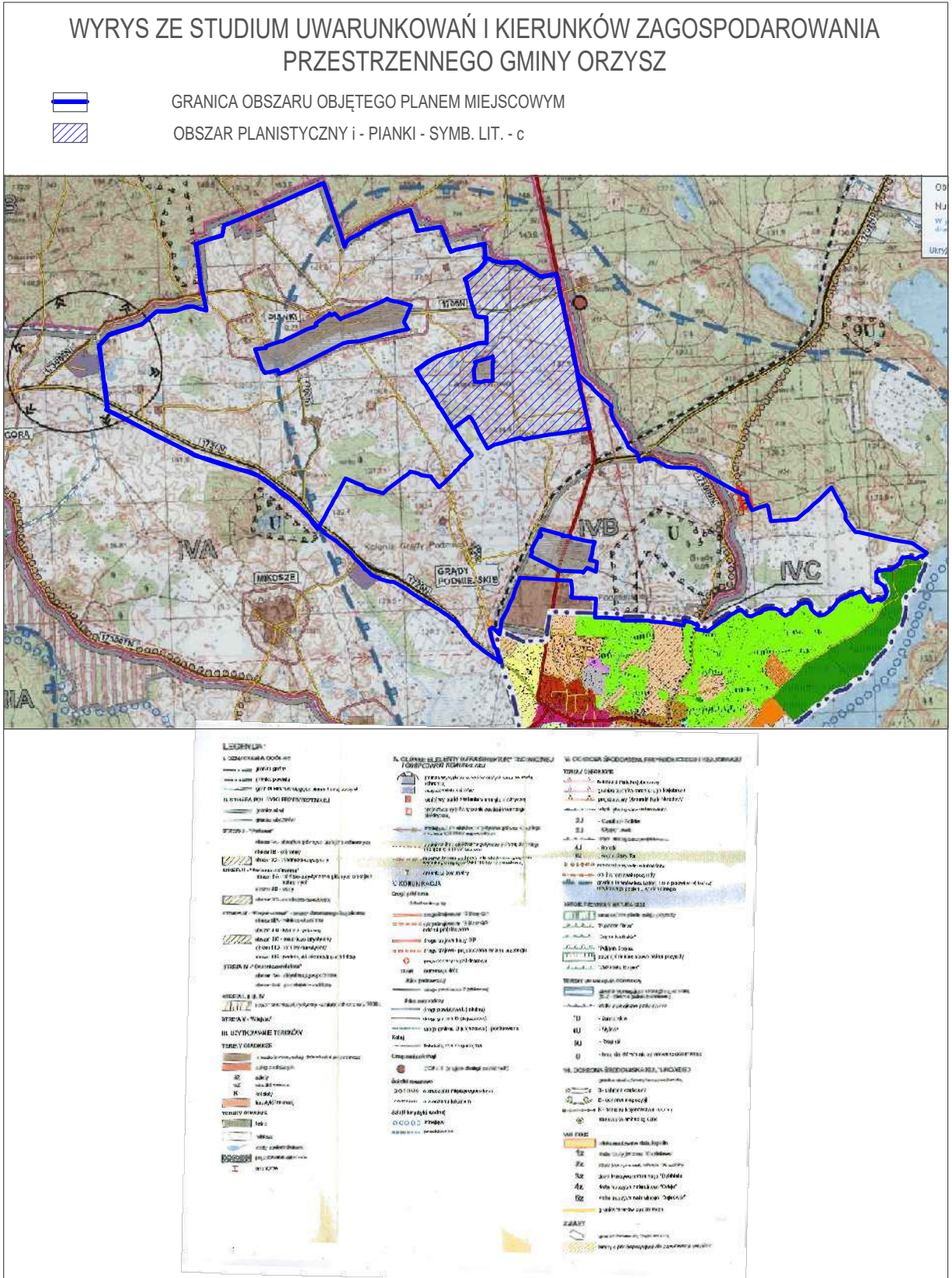


MIEJSCOWY PLAN ZAGOSPODAROWANIA PRZESTRZENNEGO W OBRĘBACH  
GEODEZYJNYCH PIANKI, ALEKSANDROWO, GRĄDY, GM. ORZYSZ - **PROJEKT**

obszar II - Aleksandrowo- symbol lit. - b



SKALA 1:2000



- USTALENIA:
- GRANICA OBSZARU OBJĘTEGO PLANEM MIEJSCOWYM
  - LINIA ROZGRANICZAJĄCA TERENY O RÓŻNYM PRZEPISZCZENIU LUB RÓŻNYCH ZASADACH ZAGOSPODAROWANIA
  - NIEPRZĘKACZALNA LINIA ZABUDOWY
  - NIEPRZĘKACZALNA LINIA ZABUDOWY DLA BUDYNKÓW MIESZKALNYCH
  - UT
  - R
  - Rr
  - ZL
  - Z
  - WS
  - IT
  - KD(GP)
  - KD(D)
  - KDW
  - WYMIAROWANIE PODANE W METRAH
  - GRANICA PASÓW OCHRONY FUNKCYJNEJ NAPIĘTRZNEJ LINII ELEKTROENERGETYCZNEJ ŚREDNIEGO NAPIĘCIA
  - USTALENIA DOTYCZĄCE OBIEKTÓW I TERENÓW CHRONIONYCH NA PODSTAWIE PRZEPISÓW ODREBNYCH:
  - GRANICA OBSZARU CHRONIONEGO KRAJOBRAZU KRAINY WIELKICH JEZIOR MAZURSKICH
  - OBZAR STANOWISKA ARCHEOLOGICZNEGO AZP:
    - NR OBSZARU AZP
    - NR STANOWISKA ARCHEOLOGICZNEGO NA OBSZARZE AZP
    - NR STANOWISKA ARCHEOLOGICZNEGO W MIEJSCOWOŚCI
  - OZNACZENIA INFORMACYJNE:
  - GRANICA OBRĘBU GEODEZYJNEGO
  - NAMWA OBRĘBU GEODEZYJNEGO
  - OS NAPIĘTRZNEJ LINII ELEKTROENERGETYCZNEJ ŚREDNIEGO NAPIĘCIA
  - GRANICA KORYTARZA POD PRZYSZŁĄ BUDOWĘ DROGI PUBLICZNEJ DROGI EKSPRESOWEJ
  - PRZEBIEGI WARIANTÓW DLA INWESTYCJI PT. „BUDOWA LINII KOLEJOWEJ NR 29 NA ODC. OSTROŁĘKA - GIZYCKO”
  - WARIANT 11
  - BUFOR INWESTYCYJNY DLA WARIANTU 11
  - WARIANT 12
  - BUFOR INWESTYCYJNY DLA WARIANTU 12
  - WARIANT 14
  - BUFOR INWESTYCYJNY DLA WARIANTU 14

