

Rider oświetleniowy

Andrzej Piaseczny – hala/plener 2023

Niniejszy rider jest integralną częścią umowy zawartą pomiędzy Organizatorem a Managementem Impres Jot. Specyfikacja dotyczy koncertów plenerowych. Poniższą listę sprzętu należy traktować jako obowiązkową w przypadku scen o rozmiarach 12x10m. W przypadku scen o większych rozmiarach powyższa lista sprzętu może ulec zmianie. Wszelkie odstępstwa od ridera spowodowane warunkami technicznymi lub innymi okolicznościami muszą być uzgadniane z realizatorem co najmniej na 14 dni przed koncertem drogą mailową.

Lista sprzętu:	Ilość:
Mac Quantum Profil / Chauvet Maveric MK3 Spot	12
Clay Paky B-Eye K10	12
Robin Spiider / Mac Quantum Wash / Robin 800-600 LW	7
Robin 600-800 LW / Chauvet Rogue R3 Wash	10
Ares CLF	6
Showtec Sunstrip	12
4-Lite Blinder	5
Martin Atomic 3000 / SunBlast 3000FC	6
Unique 2.1 + Fan / Unique 2.6 + Fan	2 / 2
Grand Ma 3 Light	1

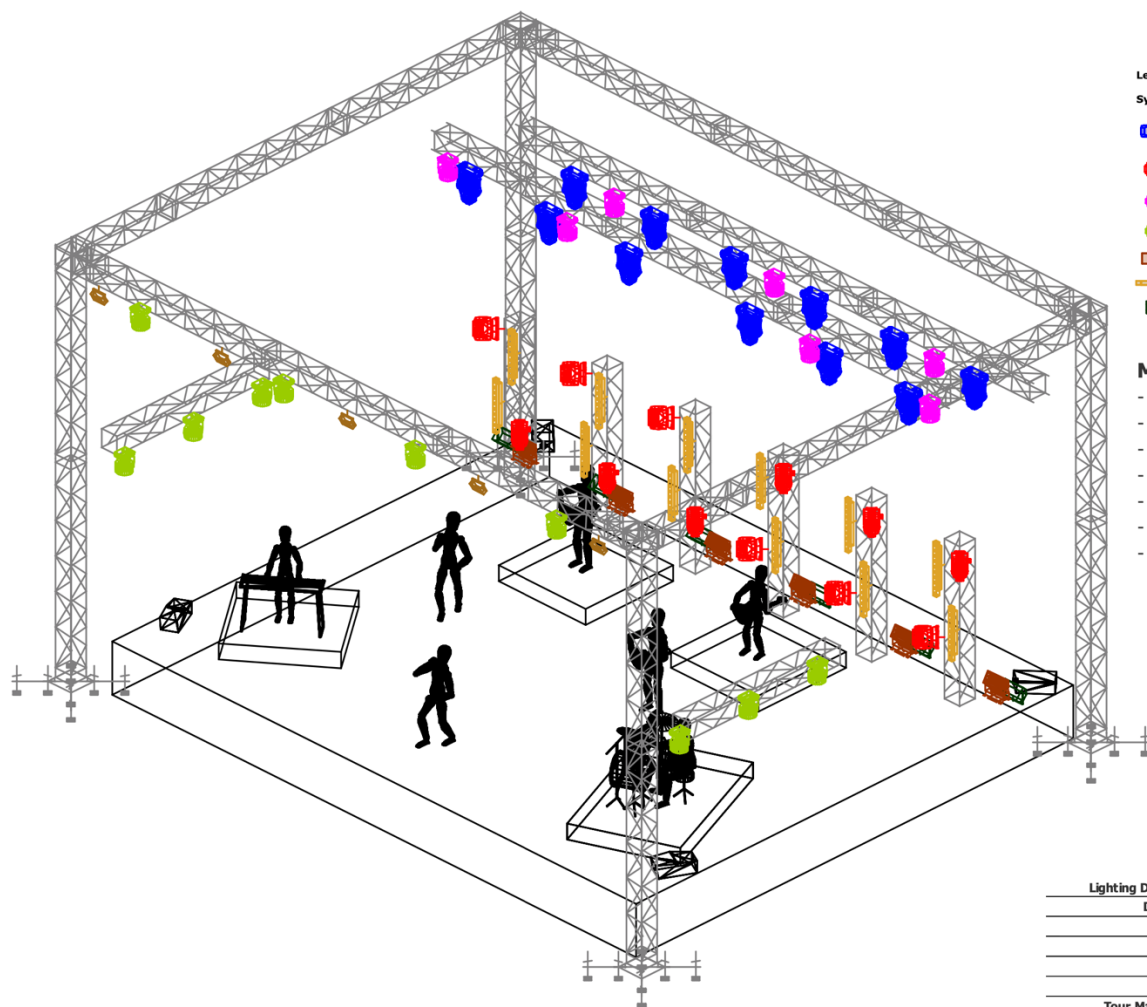
- scena musi być stabilna, pozbawiona nierówności z dobrze oznakowanymi krawędziami, wyposażona w stabilne i oznakowane schody.
- risery: 3szt. 2x2m oraz 1szt 3x2m, wysokość 40cm, wystłonięte czarnym materiałem
- czarne okotowanie tyłu i boków sceny. Wystłonięcie nie może być zrobione przy wykorzystaniu transparentnych siatek. Siatki mogą stanowić jedynie jedną z warstw chroniących przed deszczem ale nie mogą być jedynym elementem wystł.
- w świetle okna sceny nie mogą znajdować się żadne banery reklamowe (zasłaniające urządzenia), neony oraz inne źródła światła nie pozwalające na wyciemnienie sceny.
- sprzęt sprawny (zgodność kolorów, gobo, etc.), przygotowany oraz skonfigurowany przed planowaną próbą zespołu.
- w trosce o komfort muzyków akceptujemy tylko oryginalne płyny do wytwornic.
- podest pod konsoletę o wymiarach 2x2m powinien znajdować się na wysokości min.0,5m nad ziemią. W przypadku większych scen podest realizatora musi być minimum na tym samym poziomie co scena. Podest musi być stabilny i zabezpieczony na wypadek złych warunków atmosferycznych.

Tour Manager:

Karolina Podgórska-Dzielińska
+48 662 586 810
biuro@impresjot.pl

Realizator oświetlenia:

Michał Jagiełko
+48 664 132 236
michaljagielko@gmail.com



Legend			
Symbol	Name	Count	
	MAC Quantum Profile	12	
	Aleda K10 B-EYE	12	
	Robin LEDWash 800	7	
	Robin LEDWash 800	10	
	CLF Ares	6	
	Sunstrip Active Dmx	12	
	Atomic 3000	6	
	Molefay Two Light	5	

Mode:

- Mac Quantum Profile - Extended
- Aleda K10 B-Eye - Shape
- Robin Spider / 800 / 600 - M1
- Robin 800/600 (Front) - M2
- Sunstrip - 10CH
- Atomic - 4CH
- CLF Ares - 4CH RGBW

Lighting Design: Michał Jagielko

Drawer: Spotlight

Phone: +48 664 132 236

Mail: michaljagielko@gmail.com

Venue: Andrzej Piaseczny Plener '23

Tour Manager: +48 662 586 810

