

PsII  
Wsr/PsII

Wsr/PsIV

166/1

PsIV

Lz/RVa

RVa

W/PsIV

PsII

Wsr/PsII

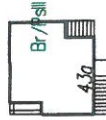
166/2

Br/RVa

43

44

165/2



Wzrys z mapy  
Skala 1:1000

PsIV

Województwo: warmińsko-mazurskie

Powiat: piski

Jednostka ewidencyjna: 165-URZYSZ-GMINA

Obręb: PIANKI

Zatacznik nr 5  
do Uchwały Nr LX/439/23  
Rady Miejskiej w Olsztynie  
z dnia 20 lutego 2023 r.

PsIV

165/3

Ls455/9

dr

LIV

RVa

PsIV

RV

R'

1-5-lokalizacje przystanku  
PIANKI

16/8

RVa

164

RIB

RVa

163

N

dr 127

Cel wydruku: własny

Wydruk sporządził(a): Katarzyna Owczarek, dnia: 08.02.2023 r.

*[Signature]*