

**Uchwała nr XXVII/195/20
Rady Miejskiej w Orzyszu
z dnia 30 września 2020 r.**

w sprawie: zaliczenia dotychczasowej drogi powiatowej Nr 4655N do kategorii dróg gminnych.

Na podstawie art. 18 ust. 2 pkt. 15 ustawy z dnia 8 marca 1990 r. o samorządzie gminnym (tj. Dz. U. z 2020 r., poz. 713) oraz art. 7 ust 1 i 2 w związku z art. 10 ust. 3 ustawy z dnia 21 marca 1985 r. o drogach publicznych (tj. Dz. U. z 2020 r., poz. 470 ze zm.), po uzyskaniu pozytywnej opinii Zarządu Powiatu w Piszcu wyrażonej w uchwale nr 41/67/2020 z dnia 27 lipca 2020 r w sprawie zaopiniowania propozycji pozbawienia dotychczasowej kategorii drogi powiatowej nr 4655N ul. Ogrodowa w Orzyszu i zaliczenia jej do kategorii dróg gminnych, Rada Miejska w Orzyszu uchwala, co następuje:

§ 1.

Zalicza się do kategorii dróg gminnych dotychczasową drogę powiatową Nr 4655N – ul. Ogrodowa w Orzyszu obejmującą obszar oznaczony działką geodezyjną o nr 248 obręb Orzysz.

§ 2.

Szczegółowe położenie i przebieg drogi, o której mowa w § 1 zawiera załącznik graficzny do niniejszej uchwały.

§ 3.

Wykonanie uchwały powierza się Burmistrzowi Orzysza.

§ 4.

Uchwała wchodzi w życie z dniem 1 stycznia 2021 roku i podlega ogłoszeniu w Dzienniku Urzędowym Województwa Warmińsko-Mazurskiego.

Przewodnicząca
Rady Miejskiej w Orzyszu


Anna Pilarczyk

Uzasadnienie

Burmistrz Orzysza wystąpił z wnioskiem do Zarządu Powiatu w Pisz (pismo WIG 7210.7.2020.MGA z dnia 04 maja 2020 r.) w sprawie przejęcia drogi powiatowej Nr 4655N (ul. Ogrodowa) na rzecz Gminy Orzysz poprzez pozbawienie jej dotychczasowej kategorii drogi powiatowej i zaliczenie jej do kategorii dróg gminnych.

Wyżej wymieniona droga bowiem nie spełnia właściwych kryteriów dla kategorii dróg powiatowych wyrażonych w art. 6a ust. 1 ustawy z dnia 21 marca 1985 roku o drogach publicznych (tj. Dz. U. z 2020 r., poz. 470 ze zm.), a mianowicie nie stanowi połączenia siedziby powiatu z siedzibą gminy ani pomiędzy siedzibami gmin.

Ponadto dotychczasowa droga powiatowa Nr 4655N (ul. Ogrodowa) jest drogą o znaczeniu lokalnym, służącą miejscowym potrzebom, dlatego też uzasadnione jest zaliczenie jej do kategorii dróg gminnych.

Z wyżej wymienionych względów w/w droga nie powinna być zaliczana do kategorii dróg powiatowych.

Zarząd Powiatu pismami nr Or.0023.49. 2020 dnia 20 maja 2020 r. wyraził chęć przekazania powyższej drogi Gminie Orzysz, poprzez pozbawienie jej kategorii drogi powiatowej.

Zgodnie z art. 7 ust. 2 ustawy o drogach publicznych organem w właściwym do zaliczenia w/w drogi do kategorii dróg gminnych jest Rada Miejska w Orzyszu po zasięgnięciu opinii Zarządu Powiatu w Pisz.

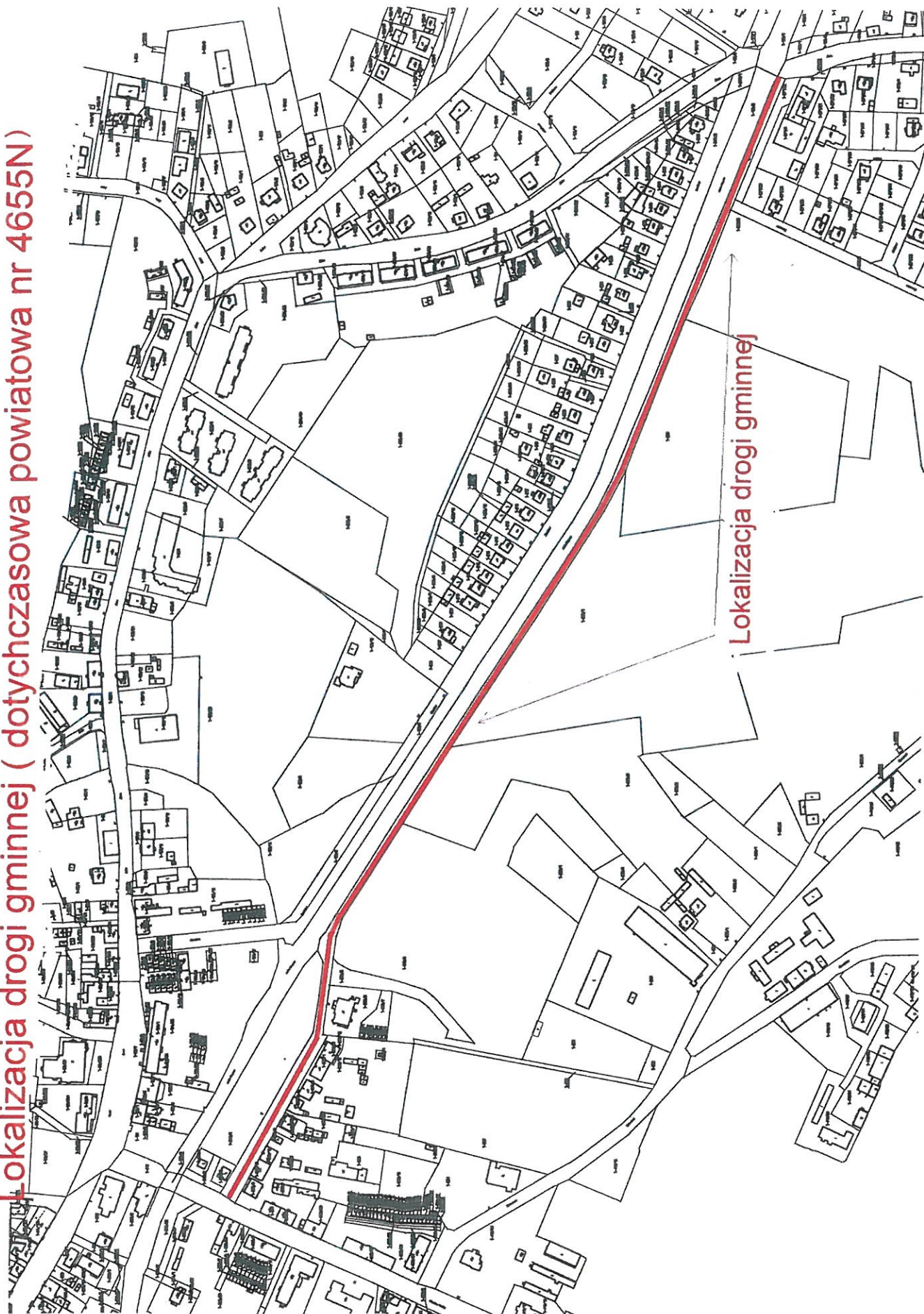
Burmistrz Orzysza pismem WIG 7210.10.2020.MGA z dnia 17 lipca 2020 roku wystąpił do Zarządu Powiatu w Pisz o wyrażenie opinii w sprawie zaliczenia w/w drogi do kategorii dróg gminnych w ciągu 21 dni od otrzymania propozycji do zaopiniowania.

Zarząd Powiatu w Pisz pozytywnie ustosunkował się do wnioski Burmistrza Orzysz w uchwale nr 41/67/2020 z dnia 27 lipca 2020 r.

Podjęcie uchwał w sprawie pozbawienie dotychczasowej i zaliczenie drogi do nowej kategorii musi być dokonane do końca trzeciego kwartału danego roku aby umożliwić przejęcie Gminie Orzysz w/w drogi z dniem 1 stycznia roku następnego.

W związku z powyższym podjęcie przez Radę Miejską w Orzyszu powyższej uchwały jest zasadne i umożliwi przejęcie ul. Ogrodowej z dniem 1 stycznia 2021 r.

Lokalizacja drogi gminnej (dotychczasowa powiatowa nr 4655N)



Spół

