

RZUT PRZYZIEMIA

ROSTWO POWIATOWE
w Pisz

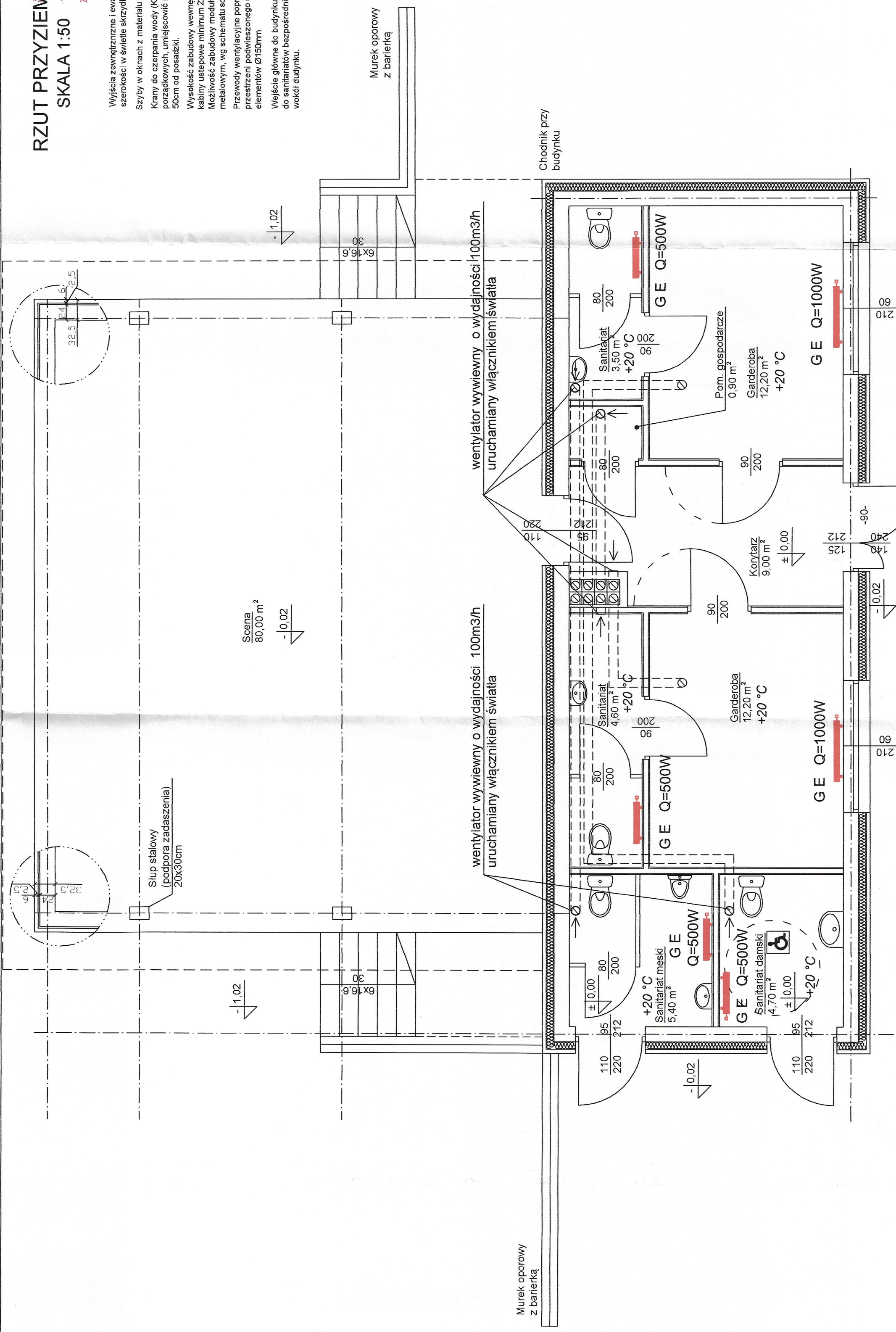
12-200 PISZ

W Y D Z I A Ł

ZAGOSPODAROWANIA PRZESTRZENNEGO
I BUDOWNICTWA

SKALA 1:50

- Wyjścia zewnętrzne i ewakuacyjne min.90cm szerokości w świetle skrzydła głównego.
- Szyby w oknach z materiału matowego.
- Krany do czerpania wody (Kr.), do celów porządkowych, umiejscowić na wysokości 50cm od posadzki.
- Wysokość zabudowy wewnętrznej wydzielającej kabiny ustępowe minimum 220cm.
- Możliwość zabudowy modułowej z płyt na stelażu metalowym, wg schematu szczegółowego.
- Przewody wentylacyjne poprowadzone w przestrzeni podwieszonoego stropu z elastycznych elementów Ø150mm
- Wejście główne do budynku, jak również wejścia do sanitariatów bezpośrednio z poziomu chodnika wokół dudyńku.



INWESTOR: GMINA ORZYSZ ul. Głzycka 15 ; 12-250 ORZYSZ	ADRES INWESTYCJI: dz.nr ewid. 249 obr. 0001 miasto Orzysz gm.Orzysz	BRANŻA: SANITARNA	PROJEKTANT: mgr inż. Danuta Piszczalska SUW/75/90
RYSUNEK: RZUT PRZYZIEMIA - INSTALACJA C.O.			

PRACOWNIA PROJEKTOWA L.S.-STUDIO
Łukasz Świątkowski
ul. Wylot 6
05-200 Włodzimierz
M: biuro@ls-studio.pl, www.ls-studio.pl, T: tel. 668-303-572

TEMAT: PROJEKT BUDOWLANY OGRODKA JORDANOWSKIEGO
ORAZ NABRZEŻY RZEKI ORZYSZ

11.2017r.

SKALA 1:50

RYS. S/8