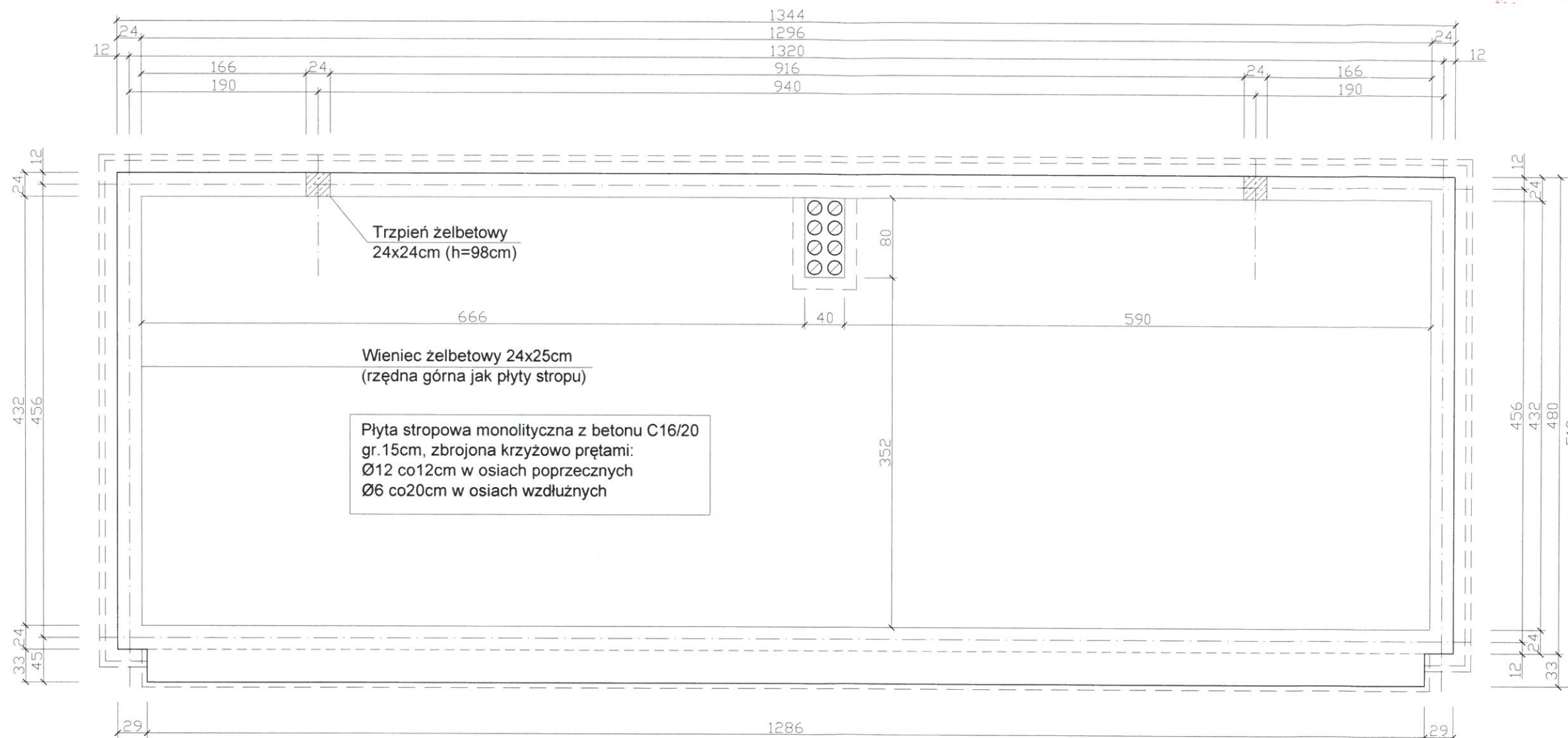


RZUT STROPU

SKALA 1:50

STAROSTWO POWIATOWE
w Pisz
12-200 PISZ
WYDZIAŁ
ZAGOSPODAROWANIA PRZESTRZENNEGO
I BUDOWNICTWA



PRACOWNIA PROJEKTOWO-WYKONAWCZA  Alicja Baran ul. Portowa 2/3 11-600 Węgorzewo tel: 503-143-366 ; 690-552-947 www.projekty-baran.pl krzysiekprojekt@poczta.fm architekt@poczta.fm	RYS. K-2 SKALA 1:100 08.2019r.
TEMAT: Projekt budowlany zamienny zagospodarowania terenu Ogródka Jordankowskiego oraz nabrzeży rzeki Orzysza	
INWESTOR: GMINA ORZYSZ ul. Rynek 3; 12-250 ORZYSZ	
ADRES INWESTYCJI: dz.nr ewid. 294 obręb 0001 Orzysz, gmina ORZYSZ	
BRANŻA: KONSTRUKCJA	
OPRACOWAŁ: mgr inż. arch. Krzysztof Baran upr.nr.ewid.: 7/W/MOKK/2016 <i>Spec. architektura</i>	PROJEKTANT: inż. Józef Baran upr.nr.bud: 160/Gh/80 <i>Spec. konstrukcja</i>