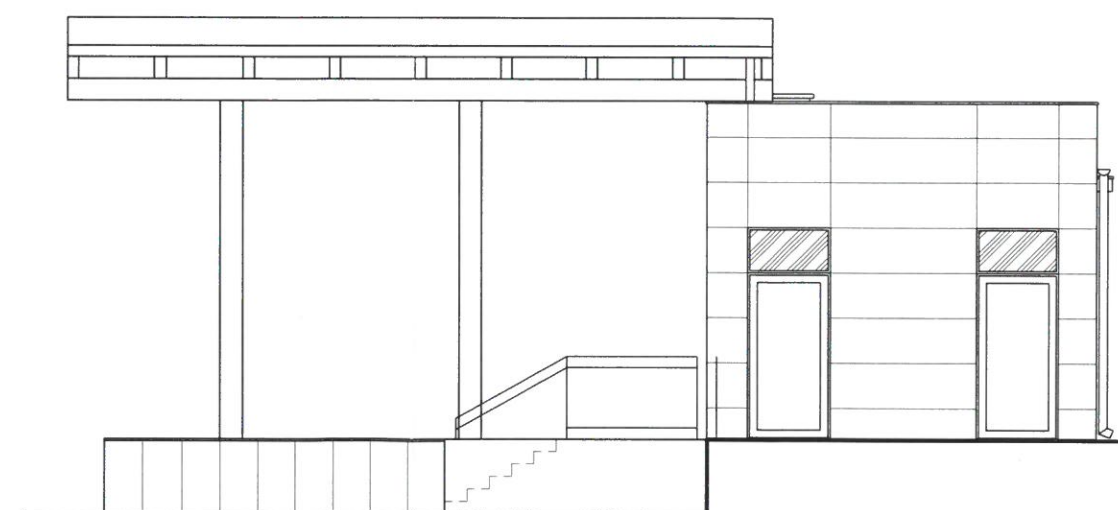
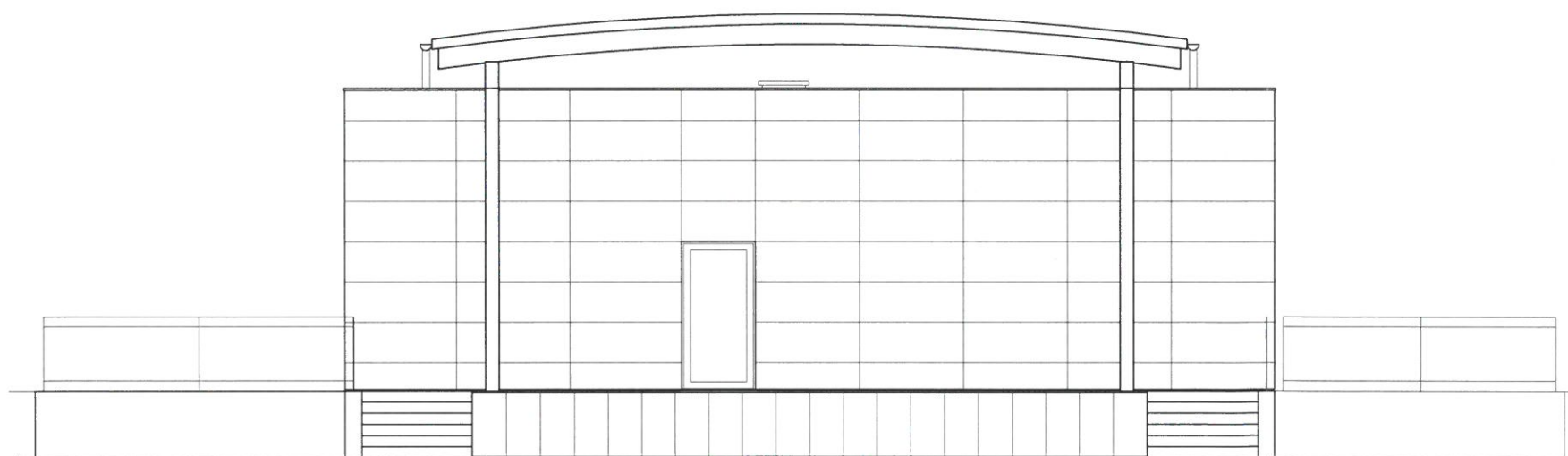
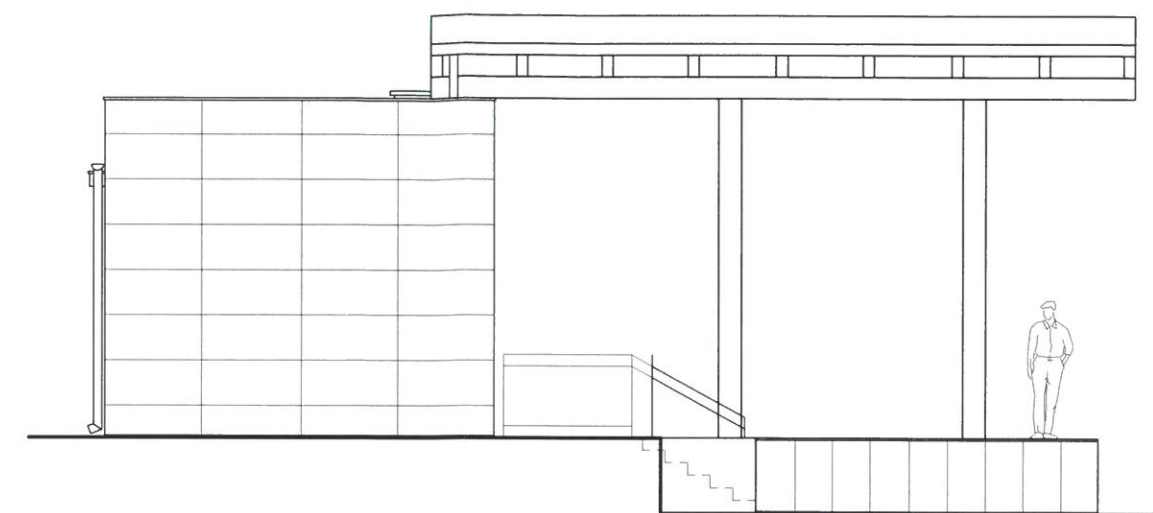



RZUT PRZYZIEMIA  
 STAROSTWO POWIATOWE  
 12-200 PISZ  
 WYDZIAŁ  
 ZAGOSPODAROWANIA PRZESTRZENNEGO  
 I BUDOWNICTWA



PRACOWNIA PROJEKTOWO-WYKONAWCZA  Alicja Baran ul. Portowa 2/3 11-600 Węgorzewo tel: 503-143-366 ; 690-552-947 www.projekty-baran.pl	RYS. <b>A-6</b> SKALA 1:100 08.2019r. architekt@poczta.fm
TEMAT: Projekt budowlany zamienny zagospodarowania terenu Ogródka Jordanowskiego oraz nabrzeży rzeki Orzysza	
INWESTOR: GMINA ORZYSZ ul. Rynek 3; 12-250 ORZYSZ	
ADRES INWESTYCJI: dz.nr ewid. 294 obręb 0001 Orzysz, gmina ORZYSZ	
BRANŻA: ARCHITEKTURA	
PROJEKTANT: mgr inż. arch. Krzysztof Baran upr.nr.ewid.: 7/WMOKK/2016 <i>Spec. architektura</i>	