

Pisz, 11 stycznia 2019 r.

**Rada Miejska w Orzyszu  
12-250 Orzysz, ul. Rynek 3**

PZD.0702.4.2019.ZK

W odpowiedzi na pismo znak: WRM.0012.2.1.2019.JDR z 02 stycznia 2019 r. (data wpływu: 07 stycznia 2019 r.) dotyczące realizacji tematu: „Przygotowanie do sezonu zimowego – utrzymanie dróg oraz chodników powiatowych i gminnych na terenie gminy Orzysz” podczas posiedzenia Komisji Gospodarczo– Finansowej, Inwestycji oraz Porządku Publicznego Rady Miejskiej w Orzyszu w dniu 23 stycznia 2019 r., Powiatowy Zarząd Dróg w Pisz informuje:

Wykonywaniem usług związanych z zimowym utrzymaniem dróg powiatowych na terenie gminy Orzysz zajmuje się firma:

**„TRANS – MAR” Usługi Ziemno – Transportowo – Handlowe  
Marcin Jórzak  
12-250 Orzysz, Pianki 35**

Została ona wyłoniona w postępowaniu Nr PZD.3210.22.2018 przeprowadzonym w trybie przetargu nieograniczonego.

Przedmiotowe zamówienie obejmuje:

- odśnieżanie dróg i ulic;
- zwalczanie śliskości nawierzchni dróg;
- zapewnienie dyspozycyjności pracowników wykonawcy odpowiedzialnych za wykonanie usługi, w czasie nie dłuższym niż 1 godz. od chwili otrzymania informacji o konieczności rozpoczęcia akcji na drodze.

Wykonywanie usług związanych z zimowym utrzymaniem dróg odbywa się zgodnie z poleceniami osoby koordynującej akcję zimowego utrzymania – Majstra Obwodu Drogowego Nr 2 w Orzyszu – p. Jana Aleszczyka.

Firma „TRANS – MAR” dysponuje następującym sprzętem do zwalczania śliskości i odśnieżania:

- samochód ciężarowy (praca z pługiem i piaskarką),
- ciągnik o mocy min. 100 KM (praca z pługiem i piaskarką),

- ciągnik o mocy do 80 KM (praca z pługiem),
- ciągnik o mocy min. 100 KM (praca z pługiem),
- ładowarka.

Pługi odśnieżne oraz piaskarka są sprzętem stanowiącym własność PZD w Pisz i zostały użyczone na podstawie odrębnego porozumienia.

W sytuacjach trudnych do opanowania, np. podczas intensywnych, długotrwałych opadów śniegu, zawiei i zamieci, działania zmierzające do uzyskania przejezdności są wspomagane przez sprzęt ciężki (pług wirnikowy oraz równiarka), będący na wyposażeniu PZD w Pisz oraz w razie potrzeby i istniejących możliwości – przez sprzęt z sąsiednich Obwodów Drogowych, tj. OD Nr 1 w Pisz i OD Nr 3 w Białej Piskiej.

Łączna długość dróg i ulic powiatowych na terenie gminy Orzysz wynosi 90,14 km, więc czas potrzebny na przeprowadzenie skutecznej akcji w warunkach typowych zimowych zjawisk pogodowych niejednokrotnie wynosi 10 – 12 godzin.

Kolejność odśnieżania jest uzależniona od rozwoju sytuacji pogodowej i bieżącej analizy potrzeb dokonywanej przez koordynującego akcję.

W pierwszej kolejności odśnieżane są ulice w m. Orzysz, a następnie drogi powiatowe:

Orzysz – Bemowo Piskie – Drygały, DK nr 63 – Odoje – Czarne, DK nr 63 – Nowe Guty – DK nr 16, DK Nr – Ublik i pozostałe.

Z roku na rok Powiatowy Zarząd Dróg w Pisz dysponuje lepszym, bardziej nowoczesnym sprzętem co pozwala na szybsze reagowanie i prowadzenie skutecznych akcji zimowego odśnieżania i zwalczania śliskości.

Jesteśmy również otwarci na sugestie i informacje wszelkich instytucji oraz osób fizycznych o stanie dróg lub potrzebie niezwłocznej interwencji, gdyż pomaga nam to w ocenie bieżącej sytuacji.

Informujemy również, że podjęte zostały działania mające na celu zamienne wykonywanie niektórych zadań podczas prowadzenia akcji ZUD na terenie gminy Orzysz – kopia porozumienia w załączeniu.

Wszelkie informacje można kierować pod nr tel.:

516 187 242 – Majster Obwodu Drogowego Nr 2 w Orzyszu P. Jan Aleszczyk,

87 423 28 07 – Powiatowy Zarząd Dróg w Pisz.

DYREKTOR  
Powiatowego Zarządu Dróg  
w Pisz  
mgr inż. Leszek Skolimowski

**Załączniki:**

1. Standardy ZUD obowiązujące w PZD w Pisz;
2. Drogi powiatowe na terenie gminy Orzysz z podziałem na standardy ZUD;
3. Mapy ZUD – gmina Orzysz;
4. Kopia porozumienia w sprawie wspólnych działań dot. ZUD.

**Otrzymują:**

1. Adresat;
2. A/a.





## Zasady odśnieżania i usuwania gołoledzi na drogach

Standard	Opis stanu utrzymania drogi dla danego standardu	Dopuszczalne odstępstwa od standardu z określeniem czasu w jakim skutki danego zjawiska atmosferycznego powinny być usunięte (zlikwidowane)	
		po ustaniu opadów śniegu	od stwierdzenia występowania zjawiska atmosferycznego przez kierującego zimowym utrzymaniem lub powzięcia przez niego uwiarygodnionych informacji o jego wystąpieniu
1	2	3	4
IV	Jezdnia odśnieżona na całej szerokości. Jezdnia posypana na odcinkach decydujących o możliwości ruchu.	<ul style="list-style-type: none"> <li>- luźny 8 godz.</li> <li>- zajeżdżony występuje</li> <li>- języki śnieżne występują</li> <li>- zaspy do 8 godz.</li> </ul> <p style="text-align: center;">Dopuszcza się przerwy w komunikacji do 8 godz.</p>	<p>W miejscach wyznaczonych:</p> <ul style="list-style-type: none"> <li>- gołoledź 8 godz.</li> <li>- śliskość pośniegowa 10 godz.</li> <li>- lodowica 8 godz.</li> </ul>
V	Jezdnia odśnieżona, w miejscach zasp odśnieżony co najmniej jeden pas ruchu z wykonaniem mijanek. Jezdnia posypana na odcinkach decydujących o możliwości ruchu	<ul style="list-style-type: none"> <li>- luźny 16 godz.</li> <li>- zajeżdżony występuje</li> <li>- nabój śnieżny występuje</li> <li>- zaspy występują do 24 godz.</li> </ul> <p style="text-align: center;">Dopuszcza się przerwy w komunikacji do 24 godz.</p>	<p>W miejscach wyznaczonych:</p> <ul style="list-style-type: none"> <li>- gołoledź 8 godz.</li> <li>- śliskość pośniegowa występuje</li> </ul>
VI	Jezdnia zaśnieżona. Prowadzi się interwencyjne odśnieżanie w zależności od potrzeb. Jezdnie posypane po odśnieżaniu w miejscach wyznaczonych przez PZD	<ul style="list-style-type: none"> <li>- luźny występuje</li> <li>- zajeżdżony występuje</li> <li>- nabój śnieżny występuje</li> <li>- zaspy występują do 48 godz.</li> </ul> <p style="text-align: center;">Dopuszcza się przerwy w komunikacji do 48 godz.</p>	<p>W miejscach wyznaczonych:</p> <ul style="list-style-type: none"> <li>- wszystkie rodzaje śliskości po odśnieżaniu</li> </ul>



## Gmina Orzysz

### IV Standard ZUD

Drogi i ulice w granicach administracyjnych miasta		
Nr drogi	Przebieg drogi	Długość [km]
1720N	DK Nr 63(Miłki) – Marcinowa Wola – Cierzpięty – DK Nr 63(Orzysz)	0,447
4656N	ul. Kolejowa	0,216
4658N	ul. Oś.Robotnicze	0,771
4660N	ul. Wyzwolenia	1,346
Razem:		2,780

### V Standard ZUD

Drogi poza granicami administracyjnymi miasta		
Nr drogi	Przebieg drogi	Długość [km]
1696N	Mikołajki – Łuknajno – Tuchlin – DK Nr 16 – stacja kolejowa Tuchlin	5,235
1698N	DK Nr 16 (Drozdowo) – Cierzpięty – Ublik – DK Nr 63	8,574
1700N	DP Nr 1720N – Pianki – DK Nr 63	3,825
1702N	DK Nr 63 – Odoje – Czarne – gr. pow.	6,329
1704N	DK Nr 16 – Strzelniki – DP Nr 1861N (Rostki Skomackie)	4,481
1708N	DK Nr 63 – Bielskie – Konopki Małe	0,193
1720N	DK Nr 63(Miłki) – Marcinowa Wola – Cierzpięty – DK Nr 63(Orzysz)	11,464
1843N	DK Nr 16 – stacja kolejowa Dąbrówka	1,154
1845N	Chmielewo – Dziubiele	1,860
1847N	DP Nr 1696N – DK Nr 16	2,206
1849N	DK Nr 16 (Okartowo – Tartak) – Nowe Guty – DK Nr 63	7,045
1861N	Skomack Wielki – Rostki Skomackie – DP Nr 1865N (Ogródek)	6,877
1863N	DP Nr 1861N (Rostki Skomackie) – DK Nr 16	1,925
1865N	Skomack Wielki – Ogródek – DK Nr 16 (Klusy)	5,760
1867N	DK Nr 16 (Wierzbiny) – Drygały – DP Nr 1680N (Skarżyn)	7,986

<b>Razem:</b>	<b>74,914</b>
---------------	---------------

<b>Ulice w m. Orzysz</b>		
<b>4655N</b>	ul. Cierniaka	0,252
<b>4664N</b>	ul. Polna	0,310
<b>4666N</b>	ul. Kanałowa	0,987
<b>4668N</b>	ul. Moniuszki	0,312
<b>Razem:</b>		<b>1,861</b>

#### **VI Standard ZUD**

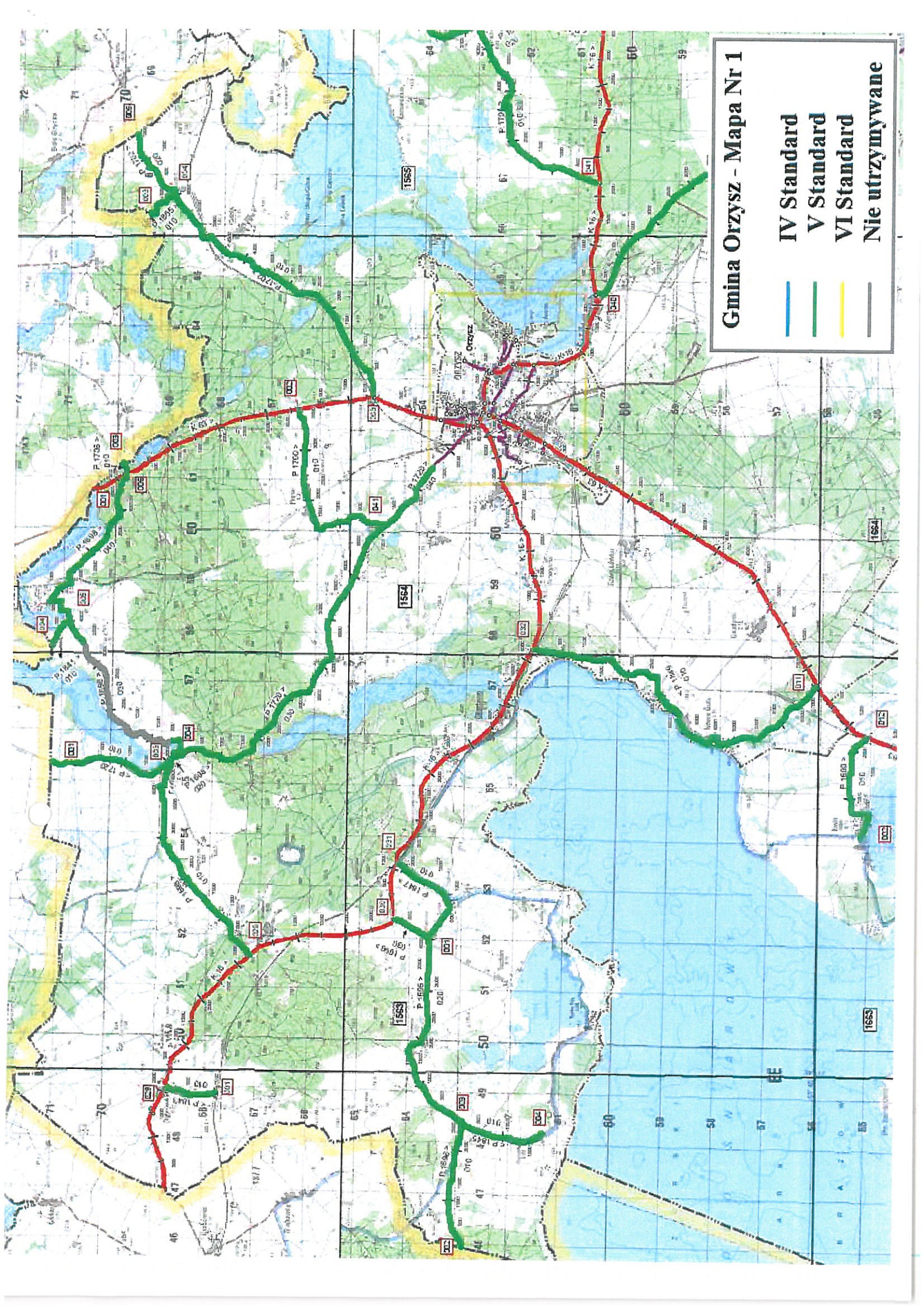
<b>Drogi poza granicami administracyjnymi miasta</b>		
<b>Nr drogi</b>	<b>Przebieg drogi</b>	<b>Długość [km]</b>
<b>1698N</b>	DK Nr 16 (Drozdowo) – Cierzpięty – Ublik – DK Nr 63	3,934
<b>Razem:</b>		<b>3,934</b>

<b>Ulice w m. Orzysz</b>		
<b>4655N</b>	ul. Cierniaka	0,860
<b>4664N</b>	ul. Polna	0,269
<b>4668N</b>	ul. Moniuszki	0,110
<b>Razem:</b>		<b>1,239</b>



# Gmina Orzysz - Mapa Nr 1

- IV Standard
- V Standard
- VI Standard
- Nie utrzymywane









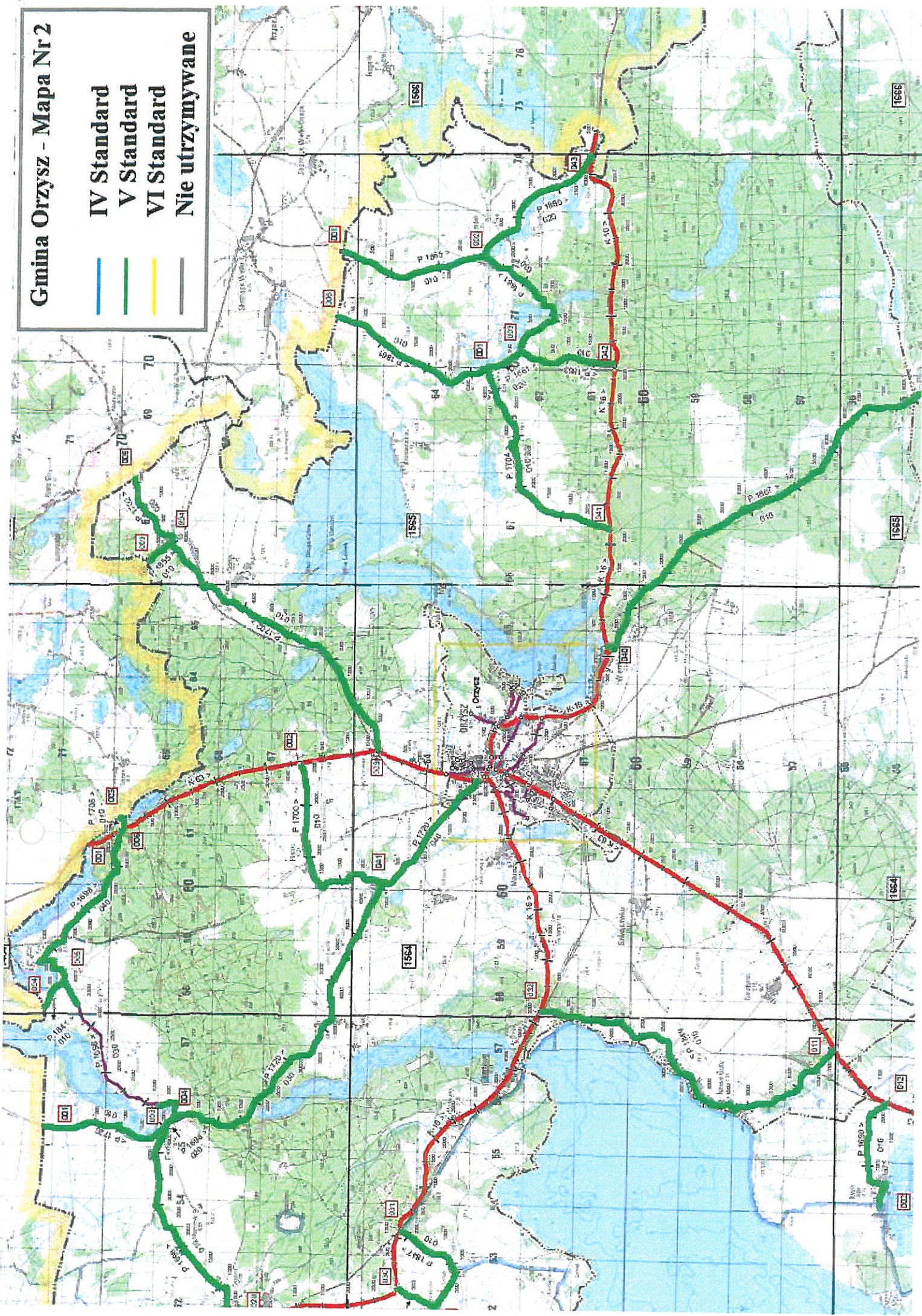
# Gmina Orzysz - Mapa Nr 2

IV Standard

V Standard

VI Standard

Nie utrzymywane







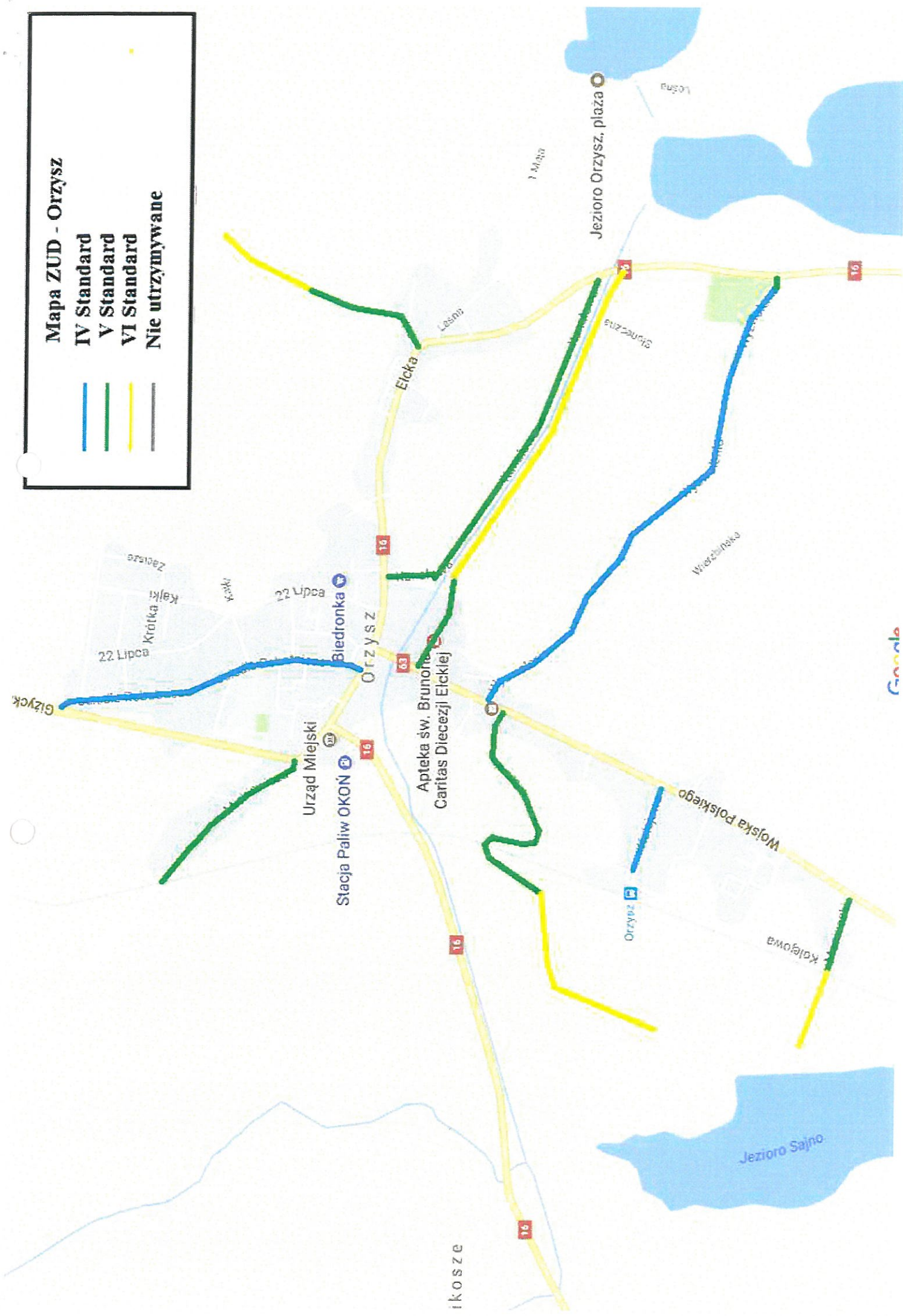
# Mapa ZUD - Orzysz

IV Standard

V Standard

VI Standard

Nie utrzymywane







## POROZUMIENIE

zawarte w dniu 3 grudnia 2018 r. pomiędzy Zarządcami Dróg

1. Burmistrzem Orzysza - Zbigniewem Włodkowskim

Zarządcą Dróg Gminnych w Gminie Orzysz

a

2. Leszkiem Skolimowskim - Dyrektorem Powiatowego Zarządu Dróg w Pisz

w sprawie zimowego utrzymania dróg gminnych i powiatowych w Gminie Orzysz

Korzystając ze skutecznych i ekonomicznie uzasadnionych doświadczeń współpracy w minionych sezonach zimowych, uzgodniono zamianę działań na drogach wg niżej załączonego wykazu:

I. Gmina Orzysz zobowiązuje się do zimowego utrzymania drogi powiatowej w miejscowości Dąbrówka (przez wieś) - 1150 mb oraz chodników przy ulicach powiatowych w Orzyszu:

1. ul. Ogrodowa - 160 mb
2. ul. Kolejowa - 216 mb
3. ul. Osiedle Robotnicze - 771 mb
4. ul. Wyzwolenia - 1106 mb
5. ul. Polna - 240 mb
6. ul. Kanałowa - 400 mb
7. ul. Mickiewicza - 372 mb / łącznie 4415 mb

II. Powiatowy Zarząd Dróg w Pisz zobowiązuje się do zimowego utrzymania nawierzchni na ulicach gminnych:

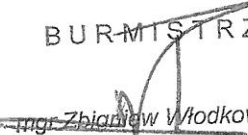
1. ul. Kajki - 472 mb
2. ul. Zielona - 314 mb
3. ul. Ratuszowa - 391 mb
4. ul. Słowackiego (od ul. Zielonej do ul. Kajki) - 112 mb
5. ul. Wierzbńska - 1160 mb
6. ul. 1-go Maja - 570 mb
7. ul. Leśna - 850 mb
8. ul. Kolejowa - 550 mb / łącznie 4419 mb

Zarządcy dróg jednomyślnie wyrazili potrzebę wsparcia się nawzajem dysponowanym sprzętem i zasobami ludzkimi do zwalczania śliskości i usuwania śniegu z nawierzchni dróg i chodników. Dzięki zintegrowanym działaniom, czas reakcji i skuteczność działań stają się korzystniejsze dla każdej ze stron, przy zaangażowaniu porównywalnych kosztów.

Strony zobowiążą dysponentów sprzętu (dyżurnych) do starannego prowadzenia "Dzienników Pracy Sprzętu" oraz kierowców / operatorów sprzętu do starannego wypełniania Kart Drogowych.

1. Burmistrz Orzysza

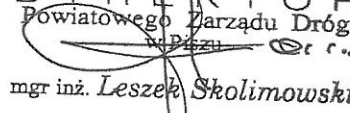
BURMISTRZ

  
mgr Zbigniew Włodkowski

**Gmina Orzysz**

ul. Giżycka 15, 12-800 Orzysz  
NIP 849 15 04 380 REGON 79067151E

2. Dyrektor PZD w Pisz  
**D Y R E K T O R**  
Powiatowego Zarządu Dróg  
w Pisz

  
mgr inż. Leszek Skolimowski

**POWIATOWY ZARZĄD DRÓG**  
w Pisz

ul. Czerniewskiego 6

tel. 423-28-07

NIP 849 14 14 004 REGON 140000000

