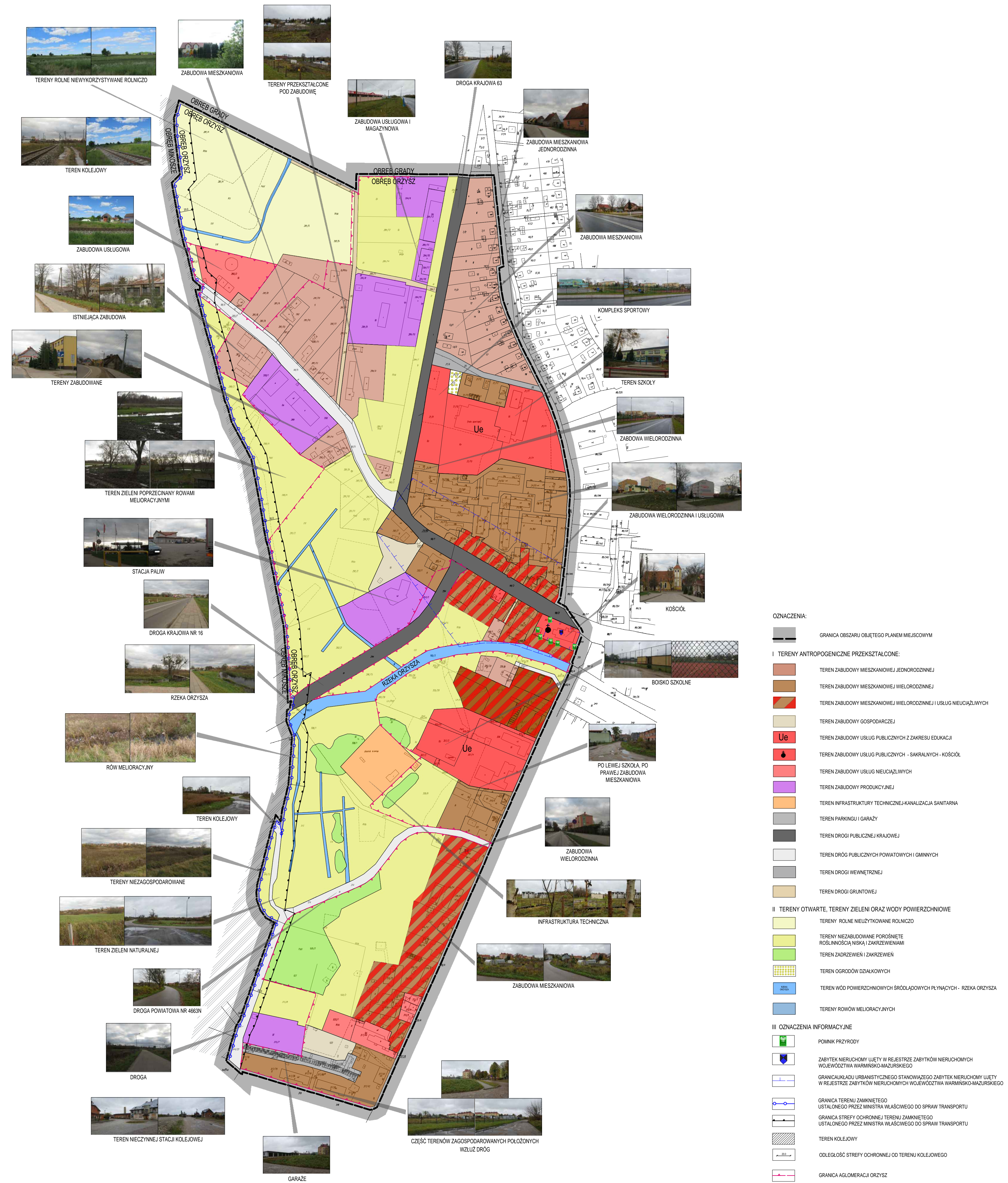


INWENTARYZACJA TERENU OBJĘTEGO PROJEKTEM MIEJSCOWEGO PLANU ZAGOSPODAROWANIA PRZESTRZENNEGO CZĘŚCI MIASTA ORZYSZ

OBSZAR PLANISTYCZNY I - SYMBOL LITEROWY "c"



- OZNACZENIA:
- GRANICA OBSZARU OBJĘTEGO PLANEM MIEJSCOWYM
- I. TERENY ANTROPOGENICZNE PRZEKSZTAŁCONE:
- TEREN ZABUDOWY MIESZKANIOWEJ JEDNORODZINNEJ
 - TEREN ZABUDOWY MIESZKANIOWEJ WIELORODZINNEJ
 - TEREN ZABUDOWY MIESZKANIOWEJ WIELORODZINNEJ I USŁUG NIEUŁĄCZYLIWYCH
 - TEREN ZABUDOWY GOSPODARZEJ
 - TEREN ZABUDOWY USŁUG PUBLICZNYCH Z ZAKRESU EDUKACJI
 - TEREN ZABUDOWY USŁUG PUBLICZNYCH - SAKRALNYCH - KOŚCIOŁ
 - TEREN ZABUDOWY USŁUG NIEUŁĄCZYLIWYCH
 - TEREN ZABUDOWY PRODUKCYJNEJ
 - TEREN INFRASTRUKTURY TECHNICZNEJ-KANALIZACJA SANITARNA
 - TEREN PARKINGU I GARAŻY
 - TEREN DROGI PUBLICZNEJ KRAJOWEJ
 - TEREN DROG PUBLICZNYCH POWIATOWYCH I GMINNYCH
 - TEREN DROGI WEWNĘTRZNEJ
 - TEREN DROGI GRUNTOWEJ
- II. TERENY OTWARTÉ, TERENY ZIELENI ORAZ WODY POWIERZCHNIOWE
- TERENY ROLNE NIEUŻYTKOWANE ROLNICZO
 - TERENY NIEZABUDOWANE POROŚNIĘTE ROŚLINNOŚCIĄ NISKĄ I ZAKRZEWIENIAMI
 - TEREN ZADRZEWIEN I ZAKRZEWIEN
 - TEREN OGRODÓW DZIAŁKOWYCH
 - TEREN WÓD POWIERZCHNIOWYCH ŚRÓDLĄDOWYCH PŁYNĄCYCH - RZĘKA ORZYSZA
 - TERENY RÓWÓW MELIORACYJNYCH
- III. OZNACZENIA INFORMACYJNE
- POMNIK PRZYRODY
 - ZABYTEK NIEMUCHY UJĘTY W REJESTRZE ZABYTKÓW NIEMUCHYCH WOJEWÓDZTWA WARMIŃSKO-MAZURSKIEGO
 - GRANICA UKŁADU URBANISTYCZNEGO STANOWIĄCEGO ZABYTEK NIEMUCHY UJĘTY W REJESTRZE ZABYTKÓW NIEMUCHYCH WOJEWÓDZTWA WARMIŃSKO-MAZURSKIEGO
 - GRANICA TERENU ZAMKNIĘTEGO USTALONEGO PRZEZ MINISTRA WŁAŚCIWEGO DO SPRAW TRANSPORTU
 - GRANICA STREFY OCHRONNEJ TERENU ZAMKNIĘTEGO USTALONEGO PRZEZ MINISTRA WŁAŚCIWEGO DO SPRAW TRANSPORTU
 - TEREN KOLEJOWY
 - ODLEGŁOŚĆ STREFY OCHRONNEJ OD TERENU KOLEJOWEGO
 - GRANICA AGLOMERACJI ORZYSZ