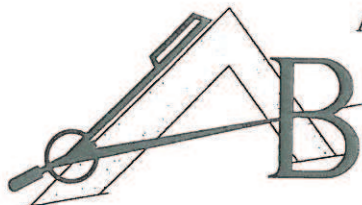


PRACOWNIA PROJEKTOWO-WYKONAWCZA



Alicja Baran

ul. Gen.J.Bema 22/25a

11-600 Węgorzewo

Pl.Piłsudskiego 11 11- 400 Kętrzyn

tel.: 503143366, 690552947

NIP: 845-147-46-84

krzysiekprojekt@poczta.fm

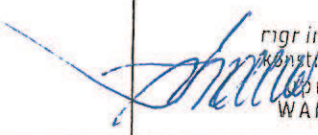
www.projekty-baran.pl

architekt@poczta.fm

PROJEKT PSOR

egz. 1

TEMAT:	Projekt stałej organizacji ruchu przebudowy nawierzchni drogowej na ul.Wierzbińskiej w Orzyszu
ADRES INWESTYCJI:	dz. geod. nr 411/26; 411/51; 411/74; 411/76; 411/92; 411/96; 411/98; 278/2; 274/1; 274/2 obręb Orzysz Gm. Orzysz
INWESTOR:	GMINA ORZYSZ ul.Gizycka 15 11-250 ORZYSZ

Branża	Zespół projektowy	Imię i nazwisko, specjalność , nr uprawnień	Pieczętka i podpis
Drogowa	OPRACOWAŁ:	mgr inż. Krzysztof Baran Konstrukcyjno-budowlane SUW-76/93	 mgr inż. Krzysztof Baran konstrukcyjno-budowlane mgr. SUW - 76/93 WAM/BO/0076/01

	Data: lipiec 2016r.
--	---------------------

KARTA UZGODNIENŃ PROJEKTU

PROJEKT STAŁEJ ORGANIZACJI RUCHU

PRZEBUDOWY NAWIERZCHNI UL. WIERZBIŃSKIEJ W ORZYSZU

DZ. NR EWID. 411/26; 411/74; 411/51; 411/51; 411/17; 278/2; 274/2

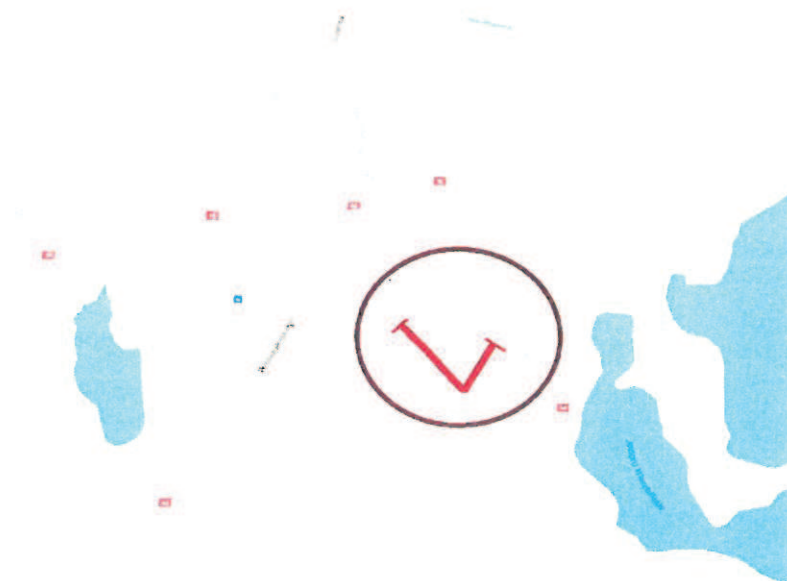
OBRĘB ORZYSZ

NAZWA INSTYTUCJI (pieczęć)	TREŚĆ OPINII	
	bez uwag	z uwagami
Komenda Powiatowa Policji w Pisz		
	<p><i>[Signature]</i> KOMENDANTA Policji w Pisz</p> <p>KIEROWNIK REFERATU RUCHU DROGOWEGO Wydział Prewencji i Ruchu KPP w Pisz asp. Tomasz Szypczyński</p>	
Gmina Orzysz		

lipiec 2016r.

PLAN SYTUACYJNY

LOKALIZACJA FRAGMENTU ul. WIERZBIŃSKIEJ NA SCHEMACIE MIASTA



SCHEMAT PRZEBIEGU ul. WIERZBIŃSKIEJ W ZAKRESIE OPRACOWANIA



OPIS TECHNICZNY

Do projektu PSOR przebudowy nawierzchni drogowej ul. Wierzbńskiej w Orzyszu

I. PODSTAWA OPRACOWANIA

Projekt stałej organizacji ruchu opracowano w ramach umowy na wykonanie projektu przebudowy nawierzchni ul. Wierzbńskiej w Orzyszu.

Projekt opracowano na podstawie:

- inwentaryzacji istniejącego oznakowania poziomego i pionowego,
- Rozporządzenia Ministra Infrastruktury z dnia 23 września 2003r. w sprawie „Szczegółowych warunków zarządzania ruchem na drogach oraz wykonywania nadzoru nad tym zarządzaniem”,
- obowiązujących wytycznych, norm i przepisów prawnych,
- uzgodnień i opinii uzyskanych w trakcie opracowania.

II. CEL I ZAKRES OPRACOWANIA

Projekt stałej organizacji ruchu obejmuje projektu przebudowy nawierzchni ul. Wierzbńskiej w Orzyszu. Lokalizację robót przedstawiono na rysunku nr 1 i 2.

Jednocześnie projekt niniejszy podlega zaopiniowaniu w Komendzie Powiatowej Policji w Piszcu i zatwierdzeniu przez zarządzającego ruchem do stosowania zgodnie z obowiązującymi przepisami prawa.

III. STAN ISTNIEJĄCY I WARUNKI RUCHU

Przedmiotowa droga o nawierzchni bitumicznej i zmiennej szerokości od 3.94 do 5.31m oraz obustronne, nieuregulowane pobocze gruntowe. Przebieg drogi jest uregulowany, promienie łuków ograniczone są szerokością pasa drogowego. Istniejąca droga jest w złym stanie technicznym – posiada liczne ubytki, spękania i nierówności. W istniejące spękania dostaje się woda opadowa oraz nasiona roślinności, co powoduje dalszą destrukcję nawierzchni (poprzez rozszerzalność wody w szczelinach w okresach zimowych i wegetację nasion w okresach wiosenno-jesiennych).

W obrębie części działek objętych opracowaniem zlokalizowane są następujące sieci uzbrojenia podziemnego terenu:

- sieć wodociągowa,
- sieć sanitarna,

Lokalizację orientacyjną projektowanych ulic przedstawiono na mapie topograficznej (rysunek nr 1).

IV. PROJEKTOWANA STAŁA ORGANIZACJA RUCHU

Projektowane stałe oznakowanie pionowe oraz jego lokalizację przedstawiono na rysunkach: nr 1 i nr 2 oraz zestawieniu znaków.

UWAGA:

Projekt Stałej Organizacji Ruchu przewiduje oznakowanie znakami z folii min. II generacji o rozmiarze średnim.

V. TERMIN WPROWADZENIA ORGANIZACJI RUCHU

Na obecnym etapie nie jest możliwe określenie ścisłego terminu wprowadzenia stałej organizacji ruchu (projektowanego oznakowania pionowego).

Wprowadzenie projektowanego stałego oznakowania pionowego nastąpi po wykonaniu robót nawierzchniowych zgodnie z zasadami ustalonymi w Rozporządzeniu Ministra Infrastruktury z dnia 23 września 2003r.

Opracował:

mjr inż. Krzysztof Baran
konstrukcyjno-budowlane
upr. SUW - 76/93
WAM/BO/0076/01

Niniejszy projekt jest autorstwa Firmy: Pracownia Projektowo-Wykonawcza Alicja Baran ul. Portowa 2/3, 11-600 Węgorzewo. W związku z tym, jako autorzy projektu, zgodnie z ustawą o prawie autorskim i prawach pokrewnych z dnia 04.02.1994r. (dziennik Ustaw nr. 24 poz.83 z dnia 23.02.1994r.), zastrzegamy prawa autorskie i zakazujemy wykorzystywania tego projektu do celów, reklamy handlowej, jako innych opracowań na bazie projektu oraz wprowadzania w nim zmian bez naszej wiedzy i zgody.

Lipiec 2016r