



# MAZURSKI ZWIĄZEK MIĘDZYGMINNY- -GOSPODARKA ODPADAMI

Informacja o przygotowaniach do wprowadzenia nowych zasad wynikających  
z rozporządzenia o szczegółowym sposobie selektywnego zbierania odpadów





# Regulacje prawne:

**ROZPORZĄDZENIE MINISTRA ŚRODOWISKA** z dnia 29 grudnia 2016 r.  
w sprawie szczegółowego sposobu selektywnego  
zbierania wybranych frakcji odpadów

**ROZPORZĄDZENIE MINISTRA ŚRODOWISKA** z dnia 14 grudnia 2016 r.  
w sprawie poziomów recyklingu, przygotowania do ponownego  
użycia i odzysku innymi metodami niektórych frakcji odpadów

**ROZPORZĄDZENIE MINISTRA ŚRODOWISKA** z dnia 25 maja 2012 r.  
w sprawie poziomów ograniczenia masy odpadów komunalnych  
ulegających biodegradacji przekazywanych do składowania oraz  
sposobu obliczania poziomu ograniczania masy tych odpadów

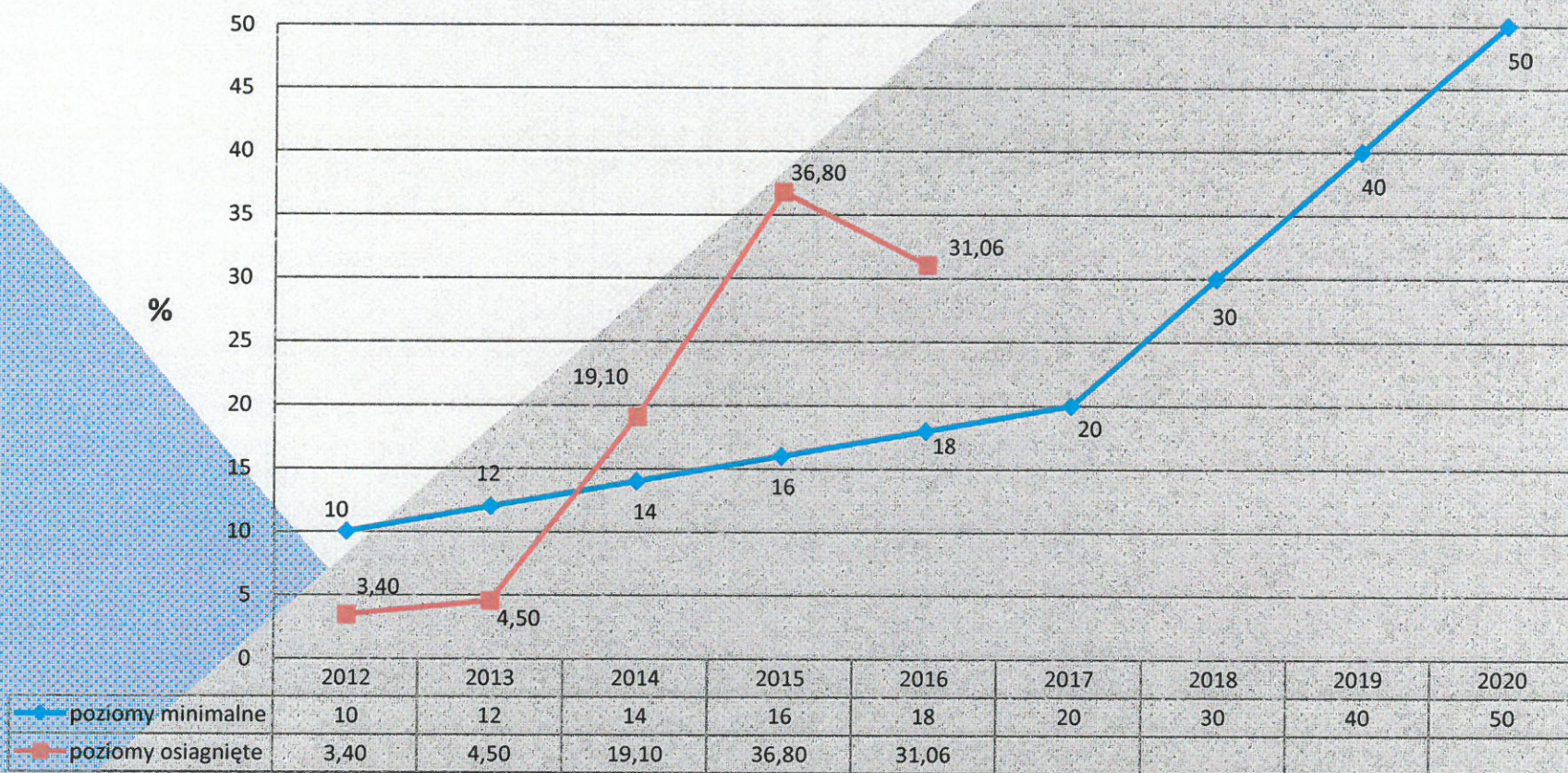
**ROZPORZĄDZENIE MINISTRA GOSPODARKI** z dnia 16 lipca 2015 r.  
w sprawie dopuszczania odpadów do składowania na składowiskach

**OBWIESZCZENIE MINISTRA ŚRODOWISKA** z dnia 29 czerwca 2016 r.  
w sprawie wysokości stawek opłat za korzystanie ze środowiska na rok 2017





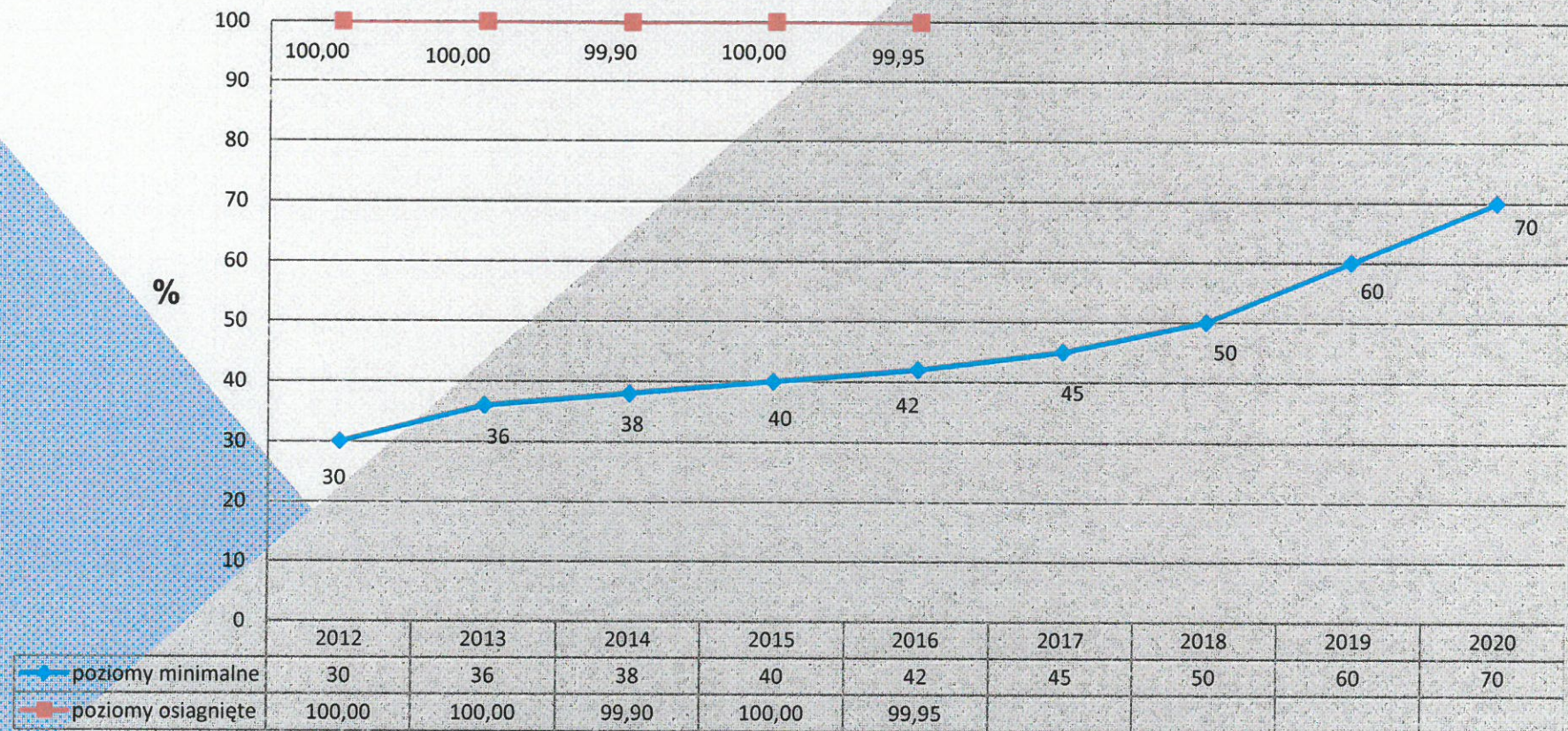
## Poziomy recyklingu i przygotowania do ponownego użycia papieru, metalu, tworzywa sztucznego i szkła Ppmts







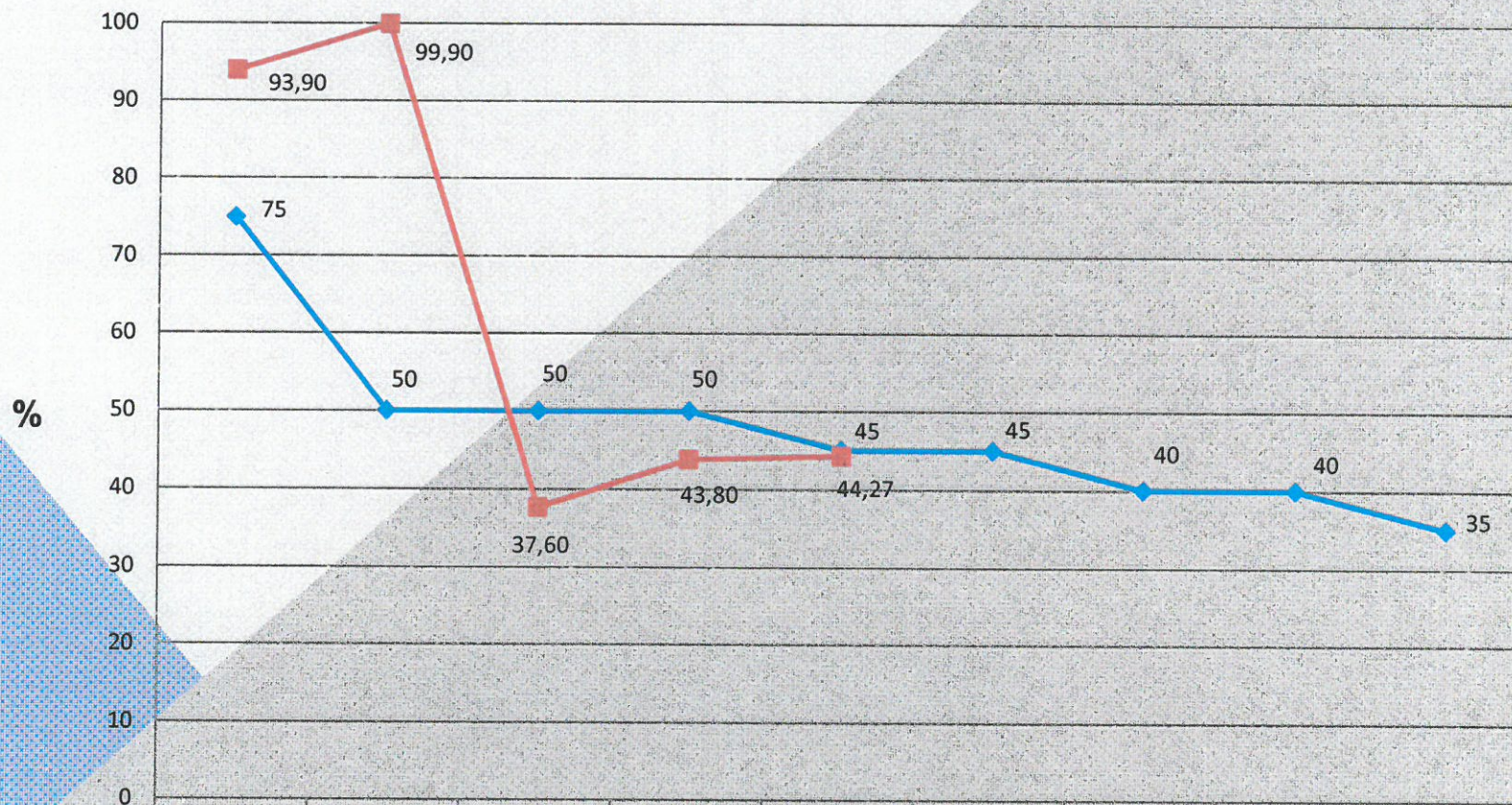
## Poziomy recyklingu, przygotowania do ponownego użycia i odzysku innymi metodami innymi niż niebezpieczne odpadów budowlanych i rozbiórkowych Pbr







## Poziomy ograniczenia masy odpadów komunalnych ulegających biodegradacji przekazywanych do składowania Tr



	2012	2013	2014	2015	2016	2017	2018	2019	2020
poziomy dopuszczalne	75	50	50	50	45	45	40	40	35
poziomy osiągnięte	93,90	99,90	37,60	43,80	44,27				





## Koszty zagospodarowania odpadu o kodzie 19 12 12 w okresie: V.2014 - V.2018 - dane ZUOK Spytkowo Sp. z o.o.

L.p.	Termin zagospodarowania odpadu o kodzie 19 12 12	Ilość odpadu [Mg]	Cena netto [zł/Mg]	Wartość netto [zł]
1	2	3	4	5
1	maj – grudzień 2014r.	2634,12	120	316 094,40
2	<b>Razem:</b>			<b>316 094,40</b>
3	styczeń-kwiecień 2015r.	800,40	120	96 048,00
4	maj – grudzień 2015r.	2704,36	149	402 949,64
5	<b>Razem:</b>			<b>498 997,64</b>
6	styczeń – kwiecień 2016r.	870,96	149	129 773,04
7	marzec – grudzień 2016r.	3266,08	132	431 122,56
8	<b>Razem:</b>			<b>560 895,60</b>
9	styczeń – marzec 2017r.	900,64	132	118 884,48
10	kwiecień - grudzień 2017r. (planowana ilość)	2830,80	184,60	522 565,68
11	<b>Razem:</b>			<b>641 450,16</b>
12	styczeń – maj 2018r (planowana ilość)	1769,25	184,60	326 603,55
13	<b>Razem:</b>			<b>326 603,55</b>
14	<b>Razem: maj 2014r. - maj 2018r.</b>			<b>2 344 041,35</b>





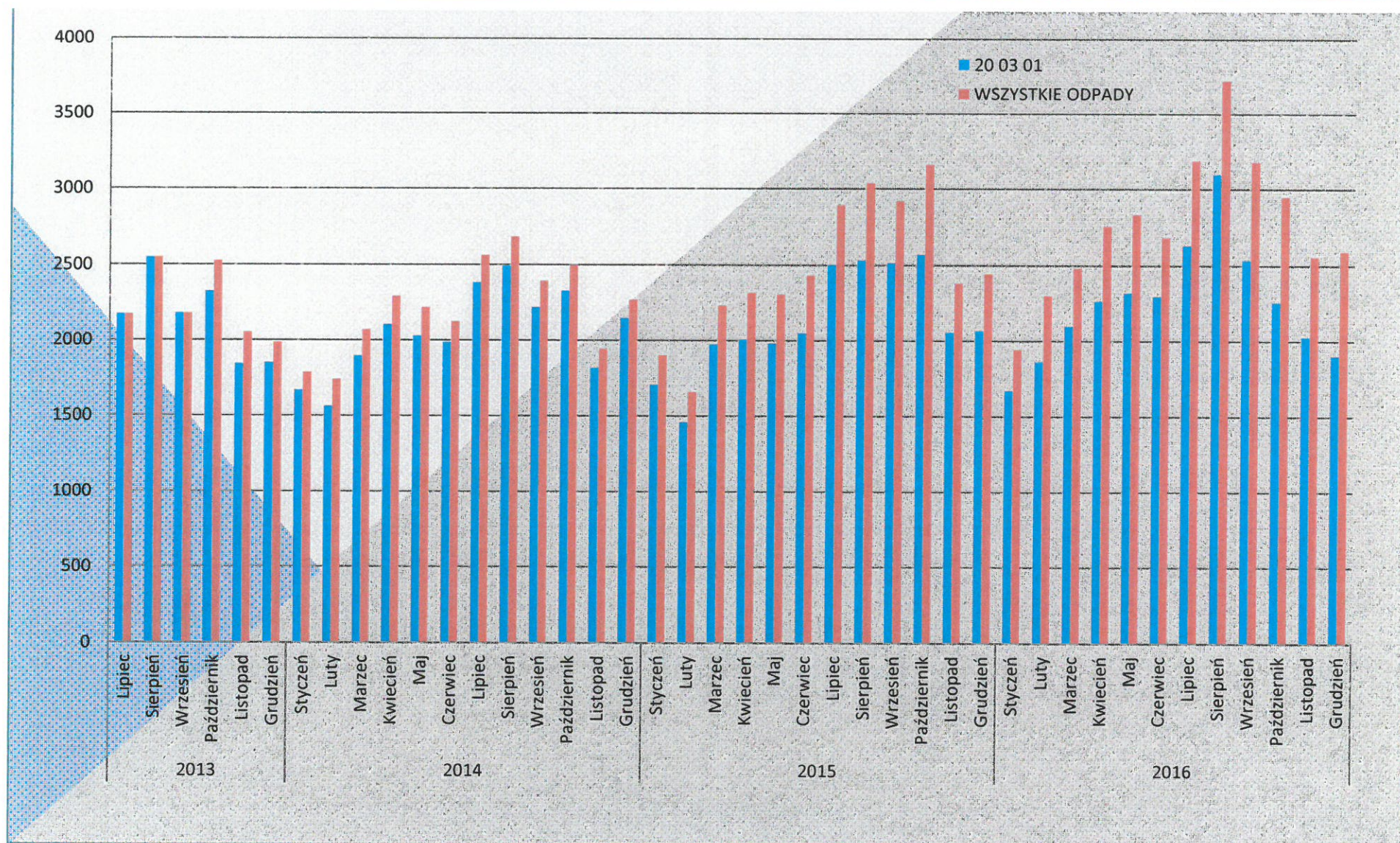
## Szacowanie kosztów opłaty marszałkowskiej na lata 2016-2020

			2016			2017			2018			2019			2020			
Lp.	Kod odpadów	Rodzaj odpadów	Masa Mg	Jednostkowa stawka opłaty [zł/Mg]	Wysokość opłaty [zł]	Masa Mg	Jednostkowa stawka opłaty [zł/Mg]	Wysokość opłaty [zł]	Masa Mg	Jednostkowa stawka opłaty [zł/Mg]	Wysokość opłaty [zł]	Masa Mg	Jednostkowa stawka opłaty [zł/Mg]	Wysokość opłaty [zł]	Masa Mg	Jednostkowa stawka opłaty [zł/Mg]	Wysokość opłaty [zł]	
1	2	3	4	5	6	7	8	9	10	11	12	13	14	15	16	17	18	
1	19 12 12	Inne odpady (w tym zmieszane substancje i przedmioty) z mechanicznej obróbki odpadów inne niż wymienione w 19 12 11	8 917,30	74,26	662 198,70	9 363,17	74,26	695 308,63	9 831,32	140,00	1 376 385,26	10 322,89	170,00	1 754 891,20	10 839,03	270,00	2 926 539,15	
2	19 12 09	Minerały (np. piasek i kamienie)	7 649,82	12,67	96 923,22	8 032,31	12,67	101 769,38	8 433,93	12,67	106 857,85	8 855,62	12,67	112 200,74	9 298,40	12,67	117 810,78	
3	19 05 01	Nieprzekompostowane frakcje odpadów komunalnych i podobnych	1 583,56	24,15	38 242,97	1 662,74	24,15	40 155,12	1 745,87	140,00	244 422,49	1 833,17	170,00	311 638,67	1 924,83	270,00	519 703,31	
4	19 05 03	Kompost nieodpowiadający wymaganiom (nienadający się do wykorzystania)	52,68	24,15	1 272,22	55,31	24,15	1 335,83	58,08	140,00	8 131,16	60,98	170,00	10 367,23	64,03	270,00	17 288,87	
5	19 05 99	Inne niewymienione odpady	136,34	24,15	3 292,61	143,16	24,15	3 457,24	150,31	140,00	21 044,08	157,83	170,00	26 831,20	165,72	270,00	44 744,97	
6	19 08 01	Skratki	65,28	57,95	3 782,98	68,54	57,95	3 972,12	71,97	57,95	4 170,73	75,57	57,95	4 379,27	79,35	57,95	4 598,23	
7	19 08 02	Zawartość piaskowników	34,20	57,95	1 981,89	35,91	57,95	2 080,98	37,71	57,95	2 185,03	39,59	57,95	2 294,29	41,57	57,95	2 409,00	
8	20 03 03	Odpady z czyszczenia ulic i placów	52,48	92,84	4 872,24	55,10	92,84	5 115,86	57,86	92,84	5 371,65	60,75	92,84	5 640,23	63,79	92,84	5 922,24	
9	20 03 99	Odpady komunalne niewymienione w innych grupach	42,32	120,76	5 110,56	44,44	120,76	5 366,09	46,66	120,76	5 634,40	48,99	120,76	5 916,12	51,44	120,76	6 211,92	
Wysokość opłaty ogółem [zł]					817 677,40	858 561,27					1 774 202,64			2 234 158,94			3 645 228,48	





## Zestawienie ilości zebranych odpadów komunalnych w latach 2013 - 2016







MAZURSKI ZWIĄZEK  
MIĘDZYGMINNY-  
-GOSPODARKA ODPADAMI

**ZMIANY**

W SYSTEMIE GOSPODAROWANIA

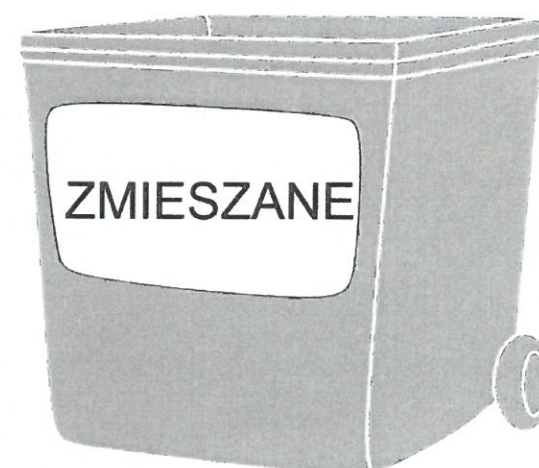
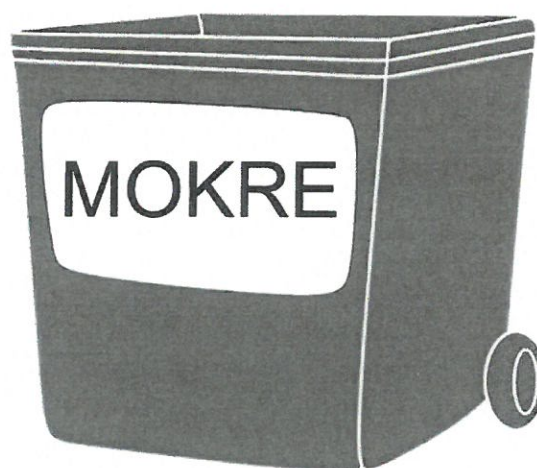
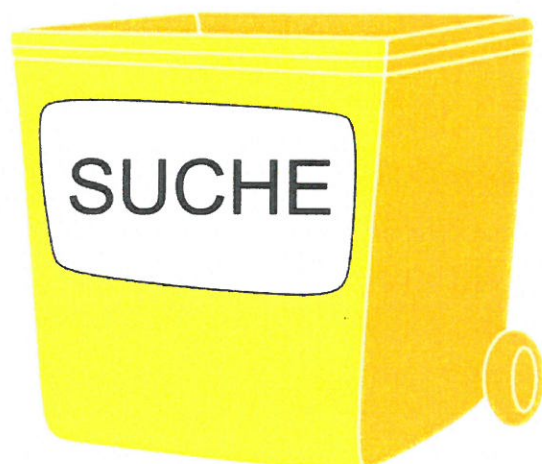
**ODPADAMI**

STYCZEŃ 2018





# WDROŻENIE NOWEGO SYSTEMU GOSPODAROWANIA ODPADAMI







## NOWE ZASADY SEGREGACJI ODPADÓW KOMUNALNYCH – STYCZEŃ 2018

- obowiązek wyposażenia nieruchomości w pojemniki i worki w wymaganych kolorach po stronie MZMGO
- w zabudowie jednorodzinnej oraz na nieruchomościach, na których znajdują się domki letniskowe i nieruchomościach wykorzystywanych na cele rekreacyjno-wypoczynkowe (wykorzystywanych jedynie przez część roku) zbieranie frakcji odpadów (szkło, papier, metale i tworzywa sztuczne (w tym opakowania wielomateriałowe) w miejscu ich wytworzenia do plastikowych, półprzezroczystych worków; pozostałe tj. odpady bio i zmieszane zbierane do pojemników
- w zabudowie wielorodzinnej oraz nieruchomościach niezamieszkałych odpady komunalne będą do pojemników
- odbiór odpadów komunalnych w zabudowie jednorodzinnej oraz z nieruchomości, na których znajdują się domki letniskowe i nieruchomościach wykorzystywanych na cele rekreacyjno-wypoczynkowe (wykorzystywanych jedynie przez część roku):
  - zbiórka selektywna szkło, papier, metale i tworzywa sztuczne (w tym opakowania wielomateriałowe) – raz w miesiącu; odpady bio i zmieszane - nie rzadziej niż raz na dwa tygodnie
  - zbiórka nieselektywna – odpady zmieszane - nie rzadziej niż raz na dwa tygodnie
- odbiór odpadów komunalnych w zabudowie wielorodzinnej - nie rzadziej niż raz w tygodniu
- odbiór odpadów komunalnych z nieruchomości niezamieszkałych:
  - selektywna zbiórka szkło, papier, metale i tworzywa sztuczne (w tym opakowania wielomateriałowe) – raz w miesiącu; odpady bio i zmieszane - raz na dwa tygodnie
  - zbiórka nieselektywna - raz na dwa tygodnie
- (dopuszcza się zwiększenie częstotliwości odbierania odpadów komunalnych w okresie od 1 maja do 30 września)





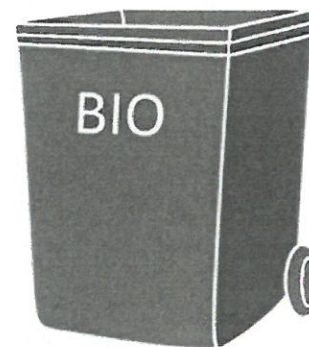
## NOWE ZASADY SEGREGACJI ODPADÓW KOMUNALNYCH – STYCZEŃ 2018

- mobilna zbiórka odpadów wielkogabarytowych, zużytego sprzętu RTV i AGD:
  - zabudowa jednorodzinna oraz na nieruchomości, na których znajdują się domki letniskowe i nieruchomościach wykorzystywanych na cele rekreacyjno-wypoczynkowe (wykorzystywanych jedynie przez część roku) – raz na kwartał zgodnie z harmonogramem odbioru
  - zabudowa wielorodzinna – raz na miesiąc zgodnie z harmonogramem odbioru
- wydzielone odpady w postaci wystudzonych popiołów paleniskowych można zbierać w pojemnikach, których zakupu dokonuje właściciel nieruchomości zamieszkałej (odbieranie popiołu z pojemników, których zakupu dokonuje właściciel nieruchomości zamieszkałej odbywa się po uprzednim zgłoszeniu MZMGO)
- wydzielone odpady w postaci wystudzonych popiołów paleniskowych można zbierać w pojemnikach zbiorczych
- ograniczenie ilości odpadów budowlanych i rozbiórkowych stanowiących odpady komunalne odbieranych lub przyjmowanych przez punkty selektywnego zbierania odpadów komunalnych od właścicieli nieruchomości – 1 Mg/rok na nieruchomość, MZMGO zapewni „big bag” o pojemności 1000l
- ponad limitowe ilości odpadów budowlanych i rozbiórkowych można odpłatnie przekazać do zagospodarowania do Zakładu Unieszkodliwiania Odpadów Komunalnych w Spytkowie
- odpowiedni stan sanitarny pojemników utrzymany zostanie poprzez ich mycie, dezynfekcję i dezynsekcję, co najmniej:
  - raz w roku - pojemniki do zbiórki szkła, papieru, metali i tworzyw sztucznych (w tym opakowań wielomateriałowych)
  - dwa razy w roku - pojemniki do zbiórki bioodpadów, odpadów zmieszanych
  - raz w miesiącu – zabudowa wielolokalowa (w okresie od 1 maja do 31 września)





# NOWE ZASADY SEGREGACJI ODPADÓW KOMUNALNYCH – STYCZEŃ 2018



Rozporządzenie Ministra Środowiska z dnia 29 grudnia 2016 r. w sprawie  
szczegółowego sposobu selektywnego zbierania wybranych frakcji odpadów