



WIG.7011.7.2016.KCh.

Orzysz, dnia 21.06.2016r.

TABLICA OGŁOSZEŃ  
[www.bip.orzysz.pl](http://www.bip.orzysz.pl)

## ZAPROSZENIE DO ZŁOŻENIA OFERTY CENOWEJ

**Urząd Miejski w Orzyszu w Orzyszu uprzejmie zaprasza do złożenia oferty cenowej na wykonanie dokumentacji projektowej o wartości szacunkowej zamówienia nie przekraczającej równowartości 30.000euro.**

Pracownik prowadzący sprawę :Asystent ds. zamówień publicznych i rozliczania inwestycji gminnych -Krystyna Chludzińska tel. 87/4241064 e-mail:  
[krystyna.chludzinska@um.orzysz.pl](mailto:krystyna.chludzinska@um.orzysz.pl)

Przedmiotem zamówienia jest **wykonanie projektu rozbudowy wodociągu i budowy kanalizacji sanitarnej dla istniejącej i planowanej zabudowy mieszkaniowej przy ulicy Mazurskiej w Orzyszu.**

W zakresie zamówienia jest:

- sporządzenie mapy do celów projektowych z aktualnym stanem prawnym władania,
- opracowanie koncepcji trasy sieci kanalizacji sanitarnej oraz rozbudowy sieci wodociągowej która podlega zatwierdzeniu przez Burmistrza,
- wykonanie projektu budowlano-wykonawczego sieci kanalizacji sanitarnej i wodociągowej, kosztorysu inwestorskiego, specyfikacji technicznej wykonania i odbioru robót, przedmiaru robót dla potrzeb przeprowadzenia przetargu na wykonanie robót budowlanych,
- uzyskanie wszelkich uzgodnień i decyzji niezbędnych do uzyskania pozwolenia na budowę. Projektem powinny być objęte również przyłącza wodociągowe zakończone studzienką wodomierzową na granicy działki przewidzianej pod zabudowę. W istniejącej zabudowie mieszkaniowej, jeżeli w budynku są dwa lokale mieszkalne lub więcej –należy uwzględnić przyłącze kanalizacyjne do każdego lokalu oddzielnie.

Warunki przyłączenia do sieci kanalizacji sanitarnej i wodociągowej wydaje Zakład Usług Komunalnych w Orzyszu sp. z o.o.ul. Wyzwolenia 5, 12-250 Orzysz.

Drogi zlokalizowane na terenie objętym projektowaniem stanowią własność Gminy Orzysz. Przewiduje się konieczność zaprojektowania przecisku pod trakcją kolejową.

Wszelkie uzgodnienia z właścicielami sieci, dróg oraz działek, dotyczące przebiegu sieci i przyłączy sporządzić należy na piśmie.

Cała kompletna dokumentacja wraz z kompletem uzgodnień w wersji papierowej sporządzona w pięciu kompletach oraz na płycie CD w programie PDF , zostanie przekazana zamawiającemu w siedzibie zamawiającego.

Termin wykonania zamówienia:

**Proszę podać termin realizacji zamówienia określając datę przekazania dokumentacji zamawiającemu.**

Należność za wykonanie zamówienia będzie opłacana przez Zamawiającego przelewem na konto Wykonawcy, w terminie 30dni od daty otrzymania prawidłowo wystawionej faktury po protokólnym odbiorze dokumentacji.



Proszę o podanie w ofercie ceny netto i brutto za zrealizowanie niniejszego zamówienia. Z firmą, która przedstawi najkorzystniejszą ofertę cenową zostanie podpisana umowa. Od decyzji zamawiającego nie przysługują środki odwoławcze.

Kryteria oceny ofert i ich znaczenie:

Nazwa kryterium	Waga
CENA	90%
Termin realizacji	10%

Miejsce i termin składania ofert:

Oferty należy składać do dnia: 27.06.2016r. do godz. 12:00.

w siedzibie zamawiającego Gmina Orzysz, ul. Giżycka 15, 12-250 Orzysz

Punkt Obsługi Interesanta (pok. nr 4 parter).

Koperta /opakowanie zawierające ofertę winno być zaadresowane do zamawiającego na adres jw. i opatrzone nazwą dokładnym adresem wykonawcy oraz oznaczone w sposób następujący:

***OFERTA-na wykonanie projektu rozbudowy sieci wodociągowej budowy kanalizacji sanitarnej dla istniejącej i planowanej zabudowy mieszkaniowej przy ul. Mazurskiej.***

Osobami do kontaktów w sprawie niniejszego zapytania są:

Pani Urszula Myka -Naczelnik Wydziału Pozyskiwania Funduszy, Strategii i Rozwoju.

tel. 87/4241058, e-mail; [agnieszka.cakala@um.orzysz.pl](mailto:agnieszka.cakala@um.orzysz.pl)

oraz Asystent ds. zamówień publicznych i rozliczania inwestycji Krystyna Chludzińska

tel.87/4241064, fax. 87/4241050 e-mail; [krystyna.chludzinska@um.orzysz.pl](mailto:krystyna.chludzinska@um.orzysz.pl)

w godzinach pracy Urzędu Miejskiego od 8:30 do 15:30.

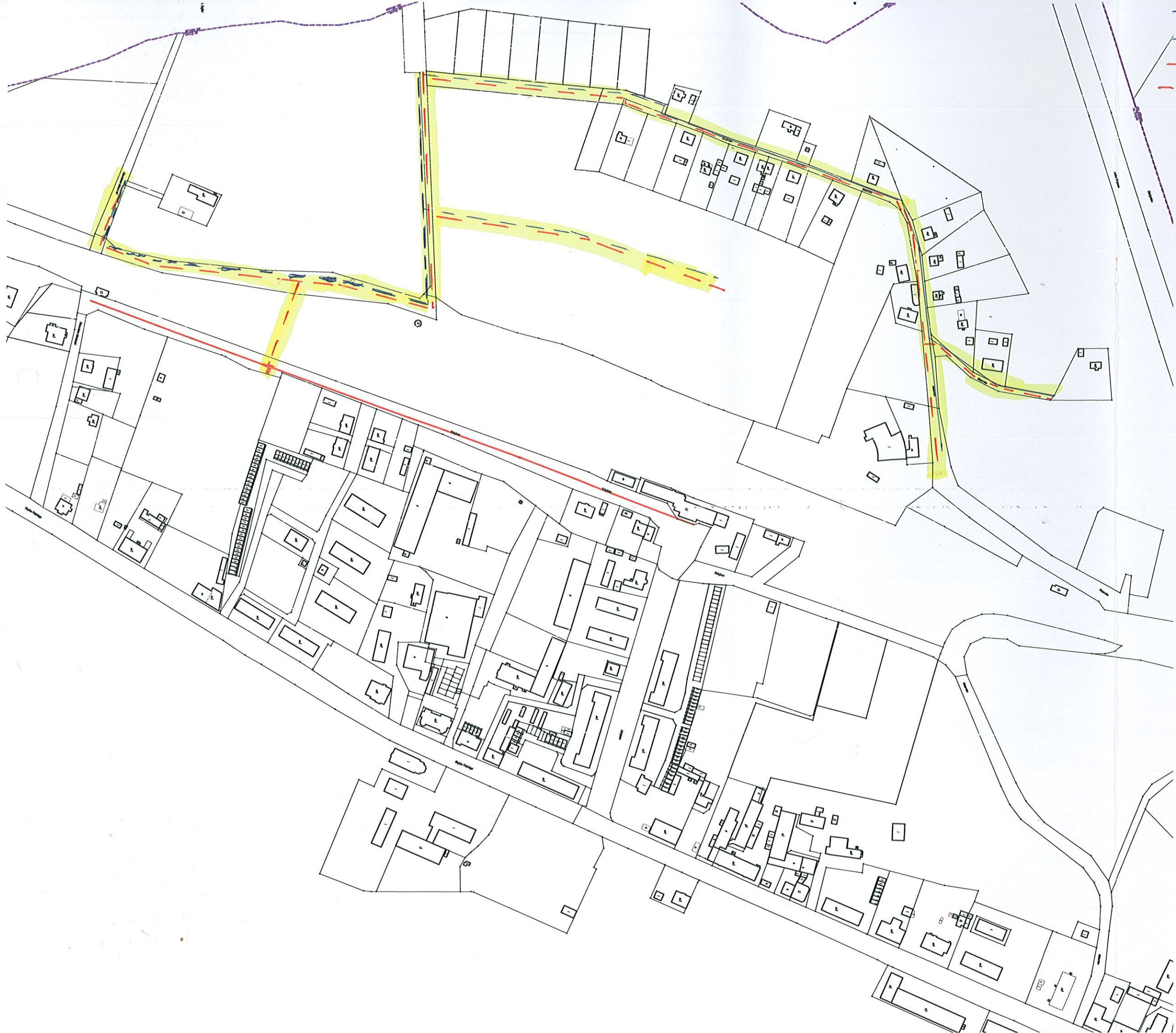
Załączniki:

1.mapa poglądowa terenu objętego projektowaniem.

Z-ca BURMISTRZA

mgr Leszek Marek Gryciuk





- istniejący wodociąg
- - - projektowany wodociąg
- istniejący kolektor sanit.
- - - projektowany kolektor sanitarny.

Z-ca BURMISTRZA  
mgr Leszek Marek Gryciuk



