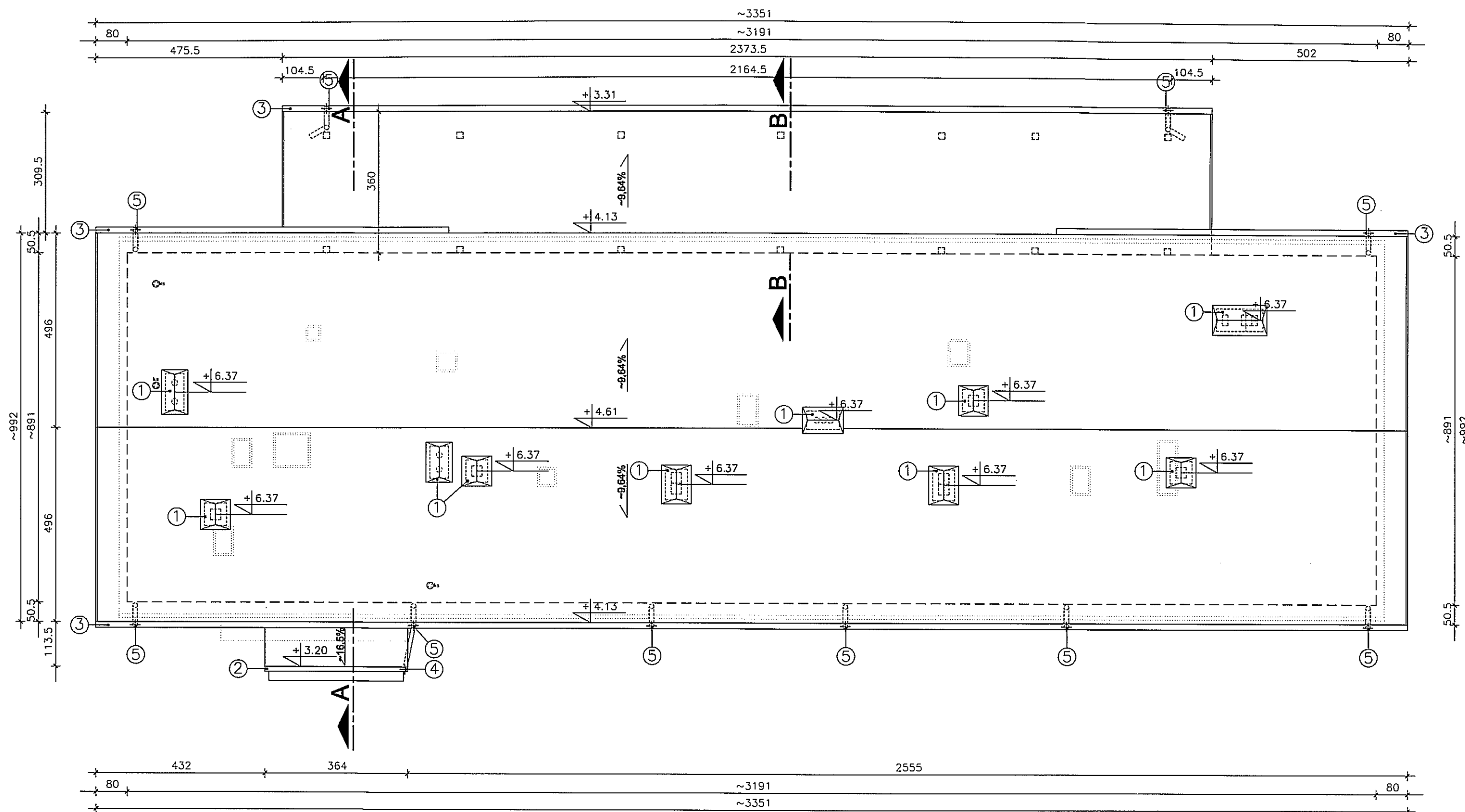


**PROJEKT ARCHITEKTONICZNO - BUDOWLANY**  
**- CZĘŚĆ GRAFICZNA**  
**BUDYNKU NR 2**





# OZNACZENIA

- ① komin jako lekka obudowa przewodów wentylacyjnych  
- kątownik 80 mm oraz blacha płaska montowana na łatach drewnianych
- ② rynna Ø120mm
- ③ rynna Ø150mm
- ④ rura spustowa Ø100mm
- ⑤ rura spustowa Ø120mm,

- ELEMENTY ISTN. ADAPTOWANE
- ELEMENTY PROJEKTOWANE
- ELEMENTY ISTN. PRZEZNACZONE DO ROZBIÓRKI

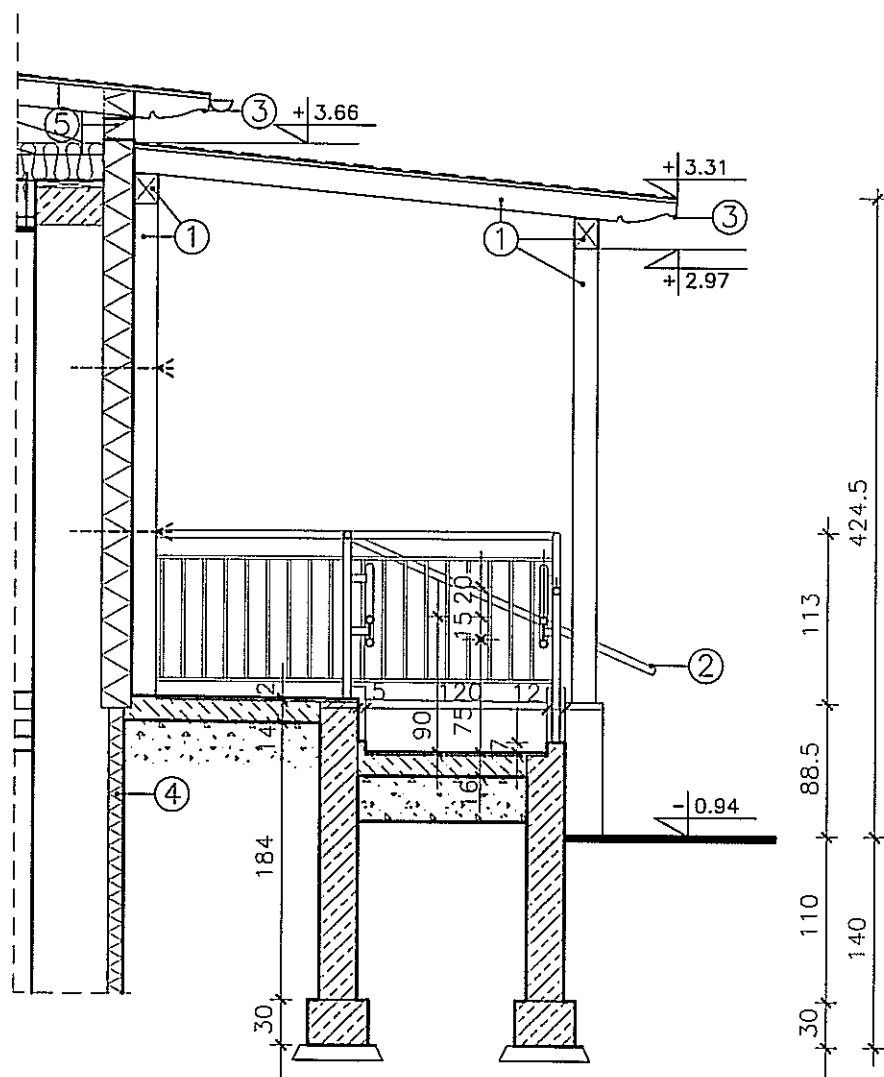
SYMBOLI KONWENCJA BSC 10/10/107 J 5531614  
WWW.PROJEKTOR-PROJEKT.PL

PROJEKTOR	TYTUŁ RYSUNKU	RZUT DACHU			SKALA
	NAZWA PRZEDSIĘWZIĘCIA	REMONT I PRZEBUDOWA BUDYNKU NR 2 ZE ZMIANĄ SPOSOBU UŻYTKOWANIA			1:100
	ADRES INWESTYCJI NR GEDEZYJNY	ORZYSZ, DZ. NR GEOD. 411/43, GMINA ORZYSZ			2
	PROJEKT	ARCHITEKTONICZNO BUDOWLANY			A
PROJEKTANT nr uprawnień	mgr inż. arch. P.P. Kuczyński nr uprawnień: BL/5404	mgr inż. arch. E. Lulis nr uprawnień: BL/3/02	mgr inż. arch. D. Smiorowski nr uprawnień: BL/3/02	DATA	CZERWIEC 2015 r.
podpis					




PROJEKT CHRONIONY USTAWĄ O PRAWIE AUTORSKIM



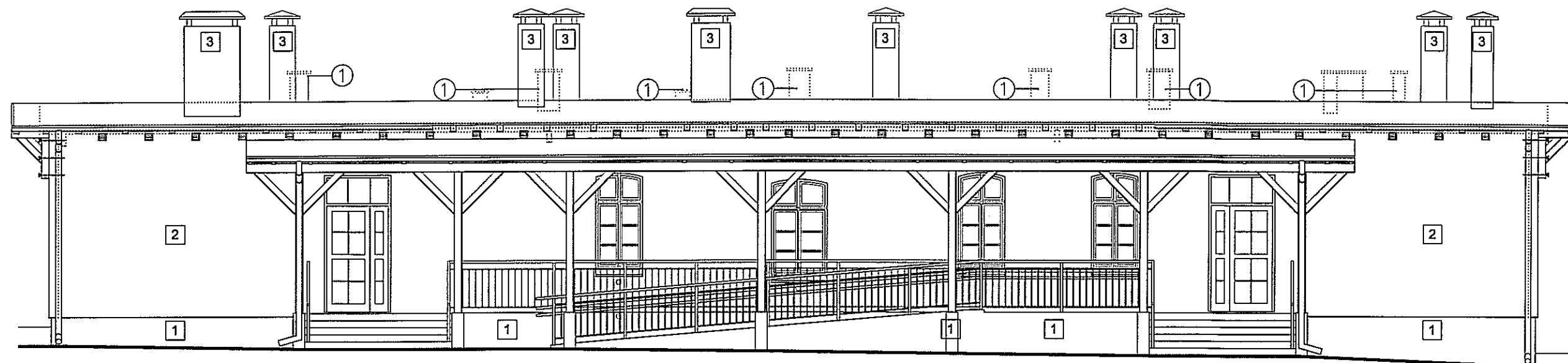
W PRZYPADKU STWIERDZENIA - PO WYKONANIU ODKRYWEK  
- ODSZTĘPSTW OD PRZYJĘTYCH W PROJEKCIE ROZWIĄZAŃ  
POWIADOMIĆ PROJEKTANTA W CELU UZGODNIENIA  
ROZWIĄZAŃ ZAMIENNYCH



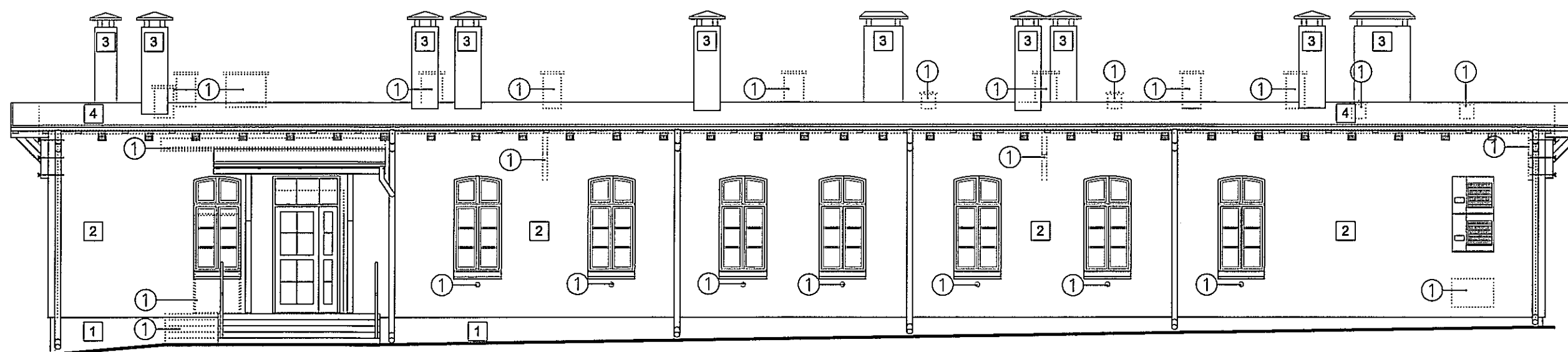
- ① element drewniany - wg cz. konstrukcyjnej
- ② balustrada  $h = \min. 110 \text{ cm}$ , wg. typowych rozwiązań producenta balustrad oraz zgodna z przepisami dotyczącymi osób niepełnosprawnych
- ③ rzeźbienie w krokwiach należy otworzyć (wykonać) po zdjęciu wymiarów z istniejących krokwi
- ④ projektowane docieplenie ścian fundamentowych
- ⑤ projektowane otwory wentylacyjne 14/14 cm, zakończone typowymi kratkami wentylacyjnymi

-  - ELEMENTY ISTN. ADAPTOWANE  
 - ELEMENTY PROJEKTOWANE  
 - ELEMENTY ISTN. PRZEZNACZONE DO ROZBIÓRKI

SUPLENKA KONIECZKA BSC tel/fax ( 087 ) 5031614 WWW.PRACOWNIA-PROJEKTOR.PL	TYTUŁ RYSUNKU <b>PRZEKRÓJ B-B</b>		SKALA <b>1:50</b>
	NAZWA PRZEDSIĘWZIĘCIA <b>REMONT I PRZEBUDOWA BUDYNKU NR 2 ZE ZMIANĄ SPOSOBU UŻYTKOWANIA</b>		
	ADRES INWESTYCJI NR GEDEZYJNY <b>ORZYSZ, DZ. NR GEOD. 411/43, GMINA ORZYSZ</b>		
	PROJEKT <b>ARCHITEKTONICZNO BUDOWLANY</b>		
	PROJEKTANT nr uprawnień mgr inż. arch. P.P. Kuczyński nr upr. proj. b.a. BL/5/02	mgr inż. arch. E. Lulis nr upr. proj. b.a. BL/3/02	
podpis <i>[signature]</i>		SHRANOWSKI <i>[signature]</i>	NR RYSUNKU <b>4</b> <b>A</b>
PROJEKT CHRONIONY USTAWĄ O PRAWIE AUTORSKIM			DATA <b>CZERWIEC 2015 r.</b>



ELEWACJA POŁUDNIOWO-ZACHODNIA

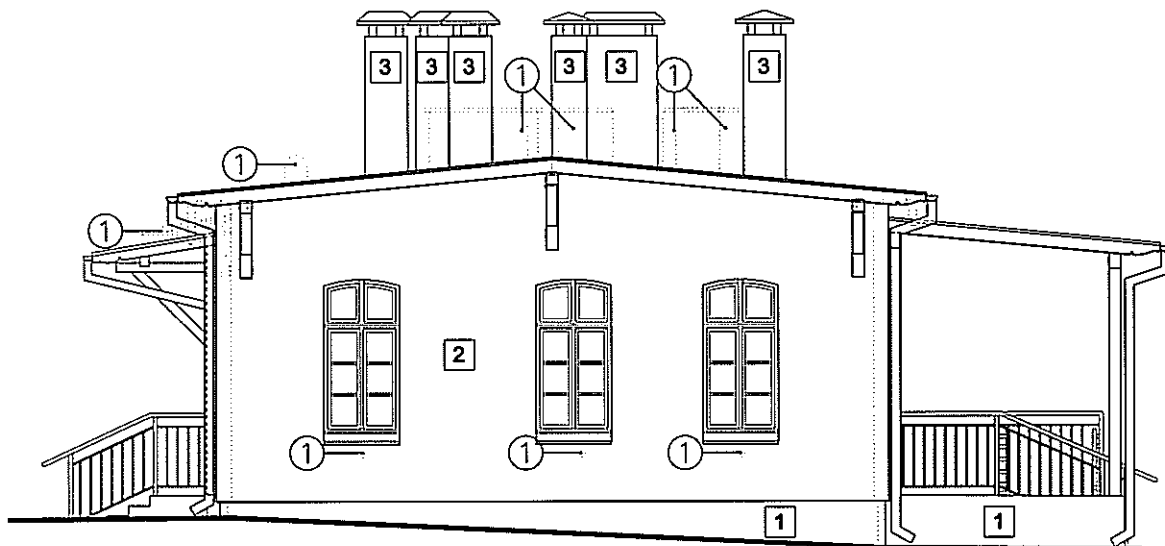


ELEWACJA PÓŁNOCNO-WSCHODNIA

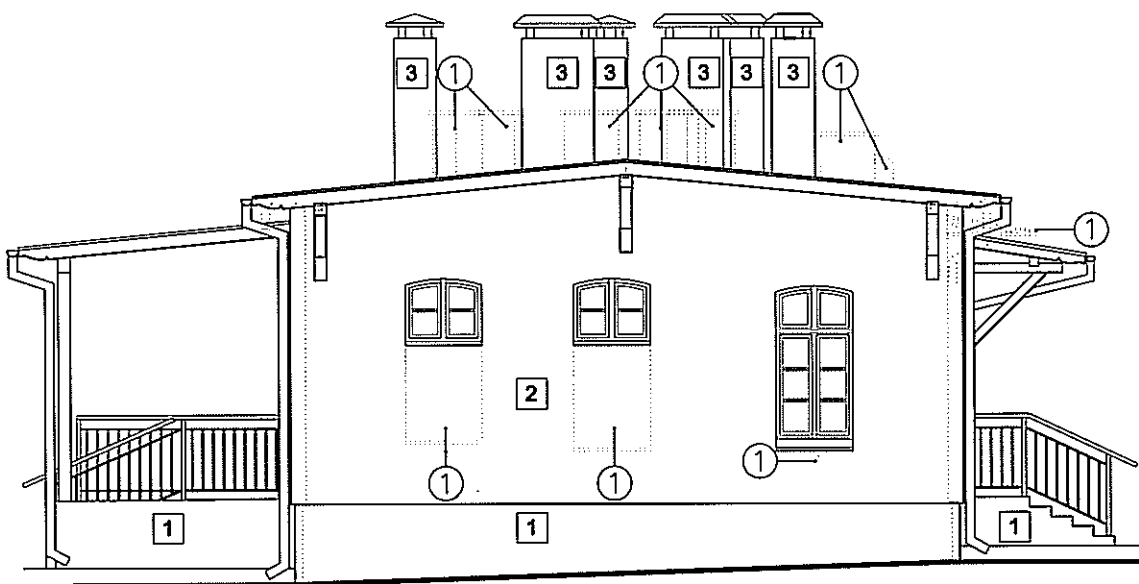
## OBJAŚNIENIA

- |   |  |
|---|--|
| 1 | MOZAIKOWY TYNK STRUKTURALNY<br>KOLOR - BRĄZOWY ODPOWIEDNI DO GRAMAPLAST U 32 |
| 2 | TYNK CIENKOPOWŁOKOWY<br>ODPOWIEDNI DO WEBER AG51-ASM0                        |
| 3 | KOMINY, OBRÓBKİ BLACHARSKIE, RYNNY, RURY SPUSTOWE<br>- KOLOR GRAFITOWY       |
| 4 | STOLARKA OKIENNA I DRZWIOWA - NATURALNE ALUMINIUM                            |
| ① | ELEMENTY ISTN. PRZEZNACZONE<br>DO ROZBIÓRKI LUB WYPEŁNIENIA                  |

SOWALSKI KONIEWICZA & S.C. ul./tel. 087 / 5631614 WWW.PRACOWNIA-PROJEKT.PL	TYTUŁ RYSUNKU	ELEWACJE POŁ.-ZACH. I PÓŁN.-WSCH.		SKALA	1:100
	NAZWA PRZEDSIĘWZIĘCIA	REMONT I PRZEBUDOWA BUDYNKU NR 2 ZE ZMIANĄ SPOSOBU UŻYTKOWANIA		<div style="font-size: 24px; font-weight: bold;">5</div> <div style="font-size: 24px; font-weight: bold;">A</div>	
	ADRES INWESTYCJI NR GEDEZYJNY	ORZYSZ, DZ. NR GEOD. 411/43, GMINA ORZYSZ			
	PROJEKT	ARCHITEKTONICZNO BUDOWLANY			
	PROJEKTANT nr uprawnień	mgr inż. arch. P.P. Kuczyński nr upr. proj. b.o. BL/5/02	mgr inż. arch. E. Lulka nr upr. proj. b.o. BL/3/02	mgr inż. arch. D. Śmiarowski nr upr. proj. b.o. BL/3/02	DATA
podpis	PROJEKT CHRONIONY USTAWĄ O PRAWIE AUTORSKIM				



ELEWACJA PÓŁNOCNO-ZACHODNIA



ELEWACJA POŁUDNIOWO-WSCHODNIA

### OBJAŚNIENIA

1	MOZAIKOWY TYNK STRUKTURALNY KOLOR - BRAZOWY ODPOWIEDNI DO GRAMAPLAST U 32
2	TYNK CIENKOPOWŁOKOWY ODPOWIEDNI DO WEBER AG51-ASM0

3	KOMINY, OBRÓBKİ BLACHARSKIE, RYNNY, RURY SPUSTOWE - KOLOR GRAFITOWY
	STOLARKA OKIENNA I DRZWIOWA - NATURALNE ALUMINIUM

1	ELEMENTY ISTN. PRZEZNACZONE DO ROZBIÓRKI LUB WYPEŁNIENIA
---	---

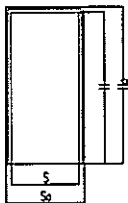
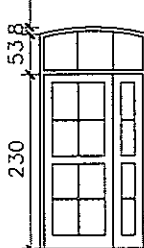
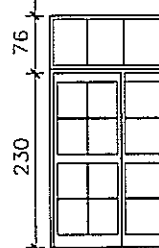
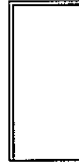


FORMAT A4 / 2100x2970mm/ skala 1:100

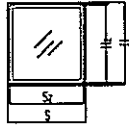
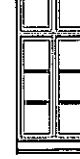

SUWALKI NOTEWICZA BSC w/ (w/ 087 ) 5631614  
WWW.PRACOWNIA-PROJEKTOR.PL

PROJEKTOR

TYTUŁ RYSUNKU	ELEWACJE PÓŁN.-ZACH. I PÓŁ.-WSCH.	SKALA	1:100
NAZWA PRZEDSIĘWZIĘCIA	REMONT I PRZEBUDOWA BUDYNKU NR 2 ZE ZMIANĄ SPOSOBU UŻYTKOWANIA	NR RYSUNKU	6
ADRES INWESTYCJI NR GEDEZYJNY	ORZYSZ, DZ. NR GEOD. 411/43, GMINA ORZYSZ		A
PROJEKT	ARCHITEKTONICZNO BUDOWLANY	DATA	CZERWIEC 2015 r.
PROJEKTANT nr uprawnień	mgr inż. arch. P.P. Kuczyński nr upr. proj. b.o. BL/5/02	SPRAWDZ.	mgr inż. arch. B. Smiarowski nr upr. proj. b.o. BL/3/02
podpis	<i>[Signature]</i>		

PROJEKT CHRONIONY USTAWĄ O PRAWIE AUTORSKIM

OZNACZENIE NA RZUCIE		DRZWI ZEWN.		DRZWI WEWNĘTRZNE		
		Dz1	D1	D2	D3	D4
						
WYMIAR W ŚWIEŁLE OTWORU [mm]	So	142	160	102	102	102
	Ho	291	306	210	210	210
WYMIAR W ŚWIEŁLE OŚCIEŻNICY [mm] (przejście)	S	90+30	90 + fix	90	90	90
	H	230	230	200	200	200
OZNACZENIE SKRZYDŁA		L	P	L	P	L
ILOŚĆ	PRZYBIENIE	2	1	5	2	5
	RAZEM	3	1	7	6	2
UWAGI		SZKLENIE PODWÓJNE SZKŁEM BEZPIECZNYM P4 DRZWI ALUMINIOWE, PROFIL CIEPŁY		SZKLENIE PODWÓJNE SZKŁEM BEZPIECZNYM P4		KRATKA WENTYLACYJNA O MIN PRZĘKROJU 0.022 m <sup>2</sup> , DRZWI ODKŁADANE NA ŚCIANĘ, KRATKA WENTYLACYJNA O MIN PRZĘKROJU 0.022 m <sup>2</sup> ,
				WILGOCIUODPORNOŚNE		

OZNACZENIE NA RZUCIE		O1	O2	O3
OKNA				
SCHEMAT				
WYMIAR W ŚWIEŁLE OTWORU [mm]	S	116-122 wewn; 100 zewn.	100	120 wewn.; 102 zewn.
	H	206-210 + (f=8)	206 + (f=8)	80 + (f=8)
ZEWNĘTRZNY WYMIAR OŚCIEŻNICY [mm]	Sz	113	97	117
	Hs	201	201	75
ILOŚĆ	PARTER	15	1	2
UWAGI		po składowaniu należy wykonać wszystkie wymiary okien (116/206) SZKLENIE PODWÓJNE SZKŁEM BEZPIECZNYM P4, STOLARKA ALUMINIOWA, OKNA WYPOSAŻONE W NAWIEWNIKI HIGROSTEROWANE		

#### UWAGI:

- PRZED ZAMÓWIENIEM STOLARKI WYMIARY OTWORÓW SPRAWDZIĆ NA BUDOWIE
- POMIARÓW NALEŻY DOKONAĆ PRZES PRODUCENTA STOLARKI
- SCHEMATY STOLARKI POKAZANO W WIDOKU OD ZEWNĄTRZ
- WSPÓŁCZYNNIK PRZENIKANIA CIEPŁA DRZWI ZEWNĘTRZNYCH ORAZ OKIEN  $U=0,9W/mK$
- SZKLENIE SZKŁEM BEZPIECZNYM
- WSZYSTKIE OKNA WYPOSAŻONE W NAWIEWNIKI HIGROSTEROWANE
- WSZYSTKIE DRZWI ZEWNĘTRZNE WYPOSAŻONE WE WKŁADKI NA KLUCZ
- WSZYSTKIE DRZWI WEWNĘTRZNE WYPOSAŻONE WE WKŁADKI NA KLUCZ ORAZ OZNACZENIA PRZEZNACZENIA

STOLARKA KONIECZNA 55C 14/10-1 087 5531514  
WWW.PRACOWNIA-PROJEKT.PL

TYTUŁ RYSUNKU	ZESTAWIENIE STOLARKI			SKALA	1:100
NAZWA PRZEDSIĘWZIĘCIA	REMONT I PRZEBUDOWA BUDYNKU NR 2 ZE ZMIANĄ SPOSOBU UŻYTKOWANIA			NR RYSUNKU	7
ADRES INWESTYCJI NR GEDEZYJNY	ORZYSZ, DZ. NR GEOD. 411/43, GMINA ORZYSZ				A
PROJEKT	ARCHITEKTONICZNO BUDOWLANY			DATA	CZERWIEC 2015 r.
PROJEKTANT nr uprawnień	mgr inż. arch. P.P. Kuczyński nr uprawnień: BL/5/02	mgr inż. arch. E. Lulis	mgr inż. arch. J. Smiarowski nr uprawnień: BL/3/02		
podpis					
PROJEKT CHRONIONY USTAWĄ O PRAWIE AUTORSKIM					