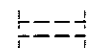

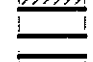
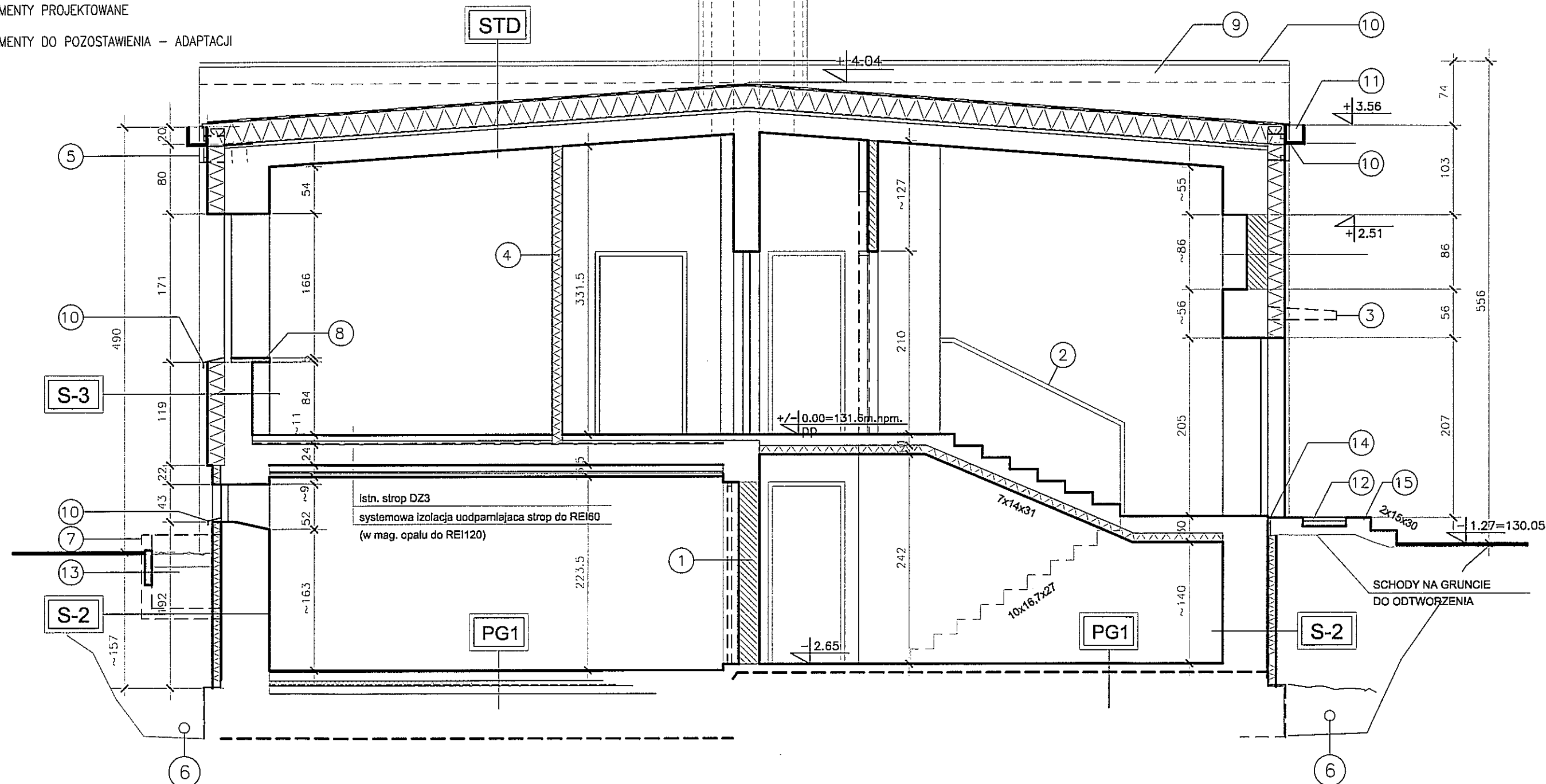


PROJEKT ARCHITEKTONICZNO - BUDOWLANY
- CZĘŚĆ GRAFICZNA
BUDYNKU NR 1

UWAGI

1. OTWORY OZNACZONE JAKO ISTNIEJĄCE SPRAWDZIĆ PO SKUCIU TYNKÓW
2. WSZYSTKIE WYMIARY KORYGOWAĆ PO WYKONANIU ROZBIÓREK I SKUWAŃ
3. W WYMIAROWANIU OTWORÓW NIE UWZGLĘDNIONO WĘGARKÓW STYROPIANOWYCH
4. WARSTWY PRZEGRÓD JAKO WYMIENNE WG ZESTAWIENIA OZC
5. WSZYSTKIE RZĘDNE JAKO ORIENTACYJNE W STOSUNKU DO ELEMENTÓW ISTN.

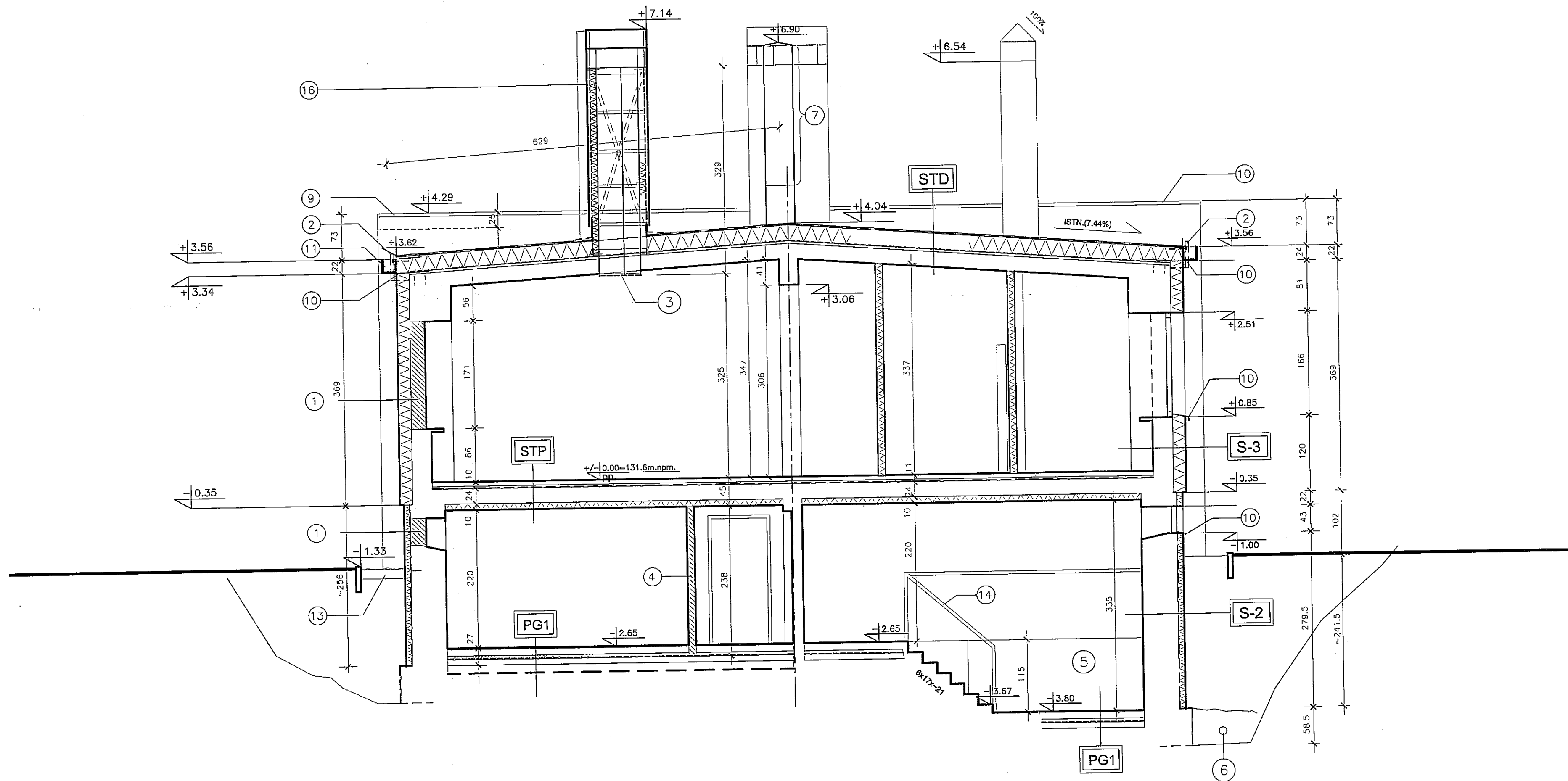
-  ELEMENTY ULEGAJĄCE ROZBIÓRCE
 ELEMENTY PROJEKTOWANE
 ELEMENTY DO POZOSTAWIENIA - ADAPTACJI



OBJAŚNIENIA NA PEZEKROJACH A,B,C

- | | | | |
|---|--|---|---|
| ① | ZAMUROWANIE OTWORU CEGŁA CERAM. PEŁNA | ⑩ | OBRÓBKA BLACHARSKA |
| ② | BALUSTRAŁA SYSTEMOWA H=110cm WG OBMIARU Z NATURY | ⑪ | RYNNA INDYWIDUALNA 20/20cm LUB ø180mm |
| ③ | SKUCIE DASZKA WSPORNIKOWEGO | ⑫ | WYCIERACZKA STAŁOWA 150/50cm W PRZEGŁĘBIENIU 15cm |
| ④ | ŚCIANKA gr.12 cm NA RUSZCIE STAŁOWYM | ⑬ | OPASKA ŻWIROWA W OBRZĘŻU BET. GR. 8cm |
| ⑤ | MASKOWNICA Z PŁYT FALISTYCH NA RUSZCIE STAŁ.-DREWN. DO DEMONTAŻU | ⑭ | SZCZELINA DYLATACYJNA/LISTWA KONF. |
| ⑥ | OPCJONALNY DRENAŻ OPASKOWY WG NADZORU | ⑮ | SCHODY I PODESTY ZEWNĘTRZNE WYK. GRESEM ANTYPOŚLIŻGOWYM |
| ⑦ | STUDNIA OKIENKA DO DEMONTAŻU | | |
| ⑧ | PARAPET WEWNĘTRZNY DO WYMIANY (PCV) | | |
| ⑨ | PODWYŻSZENIE ŚCIANEK ATYKOWYCH O 24-26cm (WIENIEC ŻELBETOWY) | | |

<p>www.pracownia-projektor.pl SUWAŁKI, INDYWIDUALNA, ul. 100-lecia/1007, 16-110 PRACOWNIA PROJEKTOWA</p>		<p>TYTUŁ RYSUNKU PRZEKRÓJ A-A</p>		<p>SKALA 1:50</p>
<p>NAZWA PRZEDSIĘWZIĘCIA REMONT I PRZEBUDOWA BUD. NR 1 ZE ZMIANĄ SPOSOBU UŻYTKOWANIA</p>		<p>ADRES INWESTYCJI NR GEDEZYJNY Wojska Polskiego, ORZYSZ, nr dz.411/43</p>		<p>NR RYSUNKU 4 A</p>
<p>PROJEKTANT mgr inż. arch. P.P. Kuczyński nr uprawnień: b.o.BI/5/02 podpis: [signature]</p>		<p>ARCHITEKTONICZNO-BUDOWLANY mgr inż. arch. E. Lulis mgr inż. arch. D. Smiarowski nr uprawnień: b.o.BI/3/02 P&A nr PD-0194 podpis: [signature]</p>		
<p>PROJEKT CHRONIONY USTAWĄ O PRAWIE AUTORSKIM</p>				



OBJAŚNIENIA NA PEZEKROJACH A,B,C

1. ZAMUROWANIE OTWORU CEGŁA CERAM. PEŁNA
2. MASKOWNICA Z PŁYT FALISTYCH NA RUSZCIE STALOWO-DREWNIANYM DO DEMONTAŻU
3. WŁOTY OTWORÓW WYWIEJNYCH WENT. Z REGULACJĄ PRZEPŁYWU
4. ŚCIANKA MUROWANA Z CEGŁY PEŁNEJ 12cm
5. ŚCIANY OBNIŻENIA - PŁYTY GRESU JAK PODŁOGA
6. OPCJONALNY DRENAŻ OPASKOWY WG NADZORU
7. PODWYZESZENIE ISTNIEJĄCEGO KOMINA MUROWANEGO
8. OTWÓR DO WYKUCIA W ŚCIANIE PIWNICY
9. PODWYZESZENIE ŚCIANEK ATTYKOWYCH O 24-26cm (WIENIEC ŻELBETOWY 20+5cm STYROPIAN)
10. OBRÓBKA BLACHARSKA
11. RYNNA INDYWIDUALNA 20/20cm LUB ø180mm
12. WYCIERACZKA STALOWA 150/50cm W PRZEGŁĘBIENIU 15cm
13. OPASKA ZWIROWA W OBRZĘZU BET. GR. 8cm
14. PROJEKTOWANA SYSTEMOWA BALUSTRAŁA WEWNĘTRZNA
15. SCHODY I PODESTY ZEWNĘTRZNE WYK. GRESEM ANTYPOŚLIZGOWYM
16. OBUŁOWA KOMINÓW WENTYLACYJNYCH W RUSZCIE Z L100/100/8 WG RYS. KONSTRUKCYJNEGO

UWAGI

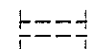


1. OTWORY OZNACZONE JAKO ISTNIEJĄCE SPRAWDZIĆ PO SKUCIU TYNKÓW
2. WSZYSTKIE WYMIARY KORYGOWAĆ PO WYKONANIU ROZBIÓREK I SKUWAŃ
3. W WYMIAROWANIU OTWORÓW NIE UWZGLĘDNIĆ WĘGARKÓW STYROPIANOWYCH
4. WARSTWY PRZEGRÓD JAKO WYMIENNE WG ZESTAWIENIA OZC
5. WSZYSTKIE RZĘDNE JAKO ORIENTACYJNE W STOSUNKU DO ELEMENTÓW ISTN.

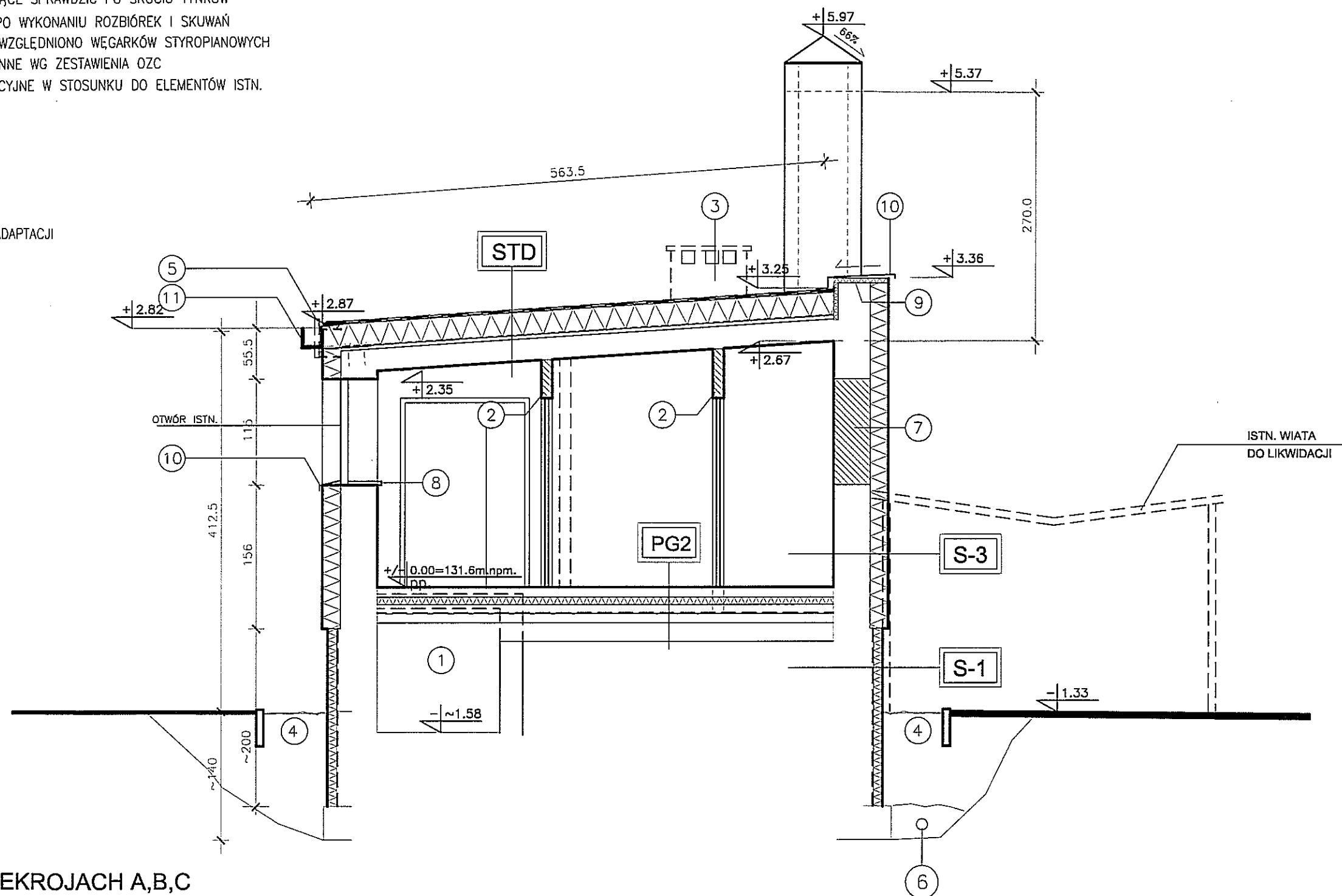
- ELEMENTY ULEGAJĄCE ROZBIÓRCE
- ELEMENTY PROJEKTOWANE
- ELEMENTY DO POZOSTAWIENIA - ADAPTACJI

www.precownia-projektor.pl SOPOLSKA 10A/10B PROJEKTOWA	TYTUŁ RYSUNKU	PRZEKRÓJ B-B			SKALA
	NAMNA PRZEDSIĘWZIĘCIA	REMONT I PRZEBUDOWA BUD. NR 1 ZE ZMIANĄ SPOSOBU UŻYTKOWANIA			1:50
	ADRES INWESTYCJI NR GEDZIZYNY	Wojsko Polskiego, ORZYSZ, nr dz.411/43			5
	PROJEKT	ARCHITEKTONICZNO-BUDOWLANY			A
PROJEKTANT nr uprawnień podpis	mgr inż. arch. P. P. Kłoszowski nr uprawnień 6.0.BI/3/02 POL nr PD-0127	mgr inż. arch. E. Lulis			CZERWIEC 2015 r.
	mgr inż. arch. E. Lulis	mgr inż. arch. E. Smiorowski nr uprawnień 6.0.BI/3/02 POL nr PD-0194			

UWAGI

1. OTWORY OZNACZONE JAKO ISTNIEJĄCE SPRAWDZIĆ PO SKUCIU TYNKÓW
2. WSZYSTKIE WYMIARY KORYGOWAĆ PO WYKONANIU ROZBIÓREK I SKUWAŃ
3. W WYMIAROWANIU OTWORÓW NIE UWZGLĘDNIONO WĘGARKÓW STYROPIANOWYCH
4. WARSTWY PRZEGRÓD JAKO WYMIENNE WG ZESTAWIENIA OZC
5. WSZYSTKIE RZĘDNE JAKO ORIENTACYJNE W STOSUNKU DO ELEMENTÓW ISTN.

-  ELEMENTY ULEGAJĄCE ROZBIÓRCE
 ELEMENTY PROJEKTOWANE
 ELEMENTY DO POZOSTAWIENIA - ADAPTACJI

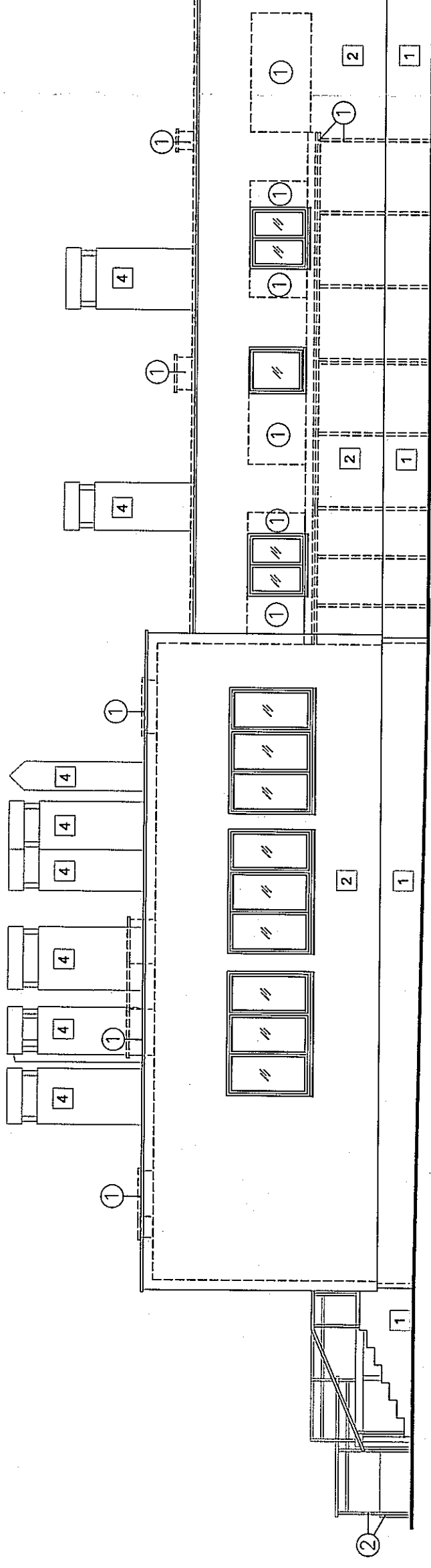
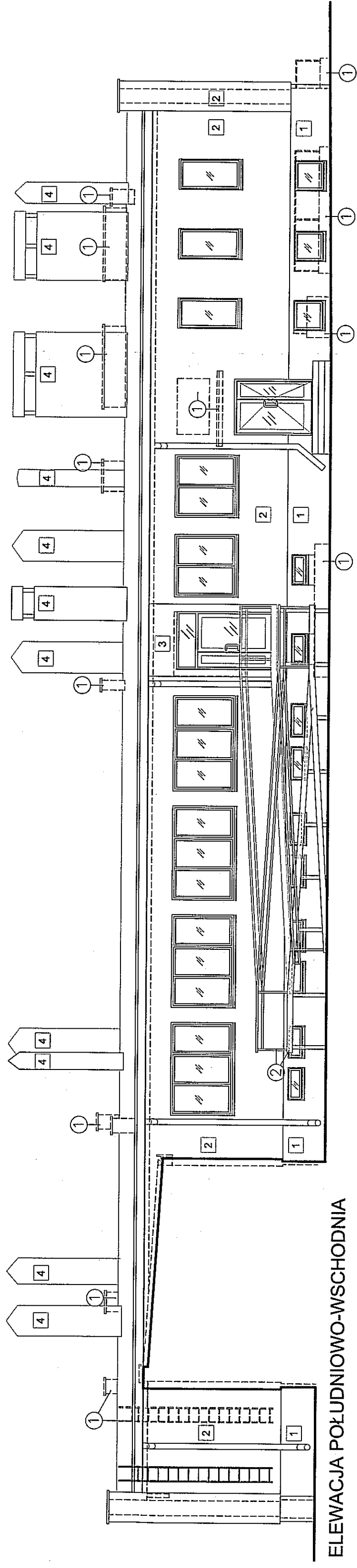


OBJAŚNIENIA NA PEZEKROJACH A,B,C

1. STROP KANAŁU DO SKUCIA, KANAŁ DO ZASYPIANIA
2. ŚCIANKA DZIAŁKOWA Z CEGŁY PEŁNEJ GR.12cm
3. KOMINY MUROWANE DO ROZBIÓRKI
4. OPASKA ŻWIROWA W OBRZEŻU BET. GR. 8cm
5. MASKOWNICA Z PŁYT FALISTYCH NA RUSZCIE STAL.-DREWN. DO DEMONTAŻU
6. OPCJONALNY DRENAŻ OPASKOWY WG NADZORU
7. OTWÓR OKIENNY DO ZAMUROWANIA
8. PARAPET WEWNĘTRZNY DO WYMIANY (PCV)
9. DOCIEPLENIE ŚCIANEK ATTYKOWYCH, EWENTUALNE PODWYZSZENIE
10. OBRÓBKA BLACHARSKA
11. RYNNA INDYWIDUALNA 20/20cm LUB ø180mm

www.pracownia-projektor.pl
SUKALIKI_NOWIECZA_85C_tef/087/5631614
PRACOWNIA
PROJEKTOWA

	TYTUŁ RYSUNKU		PRZĘKRÓJ C-C		SKALA
	NAZWA PRZEDSIĘWZIĘCIA		REMONT I PRZEBUDOWA BUD. NR 1 ZE ZMIANĄ SPOSOBU UŻYTKOWANIA		1:50
	ADRES INWESTYCJI NR GEDEZYJNY		Wojska Polskiego, ORZYSZ, nr dz.411/43		NR RYSUNKU
	PROJEKT		ARCHITEKTONICZNO-BUDOWLANY		
	PROJEKTANT nr uprawnień podpisał	mgr inż. arch. P.P. Kuczyński nr upr. proj. b.a. B/5/02 PWA nr PD-0127	mgr inż. arch. E. Lulija nr upr. proj. b.a. B/3/02 PWA nr PD-0194	mgr inż. arch. D. Śmiarowski nr upr. proj. b.a. B/3/02 PWA nr PD-0194	DATA
PROJEKT CHRONIŁY USTAWĄ O PRAWIE AUTORSKIM				CZERWIEC 2015 r.	



OBJAŚNIENIA

1	MOZAIKOWY TYNK STRUKTURALNY KOLOR - BRĄZOWY ODPOWIEDNI DO GRAMAPLAST U 32
2	TYNK CIENKOPOWŁOKOWY ODPOWIEDNI DO WEBER AG51-ASMO
3	TYNK CIENKOPOWŁOKOWY ODPOWIEDNI DO WEBER AG53-ASMO
4	KOMINY, OBRÓBKI BLACHARSKIE, RYNNY, RURY SPUSTOWE - KOLOR ZIELONY
	STOLARKA OKIENNA I DRZWIOWA - NATURALNE ALUMINIUM

- ① ELEMENTY ISTN. PRZEZNACZONE DO ROZBIÓRKI LUB WYPEŁNIENIA
- ② KONFEKCYJONOWANA POCHYLNIĄ | BALUSTRADA WG ROZWIĄZAŃ WYBRANEGO PRODUCENTA

TYTUŁ RYSUNKU	ELEWACJA POŁ – WSCH I POŁ – ZACH.		SKALA 1:100
	REMONT I PRZEBUDOWA BUD. NR 1 ZE ZMIANA SPOSOBU UŻYTKOWANIA Wojska Polskiego, ORZYSZ, nr dz.411/43		
NAZWA PRACOWNIWA PRACOWNIA	ARCHITEKTONICZNO – BUDOWLANY		NR RYSUNKU 8 A
ADRES INWESTYCJI NR GEDEZJANY	mgr inż. arch. P. Kuciński mgr inż. arch. E. Luliś nr inż. arch. P. Kuciński 5/02 nr inż. arch. E. Luliś 5/02 PDA nr PD-0127		
PROJEKTANT nr uprawnień	podpis		DATA CZERWIEC 2015 r.

Tytuł rysunku		Nazwa przedsięwzięcia		Adres inwestycji nr gęsiżysław		Projekt		Projektant nr uprawnień podpis		mgr inż. arch. P. Kuczyński / mgr. arch. arch. Elutis ul. Grabie 8, 51-702 tel. 71 44 61 61 27 e-mail: p.kuczyński@poczta.onet.pl		mgr inż. arch. D. Świąrowski nr uprawnień: 00.BI/3/02 ul. Rynek 10, 01-014 tel. 22 62 62 62 62 e-mail: d.swiadowski@poczta.onet.pl		DATA CZERWIEC 2015 r.		NR RYSUNKU 9 A		SKALA 1:100	
ZESTAWIENIE STOLARKI																			
REMONT I PRZEBUDOWA BUDYNKU NR 1 ZE ZMIANĄ SPOSOBU UŻYTKOWANIA Wojsko Polskiego, ORZYŻYSLAW, nr dz.411/43																			
ARCHITEKTONICZNO-BUDOWLANY																			
PROJEKT CHOROŹYNI USTAWA O FRAKCE AUTORSKIM																			