

TECHNOLOGIA
BUDYNKU NR 1 i NR 2

CZĘŚĆ TECHNOLOGICZNA

Remontu i przebudowy budynków nr 1 i nr 2 ze zmianą sposobu użytkowania na potrzeby Środowiskowego Domu Samopomocy w Orzyszu, przy ul. Wojska Polskiego dz. nr 411/43

Spis rzeczy

1. Część opisowa

2. Część rysunkowa

– Technologia budynku nr 1 - rzut przyziemia (skala 1:50)

rys. nr 1/T

– Technologia budynku nr 2 - rzut przyziemia (skala 1:50)

rys. nr 2/T

CZĘŚĆ OPISOWA

1. Podstawa opracowania:

- Projekt architektoniczno-budowlany,
- Obowiązujące normy i przepisy,
- Rozporządzenie Ministra Infrastruktury w sprawie warunków technicznych jakim powinny odpowiadać budynki i ich usytuowanie (Dz.U.75.),
- Rozporządzenie Ministra Pracy i Polityki Społecznej z dnia 26 września 1997 r. w sprawie ogólnych przepisów bezpieczeństwa i higieny pracy (Dz.U.Nr 129 poz. 844 z późniejszymi zmianami)
- Rozporządzenie Ministra Pracy i Polityki Społecznej z dnia 9 grudnia 2010 r. w sprawie środowiskowych domów samopomocy,
- Uzgodnienia z Inwestorem.

2. Przedmiot opracowania:

Przedmiotem projektu jest remont i przebudowa istniejących budynków na potrzeby środowiskowego domu samopomocy: budynku nr 1 oraz budynku nr 2. Istniejące budynki dotychczas pełniły funkcje obsługi gastronomicznej: nr 1 – stołówki, nr 2 – kuchni na potrzeby obsługi zewnętrznej. Obiekty należały do kompleksu budynków związanych z koszarowaniem żołnierzy. Kompleks został obecnie rozparcelowany i użytkowany jest przez niezależne podmioty, jak przedmiotowym będący własnością UM w Orzyszu. Budynek nr 1 posiada jedną kondygnację i jest częściowo podpiwniczony. Z foremnej, prostopadłościennej bryły wyodrębnić można prawie całkowicie podpiwniczony korpus zachodni oraz niepodpiwniczony łącznik, który w przeszłości stanowił komunikację z budynkiem mieszkalnym. Budynek nr 2 jest niepodpiwniczony, parterowy, o planie wydłużonego prostokąta i jednorodnej prostej formie.

3. Przeznaczenie obiektu oraz założenia funkcjonalne:

Środowiskowy Dom Samopomocy będzie pełnił funkcję ośrodka wsparcia dziennego dla osób przewlekłe chorych psychicznie (typ A), upośledzonych umysłowo (typ B) oraz osób wskazujących inne przewlekłe zaburzenia czynności psychicznych (typ C). Budynek nr 1 przeznaczony jest dla 40 uczestników, natomiast budynek nr 2 – 20.

Środowiskowy Dom Samopomocy umożliwi przebywanie tych osób w grupie oraz integrację z najbliższym otoczeniem, a także treningi funkcjonowania w życiu codziennym (tj. treningi rozwiązywania problemów interpersonalnych, spędzania czasu wolnego), tak by uczestnicy osiągnęli najpełniejszą samodzielność życiową. Ośrodek zapewni również wsparcie psychologiczne dla uczestników oraz ich rodzin, pomoc przy sprawach urzędowych i w dostępie do świadczeń zdrowotnych, terapię ruchową czy spożycie ciepłych posiłków dostarczanych przez firmę cateringową, a także pomoże w rozwijaniu zainteresowań oraz będzie motywował do podejmowania nowych form aktywności. Przewiduje się zajęcia w formie terapii grupowej oraz indywidualnej.

Projektuje się następujące pracownie:

Budynek nr 1:

- Pracownia usprawnienia fizycznego
- Pracownia integracji społecznej
- Pracownia treningu kulinarnego
- Pracownia krawiecka
- Pracownia komputerowa
- Pracownia rękodzieła artystycznego
- Pracownia przystosowania do prac domowych
- Pracownia muzyczno-teatralna

- Pracownia wsparcia psychicznego
- Pokój indywidualnego poradnictwa oraz pokój wyciszenia

Budynek nr 2:

- Pracownia relaksacji i wyciszenia
- Pracownia rehabilitacyjna
- Pracownia gospodarstwa domowego i kulinarnego
- Pracownia treningu praktycznego/pralnia/suszarnia/prasownia
- Pracownia manualno-plastyczna

4. Zalecenia dotyczące wykończenia pomieszczeń:

Wszystkie pomieszczenia z wyjątkiem wiatrołapów oraz klatek schodowych (wykończonych gresem antypoślizgowym) wykończone są okładziną PVC. W pomieszczeniach mokrych należy zastosować wykładziny antypoślizgowe wzbogacone poliuretanem, w komunikacji, hallu oraz w pracowni relaksacji i wyciszenia – projektowane są wykładziny płytkowe imitujące panele drewniane. W pozostałych pomieszczeniach przewidziano wykładziny homogeniczne o wysokiej wydajności. Styki ścian z podłogami powinny umożliwić łatwe mycie i dezynfekcje np. być zaokrąglone (wykładzina wywinięta na ścianę min 10 cm). W pomieszczeniach higieniczno-sanitarnych, na ścianach przy ciągach kuchennych oraz w miejscach przy umywalkach należy zapewnić wykończenie ścian materiałami gładkimi, nienasiąkliwymi, zmywalnymi i odpornymi na środki dezynfekcyjne przynajmniej do wysokości 2,0 m – zalecane do pełnej wysokości. W pomieszczeniach porządkowych oraz w niektórych pomieszczeniach WC należy zainstalować zawory czerpalne ze złączką do węża, a w posadzce zainstalować wpusty podłogowe (również w pozostałych pom. WC, a także w pom. prysznicowych) przystosowane do montowania w wykładzinach PVC. Wszystkie drzwi powinny mieć gładką powierzchnię umożliwiającą zmywanie i w razie potrzeby dezynfekcję. Okna muszą mieć konstrukcję umożliwiającą łatwe czyszczenie. Punkty świetlne należy zabezpieczyć osłonami wykonanymi z nietłukącego się materiału. Szczegółowe rozwiązania dotyczące wykończenia pomieszczeń będą zawarte w projekcie architektoniczno-budowlanym.

5. Zalecenia dotyczące wentylacji:

W kuchni właściwą ilość wymian należy określić na podstawie bilansu zysków ciepła i ewentualnej wilgoci. Ilość wymian powietrza w kuchni powinna zawierać się w przedziale 15-30/godzinę. W zapleczu sanitarno-higienicznym należy zapewnić wentylację zgodnie z Rozporządzeniem Ministra Infrastruktury w sprawie warunków technicznych jakim powinny odpowiadać budynki i ich usytuowanie (Dz.U.75.), rozporządzeniem Ministra Pracy i Polityki Socjalnej z dnia 26 września 1997 r. w sprawie ogólnych przepisów bezpieczeństwa i higieny pracy (Dz.U.Nr 129 poz. 844 z późniejszymi zmianami). Jeżeli krotność wymian powietrza wynikająca z bilansów zysków ciepła i ewentualnie wilgoci będzie niższa niż krotności podane wyżej to przy doborze urządzeń wentylacyjnych należy przyjmować dolne granice podane wyżej. Wentylacja obiektu będzie przedmiotem oddzielnego opracowania – projektu architektoniczno-budowlanego.

Szczegóły rozwiązań dotyczących wykończenia pomieszczeń oraz instalacji będą zawarte w projekcie architektoniczno-budowlanym.

6. Informacje uzupełniające:

Woda w budynkach musi spełniać wymogi określone dla wody przeznaczonej do picia. Jakość wody powinna być potwierdzona badaniem laboratoryjnym. We wszystkich punktach należy zapewnić bieżącą ciepłą i zimną wodę. Przy wszystkich umywalkach do mycia rąk należy zainstalować uchwyty na jednorazowe ręczniki do wycierania rąk, pojemniki na zużyte

ręczniki oraz pojemnik z mydłem w płynie (z dodatkiem środka dezynfekcyjnego). Alternatywnie zamiast ręczników jednorazowych można stosować elektryczne suszarki do rąk.

Zakład musi być wyposażony w apteczkę pierwszej pomocy wraz z instrukcją obsługi.

Personel powinien posiadać odpowiedni stan zdrowia, poświadczony stosownym zaświadczeniem lekarskim i wpisem do książeczki zdrowia.

7. Wykaz pomieszczeń i wyposażenia:

Budynek nr 1

1 – Wiatrołap - pow. 6,38 m²:

- systemowa mata czyszcząca 120/160 cm;

2 – WC damskie – pow. 6,02 m²:

- miska ustępowa przystosowana do potrzeb osób niepełnosprawnych,
- umywalka przystosowana do potrzeb osób niepełnosprawnych,
- 4x uchwyt podnoszony dł. 75cm,
- wiszący dozownik mydła w płynie,
- pojemnik na odpadki,
- wiszący uchwyt na papier toaletowy,
- podajnik na ręczników papierowych,
- wisząca suszarka do rąk,
- szczotka do toalety,
- lustro uchylne;

3 – WC męskie – pow. 6,02 m²:

- miska ustępowa przystosowana do potrzeb osób niepełnosprawnych,
- umywalka przystosowana do potrzeb osób niepełnosprawnych,
- pisuar,
- 4x uchwyt podnoszony dł. 75cm,
- wiszący dozownik mydła w płynie,
- pojemnik na odpadki,
- wiszący uchwyt na papier toaletowy,
- podajnik na ręczników papierowych,
- wisząca suszarka do rąk,
- szczotka do toalety,
- lustro uchylne;

4 - Szatnia/hall – pow. 28,79 m²:

- szafki ubraniowe zamykane – dla 40 osób,
- 9x krzesło,
- pojemnik na odpadki;

5 – Pracownia usprawnienia fizycznego – pow. 39,55 m²:

- umywalka,
- szafa 120x60x180,
- 2x rower stacjonarny treningowy,
- 2x łóżko rehabilitacyjne z materacem w pokrowcu bawełnianym 226/104 cm,
- materac woreczkowy 90x200x5 cm,
- drabinki gimnastyczne,
- stół do tenisa,
- 3x piłka lekarska rehabilitacyjna 3kg,
- 3x piłka gimnastyczna 75cm,
- biurko 80x120x80 cm,
- krzesło ergonomiczne,

- pojemnik na odpadki;

6 – Pracownia integracji społecznej – pow. 49,88 m²:

- 5x stół 200x90x80 do sztaplowania,
- 40x krzesła tapicerowane do sztaplowania,
- telewizor montowany na ścianie,
- szafa 120x60x180,
- projektor,
- ekran rozwijany ręcznie,
- pojemnik na odpadki;

7 – Pracownia treningu kulinarnego – pow. 25,45 m²:

- zabudowa kuchenna wisząca (szafki zamykane, półki otwarte),
- zabudowa kuchenna stojąca (szafki zamykane, szuflady),
- wyspa 220x120x80,
- 2x zlewozmywak dwukomorowy z ociekaczem, na szafce zamykanej z pojemnikiem na odpadki,
- szafka wisząca zamykana z ociekaczem na naczynia stołowe,
- lodówko-zamrażarka,
- lodówka,
- 2x mikrofalówka,
- kuchenka gazowa z piekarnikiem,
- płyta kuchenna elektryczna z piekarnikiem wbudowana w wyspie,
- 2x okap nad kuchenkami,
- zmywarka wbudowana w wyspie,
- kredens 140x60x180,
- blat podawczy;

8 – Pracownia krawiecka – pow. 19,26 m²:

- stół 100x180x90,
- 2x stół 140x80x80,
- 6x krzesła tapicerowane,
- regał zamykany 200x40x180,
- drobne wyposażenie – wg. trenera,
- pojemnik na odpadki,
- 2x maszyna do szycia;

9 – Pracownia komputerowa – pow. 23,55m²:

- 4x komputer + monitor + akcesoria + oprogramowanie,
- 2x urządzenie wielofunkcyjne (drukarka, kopiarka, skaner, fax, podajnik papieru),
- 7x Pendrive 16 GB,
- 2x stoły indywidualne (komputerowe) dostosowane do gabarytów pomieszczenia,
- 6x krzesła tapicerowane, regulowane, ergonomiczne,
- 4x kontenery mobilne,
- pojemnik na odpadki;

10 – Pracownia rękodziela artystycznego – pow. 33,46 m²:

- umywalka,
- wiszący dozownik mydła w płynie,
- podajnik na ręczników papierowych,
- pojemnik na odpadki,
- 4x stół 80x140x80 cm,
- 6 krzeseł o powierzchni łatwozmywalnej,
- stółek obrotowy,
- szafa na 120x60x180 cm,

- regał 150x60x180,
- regał 180x40x180,
- wiszący pojemnik na mydło w płynie,
- wiszący pojemnik na ręczniki papierowe,
- sprzęt drobny – wyposażenie:
 - sztalugi trójnożne – 5 szt.,
 - palety malarskie – 5 szt.
 - podobrazie malarskie różnych wielkości – 10 szt.
 - farby akrylowe 120ml 40 kolorów, plakatowe 500ml 12 kolorów, pastele suche 40 kolorów,
- akcesoria malarskie:
 - pędzle do farb akrylowych 8, 10, 18 – 3x,
 - 5x zestaw pędzli do farb plakatowych,
 - blok do farb akrylowych 24x35,
 - blok do pastel 24x35,,
 - blok rysunkowy A4,
 - papier biały A4 80g/m² 10 ryz (500 arkuszy w ryzie);

11 - Klatka schodowa - pow. 9,05 m²:

- systemowa mata czyszcząca 120/160 cm;

12 – Pomieszczenie porządkowe – pow. 2,33 m²:

- zlew jednokomorowy lub basen montowany na wysokości 50 cm nad posadzką z wylewką,
- szafa na środki czystości oraz sprzęt porządkowy;

13 – hall – pow. 86,07 m²:

- sofa 2 os.;

14 – Pracownia przystosowania do prac domowych – pow. 12,99 m²:

- umywalka,
- zlewozmywak jednokomorowy,
- 2x pralka domowa z wkładem z góry,
- deska do prasowania,
- żelazko,
- suszarka do prania,
- szafa 50x60x180,
- pojemnik na odpadki;

15 – Pom. prysznicowe – pow. 2,92 m²:

- uchwyt narożny prysznicowy,
- ławeczka prysznicowa podnoszona,
- 3x wieszaczki naścienne na ubrania;

16 – WC – pow. 4,54 m²:

- miska ustępowa przystosowana do potrzeb osób niepełnosprawnych,
- umywalka przystosowana do potrzeb osób niepełnosprawnych,
- uchwyt dł. 90 cm,
- 2x uchwyt podnoszony dł. 75cm,
- wiszący dozownik mydła w płynie,
- pojemnik na odpadki,
- wiszący uchwyt na papier toaletowy,
- wiszący podajnik na ręczników papierowe,
- lustro uchylne,

17 – WC – pow. 4,90 m²:

- miska ustępowa przystosowana do potrzeb osób niepełnosprawnych,
- umywalka przystosowana do potrzeb osób niepełnosprawnych,

- 4x uchwyt podnoszony dł. 75cm,
- wiszący dozownik mydła w płynie,
- pojemnik na odpadki,
- wiszący uchwyt na papier toaletowy,
- wiszący podajnik na ręczników papierowe,
- lustro uchylne;

18 – Pracownia muzyczno-teatralna – pow. 28,39 m²:

- 2x stoły 120x80x80,
- 6x krzesło tapicerowane,
- szafa zamykana na sprzęt 120x40x180,
- 3x regały 120x40x180;

19 – Pomieszczenie socjalne – pow. 8,29 m²:

- 6 podwójnych szafek na ubrania 45x50 cm,
- stół 80x80x85 cm,
- krzesła tapicerowane – 2x,
- czajnik elektryczny,
- pojemnik na odpadki;

20 – Przedsionek WC – pow. 2,45 m²:

- umywalka,
- pojemnik na odpadki,
- wiszący dozownik mydła w płynie,
- wiszący podajnik na ręczników papierowych,
- wisząca suszarka do rąk;

21 – WC – pow. 1,68 m²:

- miska ustępowa,
- pojemnik na szczotkę +szczotka,
- wiszący uchwyt na papier toaletowy,
- pojemnik na odpadki,
- lustro;

22 – Pokój kierownika – pow. 8,63 m²:

- biurko 140x80x80,
- 2x krzesło tapicerowane,
- krzesło ergonomiczne,
- szafa 60x60x180,
- regał 300x45,
- pojemnik na odpadki;

23 – Pracownia wsparcia psychicznego – pow. 17,08 m²:

- 2x stół 80x160x80,
- 12x krzesło tapicerowane,
- szafa 90x 40x180;

24 – Pokój indywidualnego poradnictwa oraz pokój wyciszenia– pow. 15,25 m²:

- biurko 80/120/80,
- 4x krzesło tapicerowane,
- sofa 3 os,
- 2x fotel;

Budynek nr 2

1 – Wiatrołap - pow. 1.90 m²:

- systemowa mata czyszcząca 120/160 cm;

2 – Komunikacja – pow. 53,65 m²:

- systemowa mata czyszcząca 158/210 cm;

3 – Pomieszczenie socjalne – pow. 11,24 m²:

- szafa na ubrania wierzchnie 90/55 cm,
- 6 podwójnych szafek na ubrania 45/50 cm,
- czajnik elektryczny,
- umywalka,
- zlew jednokomorowy z ociekaczem na szafce stojącej (80/60 cm) z koszem,
- szafka stojąca zamykana 60/60 cm,
- szafka stojąca zamykana 30/60 cm,
- szafka wisząca zamykana 170(60+80+30)/30,
- stół 80/80/85 cm,
- krzesła tapicerowane – 2x;

4 – WC damskie – pow. 7,35 m²:

- miska ustępowa przystosowana do potrzeb osób niepełnosprawnych,
- umywalka przystosowana do potrzeb osób niepełnosprawnych,
- uchwyt dł. 90 cm,
- uchwyt dł. 60 cm,
- 2x uchwyt podnoszony dł. 75cm,
- uchwyt narożny prysznicowy,
- ławeczka prysznicowa podnoszona,
- wiszący dozownik mydła w płynie,
- pojemnik na odpadki,
- wiszący uchwyt na papier toaletowy,
- wiszący podajnik ręczników papierowych,
- wisząca suszarka do rąk,
- pojemnik na szczotkę +szczotka,
- lustro uchylne;

5 – WC męskie – pow. 8,57 m²:

- miska ustępowa przystosowana do potrzeb osób niepełnosprawnych,
- pisuar,
- umywalka przystosowana do potrzeb osób niepełnosprawnych,
- uchwyt dł. 90 cm,
- uchwyt dł. 60 cm,
- 2x uchwyt podnoszony dł. 75cm,
- uchwyt narożny prysznicowy,
- ławeczka prysznicowa podnoszona,
- wiszący dozownik mydła w płynie,
- wiszący uchwyt na papier toaletowy,
- pojemnik na szczotkę +szczotka,
- pojemnik na odpadki,
- wiszący podajnik ręczników papierowych,
- wisząca suszarka do rąk,
- 3x wieszaczki naścienne na ubrania,
- pojemnik na szczotkę +szczotka,
- lustro uchylne;

6 – Przedsionek wc personelu – pow. 2,13 m²:

- umywalka,
- pojemnik na odpadki,
- wiszący dozownik mydła w płynie,
- wiszący podajnik ręczników papierowych,

- wisząca suszarka do rąk,
- lustro,

7 – WC personelu – pow. 2,13 m²:

- miska ustępowa,
- pojemnik na szczotkę +szczotka,
- wiszący uchwyt na papier toaletowy,
- pojemnik na odpadki,

8 – Szatnia – pow. 7,48 m²:

- 2 szafy z drzwiami przesuwными z wieszakami na ubrania;

9 – Pracownia relaksacji i wyciszenia – pow. 26,19 m²:

- sofa 3 osobowa,
- 4x fotele,
- stolik 80/80/85,
- 2x krzesła tapicerowane,
- szafka 280/30/40,
- pojemnik na odpadki,
- telewizor montowany na ścianie,
- odbiornik radiowy/mini wieża/ z odtwarzaczem płyt, MP3;

10 – przedsionek – pow. 3,51 m²:

- pojemnik na odpadki,
- umywalka,
- wiszący pojemnik na ręczniki papierowe,
- wiszący pojemnik na mydło w płynie;

11 – Pom. pomocnicze – pow. 3,26 m²:

- krzesło,
- szafka stojąca 130/50/85,
- wieszak naścienny na ubrania;

12 – Pracownia rehabilitacyjna – pow. 31,32 m²:

- rower stacjonarny treningowy,
- łóżko rehabilitacyjne z materacem w pokrowcu bawełnianym 226/104 cm,
- stół rehabilitacyjny 210/70 cm,
- materac woreczkowy 90/200/5 cm,
- 2x drabinki gimnastyczne,
- stelaż na piłki,
- 3x piłka lekarska rehabilitacyjna 3kg,
- 3x piłka gimnastyczna 75cm,
- parawan,
- biurko 80/120/80 cm,
- krzesło ergonomiczne,
- pojemnik na odpadki;

13 – Pom. prysznicowe – pow. 2,74 m²:

- uchwyt narożny prysznicowy,
- ławeczka prysznicowa podnoszona,
- 3x wieszaczki naścienne na ubrania;

14 – Pom. C.O./Pom. porządkowe – pow. 3,00 m²:

- zlew jednokomorowy lub basen montowany na wysokości 50 cm nad posadzką z wylewką,
- szafa na środki czystości oraz sprzęt porządkowy;

15 – Pracownia gospodarstwa domowego i kulinarnego – pow. 16,83 m²:

- zabudowa kuchenna wisząca (szafki zamykane, półki otwarte),

- zabudowa kuchenna stojąca (szafki zamykane, szuflady),
- stół 80/200/80 cm,
- 5 krzeseł o powierzchni łatwozmywalnej,
- zlewozmywak dwukomorowy narożny na szafce zamykanej z pojemnika na odpadki,
- szafka wisząca zamykana z ociekaczem na naczynia stołowe,
- lodówko-zamrażarka,
- 2x mikrofalówka,
- piekarnik elektryczny na szafce zamykanej z jedną półką,
- płyta kuchenna elektryczna na szafce z szufladami,
- okap nad płytą kuchenna,
- zmywarka wbudowana z blatem kuchennym;

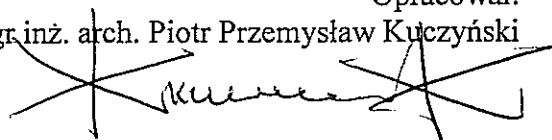
16 – Pracownia treningu praktycznego/pralnia/susznia/prasownia – pow. 13,73 m²:

- umywalka,
- zlewozmywak dwukomorowy ,
- 2x pralka domowa z wkładem z góry,
- deska do prasowania,
- żelazko,
- 2x suszarka do prania,
- 2x szafka 60/60 cm z miejscem na kosze na bieliznę oraz miejscem na środki do prania,
- pojemnik na odpadki;

17 – Pracownia manualno-plastyczna – pow. 16,52 m²:

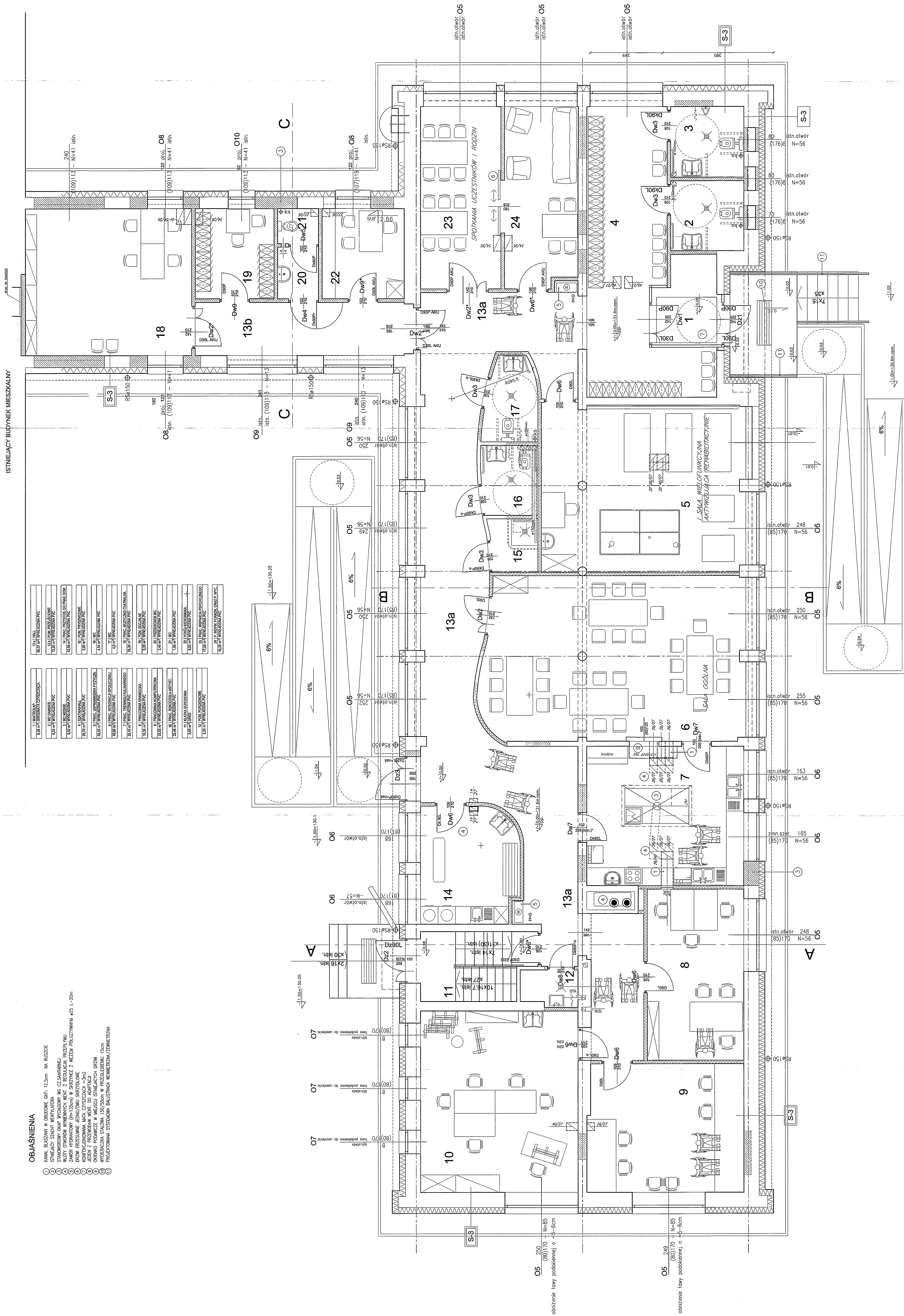
- umywalka,
- wiszący dozownik mydła w płynie,
- wiszący podajnik ręczników papierowych,
- pojemnik na odpadki,
- stół 100/200/80 cm,
- 7 krzeseł o powierzchni łatwozmywalnej,
- 2x szafa na 130x50x180 cm,
- wiszący pojemnik na mydło w płynie,
- wiszący pojemnik na ręczniki papierowe,
- sprzęt drobny – wyposażenie:
 - mini sztalugi trójnożne – 7 szt.,
 - palety malarskie – 7 szt.
 - podobrazie malarskie różnych wielkości – 10 szt.
 - farby akrylowe 120ml 40 kolorów, plakatowe 500ml 12 kolorów, pastele suche 40 kolorów,
 - akcesoria malarskie,
 - pędzle do farb akrylowych 8, 10, 18 – 3x,
 - 5x zestaw pędzli do farb plakatowych,
 - blok do farb akrylowych 24x35,
 - blok do pastelów 24x35,,
 - blok rysunkowy A4,
 - papier biały A4 80g/m² 10 ryz (500 arkuszy w ryzie);

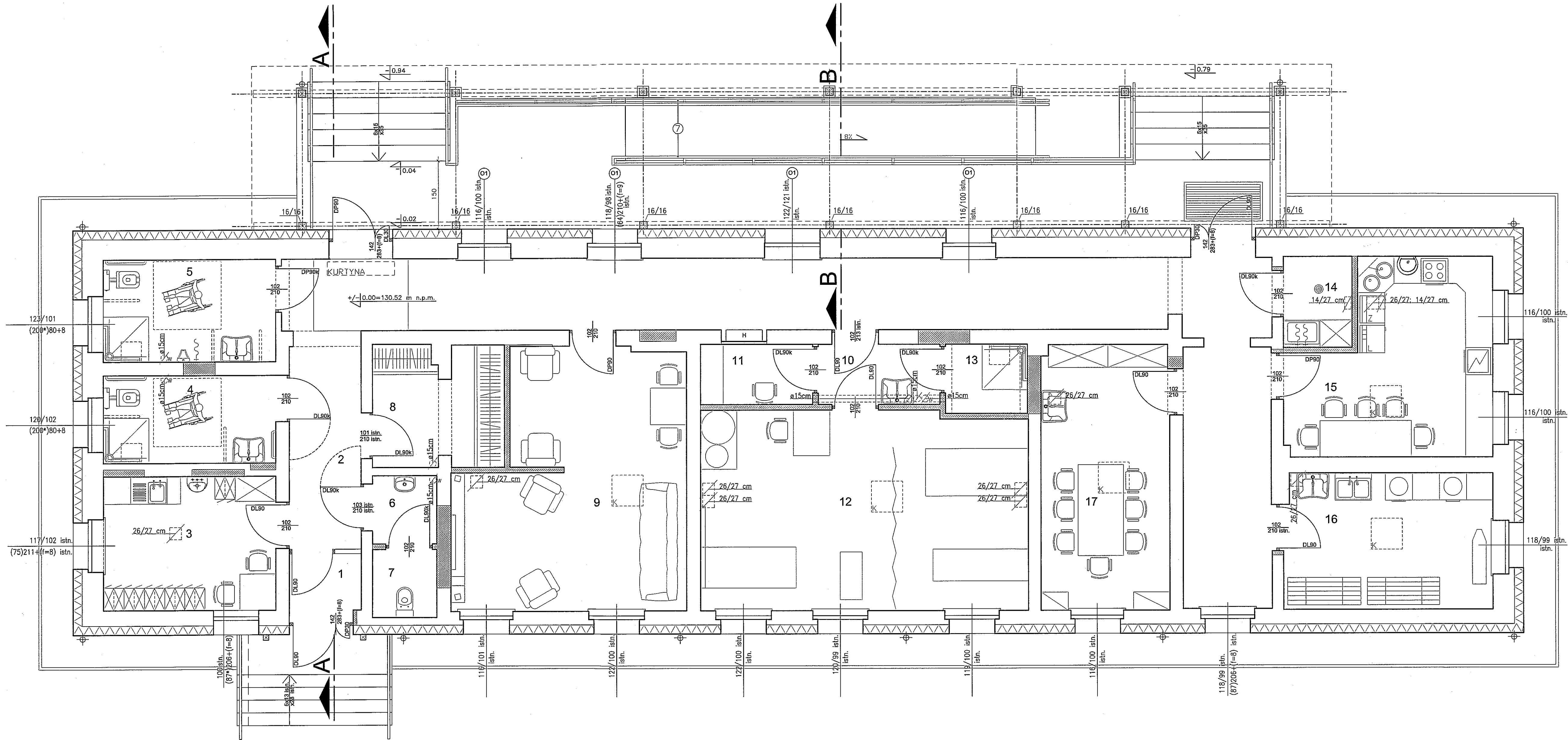
Opracował:
mgr inż. arch. Piotr Przemysław Kuczyński



[illegible]

1	2	3	4	5	6	7	8	9	10	11	12	13	14	15	16	17	18	19	20	21	22	23	24	25	26	27	28	29	30	31	32	33	34	35	36	37	38	39	40	41	42	43	44	45	46	47	48	49	50	51	52	53	54	55	56	57	58	59	60	61	62	63	64	65	66	67	68	69	70	71	72	73	74	75	76	77	78	79	80	81	82	83	84	85	86	87	88	89	90	91	92	93	94	95	96	97	98	99	100
1	2	3	4	5	6	7	8	9	10	11	12	13	14	15	16	17	18	19	20	21	22	23	24	25	26	27	28	29	30	31	32	33	34	35	36	37	38	39	40	41	42	43	44	45	46	47	48	49	50	51	52	53	54	55	56	57	58	59	60	61	62	63	64	65	66	67	68	69	70	71	72	73	74	75	76	77	78	79	80	81	82	83	84	85	86	87	88	89	90	91	92	93	94	95	96	97	98	99	100
1	2	3	4	5	6	7	8	9	10	11	12	13	14	15	16	17	18	19	20	21	22	23	24	25	26	27	28	29	30	31	32	33	34	35	36	37	38	39	40	41	42	43	44	45	46	47	48	49	50	51	52	53	54	55	56	57	58	59	60	61	62	63	64	65	66	67	68	69	70	71	72	73	74	75	76	77	78	79	80	81	82	83	84	85	86	87	88	89	90	91	92	93	94	95	96	97	98	99	100
1	2	3	4	5	6	7	8	9	10	11	12	13	14	15	16	17	18	19	20	21	22	23	24	25	26	27	28	29	30	31	32	33	34	35	36	37	38	39	40	41	42	43	44	45	46	47	48	49	50	51	52	53	54	55	56	57	58	59	60	61	62	63	64	65	66	67	68	69	70	71	72	73	74	75	76	77	78	79	80	81	82	83	84	85	86	87	88	89	90	91	92	93	94	95	96	97	98	99	100
1	2	3	4	5	6	7	8	9	10	11	12	13	14	15	16	17	18	19	20	21	22	23	24	25	26	27	28	29	30	31	32	33	34	35	36	37	38	39	40	41	42	43	44	45	46	47	48	49	50	51	52	53	54	55	56	57	58	59	60	61	62	63	64	65	66	67	68	69	70	71	72	73	74	75	76	77	78	79	80	81	82	83	84	85	86	87	88	89	90	91	92	93	94	95	96	97	98	99	100
1	2	3	4	5	6	7	8	9	10	11	12	13	14	15	16	17	18	19	20	21	22	23	24	25	26	27	28	29	30	31	32	33	34	35	36	37	38	39	40	41	42	43	44	45	46	47	48	49	50	51	52	53	54	55	56	57	58	59	60	61	62	63	64	65	66	67	68	69	70	71	72	73	74	75	76	77	78	79	80	81	82	83	84	85	86	87	88	89	90	91	92	93	94	95	96	97	98	99	100
1	2	3	4	5	6	7	8	9	10	11	12	13	14	15	16	17	18	19	20	21	22	23	24	25	26	27	28	29	30	31	32	33	34	35	36	37	38	39	40	41	42	43	44	45	46	47	48	49	50	51	52	53	54	55	56	57	58	59	60	61	62	63	64	65	66	67	68	69	70	71	72	73	74	75	76	77	78	79	80	81	82	83	84	85	86	87	88	89	90	91	92	93	94	95	96	97	98	99	100
1	2	3	4	5	6	7	8	9	10	11	12	13	14	15	16	17	18	19	20	21	22	23	24	25	26	27	28	29	30	31	32	33	34	35	36	37	38	39	40	41	42	43	44	45	46	47	48	49	50	51	52	53	54	55	56	57	58	59	60	61	62	63	64	65	66	67	68	69	70	71	72	73	74	75	76	77	78	79	80	81	82	83	84	85	86	87	88	89	90	91	92	93	94	95	96	97	98	99	100
1	2	3	4	5	6	7	8	9	10	11	12	13	14	15	16	17	18	19	20	21	22	23	24	25	26	27	28	29	30	31	32	33	34	35	36	37	38	39	40	41	42	43	44	45	46	47	48	49	50	51	52	53	54	55	56	57	58	59	60	61	62	63	64	65	66	67	68	69	70	71	72	73	74	75	76	77	78	79	80	81	82	83	84	85	86	87	88	89	90	91	92	93	94	95	96	97	98	99	100
1	2	3	4	5	6	7	8	9	10	11	12	13	14	15	16	17	18	19	20	21	22	23	24	25	26	27	28	29	30	31	32	33	34	35	36	37	38	39	40	41	42	43	44	45	46	47	48	49	50	51	52	53	54	55	56	57	58	59	60	61	62	63	64	65	66	67	68	69	70	71	72	73	74	75	76	77	78	79	80	81	82	83	84	85	86	87	88	89	90	91	92	93	94	95	96	97	98	99	100
1	2	3	4	5	6	7	8	9	10	11	12	13	14	15	16	17	18	19	20	21	22	23	24	25	26	27	28	29	30	31	32	33	34	35	36	37	38	39	40	41	42	43	44	45	46	47	48	49	50	51	52	53	54	55	56	57	58	59	60	61	62	63	64	65	66	67	68	69	70	71	72	73	74	75	76	77	78	79	80	81	82	83	84	85	86	87	88	89	90	91	92	93	94	95	96	97	98	99	100
1	2	3	4	5	6	7	8	9	10	11	12	13	14	15	16	17	18	19	20	21	22	23	24	25	26	27	28	29	30	31	32	33	34	35	36	37	38	39	40	41	42	43	44	45	46	47	48	49	50	51	52	53	54	55	56	57	58	59	60	61	62	63	64	65	66	67	68	69	70	71	72	73	74	75	76	77	78	79	80	81	82	83	84	85	86	87	88	89	90	91	92	93	94	95	96	97	98	99	100
1	2	3	4	5	6	7	8	9	10	11	12	13	14	15	16	17	18	19	20	21	22	23	24	25	26	27	28	29	30	31	32	33	34	35	36	37	38	39	40	41	42	43	44	45	46	47	48	49	50	51	52	53	54	55	56	57	58	59	60	61	62	63	64	65	66	67	68	69	70	71	72	73	74	75	76	77	78	79	80	81	82	83	84	85	86	87	88	89	90	91	92	93	94	95	96	97	98	99	100
1	2	3	4	5	6	7	8	9	10	11	12	13	14	15	16	17	18	19	20	21	22	23	24	25	26	27	28	29	30	31	32	33	34	35	36	37	38	39	40	41	42	43	44	45	46	47	48	49	50	51	52	53	54	55	56	57	58	59	60	61	62	63	64	65	66	67	68	69	70	71	72	73	74	75	76	77	78	79	80	81	82	83	84	85	86	87	88	89	90	91	92	93	94	95	96	97	98	99	100
1	2	3	4	5	6	7	8	9	10	11	12	13	14	15	16	17	18	19	20	21	22	23	24	25	26	27	28	29	30	31	32	33	34	35	36	37	38	39	40	41	42	43	44	45	46	47	48	49	50	51	52	53	54	55	56	57	58	59	60	61	62	63	64	65	66	67	68	69	70	71	72	73	74	75	76	77	78	79	80	81	82	83	84	85	86	87	88	89	90	91	92	93	94	95	96	97	98	99	100
1	2	3	4	5	6	7	8	9	10	11	12	13	14	15	16	17	18	19	20	21	22	23	24	25	26	27	28	29	30	31	32	33	34	35	36	37	38	39	40	41	42	43	44	45	46	47	48	49	50	51	52	53	54	55	56	57	58	59	60	61	62	63	64	65	66	67	68	69	70	71	72	73	74	75	76	77	78	79	80	81	82	83	84	85	86	87	88	89	90	91	92	93	94	95	96	97	98	99	100
1	2	3	4	5	6	7	8	9	10	11	12	13	14	15	16	17	18	19	20	21	22	23	24	25	26	27	28	29	30	31	32	33	34	35	36	37	38	39	40	41	42	43	44	45	46	47	48	49	50	51	52	53	54	55	56	57	58	59	60	61	62	63	64	65	66	67	68	69	70	71	72	73	74	75	76	77	78	79	80	81	82	83	84	85	86	87	88	89	90	91	92	93	94	95	96	97	98	99	100
1	2	3	4	5	6	7	8	9	10	11	12	13	14	15	16	17	18	19	20	21	22	23	24	25	26	27	28	29	30	31	32	33	34	35	36	37	38	39	40	41	42	43	44	45	46	47	48	49	50	51	52	53	54	55	56	57	58	59	60	61	62	63	64	65	66	67	68	69	70	71	72	73	74	75	76	77	78	79	80																				





ZESTAWIENIE POMIESZCZEŃ

1 WIATROKAP 1,90 m ² MATA CZYSZCZĄCA
2 KOMUNIKACJA 53,85 m ² WYKŁADZINA PVC
3 POM. SOCI. 11,24 m ² WYKŁADZINA PVC
4 WC DAMSKIE 7,35 m ² WYKŁADZINA PVC
5 WC MĘSKIE 8,57 m ² WYKŁADZINA PVC
6 PRZEDS. 2,13 m ² WYKŁADZINA PVC

7 WC PERSONELU 2,13 m ² WYKŁADZINA PVC
8 SZATNIA 7,48 m ² WYKŁADZINA PVC
9 PRAC. RELAKS. I WYCISZENIA 26,19 m ² WYKŁADZINA PVC
10 PRZEDSIONEK 3,51 m ² WYKŁADZINA PVC
11 POM. POMOCN. 3,26 m ² WYKŁADZINA PVC
12 PRAC. REHABILITACYJNA 31,32 m ² WYKŁADZINA PVC

13 POM. PRYSZ. 2,74 m ² WYKŁADZINA PVC
14 POM. C.O./POM. PORZĄD. 3,00 m ² WYKŁADZINA PVC
15 PRAC. GOSP. DOMOW. I KULINARN. 18,83 m ² WYKŁADZINA PVC
16 PRAC. TREN. PRAKTYCZNY 13,73 m ² WYKŁADZINA PVC
17 PRAC. MAN.-PLASTYCZNA 16,62 m ² WYKŁADZINA PVC

OZNACZENIA

- przewód wentylacyjny Ø15 cm z wentylatorem elektrycznym wyprowadzony ponad dach w lekkiej obudowie obitej blachą płaską
- przewód wentylacyjny Ø15 cm z anemostatem wyprowadzony ponad dach w lekkiej obudowie obitej blachą płaską
- przewód wentylacyjny 26/27 cm z anemostatem wyprowadzony ponad dach w lekkiej obudowie obitej blachą płaską
- przewód wentylacyjny 14/27 cm z anemostatem wyprowadzony ponad dach w lekkiej obudowie obitej blachą płaską
- klimatyzator - wg cz. sanitarnęj
- wpusły podłogowe przystosowane do podłóg PVC - wg cz. sanitarnęj

www.pracownia-projektor.pl www.komunikacja-pracownia-projektor.pl PRACOWNIA PROJEKTOWA	TYTUŁ RYSUNKU	TECHN. BUD. NR 2 - RZUT PRZYZIEMIA		SKALA 1:50
	NAZWA PRZEDSIĘWZIĘCIA	REMONT I PRZEBUDOWA BUD. NR 2 ZE ZMIANĄ SPOSOBU UŻYTKOWANIA		
	ADRES INWESTYCJI	Wojaka Polskiego, ORZYSZ, nr dz.411/43		
	PROJEKT	TECHNOLOGIA		
	PROJEKTANT	mgr inż. arch. E. Lulka		
nr uprawnień	nr uprawnień			
podpis	podpis			
PROJEKT CHRONIĄCY UDZIAŁ O FRAKTE AUTORSKIM				