

**INWENTARYZACJA BUDYNKU NR 2**

# INWENTARYZACJA BYŁEGO BUDYNKU GASTRONOMICZNEGO

Dz., nr geod. 411/43

Orzysz, ul Wojska Polskiego

**BUDYNEK NR 2**

## 1. DANE OGÓLNE

### 1.1. Przedmiot inwestycji:

Budynek gastronomiczny na terenach pokoszarowych, powstały na początku XX wieku. Wykonany w technologii tradycyjnej murowanej z tradycyjną więźbą drewnianą.

Budynek całoroczny, niepodpiwniczony, posadowiony na ławach fundamentowych, z układem korytarzowym wzdłuż zewnętrznej ściany budynku, przekryty tradycyjną drewnianą więźbą dachową. W chwili obecnej nieużytkowany.

### 1.2. Inwestor:

Gmina Orzysz  
Ul. Giżycka 15  
12-250 Orzysz

### 1.3. Adres inwestycji:

Działki nr geodezyjny 411/43, Orzysz, ul Wojska Polskiego.

### 1.4. Biuro autorskie:

PROJEKTOR Renata Kuczyńska z siedzibą przy ul. T. Noniewicza 85C w Suwałkach,  
16-400 Suwałki; tel/fax. 087 563-16-14

### 1.5. Podstawa opracowania:

- Umowa z Inwestorem
- Mapa sytuacyjno-wysokościowa w skali 1:500
- Wizja lokalna w miesiącu maju 2015r.
- Obowiązujące normy i przepisy prawne.

### 1.6 Wymiary obiektu

- Powierzchnia zabudowy: 268,15 m<sup>2</sup>
- Powierzchnia użytkowa: 207,32 m<sup>2</sup>
- Kubatura: 1416,69 m<sup>3</sup>
- Długość/szerokość/wysokość: 31,51m / 8,51m / 5,28m (od terenu)

## 2.0 OPIS ISTNIEJĄCYCH ELEMENTÓW KONSTRUKCYJNYCH

**2.1 Fundamenty i ściany fundamentowe** - Ściany fundamentowe wykonane są z cegły ceramicznej pełnej gr.~ 51cm na zaprawie cementowo - wapiennej. Ustalono, że budynek posadowiony został w sposób bezpośredni na ławach fundamentowych zagłębionych ok. 1,00 poniżej poziomu terenu. Ławy fundamentowe prawdopodobnie kamienno – betonowe.

**2.2 Ściany zewnętrzne budynku** – ściany murowane z cegły ceramicznej pełnej grubość ścian zewnętrznych wynosi ok. 45-51 cm, na zaprawie cementowo-wapiennej. Ściany zewnętrzne w dostatecznym stanie technicznym.

**2.3 Ściany wewnętrzne nośne parteru** – ściana wewnętrzna gr. ~ 33cm z cegły pełnej z obu stron tynkiem murowana na zaprawie cementowo - wapiennej. Na ścianach nośnych oparto płatew drewnianą biegnącą wzdłuż budynku. Ściany wewnętrzne w dobrym stanie technicznym.

#### **2.4 Podciagi**

Podciagi drewniane o szerokości ok. 30 cm oparte na ścianach wewnętrznych.

**2.5 Ściany działowe parteru** – ściany murowane z cegły ceramicznej na zaprawie cementowo - wapiennej gr. 12cm, w okolicach styku ze ścianami kominów wentylacyjnych widoczne ślady działania wilgoci i postępującego zagrzybienia. Ściany, które pozostają osuszyć i wykonać nowe tynki.

**2.6 Konstrukcja dachu** – stropodach drewniany .

Konstrukcja dachu tradycyjna drewniana oparta na ścianach zewnętrznych i płatwi kalenicowej. Na krokwiach nabito deskowanie i wykonano pokrycie z papy.

**2.7 Schody zewnętrzne** - schody betonowe bez powłok wykończeniowych – w celu dalszej eksploatacji zaleca się ich remont.

### **3.0 OPIS ELEMENTÓW WYKOŃCZENIOWYCH ZEWNĘTRZNYCH**

#### **3.1 Tynki zewnętrzne**

- Cementowo - wapienne - ściany nadziemna, cokołu.

#### **3.2 Pokrycie dachowe**

- Papa termozgrzewalna.

#### **3.3 Obróbki blacharskie**

- Blacha stalowa ocynkowana.

#### **3.4 Rynny i rury spustowe**

- Z blachy stalowej rury spustowe z tego samego materiału, w chwili obecnej zdekapitalizowane.

#### **3.5 Stolarka drzwiowa**

- Zewnętrzna: drzwi drewniane,
- Wewnętrzna: skrzydła drzwiowe płycinowe w większości zdemontowane.

#### **3.6 Wentylacja**

- Komin wentylacyjny murowany z cegły pełnej oraz kominki wentylacyjne o przekroju ok Ø 20 cm montowane w stropodachu.

### **4.0 OPIS ELEMENTÓW WYKOŃCZENIOWYCH WEWNĘTRZNYCH**

#### **4.1 Posadzki**

- płytki ceramiczne, wykładziny PCV zależności od funkcji pomieszczeń

#### **4.2 Ściany**

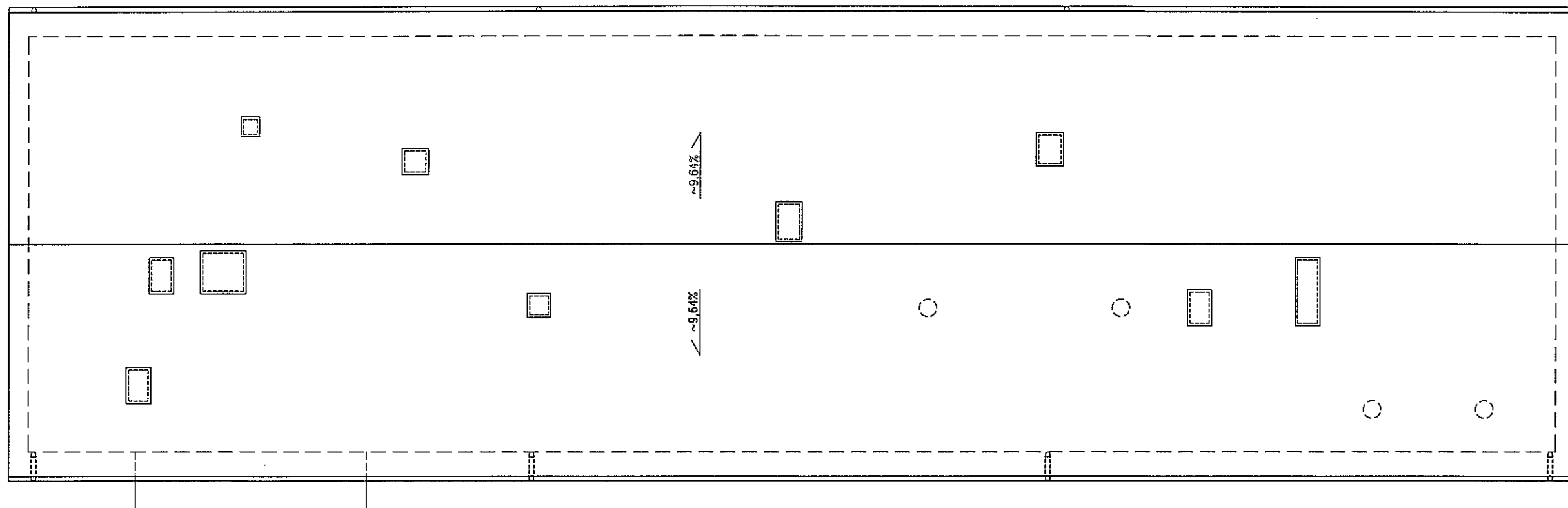
- Tynki cementowo wapienne
- Wykończenie farbami emulsyjnymi, lamperie ścienne farbami olejnymi.
- W pomieszczeniach mokrych wykonano okładziny z płytek ceramicznych.

Opracował:

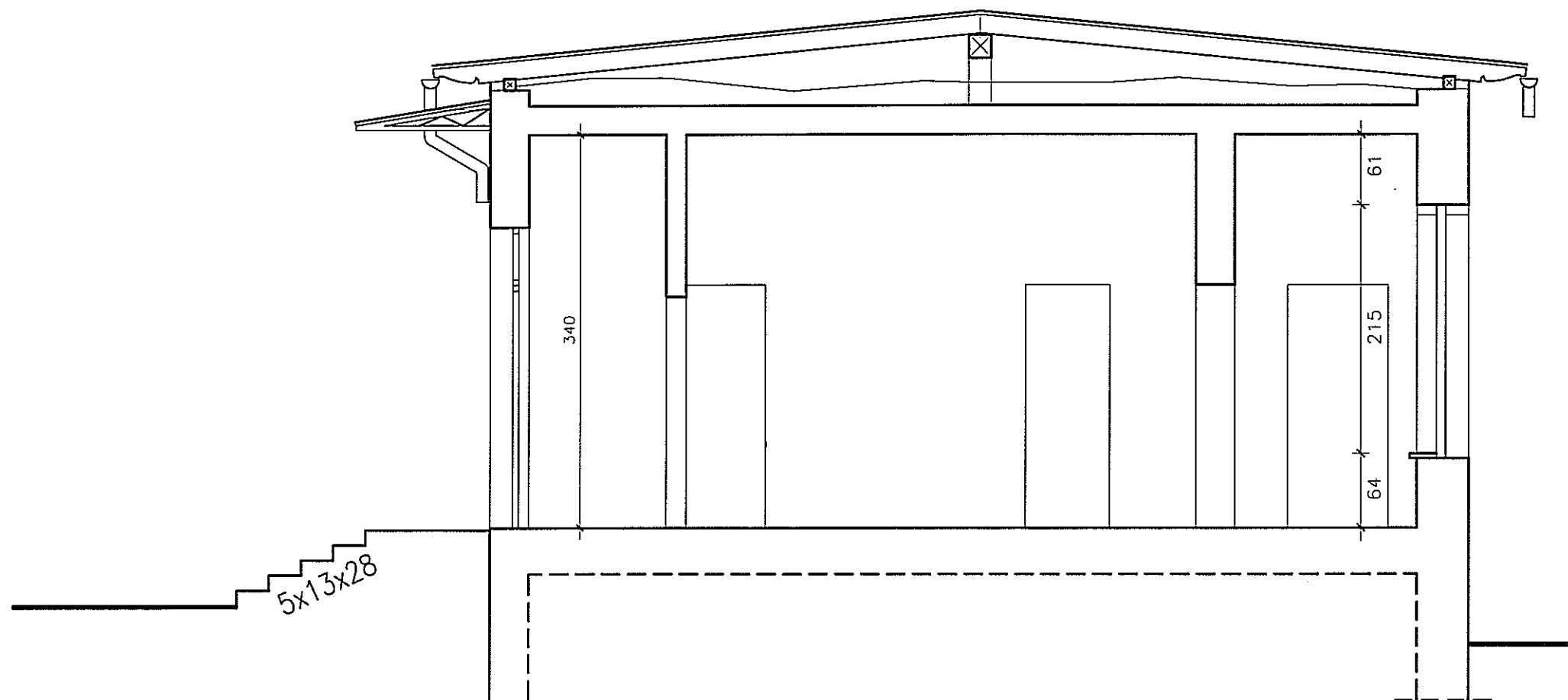
mgr inż. Piotr P. Kuczyński

upr.proj.b.o. BŁ/5/02



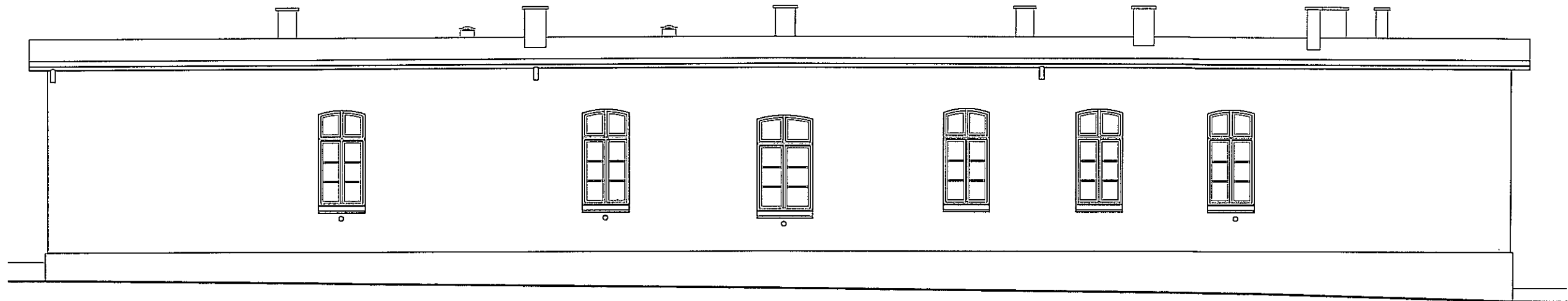


SUWAŁKI 110100WICZA 85C 1e/1a( 087 ) 5431614 WWW.PRACOWNIA-PROJEKT.PL		TYTUŁ RYSUNKU		RZUT DACHU		SKALA	
NAZWA PRZEDSIĘWZIĘCIA		ADRES INWESTYCJI NR GEDEZYJNY		REMONT I PRZEBUDOWA BUDYNKU NR 2 ZE ZMIANĄ SPOSOBU UŻYTKOWANIA		1:100	
PROJEKT		PROJEKTANT nr uprawnień		INWENTARYZACJA		NR RYSUNKU	
mgr inż. arch. P.P. Kuczyński nr upr. proj. b.p. BL/5/02		mgr inż. arch. E. Lulis nr upr. proj. b.p. BL/3/02		mgr inż. arch. D. Śmiarowski nr upr. proj. b.p. BL/3/02		2	
podpis		podpis		podpis		I	
						DATA CZERWIEC 2015 r.	
PROJEKT CHRONIONY USTAWĄ O PRAWIE AUTORSKIM							

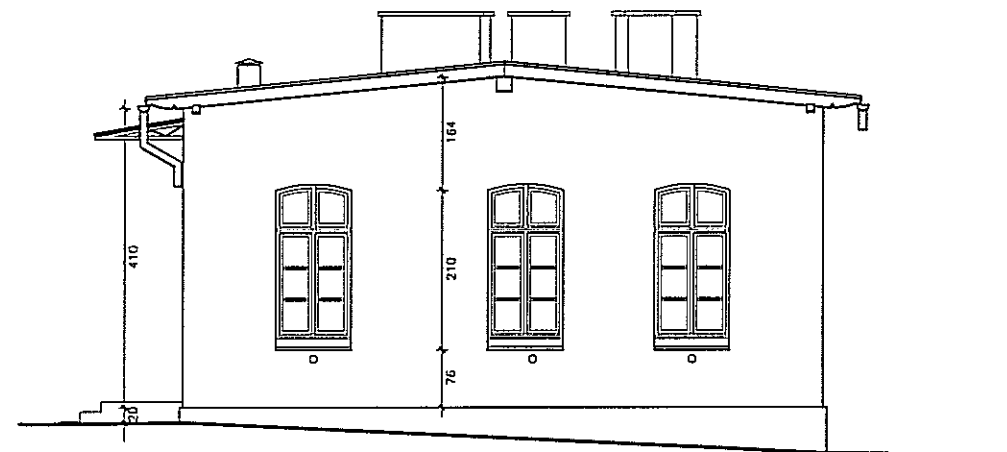


SUWALKI INŻYNIERSTWA BSC 14/104 ( 007 ) 5031614 WWW.PRACOWNIA-PROJEKTOR.PL	PRZĘKROJ A-A		SKALA
	REMONT I PRZEBUDOWA BUDYNKU NR 2 ZE ZMIANA SPOSOBU UŻYTKOWANIA		1:50
	ORZYSZ, DZ. NR GEOD. 411/43, GMINA ORZYSZ		3 I
	INWENTARYZACJA		
	mgr inż. arch. P.P. Kuczyński mgr inż. arch. E. Lulis mgr inż. arch. D. Smiarowski		
nr uprawnień nr upr. proj. b.o. BL/5/02/ nr upr. proj. b.o. BL/3/02		DATA	
podpis		CZERWIEC	
		2015 r.	

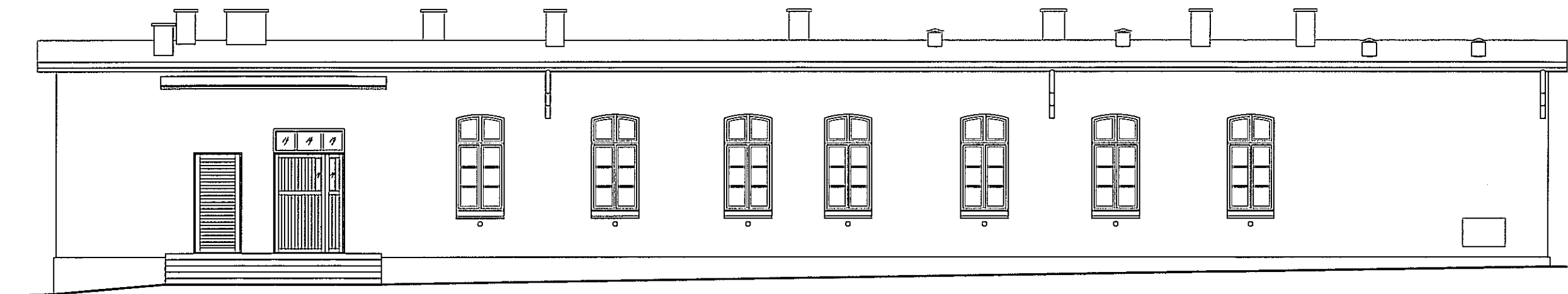
PROJEKT CHRONIONY USTAWĄ O PRAWIE AUTORSKIM



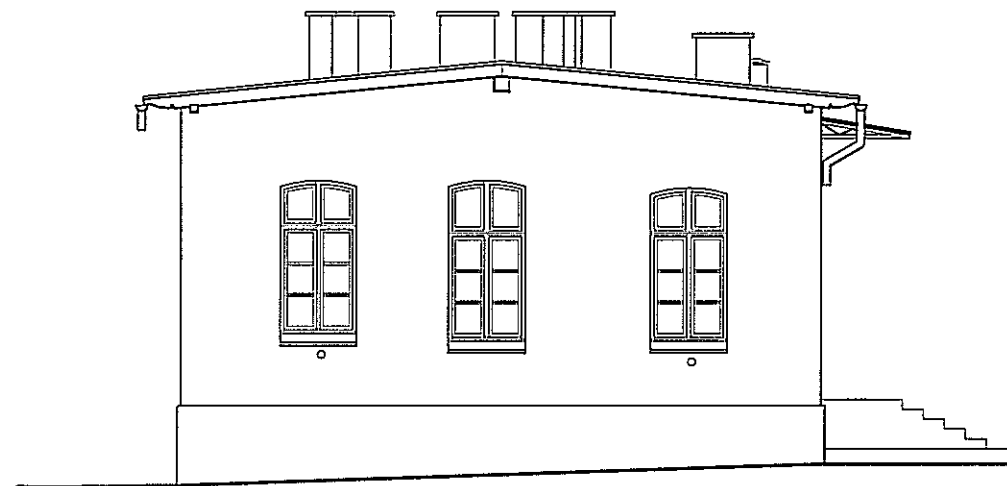
ELEWACJA POŁUDNIOWO-ZACHODNIA



ELEWACJA PÓŁNOCNO-ZACHODNIA



ELEWACJA PÓŁNOCNO-WSCHODNIA



ELEWACJA POŁUDNIOWO-WSCHODNIA

SŁOWAKI NOMENKLATURA 85C 1d/10d 037 ) 5631614 INWENTARYZACJA-PROJEKTOR	TYTUŁ RYSUNKU	ELEWACJE		SKALA
	NAZWA PRZEDSIĘWZIECIA	REMONT I PRZEBUDOWA BUDYNKU NR 2 ZE ZMIANĄ SPOSOBU UŻYTKOWANIA		1:100
	ADRES INWESTYCJI NR GEDEZYJNY	ORZYSZ, DZ. NR GEOD. 411/43, GMINA ORZYSZ		4
	PROJEKT	INWENTARYZACJA		I
	PROJEKTANT nr uprawnień podpis	mgr inż. arch. P.P. Kuczyński nr upr. proj. b.o. BL/5/02	mgr inż. arch. E. Lufis nr upr. proj. b.o. BL/3/02	mgr inż. arch. D. Smiarowski nr upr. proj. b.o. BL/3/02
DATA CZERWIEC 2015 r.				