

INWENTARYZACJA BUDYNKU NR 1

INWENTARYZACJA BUDYNKU ISTNIEJĄCEGO

Dz. nr geod. 411/43
Orzysz, ul. Wojska Polskiego
BUDYNEK NR 1

1. DANE OGÓLNE

1.1. Przedmiot inwestycji

Budynek byłej stołówki internatu wojskowego na terenach pokoszarowych, powstały w latach 60 -70-tych ubiegłego wieku. Wykonany w technologii tradycyjnej murowanej z elementami monolitycznymi. Budynek całoroczny, częściowo podpiwniczony, posadowiony na ławach fundamentowych, dwutraktowy, przekryty stropodachem płaskim. W chwili obecnej nieużytkowany, zdekapitalizowany.

1.2. Inwestor

Gmina Orzysz
Ul. Giżycka 15
12-250 Orzysz

1.3. Adres inwestycji

Działka nr geodezyjny 411/43, Orzysz, ul. Wojska Polskiego.

1.4. Biuro autorskie

PROJEKTOR Renata Kuczyńska z siedzibą przy ul. T. Noniewicza 85C w Suwałkach,
16-400 Suwałki; tel/fax. 087 563-16-14

1.5. Podstawa opracowania

- Umowa z Inwestorem
- Mapa sytuacyjno-wysokościowa w skali 1:500
- Wizja lokalna w miesiącu maju 2015r.
- Obowiązujące normy i przepisy prawne.

1.6. Wymiary obiektu

- Powierzchnia zabudowy: 535,70 m²
- Powierzchnia użytkowa: 713,70 m²
- Kubatura: 3152,65 m³
- Długość/szerokość/wysokość: 25,40m / 38,00m / 5,39m (od terenu)

2.0 OPIS ISTNIEJĄCYCH ELEMENTÓW KONSTRUKCYJNYCH

2.1 Fundamenty i ściany fundamentowe - Ściany fundamentowe wykonane są z cegły ceramicznej pełnej gr. ~ 51cm na zaprawie cementowo - wapiennej. Obustronnie otynkowane. Fundamenty wykonane jako monolityczne wylewane.

2.2 Ściany zewnętrzne budynku – ściany murowane z cegły ceramicznej pełnej, grubość ścian zewnętrznych wynosi ok. - 52 cm, na zaprawie cementowo - wapiennej. Ściany obustronnie

ORZYSZ, DZ NR 411/43

otynkowane.

2.3 Strop nad piwnicą - strop żelbetowy oparty na ścianach zewnętrznych i ścianie podłużnej nośnej. Strop nad piwnicą wykonany z elementów drobnowymiarowych prefabrykowany – monolityczny, wysokości 35cm, o rozpiętości ścian wewnętrznych (w świetle 5,38cm).

2.4 Ściany wewnętrzne nośne parteru – ściana wewnętrzna podłużna gr. ~ 33cm z cegły pełnej z obu stron tynkiem murowana na zaprawie cementowo - wapiennej. Na ścianie podłużnej oparto stropodach ze spadkiem w stronę ścian zewnętrznych.

2.5 Podciągi, słupy parteru - słupy parteru w byłej części stołówki żelbetowe monolityczne o średnicy Ø 30cm, co 275cm, na słupach oparto podciąg żelbetowy monolityczny wylewany o wysokości 35 cm do spodu stropodachu.

2.6 Ściany działowe parteru – ściany murowane z cegły ceramicznej, na zaprawie cementowo - wapiennej gr. 12 - 17 cm, z obu stron tynkiem w pomieszczeniach mokrych i kuchni, wykonano okładzinę z płytek ceramicznych.

2.7 Konstrukcja dachu – stropodach żelbetowy składający się z prefabrykowanych belek żelbetowych oraz pustaków wypełniających, rozstaw belek ok. 60 cm. Stropodach kryty papą, pod nią szlichta cementowa, prawdopodobnie: termoizolacja i płyty włóknisto- cementowe. Wokół dachu wykonano obudowę gzymsu z płyt: włóknisto - cementowych na stelażu metalowym.

2.8 Schody zewnętrzne - do budynku w dwóch miejscach poprowadzone są schody betonowe na gruncie.

3.0 OPIS ELEMENTÓW WYKOŃCZENIOWYCH ZEWNĘTRZNYCH:

3.1 Tynki zewnętrzne

- Cementowo - wapienne - ściany nadziemne, faktura „baranek”
- Cementowe z fakturą kamyczkową – w poziomie cokołu.

3.2 Pokrycie dachowe

- Papa termozgrzewalna.

3.3 Obróbki blacharskie

- Blacha stalowa ocynkowana.

3.4 Rynny i rury spustowe

Z blachy stalowej, rury spustowe z tego samego materiału, w chwili obecnej w części zdemonstowane. Dokoła budynku wykonano osłony z płyt falistych na stelażu metalowym mocowanym do elewacji.

3.5 Stolarka drzwiowa

- Zewnętrzna: drzwi stalowe i drewniane,
- Wewnętrzna: skrzydła drzwiowe płycinowe w większości zdemonstowane.

3.6 Stolarka okienna

- Okna w większości drewniane, w cz. kuchennej z PCV, w części okien stalowe kraty.

3.7 Wentylacja

Kominy wentylacyjne murowane z cegły pełnej.

OPIS ELEMENTÓW WYKOŃCZENIOWYCH WEWNĘTRZNYCH:

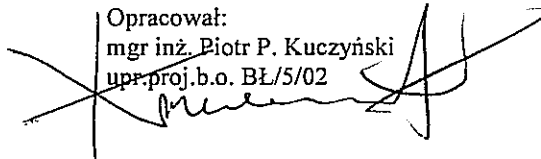
4.1 Posadzki

- Szlichta cementowa – piwnica, zatarta na gładko
- Lastriko, płytki ceramiczne, płytki kamienne, wykładziny PCV zależności od funkcji pomieszczeń

4.2 Ściany

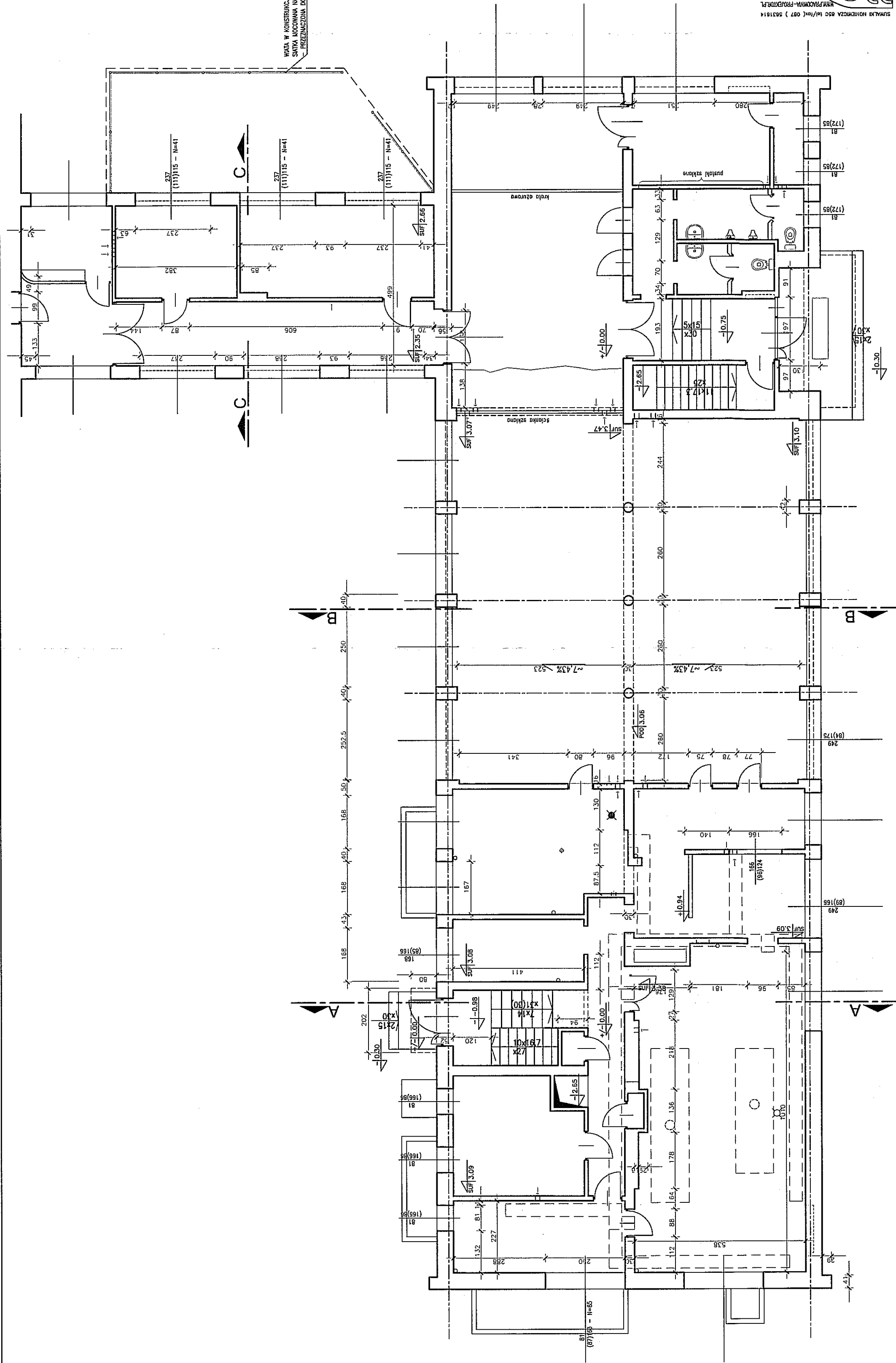
- Tynki cementowo wapienne
- Wykończenie farbami emulsyjnymi, lamperie ściennie farbami olejowymi.
- W pomieszczeniach mokrych wykonano okładziny z płytek ceramicznych.

Opracował:
mgr inż. Piotr P. Kuczyński
upr.proj.b.o. BŁ/5/02

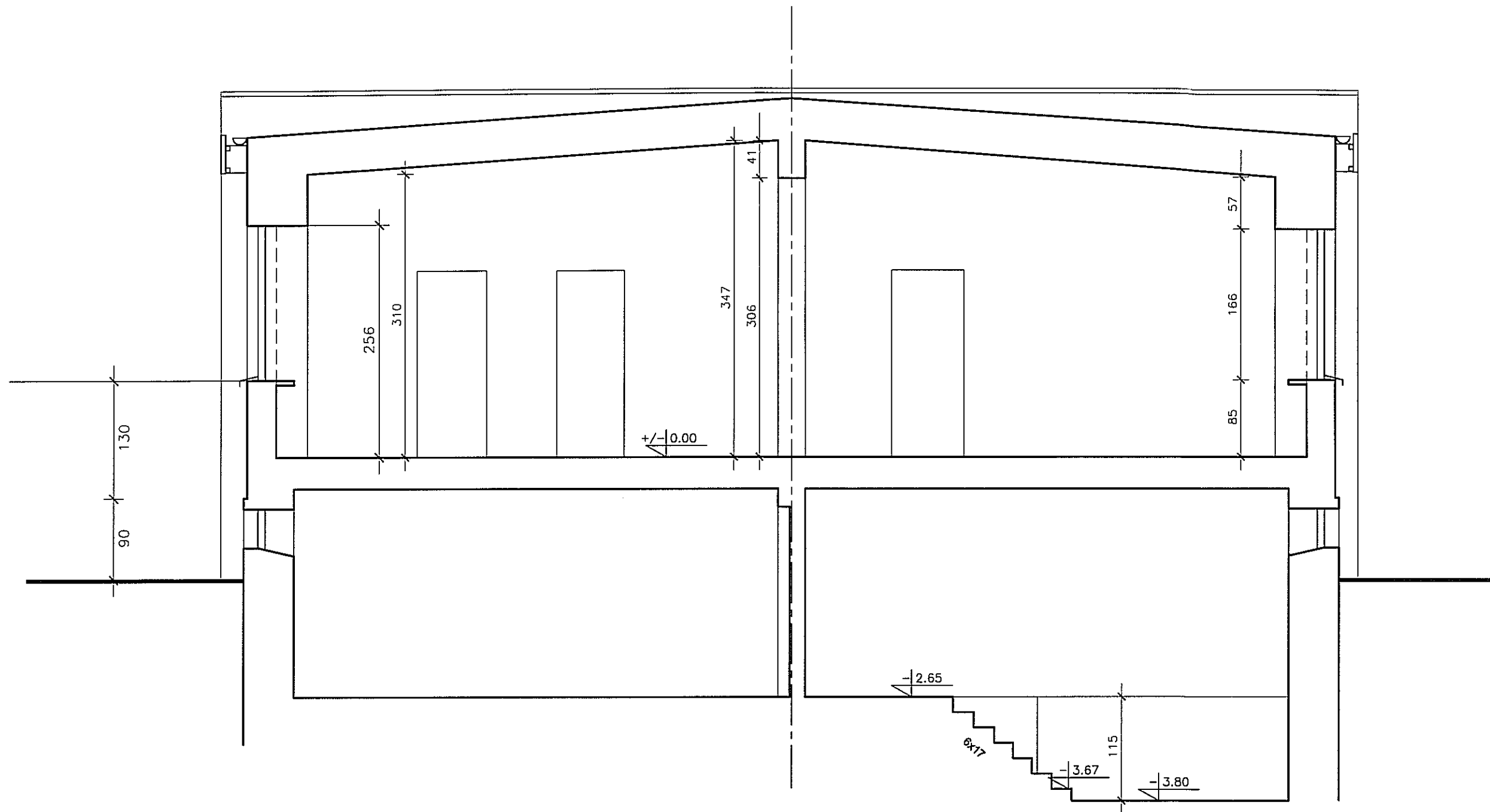




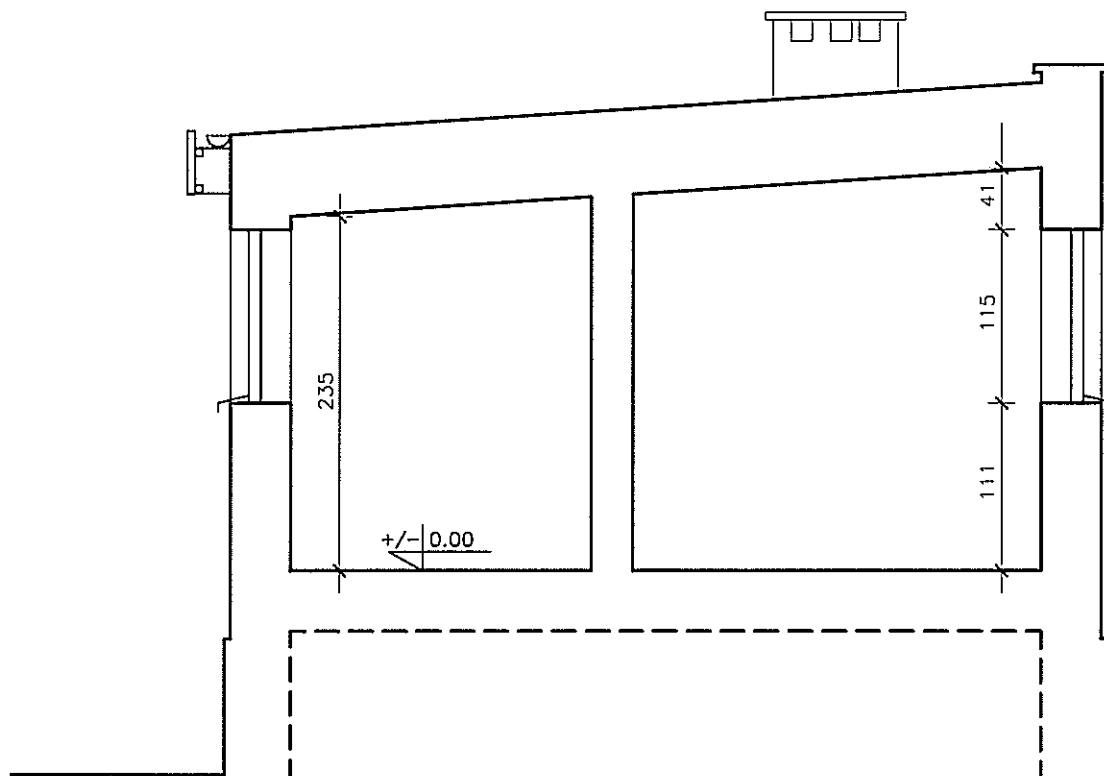
TYTUŁ RYSUNKU	RZUT PIWNICY	SKALA	1:100
NAZWA PRZEDSIĘWZIĘCIA	REMONT I PRZEBUDOWA BUDYNKU NR 1 ZE ZMIANĄ SPOSOBU UŻYTKOWANIA	NR RYSUNKU	1
ADRES INWESTYCJI NR GOSPODARSTWA	ORZYSZ, DZ. NR GEOD. 411/43, GMINA ORZYSZ	NR	I
PROJEKT	INWENTARYZACJA	DATA	CZERWIEC 2015 r.
PROJEKTANT nr uprawnień	mgr. inż. arch. P.P. Kuczyński nr uprawnień: Bl. 15/10 <i>[Signature]</i>	mgr. inż. arch. B. Śmietkowski nr uprawnień: Bl. 3/02 <i>[Signature]</i>	SPRAWDZIŁ <i>[Signature]</i>
podpis			
PROJEKT CHRONIĄCY USTAWA O PRAWIE AUTORSKIM			



Tytuł rysunku	RZUT PARTERU		SKALA
Nazwa przedsięwzięcia	REMONT I PRZEBUDOWA BUDYNKU NR 1 ZE ZMIANĄ SPOSOBU UŻYTKOWANIA		1:100
Adres inwestycji	ORZYSZ, DZ. NR GEOD. 411/43, GMINA ORZYSZ		NR RYSUNKU
NR GEODEZYJNY			2
PROJEKT	INWENTARYZACJA		I
PROJEKTANT nr uprawnień	mgr inż. arch. P.P. Kuczyński nr upraw. proj.b.o. Bz./5/02 <i>[Signature]</i>		CZERNIEC 2015 r.
podpis	<i>[Signature]</i>		DATA
PROJEKT CERNYNI UŻYTKA D. PIANE AUTORSKI			



SUWALKI INŻENIERIA BSC iu/ea (087) 5631614 WWW.PRACOWNIA-PROJEKT.PL PROJEKT	TYTUŁ RYSUNKU	PRZEKRÓJ B-B			SKALA
	NAZWA PRZEDSIĘWZIĘCIA	REMONT I PRZEBUDOWA BUDYNKU NR 1 ZE ZMIANĄ SPOSOBU UŻYTKOWANIA			1:50
	ADRES INWESTYCJI NR GEDEZYJNY	ORZYSZ, DZ. NR GEOD. 411/43, GMINA ORZYSZ			5
	PROJEKT	INWENTARYZACJA			I
	PROJEKTANT nr uprawnień podpis	mgr inż. arch. P.P. Kuczyński nr upr. proj. b.o. BL/5/02	mgr inż. arch. E. Lulis	mgr inż. arch. D. Śmiarowski nr upr. proj. b.o. BL/3/02	DATA CZERWIEC 2015 r.



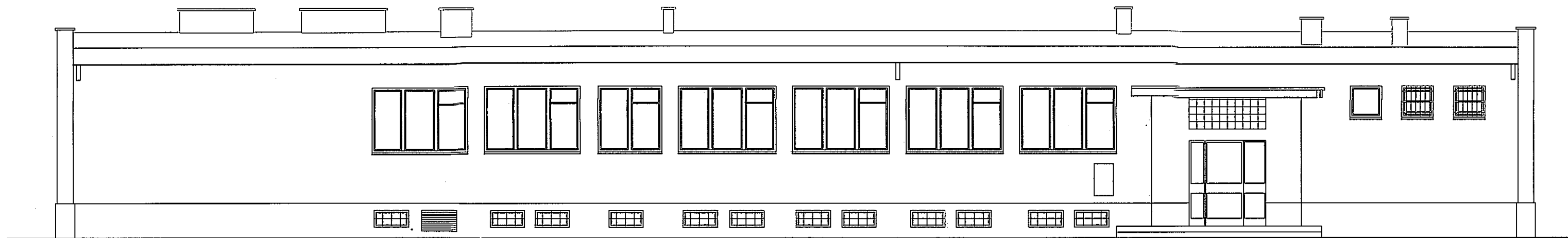
STOWARZYSZENIE INŻYNIERÓW B.S.C. tel/fax 087 5631014
WWW.PRACOWNIA-PROJEKT.PL

PROJEKT

TYTUŁ RYSUNKU
NAZWA PRZEDSIĘWZIĘCIA
ADRES INWESTYCJI NR GEDEZYJNY
PROJEKT
PROJEKTANT nr uprawnień
podpis

PRZEKRÓJ C-C
REMONT I PRZEBUDOWA BUDYNKU NR 1 ZE ZMIANĄ SPOSOBU UŻYTKOWANIA
ORZYSZ, DZ. NR GEOD. 411/43, GMINA ORZYSZ
INWENTARYZACJA
mgr inż.arch. P.P.Kuczyński mgr inż.arch. E.Lulis
nr upr.proj.b.o. BL/5/02
mgr inż.arch. D. Śmiarowski
nr upr.proj.b.o. BL/3/02

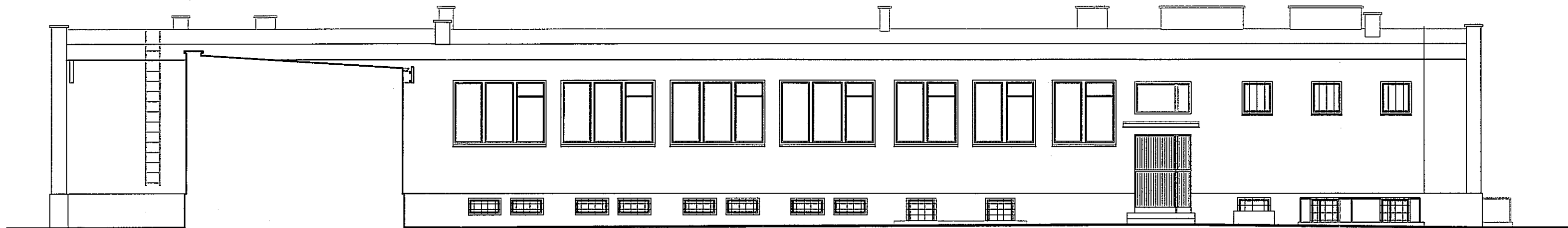
SKALA
1:50
NR RYSUNKU
6
I
DATA
CZERWIEC
2015 r.



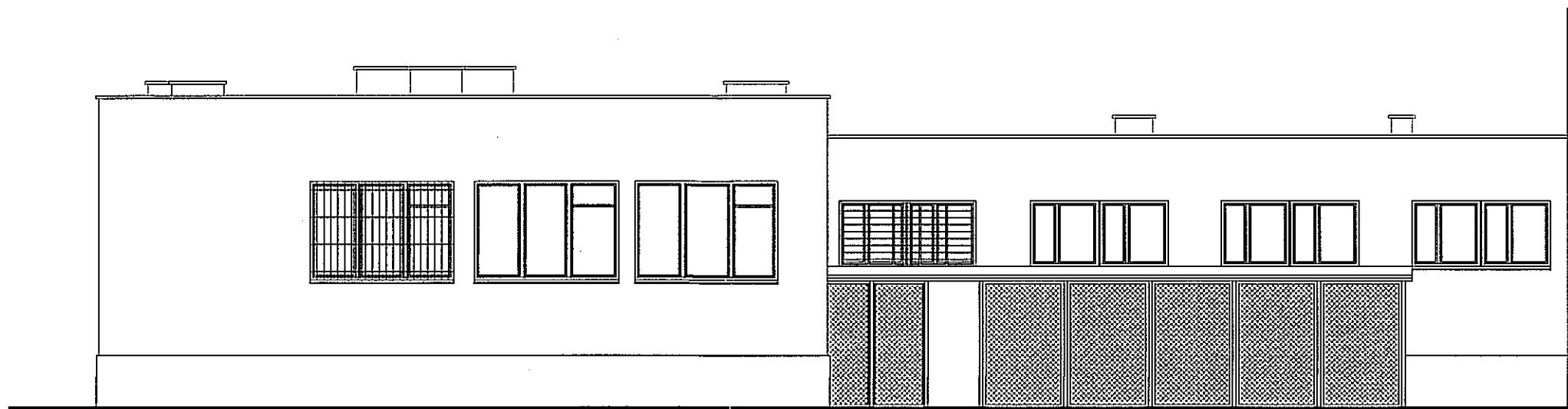
ELEWACJA PÓLNOCNO-ZACHODNIA



ELEWACJA PÓLNOCNO-WSCHODNIA



ELEWACJA POŁUDNIOWO-WSCHODNIA



ELEWACJA POŁUDNIOWO-ZACHODNIA

	TYTUŁ RYSUNKU	ELEWACJE		SKALA
	NAZWA PRZEDSIĘWZIĘCIA	REMONT I PRZEBUDOWA BUDYNKU NR 1 ZE ZMIANĄ SPOSOBU UŻYTKOWANIA		1:100
	ADRES INWESTYCJI NR GEODEZYJNY	ORZYSZ, DZ. NR GEOD. 411/43, GMINA ORZYSZ		7
	PROJEKT	INWENTARYZACJA		I
	PROJEKTANT nr uprawnień podpis	mgr inż. arch. P.P. Kuczyński nr uprawnień Bł. 5/02	mgr inż. arch. E. Lulis	mgr inż. arch. D. Słobianowski nr uprawnień Bł. 3/02