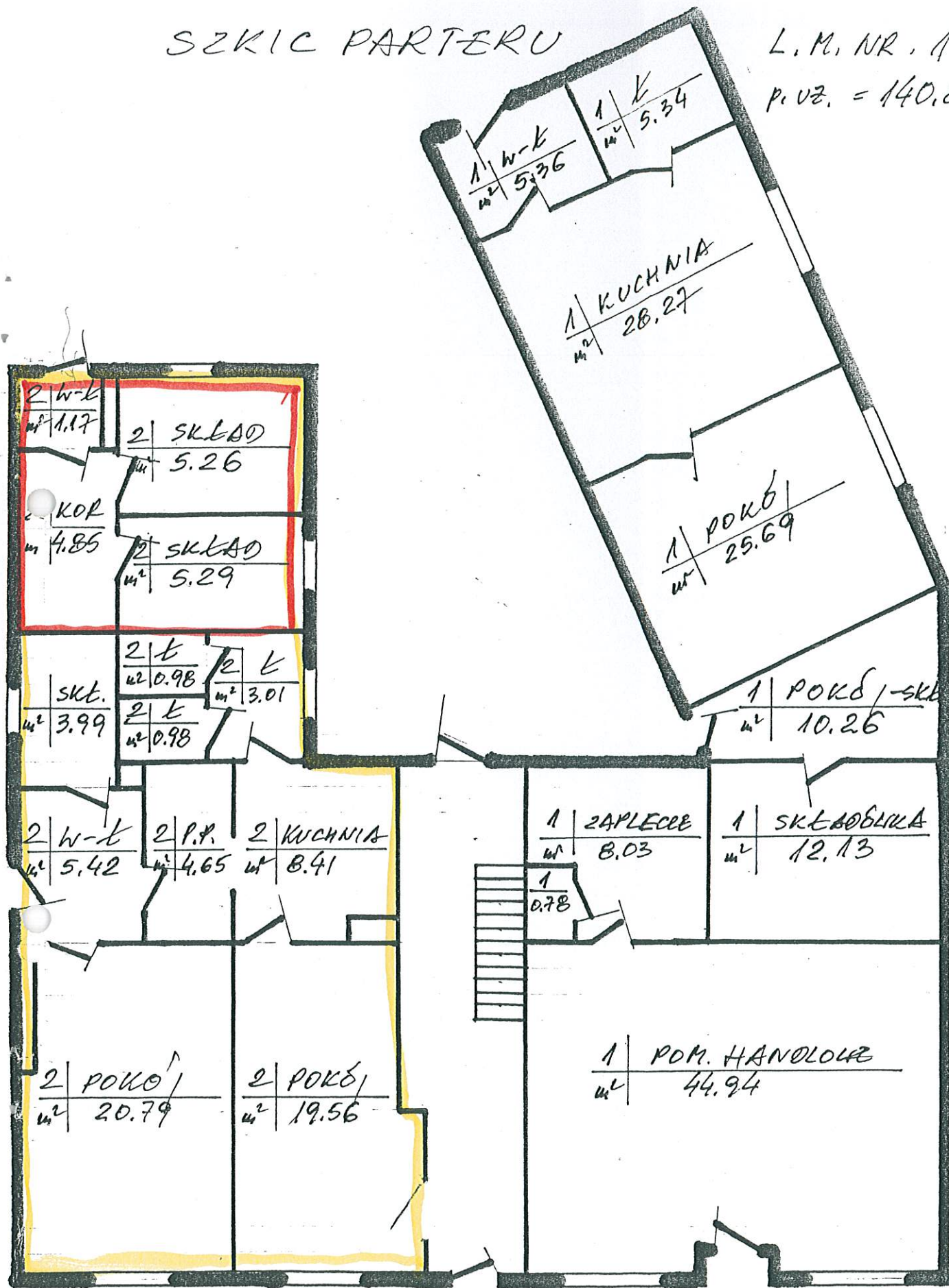


SZKIC PARTERU

L.M. NR. 1

P. VZ. = 140.80 m²



LOKAL NR. 2

P. VZ. = 84.36 m²



OR2452

UL. GIZYCKA 4

02 NR. 24/49; 24/112; 24/118;
24/119; 24/121

WYKAZ ZMIAN GRUNTOWYCH

Stan dotychczasowy								Stan nowy									
Nr jedn. rejestr.	KW	Numer		Użytek, klasa	Powierzchnia			Numer		Określenie położenia	Użytek, klasa	Powierzchnia użytków			Powierzchnia działki		
		Arkusza mapy	Działki		ha	a	m ²	Arkusza mapy	Działki			ha	a	m ²	ha	a	m ²
								1	24/124	ul. Giżycka	B	0	00	03	0	00	03
								1	24/125	ul. Giżycka	B	0	04	59	0	04	59
G.456	12655	1	24/122	B	0	04	62				Ogółem	0	04	62	0	04	62

słownie: czterysta sześćdziesiąt dwa metry kwadratowe



DOKUMENT NINIEJSZY
jest przeznaczony do dokonania
wniosku o zmianę w/w

2013 -03- 27

Z up. STAROSTY
inż. Henryk Wrzosek
GEODETA POWIATOWY

STAROSTWO POWIATOWE
w PISZU

Na podstawie art. 40 ust. 2 ustawy z dnia 17 maja 1989 r.
Towarzystwo geodezyjne i kartograficzne (Dz. U. z 2017 r. nr 19
z późn. zm.) niniejszy dokument jest pismem o
zawartości: zapis geodezyjny i kartograficzny
stanowi własność Skarbu Państwa
Dokument wpisany do ewidencji zasobu powiatowego
z dnia 2013-03-11 ewidencja: 16024-23-209/13 /
2013-03-11

Z up. STAROSTY
inż. Henryk Wrzosek
GEODETA POWIATOWY



Województwo: warmińsko-mazurskie
Powiat: piski
Jednostka ewidencyjna: 281602_4 Orzysz – miasto
Obręb: 0001 Orzysz
Działka nr 24/122
właściciel: Gmina Orzysz

MAPA
PODZIAŁU NIERUCHOMOŚCI
skala 1 : 500

Wskazane na mapie granice
nieruchomości podlegającej
podziałowi są zgodne z danymi
ewidencyjnymi.

Mapę wykonał:
Pisz, dnia 7 marca 2013
KERG: 16-104/2013
L.k.s.zam. 14589/05/2013

GEODETA UPRAWNIONY
Świadectwo MGPIB Nr 14589
mgr inż. Dariusz Zmijewski
12-200 Pisz, ul. 1 Maja 4/38
tel. kom. 503 024 950