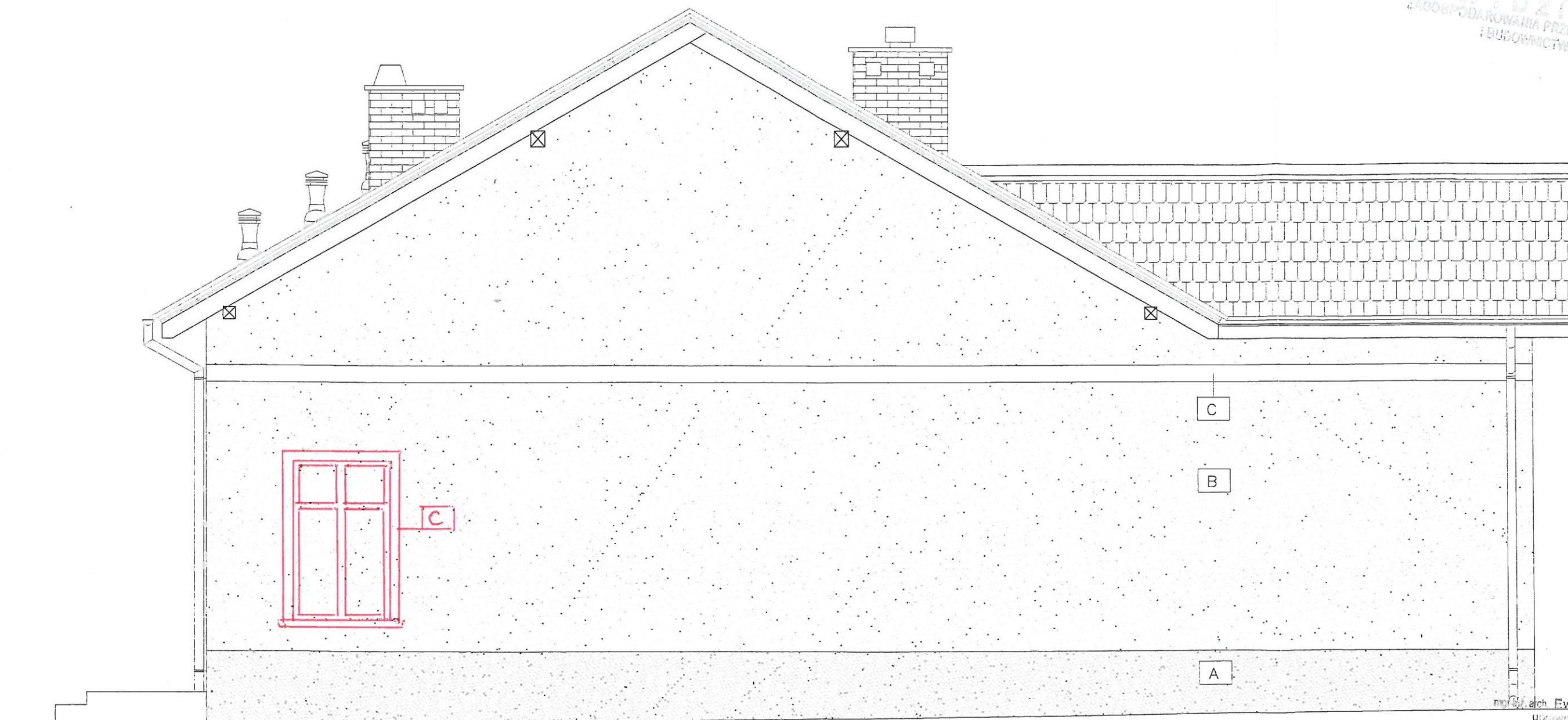


ELEWACJA POŁUDNIOWO-WSCHODNIA

SKALA 1:50

WYDZIAŁ
ZAGOSPODAROWANIA PRZESTRZENI
I BUDOWNICTWA



mgr inż. Dariusz Grzybowski
Uprawnienia budowlane
do projektowania i nadzoru
w specjalności konstrukcyjno-budowlanej
Nr ewid. WAM/0035/POGOK/07

*Wprowadzono zmiany
miejscowe kolorów
czarowym
kolorowym.*

A	TYNK ŻYWICZNY W KOLORZE UZGODNIONYM Z INWESTOREM
B	TYNK SILIKONOWY W KOLORZE UZGODNIONYM Z INWESTOREM
C	SZTUKATERIA W KOLORZE UZGODNIONYM Z INWESTOREM

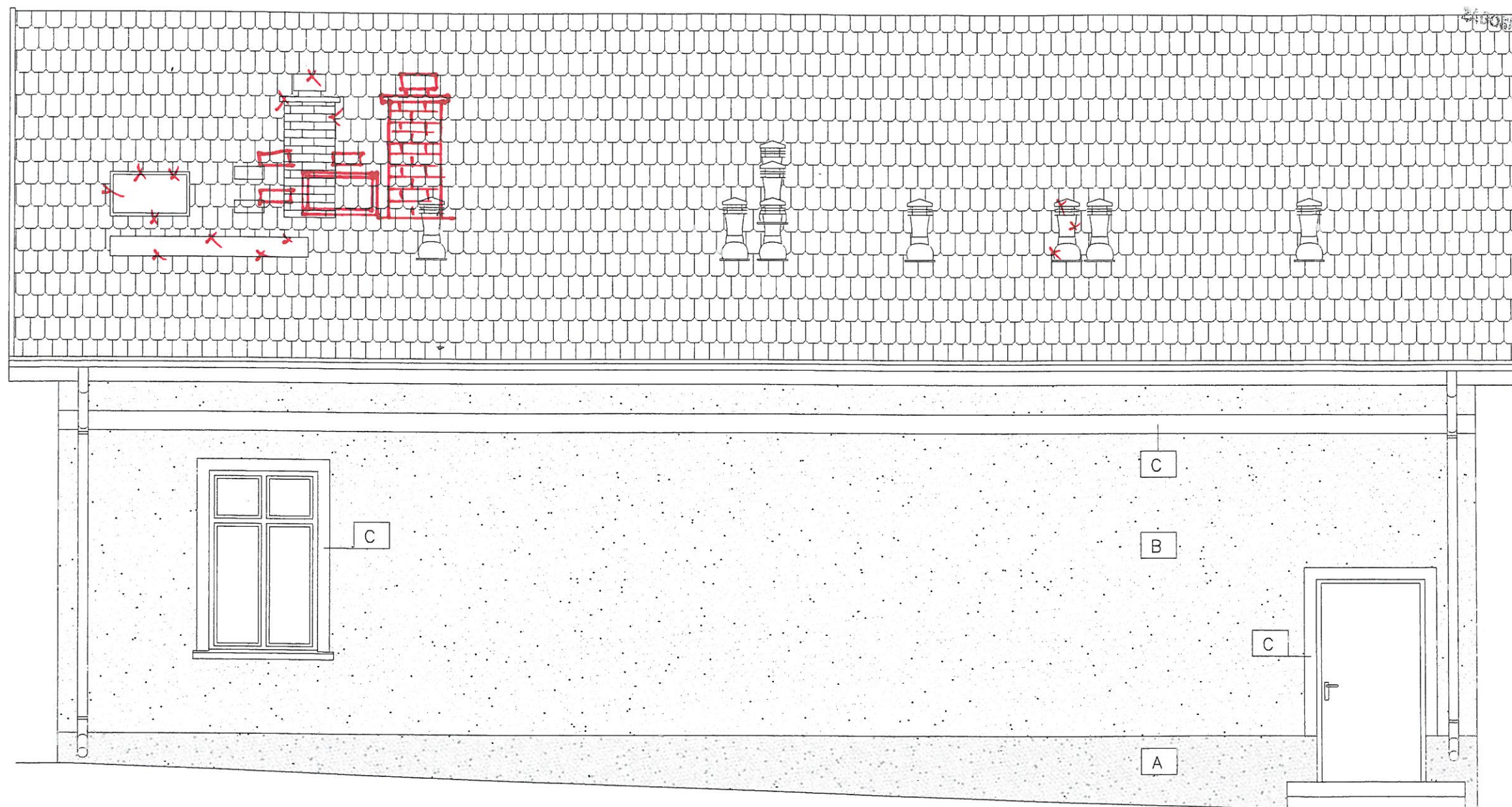
mgr inż. Ewa Kamila Zagrodny
uprawnienia budowlane
do projektowania i nadzoru
w specjalności architektonicznej
nr ewid. Wm-2237

JEDYNOŚĆ PROJEKTOWA		UL. 3 MAJA 6/2U 11-500 GIŻYCKO TEL. 0 608 304 973 TEL/FAX. 0 87 428 12 77 www.konstruktorzy.pl	
INWESTOR URZĄD MIEJSKI W ORZYSZU UL. GIŻYCKA 15 12-250 ORZYSZ		ADRES INWESTORA GÓRA 12-250 ORZYSZ DZIAŁKI NR 70,72	
Tytuł projektu ZMIANA SPOSOBU UŻYTKOWANIA BUDYNKU GOSPODARCZEGO WRAZ Z ROZBUDOWĄ I PRZEBUDOWĄ NA ŚWIETLICĘ WIEJSKĄ I OSP			
BRANŻA ARCHITEKTURA		DATA STYCZEŃ 2014	
Jednostka rysunku ELEWACJA POŁUDNIOWO-WSCHODNIA		SKALA RYSUNKU 1:50	
PROJEKTANT RYSZARD BORYS 10% 01 364		NUMER RYSUNKU A-8	
AUTENTYK PROJEKTU mgr inż. Bartosz Łapiński			

ELEWACJA POŁUDNIOWO-ZACHODNIA

SKALA 1:50

STAROSTWO POWIATOWE
W PIET
12-200 PIŚC
WYDZIAŁ
GOSPODARSTWA PRZEMISŁOWEGO
I BUDOWNICTWA



mgr inż. Dariusz Grzybowski
Uprawnienia budowlane
do projektowania i nadzoru
w specjalności konstrukcyjno-budowlanej
Nr ewid. WAM/00533/POGKA07

*Wprowadzono zmiany
miejscowe kolorem
czerwonym.
6.02.2015 r.*

A
TYNK ŻYWICZNY
W KOLORZE UZGODNIONYM
Z INWESTOREM

B
TYNK SILIKONOWY
W KOLORZE UZGODNIONYM
Z INWESTOREM

C
SZTUKATERIA
W KOLORZE UZGODNIONYM
Z INWESTOREM

mgr inż. arch. Ewa Kamila Zagrodny
uprawnienia budowlane
do projektowania i nadzoru
w specjalności architektonicznej
nr ewid. WM-6237

JEDYNOŚĆ PROJEKTOWA		UL. 3 MAJA 6/2U 11-500 GIŻYCKO TEL. 0 606 304 973 TEL/FAX. 0 87 428 12 77 www.konstruktorzy.pl	
INWESTOR: URZĄD MIEJSKI W ORZYSZU UL. GIŻYCKA 15 12-250 ORZYSZ		ADRES INWESTORA: GÓRA 12-250 ORZYSZ DZIAŁKI NR 70,72	
TYTUŁ PROJEKTU: ZMIANA SPOSOBU UŻYTKOWANIA BUDYNKU GOSPODARCZEGO WRAZ Z ROZBUDOWĄ I PRZEBUDOWĄ NA ŚWIETLICĘ WIEJSKĄ I OSP			
BUDOWA: ARCHITEKTURA		DATA: STYCZEŃ 2014	
Tytuł rysunku: ELEWACJA POŁUDNIOWO-ZACHODNIA		Skala rysunku: 1:50	
Projektant: RYSZARD BORYS		Numer rysunku: A-7	
Sprawdzający: mgr inż. Bartosz Łopiński			