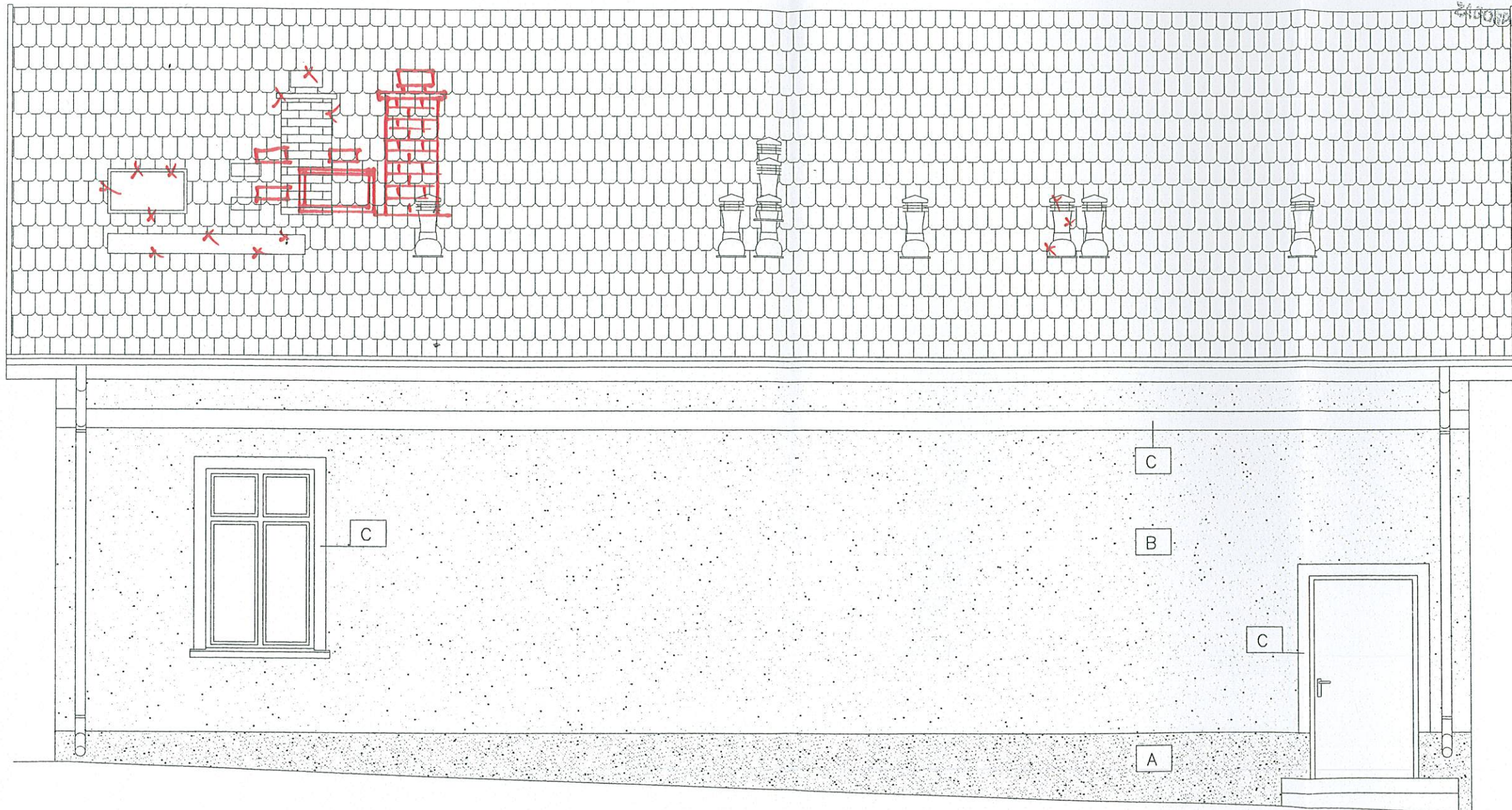


ELEWACJA POŁUDNIOWO-ZACHODNIA

SKALA 1:50



mgr inż. arch. Ewa Kamila Zagrodny
uprawnienia: 1. Powołane
do projektowania technicznego
w specjalności architektury
nr ewid. WM-0237


mgr inż. Dariusz W. Góral
Upoważnienie do wydawania
do projektowania i nadzoru nad
współpracą konstrukcyjną i techniczną
Nr ewid. WAM 000044006/07

Wprowadzono zmiany
w istocie kłam
czewym.
4.02.2015 r.

A	
TYNK ŻYWICZNY W KOLORZE UZGODNIONYM Z INWESTOREM	

B	TYNK SILIKONOWY W KOLORZE UZGODNIONYM Z INWESTOREM
---	--

C	SZTUKATERIA W KOLORZE UZGODNIONYM Z INWESTOREM
---	--

JEDYNOŚCIA PROJEKTOWA		UL. 3 MAJA 6/2U 11-500 GIŻYCKO TEL. 0 608 304 973 TEL/FAX. 0 87 428 12 77 www.konstruktorzy.pl	
 Dariusz Grzybowski			
BIURO:	URZĄD MIEJSKI W ORZYSZU UL. GIŻYCKA 15 12-250 ORZYSZ	ADRES INWESTYCJI:	GÓRA 12-250 ORZYSZ DZIAŁKI NR 70,72
TYTUŁ PROJEKTU: ZMIANA SPOSOBU UŻYTKOWANIA BUDYNKU GOSPODARCZEGO WRAZ Z ROZBUDOWĄ I PRZEBUDOWĄ NA ŚWIETLICĘ WIEJSKĄ I OSP			
BRANŻA:	ARCHITEKTURA	DATA: STYCZEŃ 2014	
NAZWA RYSUNKU:	ELEWACJA POŁUDNIOWO-ZACHODNIA		SKALA RYSUNKU: 1:50
PROJEKTANT:	RYSZARD BORYS Upr. nr. 364		NUMER RYSUNKU: A-7
SPRAWDZAJĄCY:			
ASYSTENT PROJEKTANTA mgr inż. Bartosz Łopiński			