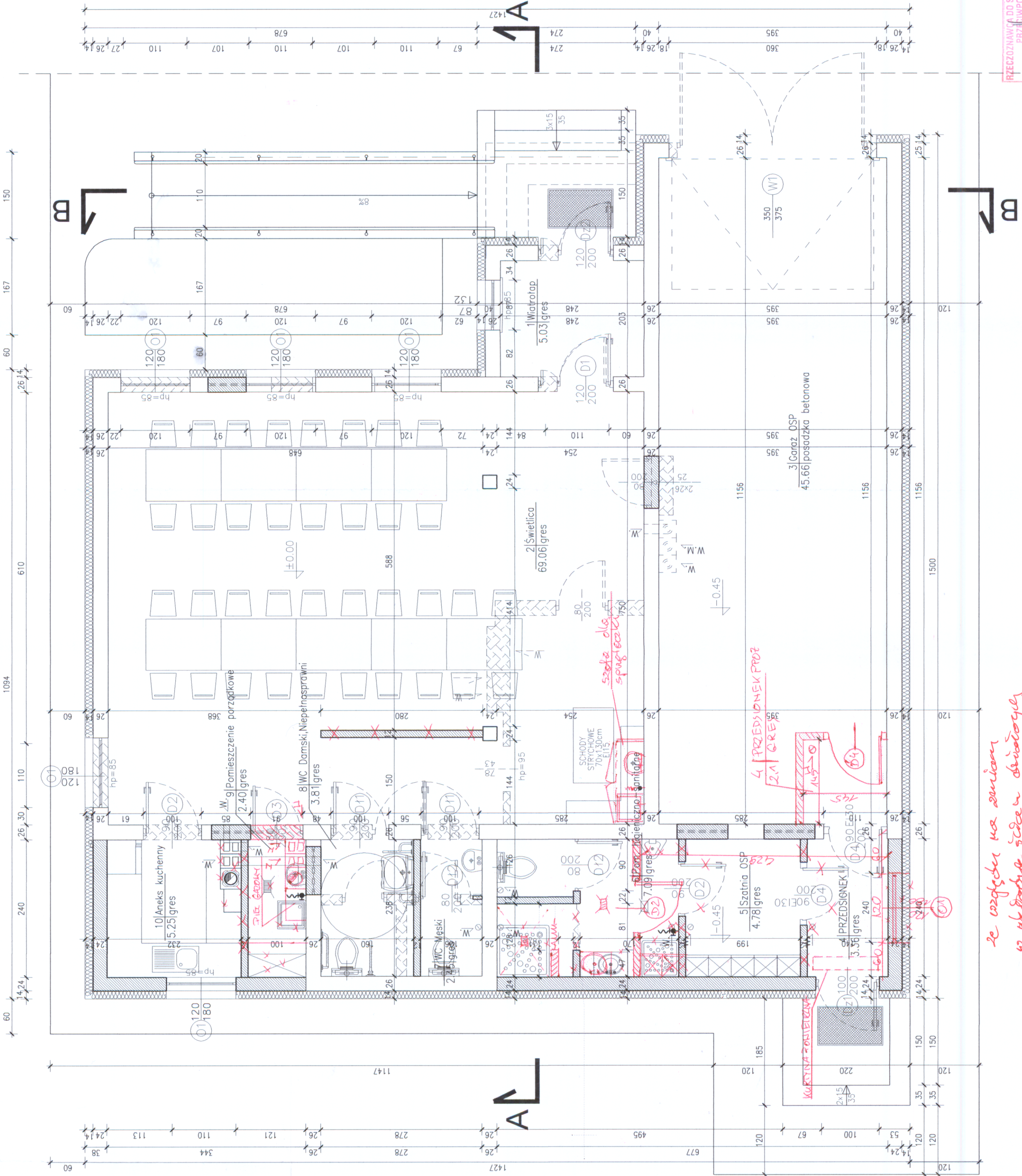


RZUT PARTERU
SKALA 1:50



- LEGENDA**
- ELEMENTY ISTNIEJĄCE
 - ELEMENTY DO WYBURZENIA
 - ELEMENTY PROJEKTOWANE

mgr inż. Dariusz Gryzbowski
Uprawnienia budowlane
do projektowania i nadzoru
w specjalności konstrukcyjno-budowlanej
Nr ewid. WAM.000357.POK.007

Przebudowa zimy
mieszkalna
4.02.2015

Uzgodniono projekt...
i zatwierdzono bez zastrzeżeń (z zastrzeżeniami)...

Data...
Lp. Opisu...
Adres zam.: Łódź, ul. Polowa 53A/24

RZECZODZIEWA DO SPRAW ZABEZPIECZEN
PRZECIWIPOŻAROWYCH
mgr inż. Krzysztof...
Zgodność projektu z wymaganiami
ochrony przeciwpożarowej

KONSTRUKTOR		URZĄD MIEJSKI W OLSZTYNIE UL. GÓRSCZA 15 12-250 OLSZTYN		GŁÓWNY ARCH. 12-250 OLSZTYN DEKRET NR 9-12	
ZMIANA SPOSOBU UŻYTKOWANIA BUDYNKU GOSPODARCZEGO WRAZ Z ROZBUDOWĄ I PRZEBUDOWĄ NA ŚWIETLICĘ, WIELKĄ I OSP		ARCHITEKTURA		STYCZEŃ 2014	
RZUT PARTERU		RYSUNKOWY		1:50	
MISYONER		mgr inż. Dariusz Gryzbowski		A-1	

RZECZODZIEWA DO SPRAW ZABEZPIECZEN
PRZECIWIPOŻAROWYCH
mgr inż. Krzysztof...
Zgodność projektu z wymaganiami
ochrony przeciwpożarowej

Ze względu na zmianę
w układzie ścian w ścianach
miejscu wzniesienia ścian
lokalizacji wzniesienia ścian
w projekcie inż. Dariusz Gryzbowski

Upewnienie budowlane
do projektowania i nadzoru
w specjalności konstrukcyjno-budowlanej
Nr ewid. WAM.000357.POK.007