

STAROSTWO POWIATOWE
w PISZU
12-200 Pisz, ul. Warszawska 1
tel./fax (087) 425 47 00; 425 46 50

URZĄD GOSPODARSTWA
KRAJOWEJ
WŁASNOŚCI
5812/13
2013-08-08

Województwo : Warmińsko-Mazurskie

Powiat : Piski

Jednostka ewidencyjna : 281602_5 Orzysz - obszar wiejski

Obręb : 0014 NOWE GUTY

WYPIS Z REJESTRU GRUNTÓW

Jednostka rejestrowa : G.204

Lp	Podmiot ewidencyjny	Charakter własności / władania	Udział
1	GMINA ORZYSZ GIŻYCKA 15; 12-250 ORZYSZ;	własność	1/1

Nr działki	Ark.	Położenie działki	Opis użytku	Oznaczenie użytków i konturów klasyfikac.	Pow. użytku [ha]	Pow. działki [ha]	Nr KW lub inny dokument własności
272/6	1		Pastwiska trwałe	PsVI	0.2400	0.2400	12827

Id działki: 281602_5.0014.272/6				Rejon statystyczny :			
Wartość w tys. zł:				Rejestr zabytków :			

Razem powierzchnia działek :

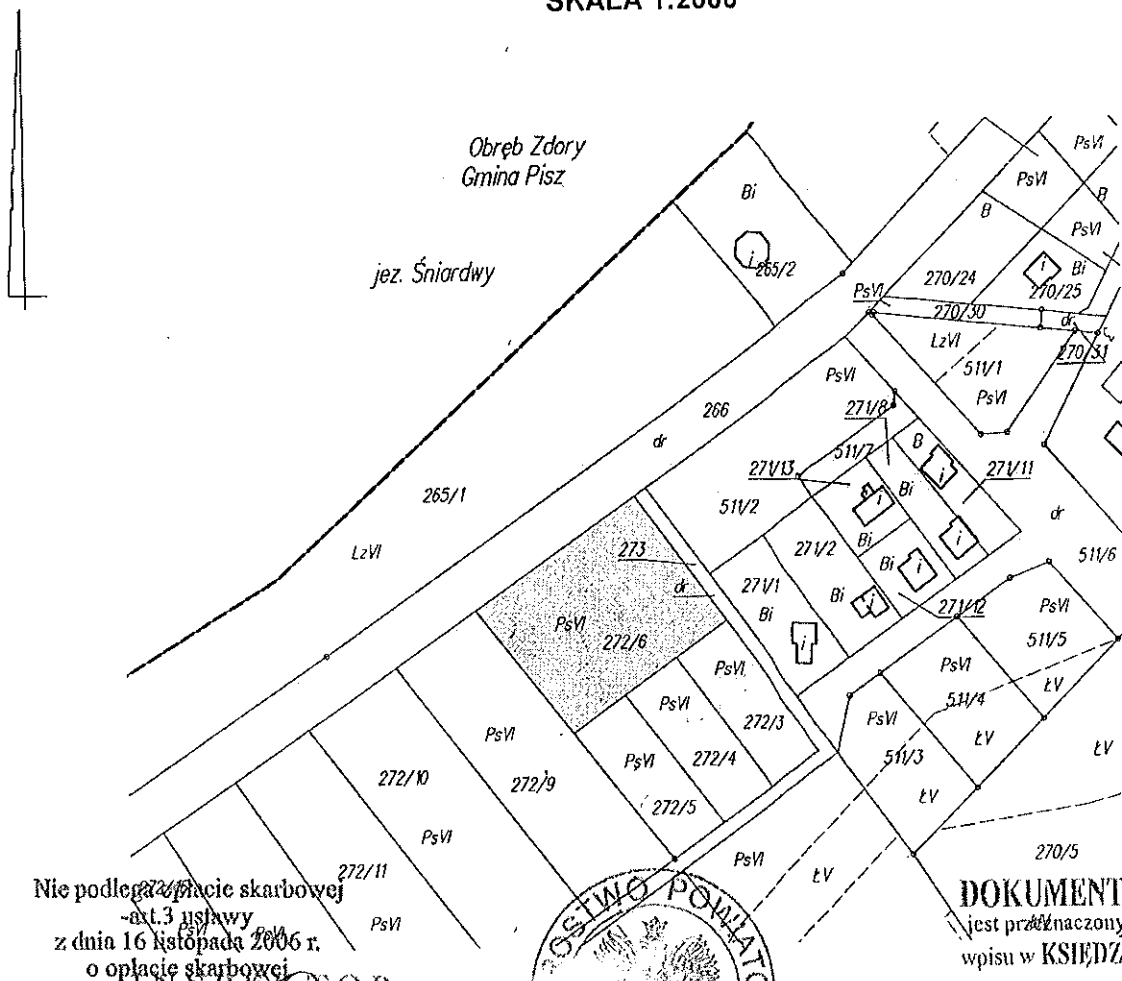
0.2400 ha Słownie : dwa tysiące czterysta m. kwadr.

Cała jednostka rejestrowa:

6.8217 ha Słownie : sześć ha. osiem tysięcy dwieście siedemnaście m. kwadr.

WYRYS Z MAPY EWIDENCYJNEJ

SKALA 1:2000



Wykonał:

mgr Adrian Zielenkowiński
Pisz dn. 2013-07-30

L.dz. G.6621.2.23/2.2013



DOKUMENT NINIEJSZY
jest przeznaczony do dokonywania
wpisu w KSIĘDZE WIECZYSTYM

Pisz dn. 2013-07-30

Z up. STAROSTY
inż. Dorota Płachocka-Sięwa
Inspektor w Wydziale Geodazji,
Kartografii, Katastru
i Gospodarki Nieruchomościami