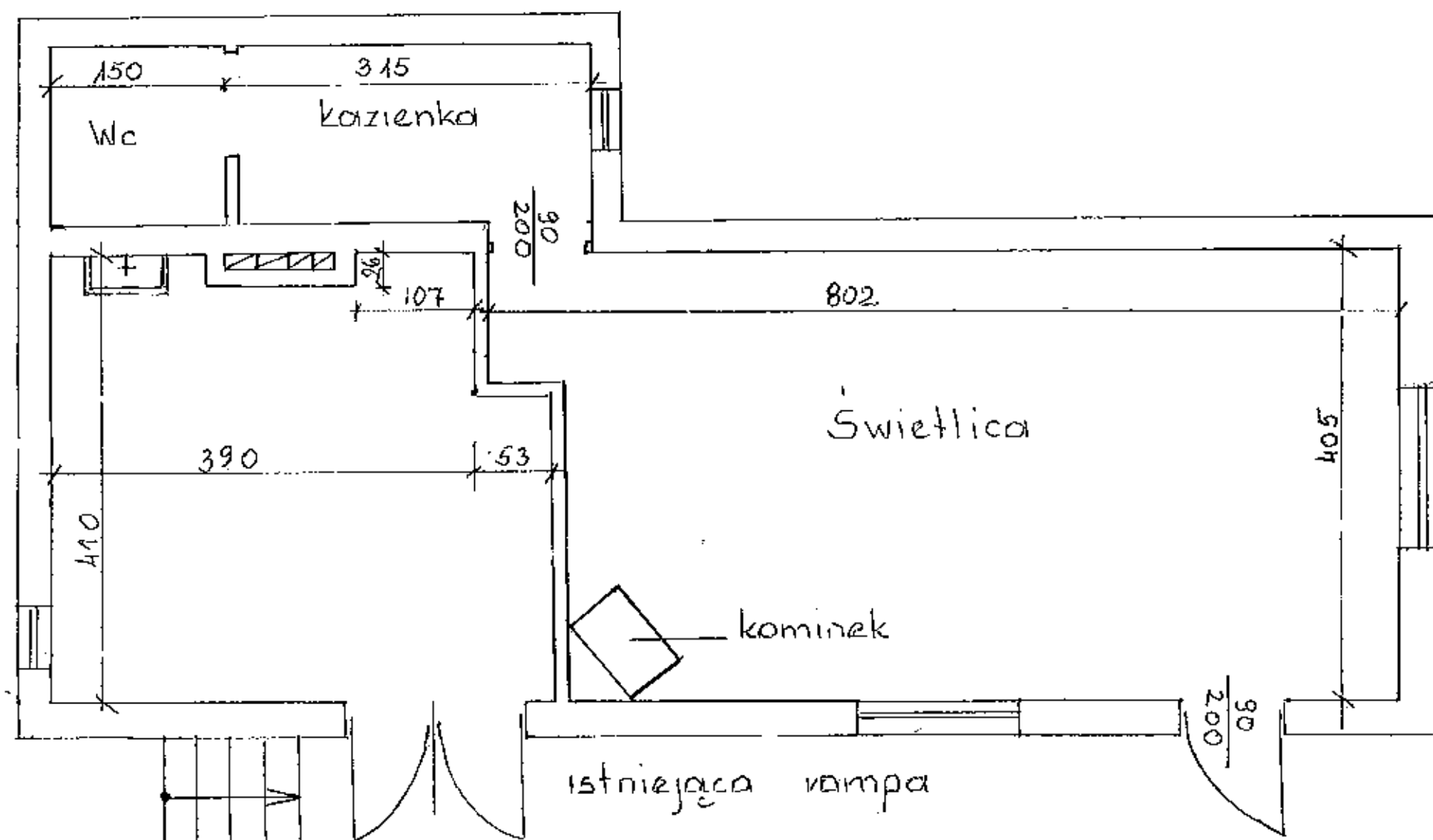
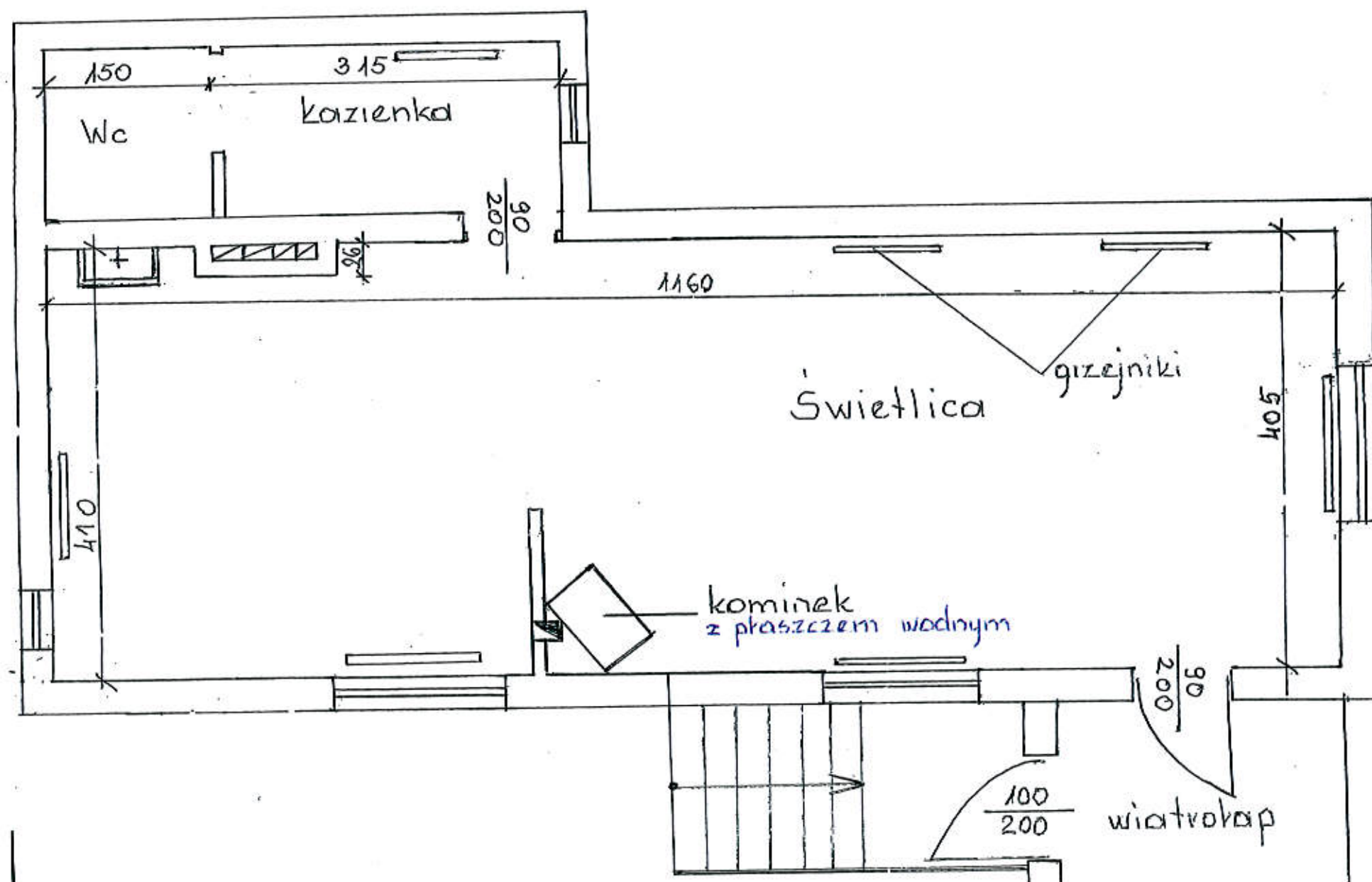


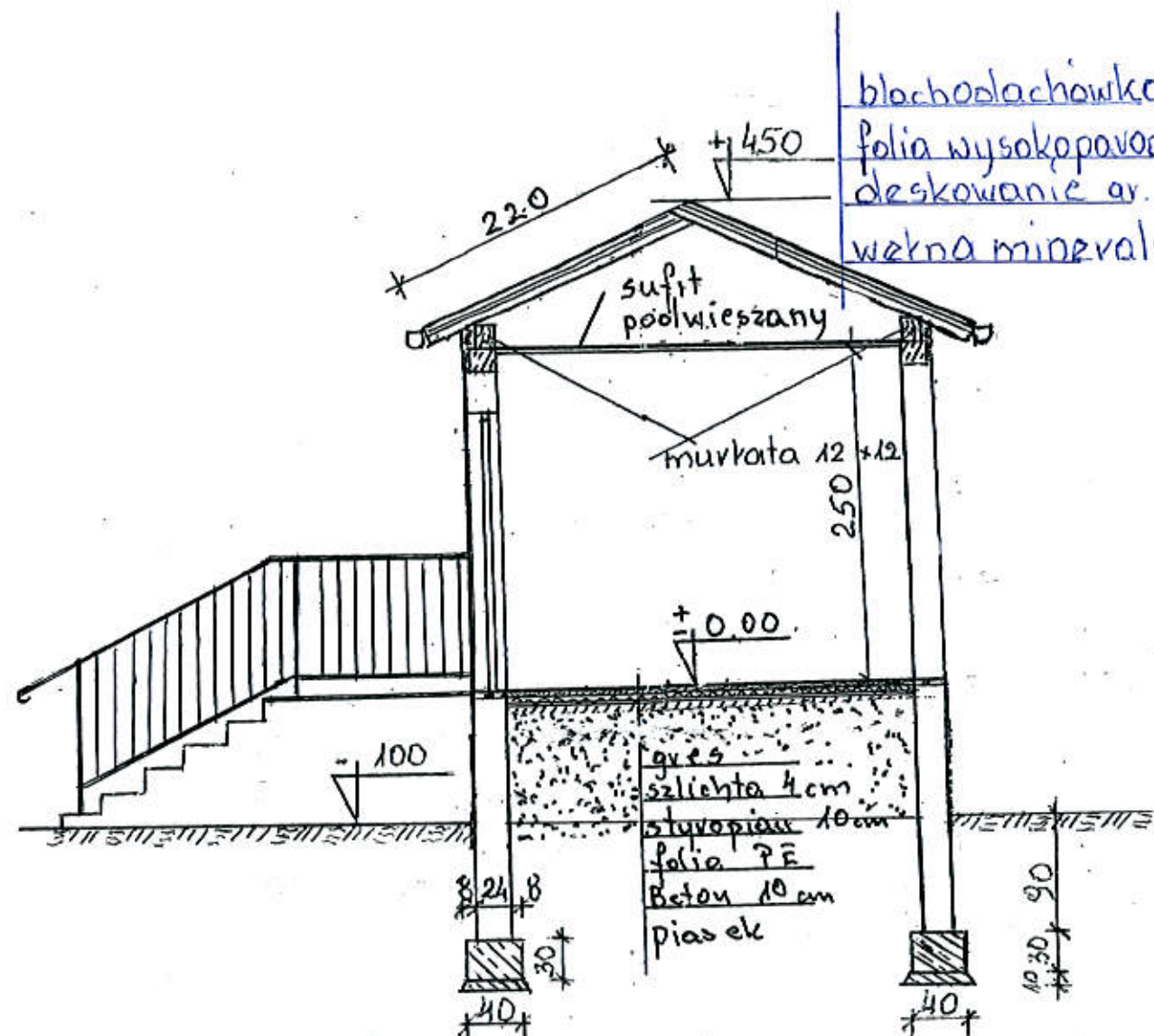
Swietlica w Pionkach stan istniejący

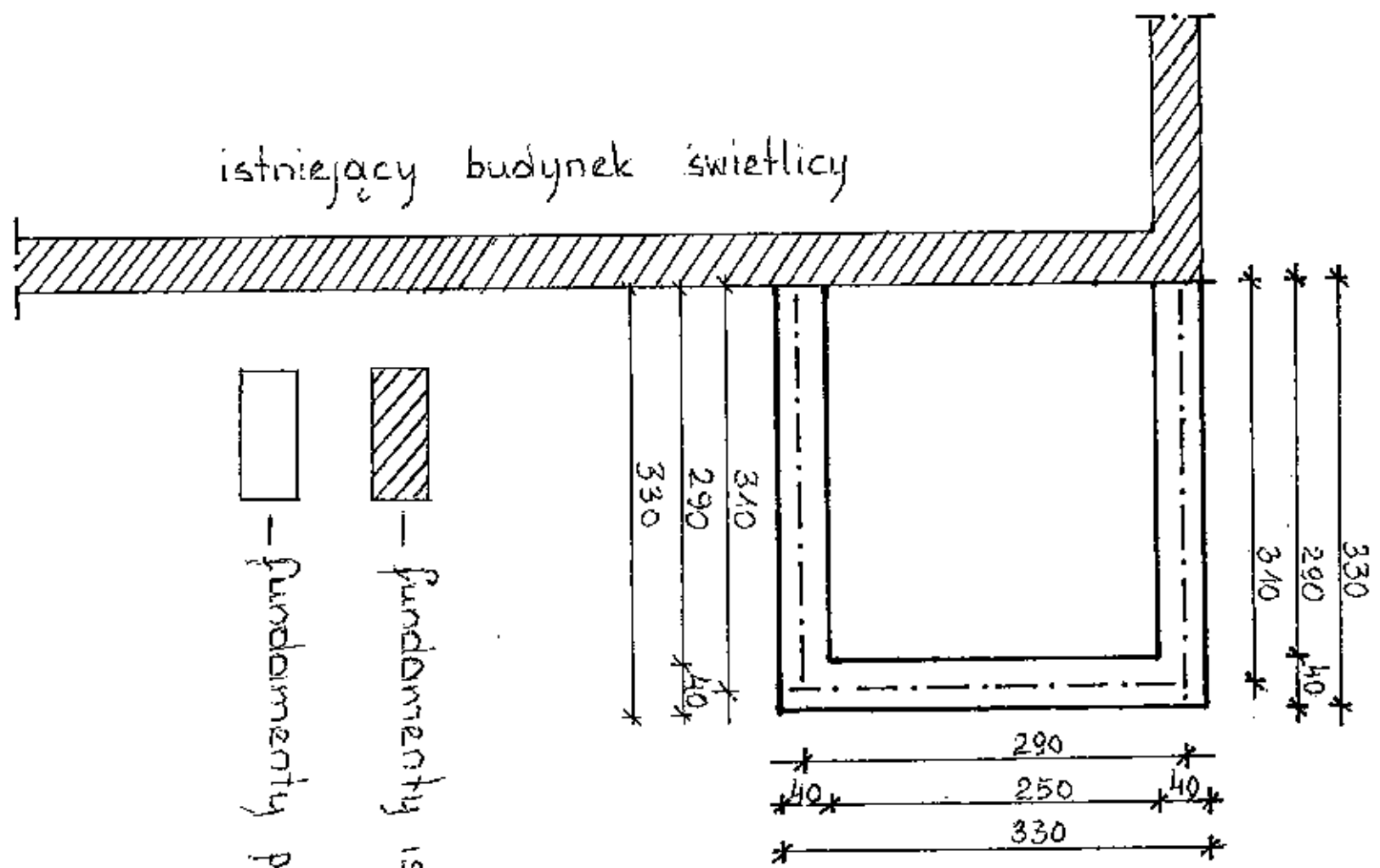




Świetlica w Pionkach stan po remoncie

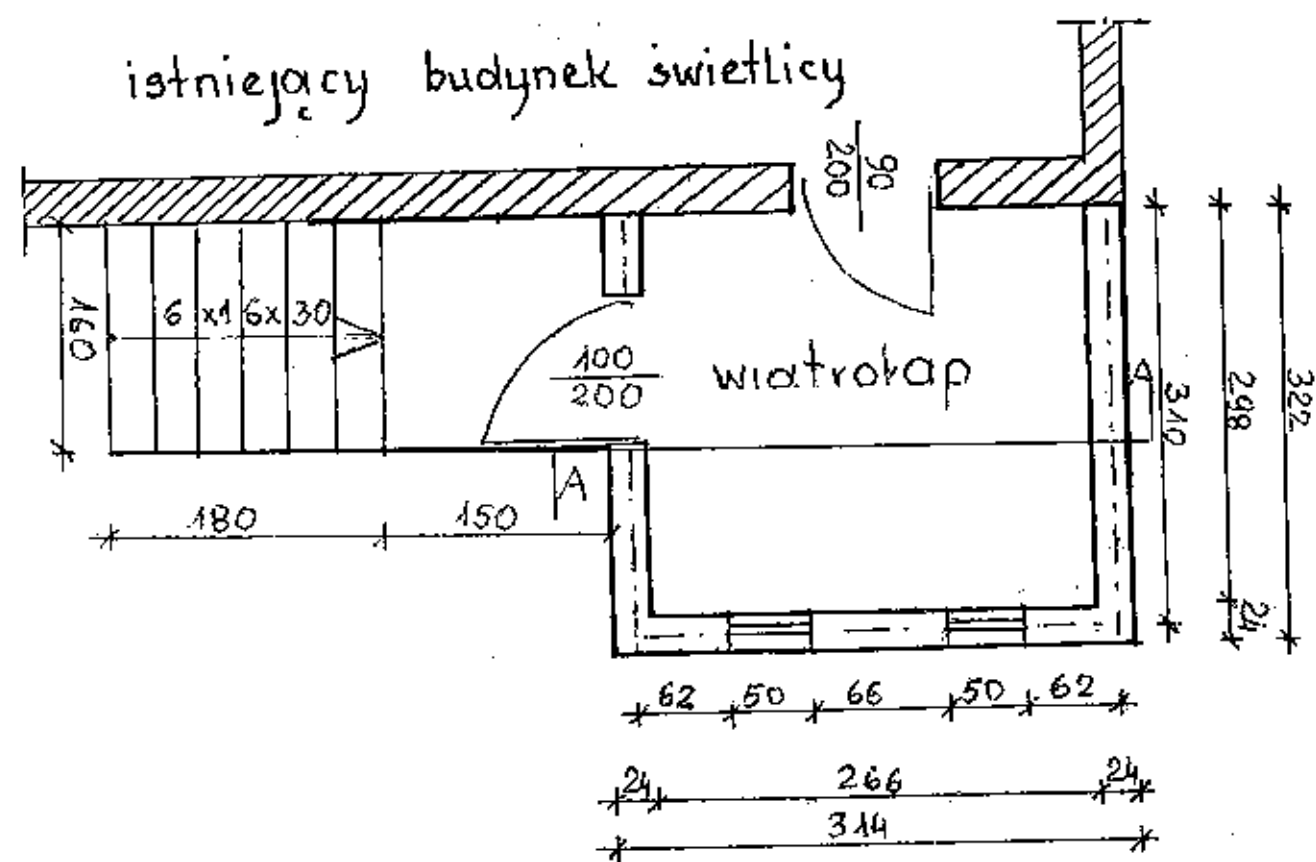


PROJEKTOWANY WIATROBAP I SCHODY ZEWNĘTRZNE

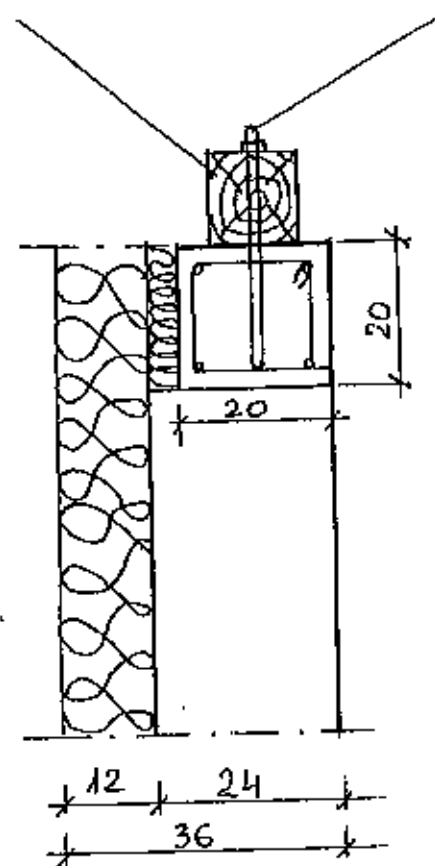




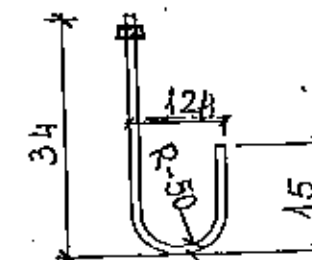
-  — fundamenty istniejące
-  — fundamenty projektowane



murlata 12 x 12 cm



kotew \varnothing 12 mm co 50 cm



kotew \varnothing 12 mm

Opracowanie: Marian Leśkiewicz	Zakres opracowania	Szczegóły mocowania murlaty	Nr rysunku:
Temat opracowania: Wiatrołap	Skala: 1: 10	Autor: Marian Leśkiewicz	Nr upr. SUW - 72/91
Adres inwestycji: 12 - 250 Orzysz Pianki	Data: 05. 2012 r.		

Złącze kątowe BMF typ 90
- obustronnie mocowane na gwoździe
karbowane 4x60

murlata 12 x 12 cm

krokiew 7 x 14 cm

wieniec żelb.

Ściana z bet. komórk.

