

UCHWAŁA NR V/49/24
RADY MIEJSKIEJ W ORZYSZU

z dnia 25 września 2024 r.

w sprawie wskazania wstępnych miejsc lokalizacji nowych przystanków komunikacyjnych przy drogach publicznych na terenie Gminy Orzysz

Na podstawie art. 18 ust. 2 pkt 15 ustawy z dnia 8 marca 1990 r. o samorządzie gminnym (tj. Dz. U. z 2024 r. poz. 609 ze zm.) w związku z art. 20f pkt 1 ustawy z dnia 21 marca 1985 r. o drogach publicznych (tj. Dz. U. z 2024 r. poz. 320 ze zm.), Rada Miejska w Orzyszu uchwala, co następuje:

§ 1. 1. Wskazuje się wstępną lokalizację 3 nowych przystanków komunikacyjnych przy drogach publicznych na terenie Gminy Orzysz:

- 1) w miejscowości Gorzekały przy drodze powiatowej nr 1867 N, przystanek dwustronny z prawej i lewej strony.
- 2) miejscowości Tuchlin przy drodze powiatowej, oznaczonej numerem geodezyjnym 303, obręb Tuchlin, przystanek jednostronny z prawej strony.
- 3) w miejscowości Pianki przy drodze powiatowej nr 1720 N, przystanek dwustronny z prawej i lewej strony.

2. Wyznaczenie wstępnej lokalizacji przystanków komunikacyjnych następuje na wniosek mieszkańców Gminy Orzysz.

3. Wnioskowaną lokalizację przystanków komunikacyjnych wskazano na załącznikach graficznych nr 1 i nr 2 do niniejszej uchwały.

4. Uchwała podlega przekazaniu do zarządcy dróg powiatowych – Powiatowego Zarządu Dróg w Piszcu celem uwzględnienia przy ostatecznej lokalizacji przystanków.

§ 2. Wykonanie uchwały powierza się Burmistrzowi Orzysza.

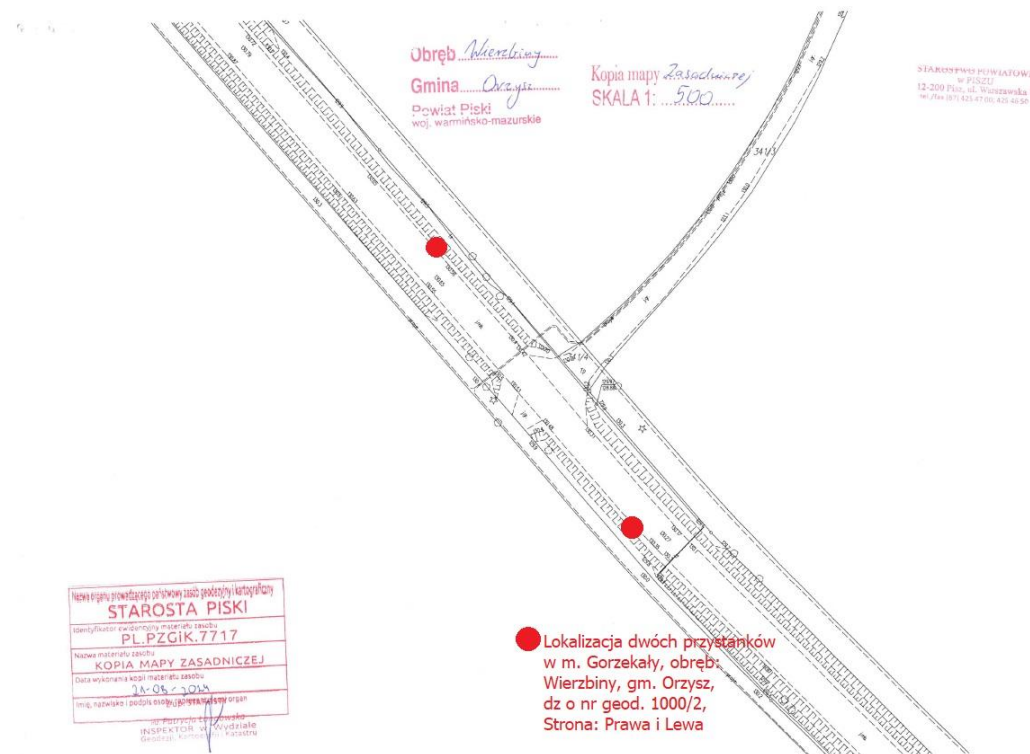
§ 3. Uchwała wchodzi w życie z dniem podjęcia.

Przewodnicząca Rady

Anna Pilarczyk

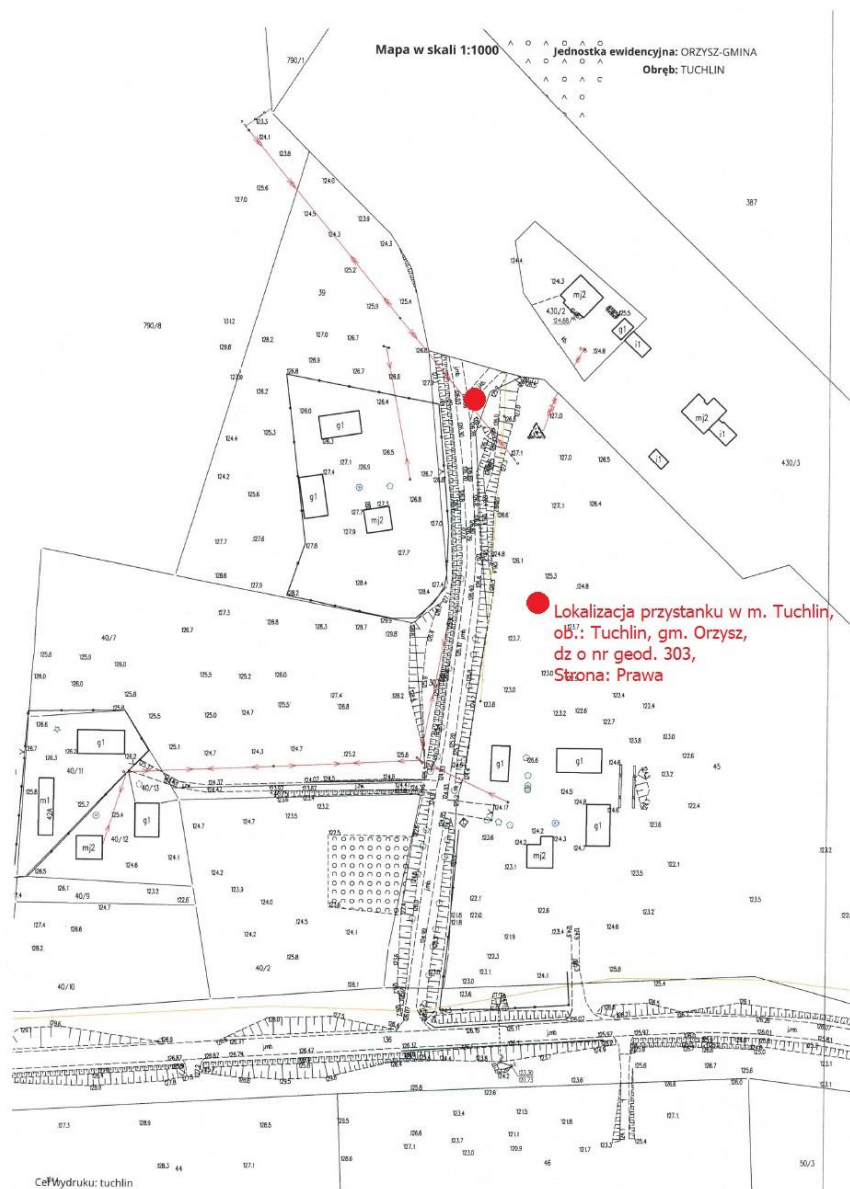
Załącznik Nr 1 do uchwały Nr V/49/24
Rady Miejskiej w Orzyszu
z dnia 25 września 2024 r.

Leśniczówka Koźle przy drodze powiatowej nr 1867 N, oznaczonej nr geodezyjnym 1000/2, obręb Wierzbiny



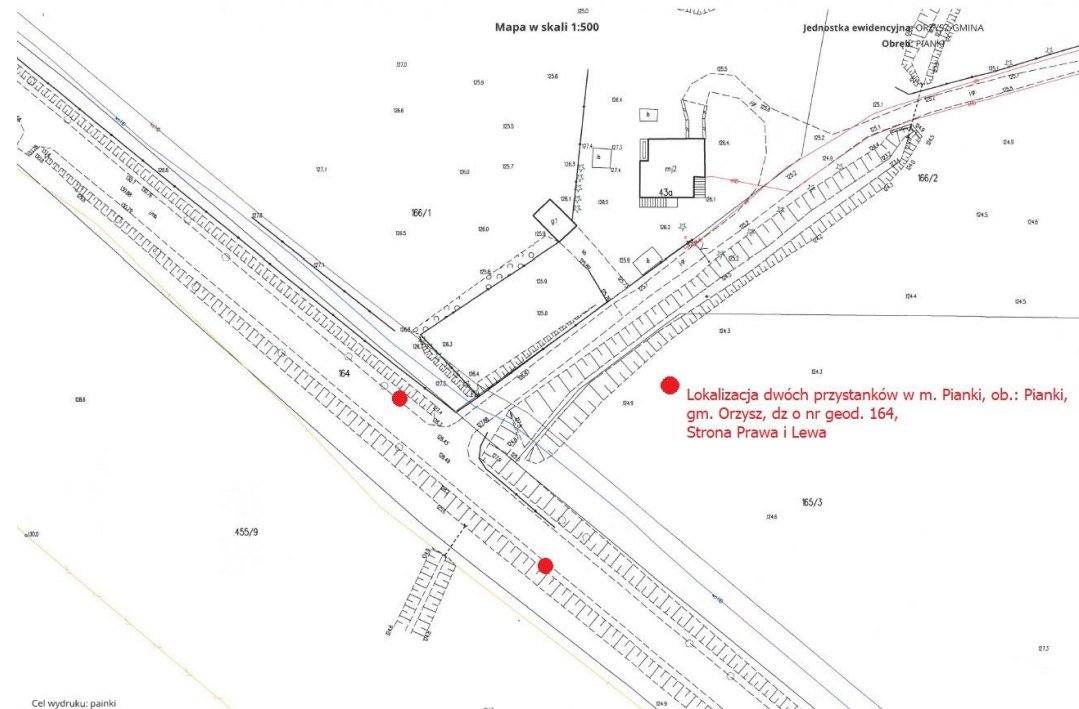
Załącznik Nr 2 do uchwały Nr V/49/24
Rady Miejskiej w Orzyszu
z dnia 25 września 2024 r.

**Tuchlin przy drodze powiatowej, oznaczonej numerem geodezyjnym 303,
obręb Tuchlin**



Załącznik Nr 3 do uchwały Nr V/49/24
Rady Miejskiej w Orzyszu
z dnia 25 września 2024 r.

Pianki przy drodze powiatowej nr 1720 N, oznaczonej numerem geodezyjnym 164, obręb Pianki



Uzasadnienie

Zgodnie z art. 20f pkt. 1 ustawy z dnia 21 marca 1985 r. o drogach publicznych (tj. Dz. U. z 2023 r. poz. 645 ze zm.) to rada miejska dla zaspokajania potrzeb mieszkańców wskazuje w formie uchwały, wstępne miejsca lokalizacji przystanków komunikacyjnych.

Zarządca drogi jest zobowiązany uwzględniać uchwały rady miejskiej, w których dla zaspokajania potrzeb mieszkańców wskazane zostaną miejsca lokalizacji nowych przystanków komunikacyjnych. O ostatecznej lokalizacji takich przystanków decyduje zarządca drogi, uwzględniając charakter drogi oraz warunki bezpieczeństwa ruchu drogowego.

Wskazane w projekcie uchwały nowe przystanki komunikacyjne, wyznaczono na podstawie potrzeb zgłaszanych przez mieszkańców Gminy Orzysz.

Propozycja reorganizacji tras linii komunikacyjnych zwiększa dostęp do transportu publicznego oraz jest niezbędna do prawidłowego administrowania siecią komunikacyjną.