

**UCHWAŁA NR IV/31/24**  
**RADY MIEJSKIEJ W ORZYSZU**

z dnia 28 sierpnia 2024 r.

**w sprawie zaliczenia drogi do kategorii dróg gminnych i ustalenia jej przebiegu**

Na podstawie art. 18 ust. 2 pkt. 15 ustawy z dnia 8 marca 1990 r. o samorządzie gminnym (tj. Dz. U. z 2024 r., poz. 609 z późn. zm.) oraz art. 7 ust. 3 i art. 7a ustawy z dnia 21 marca 1985 r. o drogach publicznych (tj. Dz. U. z 2024 r. poz. 320), po uzyskaniu pozytywnej opinii Zarządu Powiatu w Piszcu wyrażonej w uchwale nr 22/10/2024 z dnia 14 sierpnia 2024 r w sprawie zaliczenia drogi do kategorii dróg gminnych i ustalenia jej przebiegu, Rada Miejska w Orzyszu uchwala, co następuje:

**§ 1.** Zalicza się do kategorii gminnych dróg publicznych drogę, składającą się z działek o nr geod. 85/1, 85/2, 91, 90/1, 87/5, 90/12, 90/13, 59, 95/33, obręb: Okartowo, gmina Orzysz.

**§ 2.** Przebieg drogi wymienionej w § 1 przedstawiono na mapie stanowiącej załącznik nr 1.

**§ 3.** Wykonanie uchwały powierza się Burmistrzowi Orzysza.

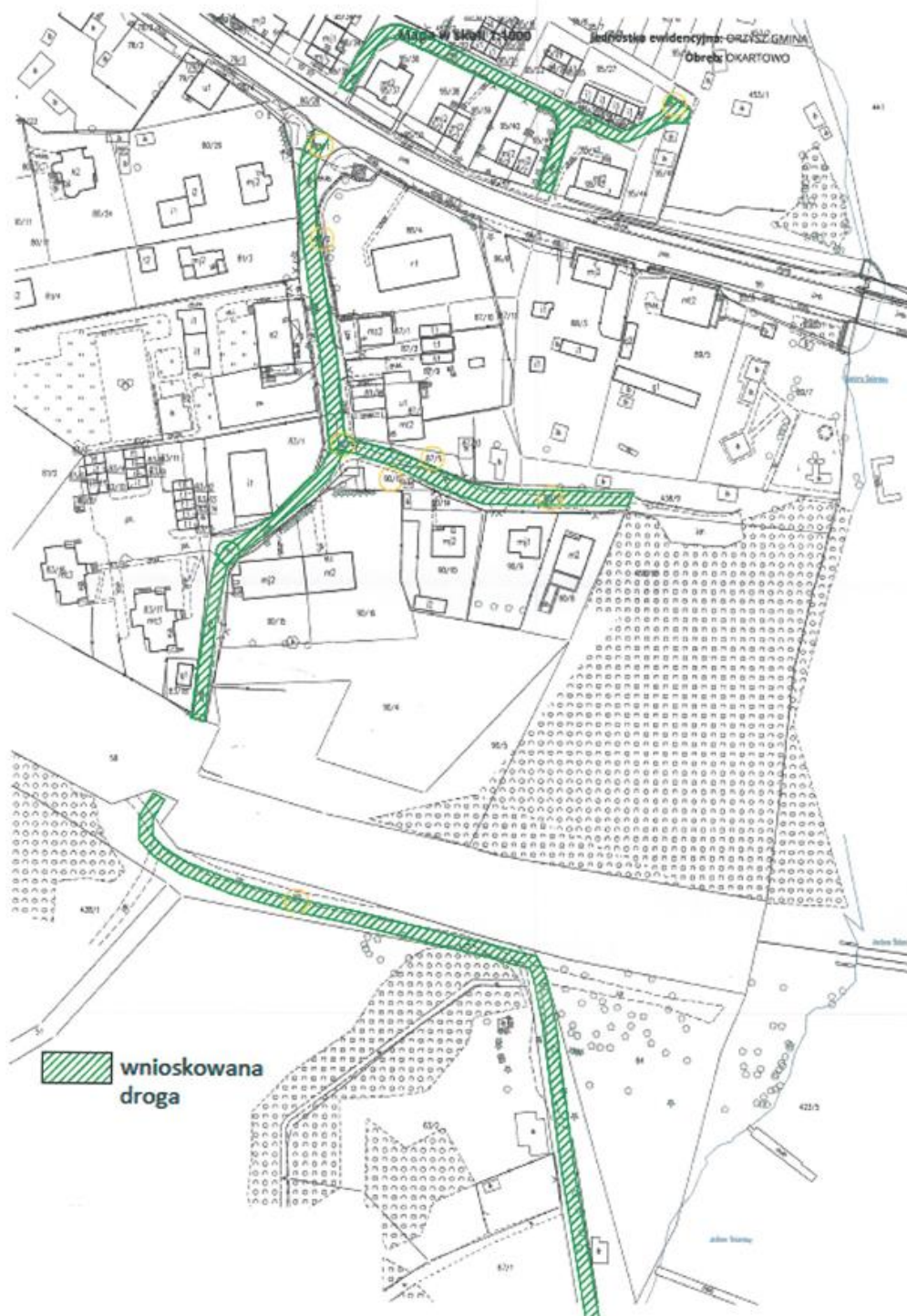
**§ 4.** Uchwała wchodzi w życie po upływie 14 dni od ogłoszeniu w Dzienniku Urzędowym Województwa Warmińsko-Mazurskiego.

Przewodnicząca Rady

**Anna Pilarczyk**

Załącznik do uchwały Nr IV/31/24  
Rady Miejskiej w Orzyszu  
z dnia 28 sierpnia 2024 r.

Przebieg drogi gminnej składający się z działki o nr geodezyjnym 85/1, 85/2, 91, 90/1, 87/5, 90/12, 90/13, 59, 95/33, obręb: Okartowo, gmina Orzysz



## UZASADNIENIE

Zgodnie z art. 7 ust.3 i art. 7a ustawy z dnia 21 marca 1985 r. o drogach publicznych (tj. Dz. U. z 2024 r., poz. 609 z późn. zm.), zaliczenie do kategorii dróg gminnych publicznych oraz ustalenie przebiegu istniejących dróg gminnych następuje w drodze uchwały Rady Miejskiej.

Burmistrz Gminy Orzysz, zwrócił się z wnioskiem o wydanie stosownej opinii przez Zarząd Powiatu Piskiego, który Uchwałą nr 22/10/2024 z dnia 14 sierpnia 2024 r. wydał opinię pozytywną.

Zaliczenie drogi do kategorii dróg gminnych związane jest z przebudowaniem odcinka drogi w miejscowości Okartowo. Wybudowana droga posiada parametry techniczne zgodne z Rozporządzeniem Ministra Transportu i Gospodarki Morskiej z dnia 2 marca 1999 r. w sprawie warunków technicznych, jakim powinny odpowiadać drogi publiczne i ich usytuowanie (Dz. U. z 2019 r., poz. 1643, z późn. zm.).

Na podstawie art. 7 ust. 1 ustawy z dnia 21 marca 1985 r. o drogach publicznych (tj. Dz. U. z 2024 r., poz. 609 z późn. zm.) do dróg gminnych zalicza się drogi o znaczeniu lokalnym nie zaliczone do innych kategorii, stanowiące uzupełniającą sieć dróg służących miejscowym potrzebom, z wyłączeniem dróg wewnętrznych. Droga określona w załączniku graficznym, stanowiącym załącznik do niniejszego pisma, posiada znaczenie lokalne i stanowi uzupełnienie sieci dróg służące miejscowym potrzebom i nie jest zaliczona do innych kategorii dróg publicznych.