

BIURO OBSŁUGI INTERESANTA
W P Ł Y N Ę Ł O
dnia 2024 -01- 11
575
Ilość zał. 7 podpis

RM

WPF

Pisz, dnia 09 stycznia 2023 r.

Rada Miejska w Orzyszu
ul. Rynek 3, 12-250 Orzysz

PZD.0702.2.2023.LM

W odpowiedzi na pismo znak: WRM.0002.01.2024.JDR z dnia 05 stycznia 2024 r. dotyczące zimowego utrzymania dróg gminnych i powiatowych na terenie gminy Orzysz, Powiatowy Zarząd Dróg w Pisz informuje:

Wykonywaniem usług związanych z zimowym utrzymaniem dróg powiatowych na terenie gminy Orzysz zajmuje się firma:

TRANS – MAR Usługi Ziemno – Sprzętowo – Handlowe
Marcin Jórzak
Pianki 35, 12-250 Orzysz

Została ona wyłoniona w postępowaniu Nr PZD.3210.12.2023 przeprowadzonym w trybie podstawowym bez przeprowadzenia negocjacji w oparciu o przepisy ustawy z dnia 11 września 2019 r. Prawo zamówień publicznych (tekst jedn. Dz. U. z 2023 r., poz. 1605 z późn. zm.).

Przedmiotowe zamówienie obejmuje:

- 1) odśnieżanie dróg i ulic;
- 2) zwalczanie śliskości nawierzchni dróg i ulic;
- 3) zapewnienie dyspozycyjności pracowników wykonawcy odpowiedzialnych za wykonanie usługi, w czasie nie dłuższym niż 1 godz. (lub innym określonym w konkretnej ofercie stanowiącej załącznik do umowy z Wykonawcą) od chwili otrzymania informacji o konieczności rozpoczęcia akcji na drodze.

Wykonywanie usług związanych z zimowym utrzymaniem dróg odbywa się zgodnie z poleceniami osoby koordynującej akcję zimowego utrzymania – Majstra Obwodu Drogowego Nr 2 w Orzyszu – P. Damiana Czyżewskiego.

Firma TRANS – MAR dysponuje następującym sprzętem do zwalczania śliskości i odśnieżania:

- 1) samochód ciężarowy (praca z pługiem i posypywarką),
- 2) ciągnik o mocy min. 100 KM (praca z pługiem i posypywarką),
- 3) ciągnik o mocy min. 100 KM (praca z pługiem),
- 4) ciągnik o mocy min. 100 KM (praca z pługiem),
- 5) ładowarka.

Jeden pług odśnieżny oraz posypywarka są sprzętem stanowiącym własność PZD w Pisz i zostały użyczone na podstawie odrębnego porozumienia.

W sytuacjach trudnych do opanowania, np. podczas intensywnych, długotrwałych opadów śniegu, zawiei i zamieci, działania zmierzające do uzyskania przejezdności są wspomagane przez sprzęt ciężki (pług wirnikowy oraz równiarka), będący na wyposażeniu PZD w Pisz oraz w razie potrzeby i istniejących możliwości – przez sprzęt z sąsiednich Obwodów Drogowych, tj. OD Nr 1 w Pisz i OD Nr 3 w Białej Piskiej.

Łączna długość dróg i ulic powiatowych podlegających ZUD w Obwodzie Drogowym Nr 2 w Orzyszu wynosi 97,332 km, więc czas potrzebny na przeprowadzenie skutecznej akcji w warunkach typowych, zimowych zjawisk pogodowych niejednokrotnie wynosi 10 – 12 godzin.

Kolejność odśnieżania jest uzależniona od rozwoju sytuacji pogodowej i bieżącej analizy potrzeb dokonywanej przez koordynującego akcję.

W pierwszej kolejności odśnieżane są ulice w m. Orzysz, a następnie drogi powiatowe:

DK nr 16 (Wierzbiny) – Bemowo Piskie, DK nr 63 – Odoje – Czarne, DK nr 63 – Nowe Guty – DK nr 16, DK Nr 16 – Ublik –DK Nr 63 i pozostałe.

Z roku na rok Powiatowy Zarząd Dróg w Pisz dysponuje lepszym, nowocześniejszym sprzętem co pozwala na szybsze reagowanie i prowadzenie skutecznych akcji zimowego odśnieżania i zwalczania śliskości.

Jesteśmy również otwarci na sugestie i informacje wszelkich instytucji oraz osób fizycznych o stanie dróg lub potrzebie niezwłocznej interwencji, gdyż pomaga nam to w ocenie bieżącej sytuacji.

Informujemy również, że podjęte zostały działania mające na celu zamienne wykonywanie niektórych zadań podczas prowadzenia akcji ZUD na terenie gminy Orzysz – kopia porozumienia w załączeniu.

Wszelkie informacje i zapytania związane z akcją ZUD można kierować pod nr tel.:

516 187 242 – Majster Obwodu Drogowego Nr 2 w Orzyszu P. Damian Czyżewski,

87 423 28 07 – Powiatowy Zarząd Dróg w Pisz.

DYREKTOR
Powiatowego Zarządu Dróg
w Pisz
[Podpis]
mgr inż. Krzysztof Leniec

Załączniki:

1. Standardy ZUD obowiązujące w PZD w Pisz;
2. Drogi powiatowe na terenie gminy Orzysz z podziałem na standardy ZUD;
3. Mapy ZUD – gmina Orzysz;
4. Kopia porozumienia w sprawie wspólnych działań dot. ZUD.

Otrzymują:

1. Adresat;
2. Aa.

Sporządził:

Maciej Listowski – Inspektor
tel.: 516 187 239
e-mail: m.listowski@pzd.pisz.pl

Standardy ZUD

Standard	Opis stanu utrzymania drogi dla danego standardu	Dopuszczalne odstępstwa od standardu z określeniem czasu w jakim skutki danego zjawiska atmosferycznego powinny być usunięte (zlikwidowane)	
		po ustaniu opadów śniegu	od stwierdzenia występowania zjawiska atmosferycznego przez kierującego zimowym utrzymaniem lub powzięcia przez niego uwiarygodnionych informacji o jego wystąpieniu
1	2	3	4
IV	Jezdnia odśnieżona na całej szerokości. Jezdnia posypana na odcinkach decydujących o możliwości ruchu.	- luźny 8 godz. - zajeżdżony występuje - języki śnieżne występują - zasy do 8 godz. Dopuszcza się przerwy w komunikacji do 8 godz.	W miejscach wyznaczonych: - gołoledź 8 godz. - śliskość pośniegowa 10 godz. - lodowica 8 godz.
V	Jezdnia odśnieżona, w miejscach zasp odśnieżony co najmniej jeden pas ruchu z wykonaniem mijanek. Jezdnia posypana na odcinkach decydujących o możliwości ruchu	- luźny 16 godz. - zajeżdżony występuje - nabój śnieżny występuje - zasy występują do 24 godz. Dopuszcza się przerwy w komunikacji do 24 godz.	W miejscach wyznaczonych: - gołoledź 8 godz. - śliskość pośniegowa występuje
VI	Jezdnia zaśnieżona. Prowadzi się interwencyjne odśnieżanie w zależności od potrzeb. Jezdnie posypane po odśnieżaniu w miejscach wyznaczonych przez PZD	- luźny występuje - zajeżdżony występuje - nabój śnieżny występuje - zasy występują do 48 godz. Dopuszcza się przerwy w komunikacji do 48 godz.	W miejscach wyznaczonych: - wszystkie rodzaje śliskości po odśnieżaniu

Wykaz dróg i ulic powiatowych administrowanych przez PZD w Pisz

wg standardów ZUD na terenie gminy Orzysz

Lp.	Nr drogi	Przebieg drogi	IV Standard [km]	V Standard [km]	VI Standard [km]	Nie utrzymywane [km]
1	2	3	4	5	6	7
2	1696N	Mikołajki – Łuknajno – Tuchlin – DK Nr 16 – stacja Tuchlin		2,622		
3	1698N	DK Nr 16 (Drozdowo) – Cierzpięty – Ublík – DK Nr 63		8,574	3,934	
4	1700N	DP Nr 1720N – Pianki – DK Nr 63		3,825		
5	1702N	DK Nr 63 – Odoje – Czarne – gr. pow.		6,329		1,239
6	1704N	DK Nr 16 – Strzelniki – DP Nr 1861N (Rostki Skomackie)		4,481		
7	1708N	DK Nr 63 – Bielskie – Konopki Małe		0,193		
8	1720N	DK Nr 63 (Miłki) – Cierzpięty – DK Nr 63 (Orzysz)	0,447	11,464		
9	1843N	DK Nr 16 – stacja kolejowa Dąbrówka		1,154		
10	1845N	Chmielewo – Dziubiele		1,860		
11	1847N	DP Nr 1696N – DK Nr 16		2,206		
12	1849N	DK Nr 16 (Okartowo – Tartak) – Nowe Guty – DK Nr 63		7,045		
13	1855N	DP Nr 1853N (Talki) – Czarne		0,00		1,024

14	1861N	Skomack Wielki – Rostki Skomackie – DP Nr 1865N		6,877	
15	1863N	DP Nr 1861N (Rostki Skomackie) – DK Nr 16		1,925	
16	1865N	Skomack Wielki – Ogródek – DK Nr 16 (Klasy)		5,760	
17	1867N	DK Nr 16 (Wierzbiny) – Drygały – DP Nr 1680N (Skarżyn)		7,986	
18	4656N	Orzysz –ul. Kolejowa	0,216		
19	4658N	Orzysz –ul. Oś. Robotnicze	0,771		
20	4660N	Orzysz –ul. Wyzwolenia	1,346		
21	4664N	Orzysz –ul. Polna		0,310	0,269
22	4668N	Orzysz –ul. Moniuszki		0,312	0,110
Razem:			2,780	75,536	4,313
			87,549		
					4,920

Mapa

sieci dróg powiatowych
podlegających zimowemu utrzymaniu
w sezonie 2023/2024

LEGENDA

Drogi krajowe

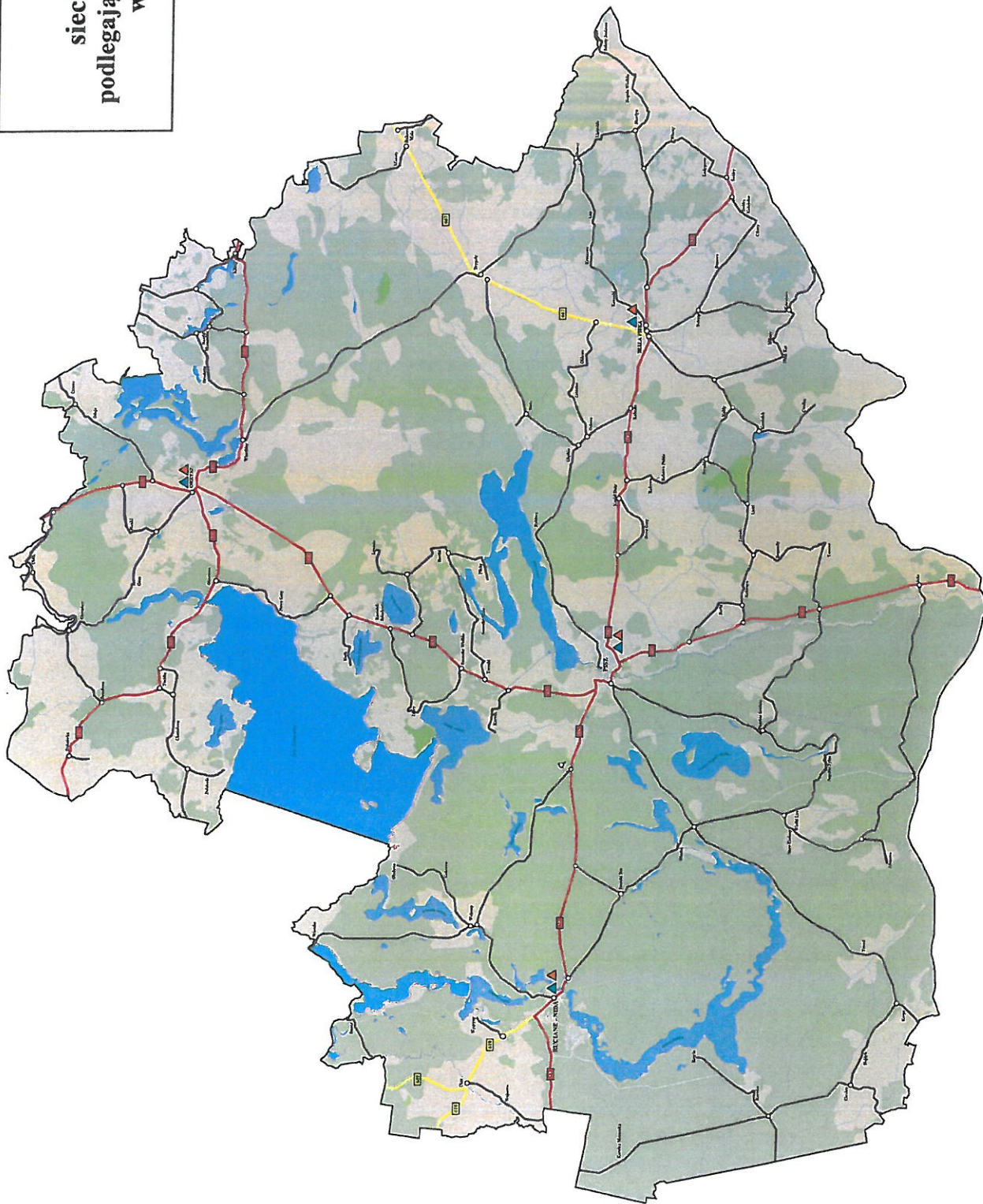
Drogi wojewódzkie

Drogi powiatowe

Bazy sprzętu

Składowiska piasku i soli

Skrzyżowania z drogami wyższych
lub tej samej kategorii



Mapa ZUD - Orzysz

IV Standard

V Standard

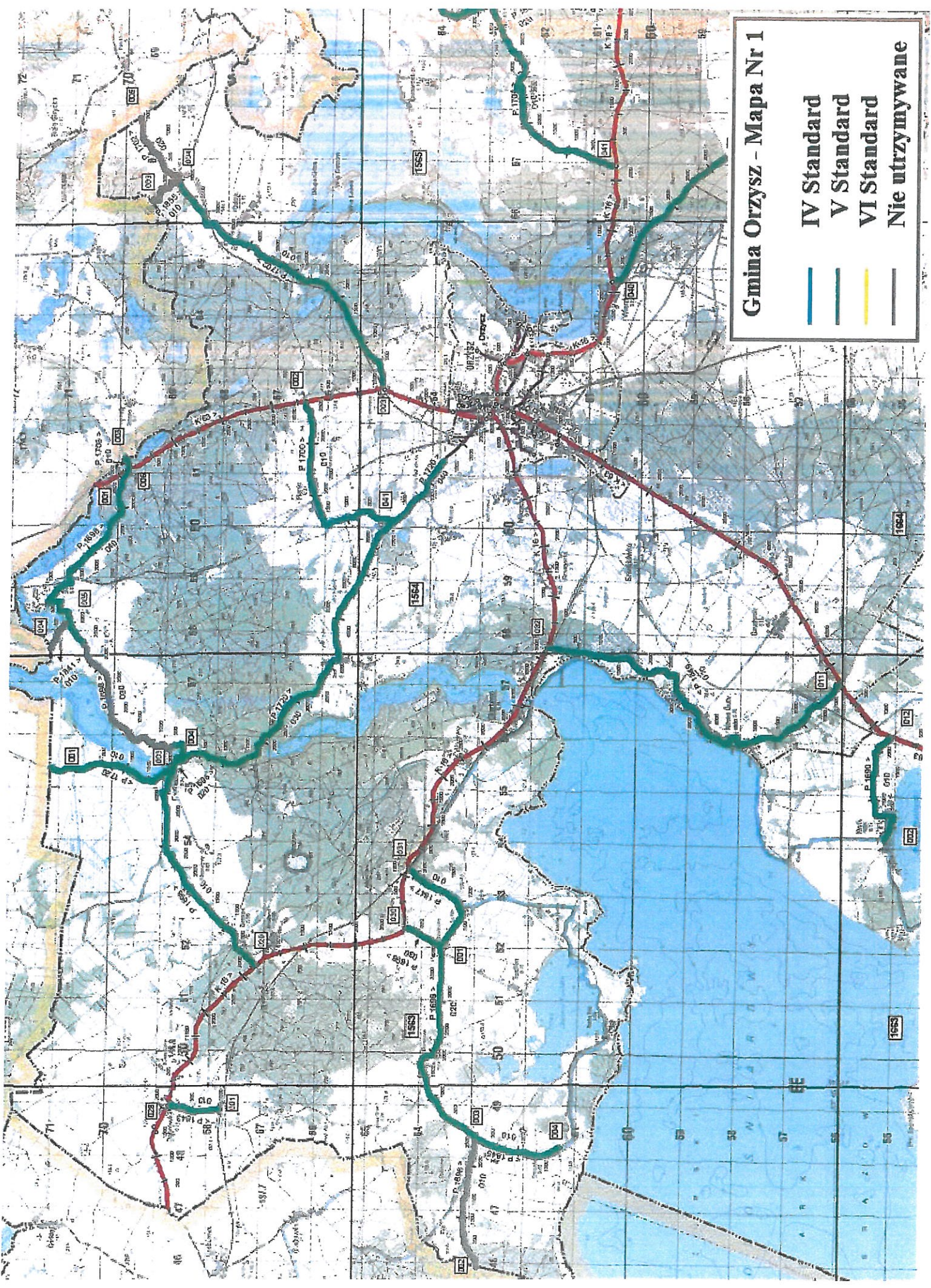
VI Standard

Nie utrzymywane



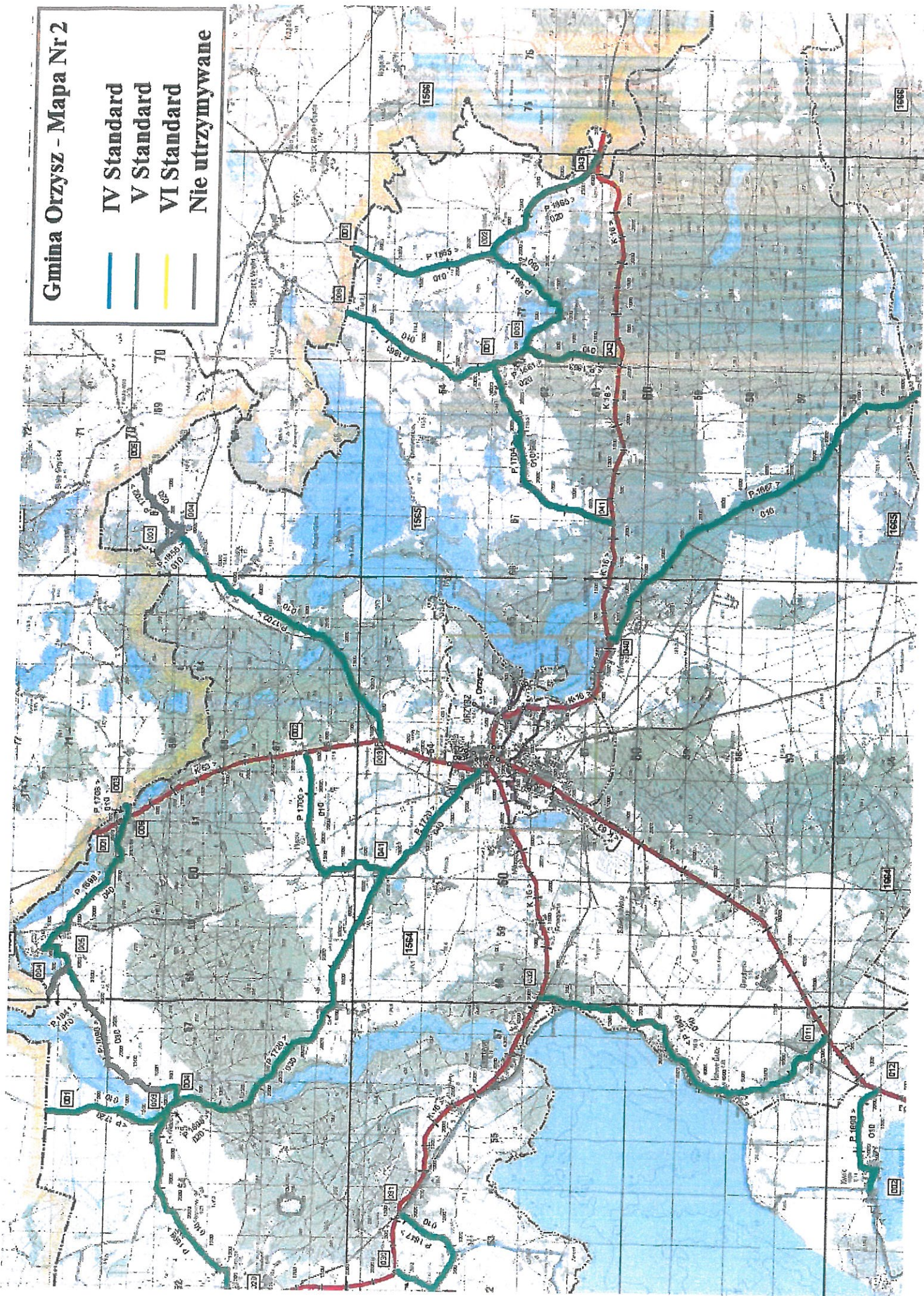
Gmina Orzysz - Mapa Nr 1

- IV Standard
- V Standard
- VI Standard
- Nie utrzymywane



Gmina Orzysz - Mapa Nr 2

- IV Standard
- V Standard
- VI Standard
- Nie utrzymywane



POROZUMIENIE

Zawarte w dniu 21-11-2023 r. pomiędzy Zarządcami Dróg:

1. Burmistrzem Orzysza – **Zbigniewem Włodkowskim** – Zarządcą dróg gminnych w Gminie Orzysz, a
2. Dyrektorem Powiatowego Zarządu Dróg w Pisz – **Krzysztofem Leńcem**

w sprawie zimowego utrzymania dróg gminnych i powiatowych w Gminie Orzysz w okresie od 21.11.2023 do 15.03.2024r.

Korzystając ze skutecznych i ekonomicznie uzasadnionych doświadczeń współpracy w minionych sezonach zimowych uzgodniono zmianę działań na drogach wg niżej załączonego wykazu:

Lp	Zimowe utrzymanie drogi powiatowej przez Gminę Orzysz	mb
1	Miejscowość Dąbrówka (przez wieś)	1150
2	Dziubiele Małe (dr nr 1696N)	1316
3	Ul. Kolejowa	216
4	Ul. Osiedle Robotnicze	771
5	Ul. Wyzwolenia	1106
6	Ul. Polna	240
7	Ul. Moniuszki	180
8	Ul. Mickiewicza	372
łącznie:		5351

Lp	Zimowe utrzymanie drogi gminnej przez Powiatowy Zarząd Dróg w Pisz	mb
1	Ul. Kajki	472
2	Ul. Zielona	314
3	Ul. Ratuszowa	391
4	Ul. Słowackiego (od ul. Zielonej do ul. Kajki)	112
5	Ul. Wierzbńska	940
6	Ul. 1-go Maja	570
7	Ul. Leśna	850
8	Ul. Kolejowa	550
9	Ul. Kanałowa	987
10	Ul. Ogrodowa	160
łącznie:		5346

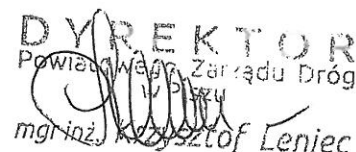
Zarządcy dróg jednomyślnie wyrazili potrzebę wsparcia się nawzajem dysponowanym sprzętem i zasobami ludzkimi do zwalczania śliskości i usuwania śniegu z nawierzchni dróg i chodników. Dzięki zintegrowanym działaniom, czas reakcji i skuteczność działań stają się korzystniejsze dla każdej ze stron, przy zaangażowaniu porównywalnych kosztów.

Strony zobowiążą dysponentów sprzętu (dyżurnych) do starannego prowadzenia „Dzienników Pracy Sprzętu” oraz kierowców do starannego wypełniania Kart Drogowych.

Burmistrz Orzysza


BURMISTRZ
mgr Zbigniew Włodkowski

Dyrektor PZD w Pisz


DYREKTOR
Powiatowego Zarządu Dróg
w Pisz
mgr inż. Krzysztof Leńca