

**UCHWAŁA NR LXVII/513/23  
RADY MIEJSKIEJ W ORZYSZU**

z dnia 31 października 2023 r.

**w sprawie przebiegu drogi gminnej 173510N - ul. Leśna w Orzyszu**

Na podstawie art. 18 ust. 2 pkt. 15 ustawy z dnia 8 marca 1990 r. o samorządzie gminnym (tj. Dz. U. z 2023 r., poz. 40 z późn. zm.) oraz art. 7 ust. 3 ustawy z dnia 21 marca 1985 r. o drogach publicznych (tj. Dz. U. z 2023 r., poz. 645 z późn. zm.), po uzyskaniu pozytywnej opinii Zarządu Powiatu w Pieszku wyrażonej w uchwale nr 80/198/2023 z dnia 16 października 2023 r. w sprawie zaopiniowania propozycji zmiany przebiegu drogi gminnej nr 173510N, ul. Leśna w Orzyszu uzupełnieniu w/w drogi o działkę o nr 51/8, obręb: Orzysz, Rada Miejska w Orzyszu uchwala, co następuje:

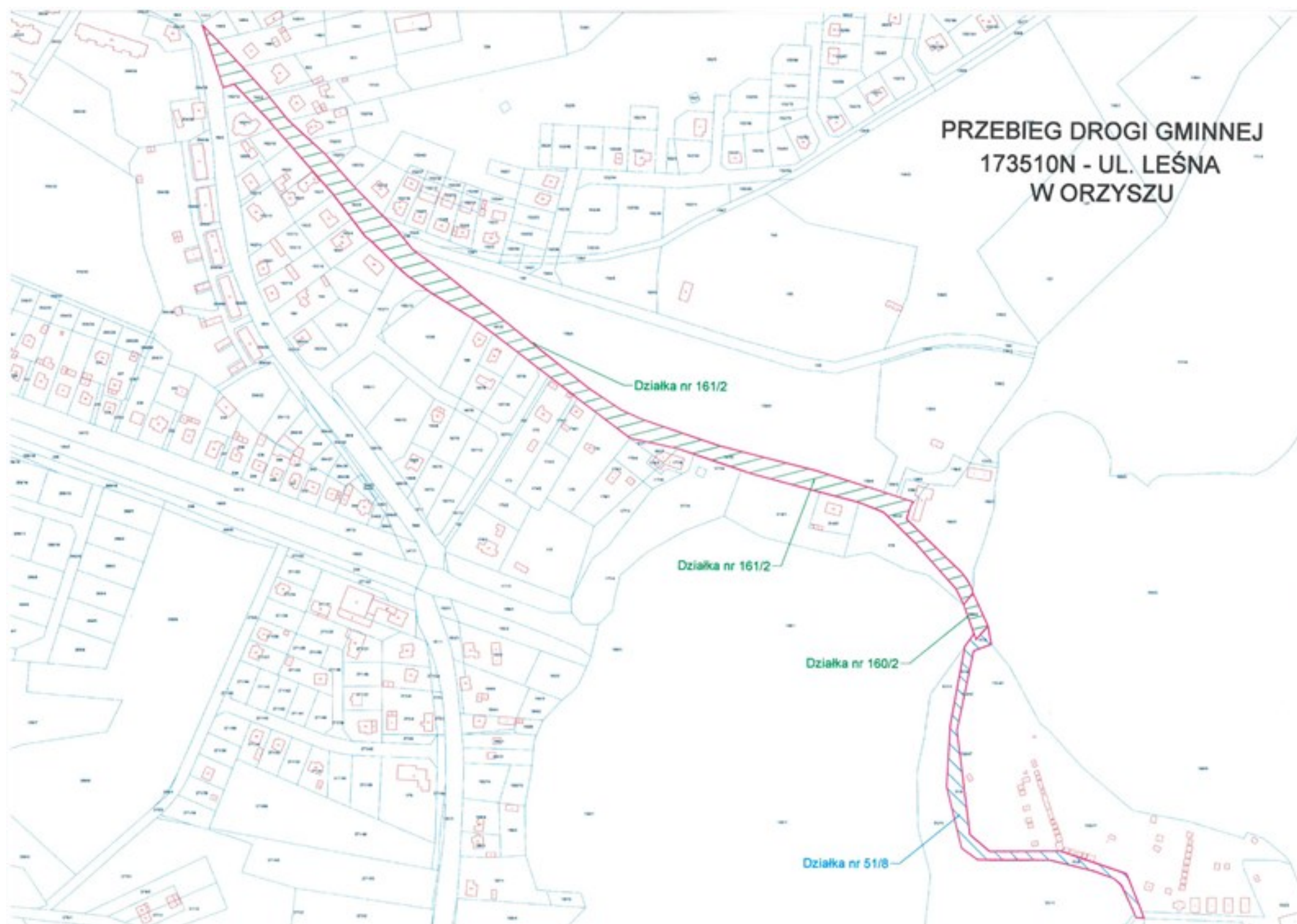
**§ 1.** Zmienić istniejący przebieg drogi gminnej 173510N – ul. Leśna w Orzyszu poprzez włączenie części drogi niezaliczonej do kategorii publicznej i ustalić jej przebieg zgodnie z załącznikiem graficznym, będącym integralną częścią niniejszej uchwały.

**§ 2.** Wykonanie uchwały powierza się Burmistrzowi Orzysza.

**§ 3.** Uchwała wchodzi w życie po upływie 14 dni od ogłoszeniu w Dzienniku Urzędowym Województwa Warmińsko-Mazurskiego.

Przewodnicząca Rady

**Anna Pilarczyk**



### **Uzasadnienie**

Zgodnie z art. 7 ust. 3 ustawy z dnia 21 marca 1985 r. o drogach publicznych (j.t. Dz. U. z 2023 r., poz. 645 z późn. zm.), ustalenie przebiegu istniejących dróg gminnych następuje w drodze uchwały rady gminy. Burmistrz Gminy Orzysz, zwrócił się z wnioskiem o wydanie stosownej opinii przez Zarząd Powiatu Piskiego, który Uchwałą nr 80/198/2023 z dnia 16 października 2023 r. wydał opinię pozytywną.

Zmiana przebiegu drogi gminnej nr 173510N (ul. Leśna) podyktowana jest planowanym wykonaniem przebudowy drogi na działce o nr geodezyjnym 51/8, obręb Orzysz z możliwością uzyskania dofinansowaniem ze środków zewnętrznych.

Ustalenie nowego przebiegu drogi gminnej nr 173510N ul. Leśna w Orzyszu zgodnie z przebiegiem określonym na załączniku mapowym, pozwoli na stworzenie ciągu drogowego stanowiącego uzupełnienie sieci dróg służących miejscowym potrzebom oraz mającego znaczenie lokalne.