



Pisz, dnia 09 stycznia 2023 r.

Rada Miejska w Orzyszu
ul. Rynek 3, 12-250 Orzysz

PZD.0702.3.2023.ZK

W odpowiedzi na pismo znak: WRM.0002.01.2023.API z dnia 04 stycznia 2023 r. dotyczące zimowego utrzymania dróg gminnych i powiatowych na terenie gminy Orzysz, Powiatowy Zarząd Dróg w Pisz informuje:

Wykonywaniem usług związanych z zimowym utrzymaniem dróg powiatowych na terenie gminy Orzysz zajmuje się firma:

TRANS – MAR Usługi Ziemno – Sprzętowo – Handlowe
Marcin Jórzak
Pianki 35, 12-250 Orzysz

Została ona wyłoniona w postępowaniu Nr PZD.3210.15.2022 przeprowadzonym w trybie podstawowym bez przeprowadzenia negocjacji w oparciu o przepisy ustawy z dnia 11 września 2019 r. Prawo zamówień publicznych (tekst jedn. Dz. U. z 2022 r., poz. 1710 z późn. zm.).

Przedmiotowe zamówienie obejmuje:

- 1) odsnieżanie dróg i ulic;
- 2) zwalczanie śliskości nawierzchni dróg i ulic;
- 3) zapewnienie dyspozycyjności pracowników wykonawcy odpowiedzialnych za wykonanie usługi, w czasie nie dłuższym niż 1 godz. (lub innym określonym w konkretnej ofercie stanowiącej załącznik do umowy z Wykonawcą) od chwili otrzymania informacji o konieczności rozpoczęcia akcji na drodze.

Wykonywanie usług związanych z zimowym utrzymaniem dróg odbywa się zgodnie z poleceniami osoby koordynującej akcję zimowego utrzymania – Majstra Obwodu Drogowego Nr 2 w Orzyszu – P. Damiana Czyżewskiego.

Firma TRANS – MAR dysponuje następującym sprzętem do zwalczania śliskości i odsnieżania:

- 1) samochód ciężarowy (praca z pługiem i posypywarką),
- 2) ciągnik o mocy min. 100 KM (praca z pługiem i posypywarką),
- 3) ciągnik o mocy do 80 KM (praca z pługiem i posypywarką),
- 4) ciągnik o mocy min. 100 KM (praca z pługiem),
- 5) ładowarka.

Jeden pług odśnieżny oraz posypywarka są sprzętem stanowiącym własność PZD w Piszcu i zostały użyczone na podstawie odrębnego porozumienia.

W sytuacjach trudnych do opanowania, np. podczas intensywnych, długotrwałych opadów śniegu, zawiei i zamieci, działania zmierzające do uzyskania przejezdności są wspomagane przez sprzęt ciężki (pług wirnikowy oraz równiarka), będący na wyposażeniu PZD w Piszcu oraz w razie potrzeby i istniejących możliwości – przez sprzęt z sąsiednich Obwodów Drogowych, tj. OD Nr 1 w Piszcu i OD Nr 3 w Białej Piskiej.

Łączna długość dróg i ulic powiatowych podlegających ZUD w Obwodzie Drogowym Nr 2 w Orzyszu wynosi 97,332 km, więc czas potrzebny na przeprowadzenie skutecznej akcji w warunkach typowych, zimowych zjawisk pogodowych niejednokrotnie wynosi 10 – 12 godzin.

Kolejność odśnieżania jest uzależniona od rozwoju sytuacji pogodowej i bieżącej analizy potrzeb dokonywanej przez koordynującego akcję.

W pierwszej kolejności odśnieżane są ulice w m. Orzysz, a następnie drogi powiatowe:

DK nr 16 (Wierzbiny) – Bemowo Piskie – Drygały, DK nr 63 – Odoje – Czarne, DK nr 63 – Nowe Guty – DK nr 16, DK Nr 16 – Ublik – DK Nr 63 i pozostałe.

Z roku na rok Powiatowy Zarząd Dróg w Piszcu dysponuje lepszym, nowocześniejszym sprzętem co pozwala na szybsze reagowanie i prowadzenie skutecznych akcji zimowego odśnieżania i zwalczania śliskości.

Jesteśmy również otwarci na sugestie i informacje wszelkich instytucji oraz osób fizycznych o stanie dróg lub potrzebie niezwłocznej interwencji, gdyż pomaga nam to w ocenie bieżącej sytuacji.

Informujemy również, że podjęte zostały działania mające na celu zamienne wykonywanie niektórych zadań podczas prowadzenia akcji ZUD na terenie gminy Orzysz – kopia porozumienia w załączeniu.

Wszelkie informacje i zapytania związane z akcją ZUD można kierować pod nr tel.:

516 187 242 – Majster Obwodu Drogowego Nr 2 w Orzyszu P. Damian Czyżewski,

87 423 28 07 – Powiatowy Zarząd Dróg w Piszcu.

DYREKTOR
Powiatowego Zarządu Dróg
w Piszcu
mgr inż. Leszek Skolimowski

Załączniki:

1. Standardy ZUD obowiązujące w PZD w Piszcu;
2. Drogi powiatowe na terenie gminy Orzysz z podziałem na standardy ZUD;
3. Mapy ZUD – gmina Orzysz;
4. Kopia porozumienia w sprawie wspólnych działań dot. ZUD.

Otrzymują:

1. Adresat;
2. Aa.

Sporządził:

Krzysztof Zadroga – Kierownik Działu Technicznego
tel.: 516 187 244; 516 187 245
e-mail: k.zadroga@pzd.pisz.pl

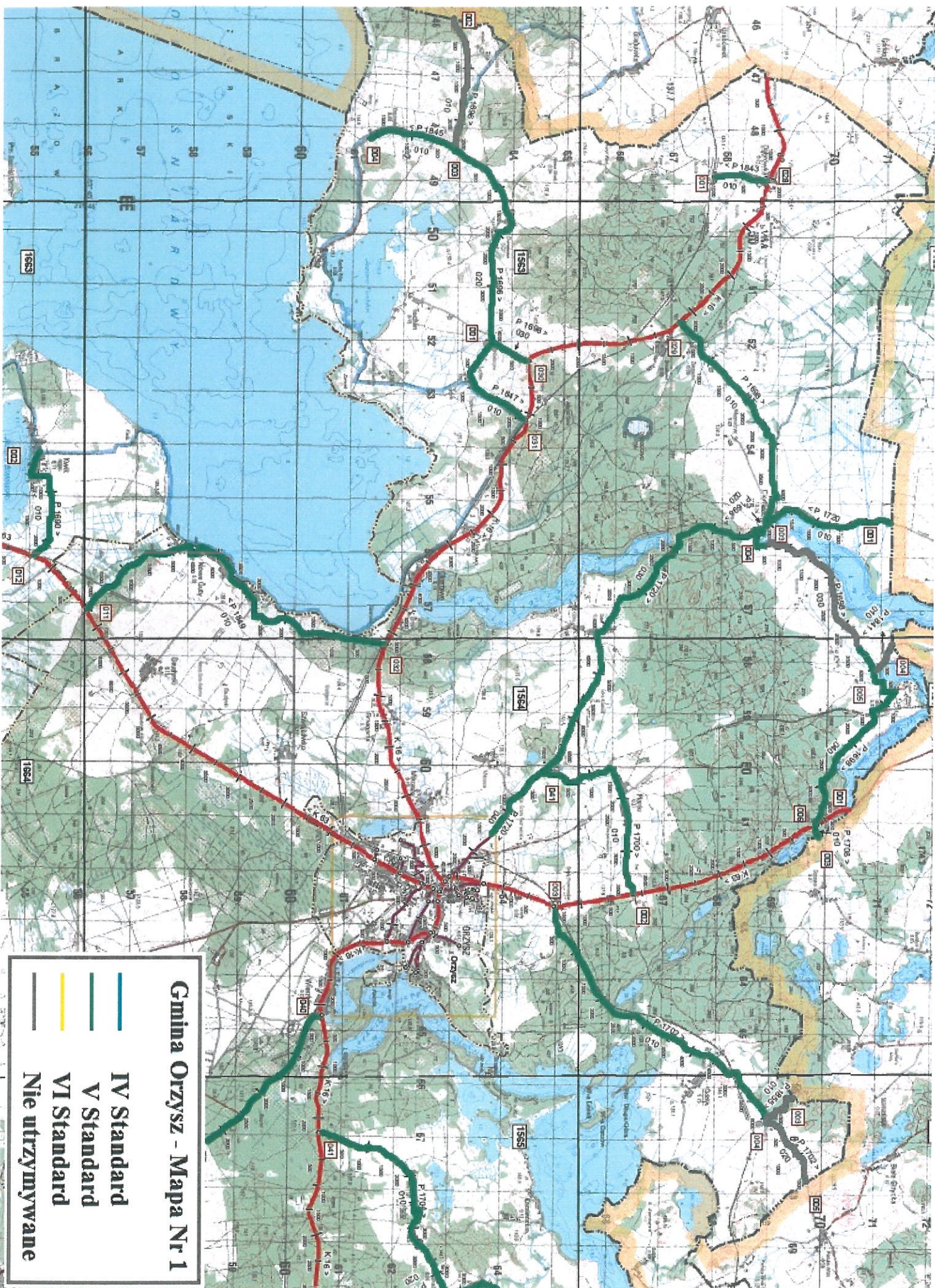
Zasady odśnieżania i usuwania gołoledzi na drogach

Standard	Opis stanu utrzymania drogi dla danego standardu	Dopuszczalne odstępstwa od standardu z określeniem czasu w jakim skutki danego zjawiska atmosferycznego powinny być usunięte (zlikwidowane)	
		po ustaniu opadów śniegu	od stwierdzenia występowania zjawiska atmosferycznego przez kierującego zimowym utrzymaniem lub powzięcia przez niego uwiarygodnionych informacji o jego wystąpieniu
1	2	3	4
IV	Jezdnia odśnieżona na całej szerokości. Jezdnia posypana na odcinkach decydujących o możliwości ruchu.	- luźny 8 godz. - zajeżdżony występuje - języki śnieżne występują - zaspy do 8 godz. Dopuszcza się przerwy w komunikacji do 8 godz.	W miejscach wyznaczonych: - gołoledź 8 godz. - śliskość pośniegowa 10 godz. - lodowica 8 godz.
V	Jezdnia odśnieżona, w miejscach zasp odśnieżony co najmniej jeden pas ruchu z wykonaniem mijanek. Jezdnia posypana na odcinkach decydujących o możliwości ruchu	- luźny 16 godz. - zajeżdżony występuje - nabój śnieżny występuje - zaspy występują do 24 godz. Dopuszcza się przerwy w komunikacji do 24 godz.	W miejscach wyznaczonych: - gołoledź 8 godz. - śliskość pośniegowa występuje
VI	Jezdnia zaśnieżona. Prowadzi się interwencyjne odśnieżanie w zależności od potrzeb. Jezdnie posypane po odśnieżaniu w miejscach wyznaczonych przez PZD	- luźny występuje - zajeżdżony występuje - nabój śnieżny występuje - zaspy występują do 48 godz. Dopuszcza się przerwy w komunikacji do 48 godz.	W miejscach wyznaczonych: - wszystkie rodzaje śliskości po odśnieżaniu

**Wykaz dróg i ulic powiatowych administrowanych przez PZD
w Piszu wg standardów ZUD na terenie gminy Orzysz**

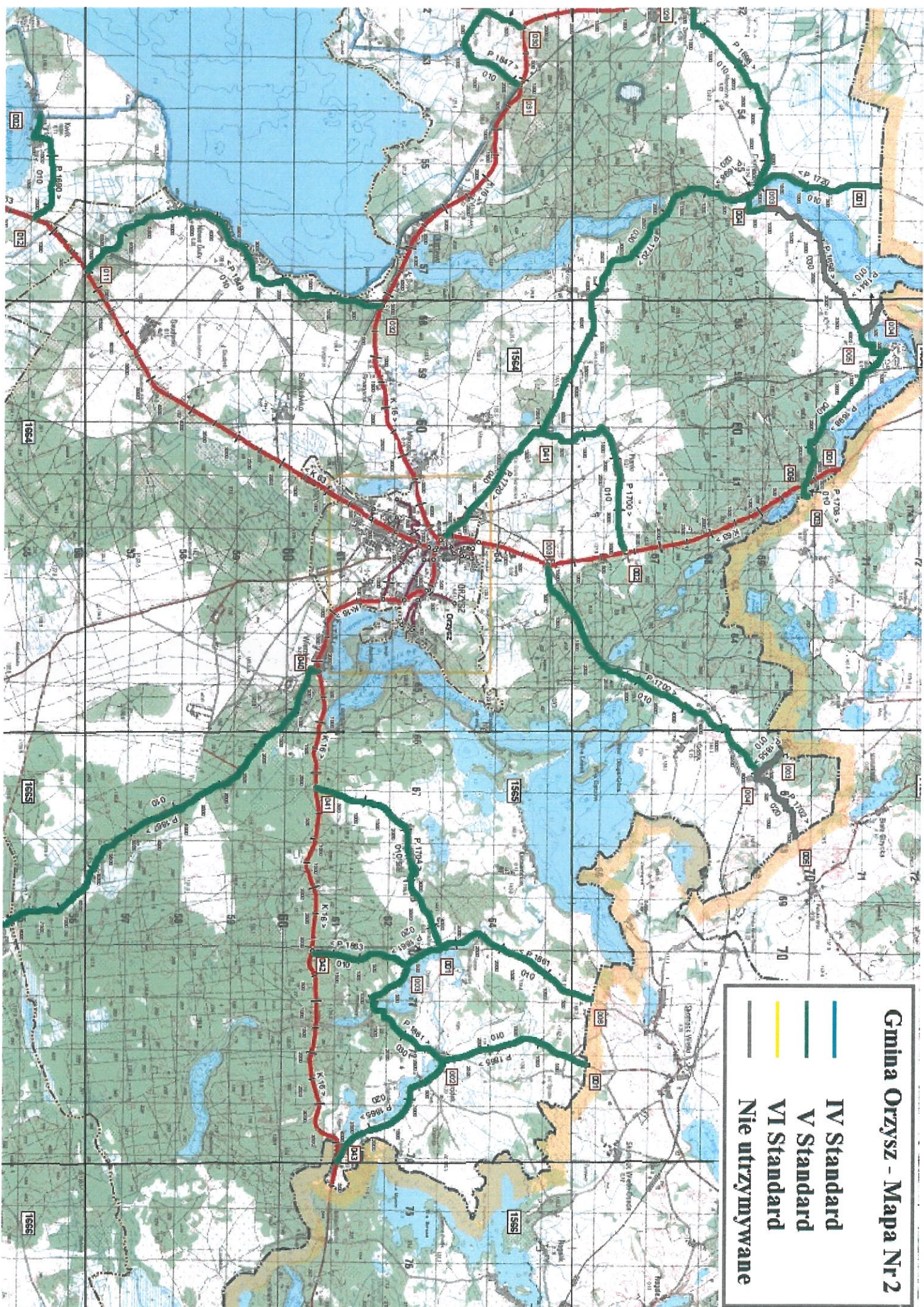
Lp.	Nr drogi	Przebieg drogi	IV Standard [km]	V Standard [km]	VI Standard [km]	Nie utrzymywane [km]
1	2	3	4	5	6	7
1	1690N	Kwik – DK Nr 63		2,622		
2	1696N	Mikołajki – Łuknajno – Tuchlin – DK Nr 16 – stacja Tuchlin		5,235		2,657
3	1698N	DK Nr 16 (Drozdowo) – Cierpięty – Ublik – DK Nr 63		8,574	3,934	
4	1700N	DP Nr 1720N – Pianki – DK Nr 63		3,825		
5	1702N	DK Nr 63 – Odoje – Czarne – gr. pow.		6,329		1,239
6	1704N	DK Nr 16 – Strzelniki – DP Nr 1861N (Rostki Skomackie)		4,481		
7	1708N	DK Nr 63 – Bielskie – Konopki Małe		0,193		
8	1720N	DK Nr 63 (Miłki) – Cierpięty – DK Nr 63 (Orzysz)	0,447	11,464		
9	1843N	DK Nr 16 – stacja kolejowa Dąbrówka		1,154		
10	1845N	Chmielewo – Dziubiele		1,860		
11	1847N	DP Nr 1696N – DK Nr 16		2,206		
12	1849N	DK Nr 16 (Okartowo – Tartak) – Nowe Guty – DK Nr 63		7,045		
13	1855N	DP Nr 1853N (Talki) – Czarne		0,00		1,024

14	1861N	Skomack Wielki – Rostki Skomackie – DP Nr 1865N		6,877		
15	1863N	DP Nr 1861N (Rostki Skomackie) – DK Nr 16		1,925		
16	1865N	Skomack Wielki – Ogródek – DK Nr 16 (Klusy)		5,760		
17	1867N	DK Nr 16 (Wierzbiny) – Drygały – DP Nr 1680N (Skarżyn)		15,147		
18	4656N	Orzysz –ul. Kolejowa	0,216			
19	4658N	Orzysz –ul. Oś. Robotnicze	0,771			
20	4660N	Orzysz –ul. Wyzwolenia	1,346			
21	4664N	Orzysz –ul. Polna		0,310	0,269	
22	4668N	Orzysz –ul. Moniuszki		0,312	0,110	
Razem:			2,780	85,319	4,313	4,920
			97,332			



Gmina Orzysz - Mapa Nr 1

- IV Standard
- V Standard
- VI Standard
- Nie utrzymywane



Gmina Orzysz - Mapa Nr 2

- IV Standard
- V Standard
- VI Standard
- Nie utrzymane

- Mapa ZUD - Orzysz**
- IV Standard
 - V Standard
 - VI Standard
 - Nie utrzymywane



POROZUMIENIE

zawarte w dniu 9 grudnia 2022 r. pomiędzy Zarządcami Dróg:

1. Burmistrzem Orzysza - Zbigniewem Włodkowskim

Zarządcą Dróg Gminnych w Gminie Orzysz

a

2. Leszkiem Skolimowskim - Dyrektorem Powiatowego Zarządu Dróg w Pisz

w sprawie zimowego utrzymania dróg gminnych i powiatowych w Gminie Orzysz

Korzystając ze skutecznych i ekonomicznie uzasadnionych doświadczeń współpracy w minionych sezonach zimowych, uzgodniono zamianę działań na drogach wg niżej załączonego wykazu:

I. Gmina Orzysz zobowiązuje się do zimowego utrzymania drogi powiatowej:

1. miejscowość Dąbrówka (przez wieś) - 1150 mb

2. Dr Nr 1696N (Dziubiele Małe) - 1316 mb

oraz chodników przy ulicach powiatowych w Orzyszu:

3. ul. Kolejowa - 216 mb

4. ul. Osiedle Robotnicze - 771 mb

5. ul. Wyzwolenia - 1106 mb

6. ul. Polna - 240 mb

7. ul. Moniuszki - 180 mb

8. ul. Mickiewicza - 372 mb / **łącznie 5351 mb**

II. Powiatowy Zarząd Dróg w Pisz zobowiązuje się do zimowego utrzymania nawierzchni na ulicach gminnych:

1. ul. Kajki - 472 mb

2. ul. Zielona - 314 mb

3. ul. Ratuszowa - 391 mb

4. ul. Słowackiego (od ul. Zielonej do ul. Kajki) - 112 mb

5. ul. Wierzbńska - 940 mb

6. ul. 1-go Maja - 570 mb

7. ul. Leśna - 850 mb

8. ul. Kolejowa - 550 mb

9. ul. Kanałowa - 987 mb

9. ul. Ogrodowa 160 mb / **łącznie 5346 mb**

Zarządcy dróg jednomyślnie wyrazili potrzebę wsparcia się nawzajem dysponowanym sprzętem i zasobami ludzkimi do zwalczania śliskości i usuwania śniegu z nawierzchni dróg i chodników. Dzięki zintegrowanym działaniom, czas reakcji i skuteczność działań stają się korzystniejsze dla każdej ze stron, przy zaangażowaniu porównywalnych kosztów.

Strony zobowiążą dysponentów sprzętu (dyżurnych) do starannego prowadzenia "Dzienników Pracy Sprzętu" oraz kierowców do starannego wypełniania Kart Drogowych.

1. Burmistrz Orzysza

BURMISTRZ

mgr Zbigniew Włodkowski

Gmina Orzysz

ul. Rynek 3, 12-250 Orzysz
NIP: 849-15-04-380 REGON: 790671515

2. Dyrektor PZD w Pisz

DYREKTOR
Powiatowego Zarządu Dróg
w Pisz

POWIATOWY ZARZĄD DRÓG
w Pisz
ul. Czerniewskiego 6
tel. 87 423 28 07, fax 87 423 24 22
NIP 849-14-11-804 REGON 790670010

KIEROWNIK
DZIAŁU TECHNICZNEGO
inż. Krzysztof Jędrzoga

Za zgodność z oryginałem

Pisz, dn. 2023-01-05