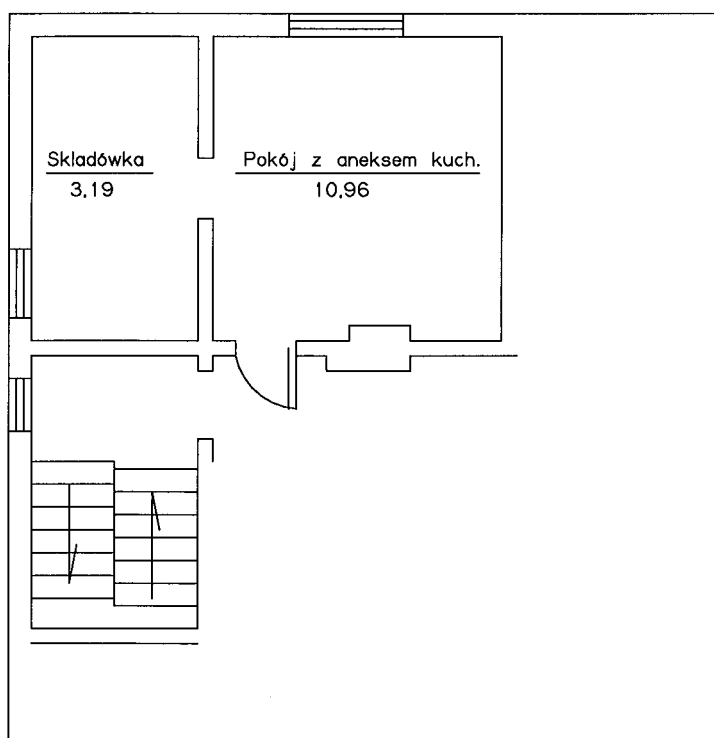


Inwentaryzacja uproszczona

Lokal mieszkalny

Orzysz, ul. Elcka 43 m 9

rzut poziomy poddasza



Powierzchnia użytkowa lokalu: 14,15 m²

Powierzchnia przynależnej piwnicy: 3,90 m²

Liczba lokali w budynku: 9

Wysokość pomieszczeń: 2,50 m

Instalacje: elektryczność, woda, kanalizacja

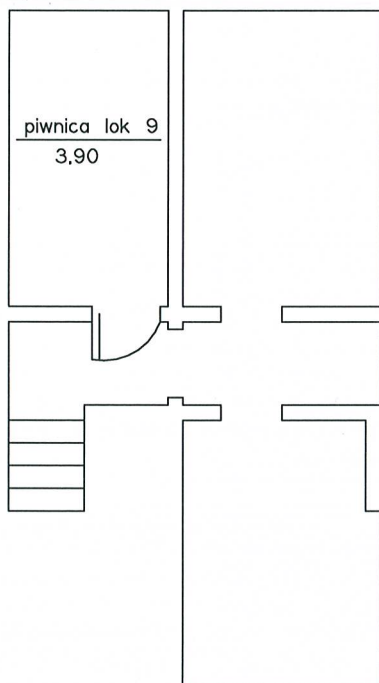
okal spełnia wymogi dla samodzielnego lokalu mieszkalnego.

Inwentaryzacja uproszczona

Budynek wielorodzinny

Orzysz, ul. Elcka 43

szkic rozmieszczenia piwnic przynależnych



Wysokosc pomieszczen: 1.90 m

RECZOWNYCA MAJATKOWA
KRZYSZTOF