

Inwentaryzacja uproszczona 1: 100

Lokal mieszkalny

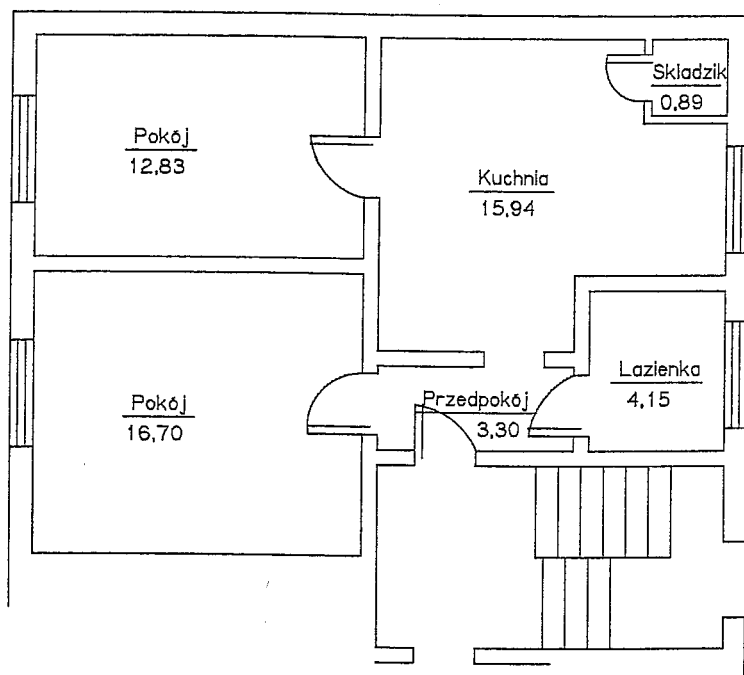
Adres: Orzysz, ul. Wojska Polskiego 50 m 4

Położenie: I piętro

Ilość lokali w budynku: 4

Powierzchnia użytkowa lokalu: 53,81 m²

Powierzchnia użytkowa przynależnej piwnicy: 9,54 m²
rzut poziomy



Wysokość pomieszczeń - 2,50 m²

Instalacje: wodna, kanalizacyjna, elektryczna, ogrzewanie piecowe

WZNAWCA M.A.

Szkic rozmieszczenia pomieszczen

Piwnice przynależne w budynku mieszkalnym

Orzysz, ul. Wojska Polskiego 50

