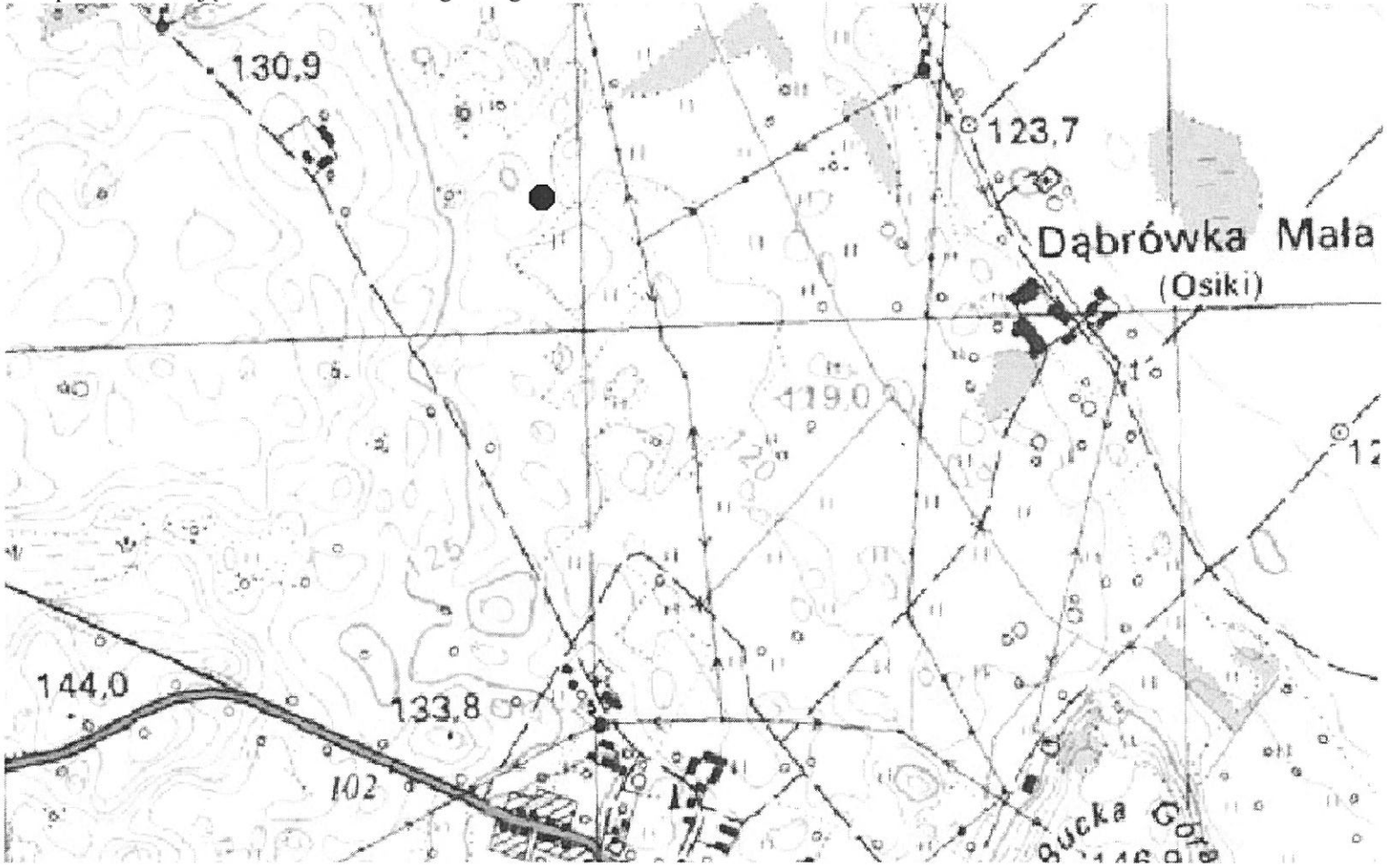
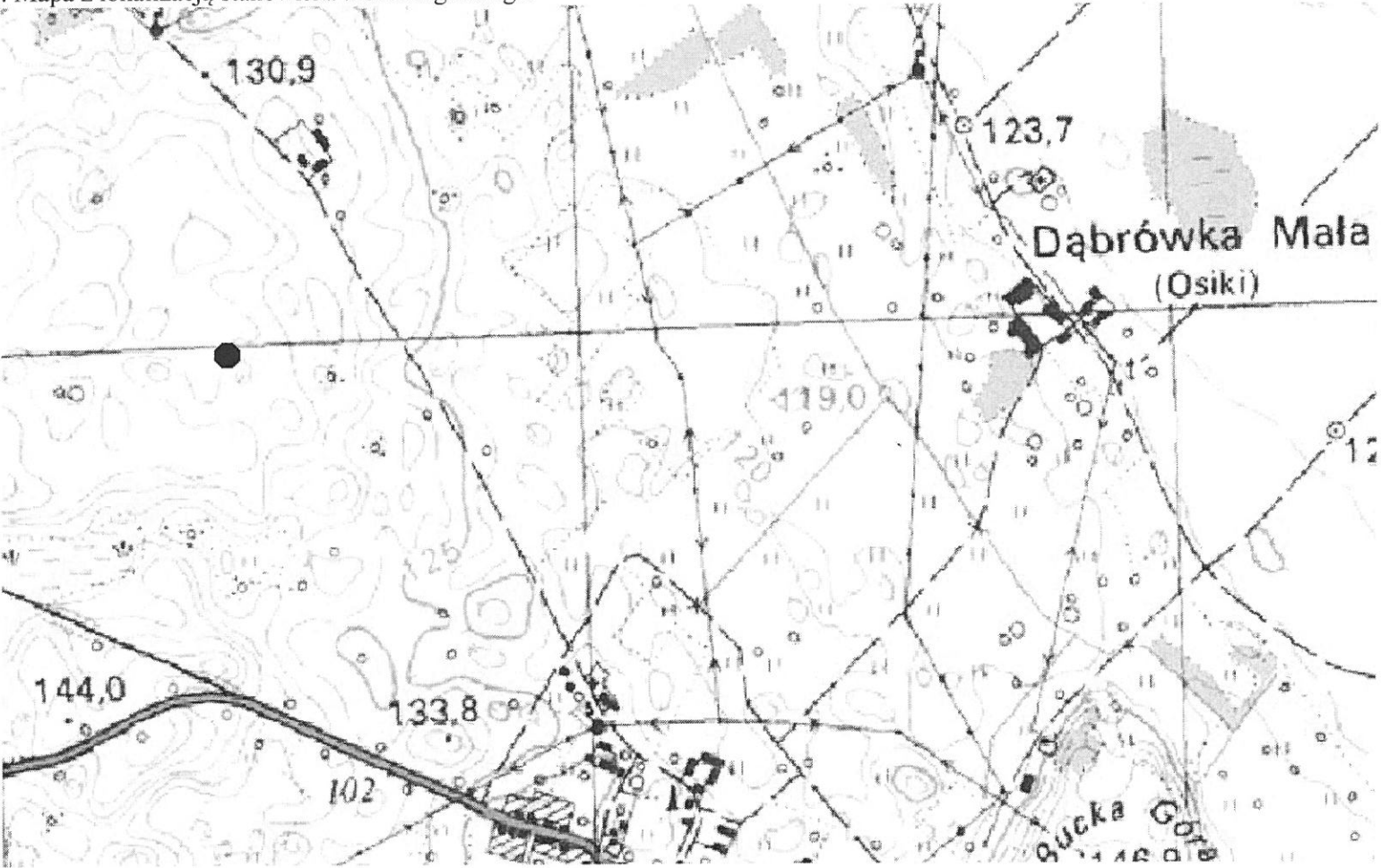


GEZ NR A-60		KARTA ADRESOWA GMINNEJ EWIDENCJI ZABYTKÓW		3. Miejscowość: DĄBRÓWKA	
1. Zabytek: 1/ ślad osadnictwa, 2/ ślad osadnictwa		2. Czas powstania: 1/ starożytność, 2/ średniowiecze			
8. Mapa z lokalizacją stanowiska archeologicznego:				4. Adres: AZP 22-73, st. XVIII/96	
				5. Przynależność administracyjna: województwo: warmińsko-mazurskie powiat: piski gmina: Orzysz	
				6. Formy ochrony: Rejestr zabytków: nie MPZP:	
				7. Opracowanie karty (autor, data i podpis): Dr hab. Maciej Karczewski, 12.12.2015 r. (na podstawie materiałów z archiwum WUOZ; lokalizacja, określenie funkcji i chronologii stanowiska podana za autorem badań)	

GEZ NR A-61	KARTA ADRESOWA GMINNEJ EWIDENCJI ZABYTKÓW		3. Miejscowość: <h1>DĄBRÓWKA</h1>
1. Zabytek: 1/ ślad osadnictwa, 2/ ślad osadnictwa		2. Czas powstania: 1/ starożytność, 2/ średniowiecze	
8. Mapa z lokalizacją stanowiska archeologicznego: 			4. Adres: AZP 22-73, st. XIX/97
			5. Przynależność administracyjna: województwo: warmińsko-mazurskie powiat: piski gmina: Orzysz
			6. Formy ochrony: Rejestr zabytków: nie MPZP:
			7. Opracowanie karty (autor, data i podpis): Dr hab. Maciej Karczewski, 12.12.2015 r. <small>(na podstawie materiałów z archiwum WUOZ; lokalizacja, określenie funkcji i chronologii stanowiska podana za autorem badań)</small>

GEZ NR A-62		KARTA ADRESOWA GMINNEJ EWIDENCJI ZABYTKÓW		3. Miejscowość: DĄBRÓWKA	
1. Zabytek: ślad osadnictwa		2. Czas powstania: okres wpływów rzymskich			
8. Mapa z lokalizacją stanowiska archeologicznego: 				4. Adres: AZP 22-73, st. XX/98	
				5. Przynależność administracyjna: województwo: warmińsko-mazurskie powiat: piski gmina: Orzysz	
				6. Formy ochrony: Rejestr zabytków: nie MPZP:	
				7. Opracowanie karty (autor, data i podpis): Dr hab. Maciej Karczewski, 12.12.2015 r. <small>(na podstawie materiałów z archiwum WUOZ; lokalizacja, określenie funkcji i chronologii stanowiska podana za autorem badań)</small>	

GEZ NR A-63		KARTA ADRESOWA GMINNEJ EWIDENCJI ZABYTKÓW		3. Miejscowość: DĄBRÓWKA	
1. Zabytek: ślad osadnictwa		2. Czas powstania: wczesne średniowiecze			
8. Mapa z lokalizacją stanowiska archeologicznego: 				4. Adres: AZP 22-73, st. XXI/103	
				5. Przynależność administracyjna: województwo: warmińsko-mazurskie powiat: piski gmina: Orzysz	
				6. Formy ochrony: Rejestr zabytków: nie MPZP:	
				7. Opracowanie karty (autor, data i podpis): Dr hab. Maciej Karczewski, 12.12.2015 r. <small>(na podstawie materiałów z archiwum WUOZ; lokalizacja, określenie funkcji i chronologii stanowiska podana za autorem badań)</small>	

GEZ NR A-64

KARTA ADRESOWA GMINNEJ EWIDENCJI ZABYTEKÓW

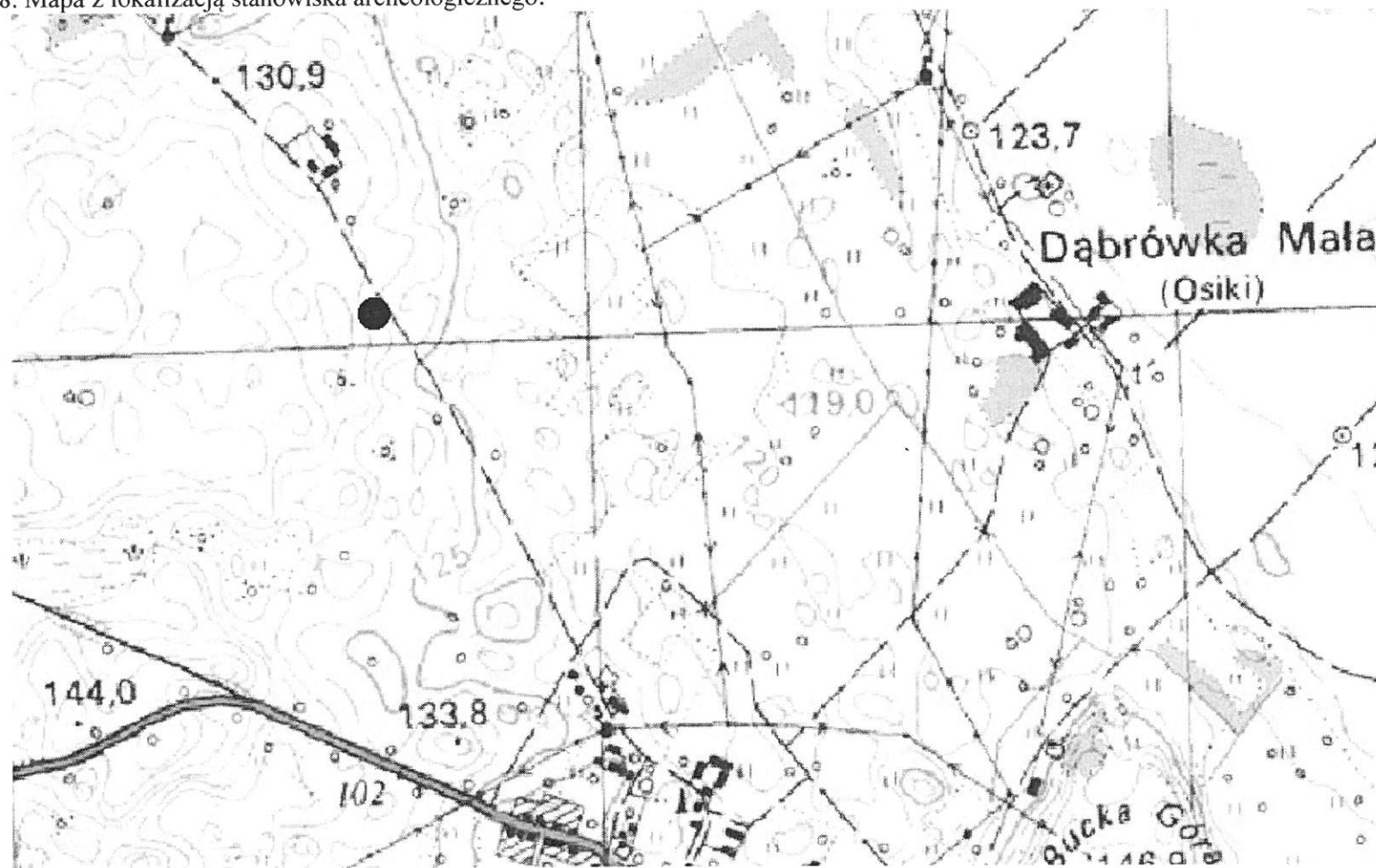
1. Zabytek: osada

2. Czas powstania: okres wpływów rzymskich

3. Miejscowość:

DĄBRÓWKA

8. Mapa z lokalizacją stanowiska archeologicznego:



4. Adres: AZP 22-73, st. XXII/104

5. Przynależność administracyjna:

województwo: warmińsko-mazurskie

powiat: piski

gmina: Orzysz

6. Formy ochrony:

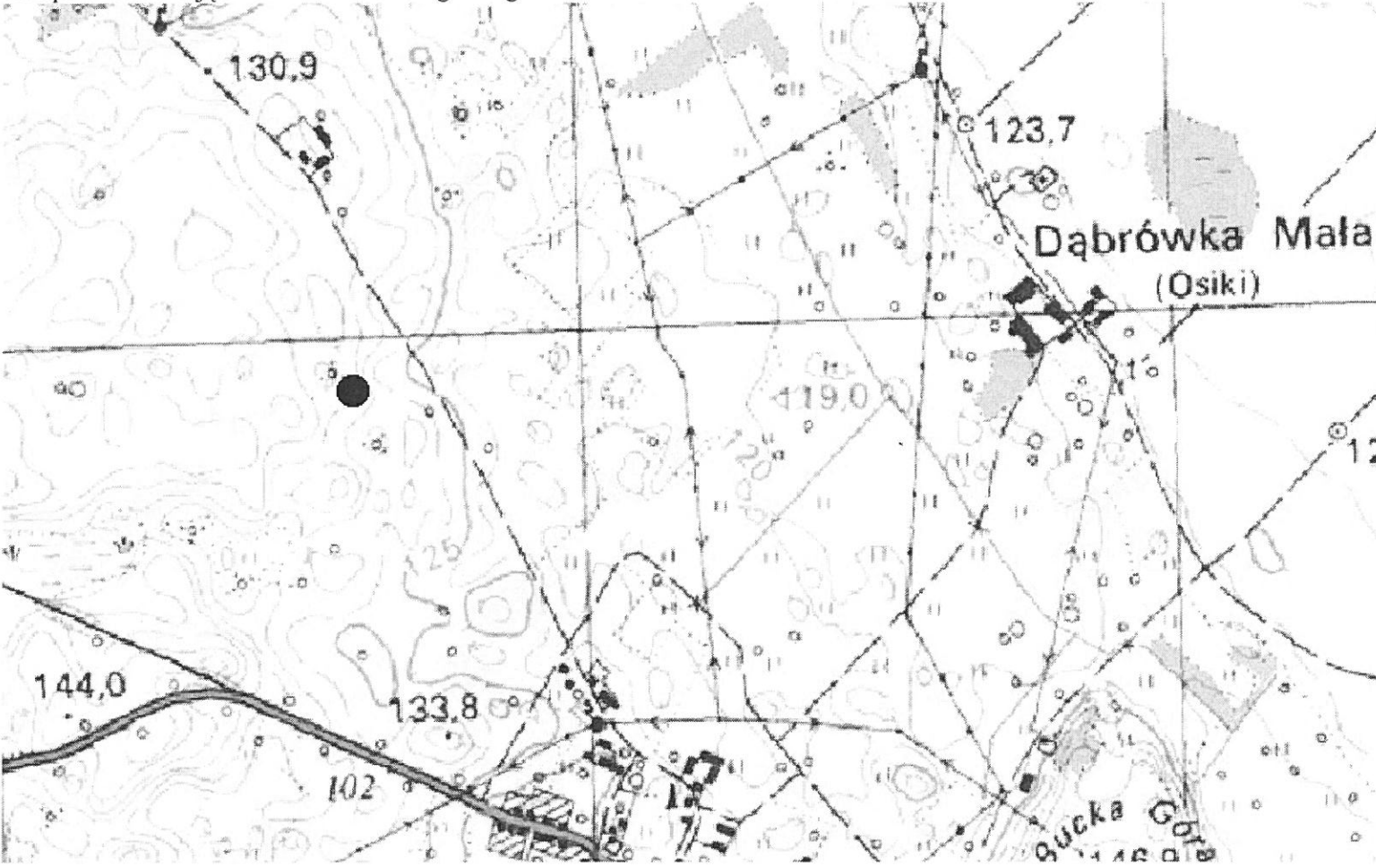
Rejestr zabytków: nie

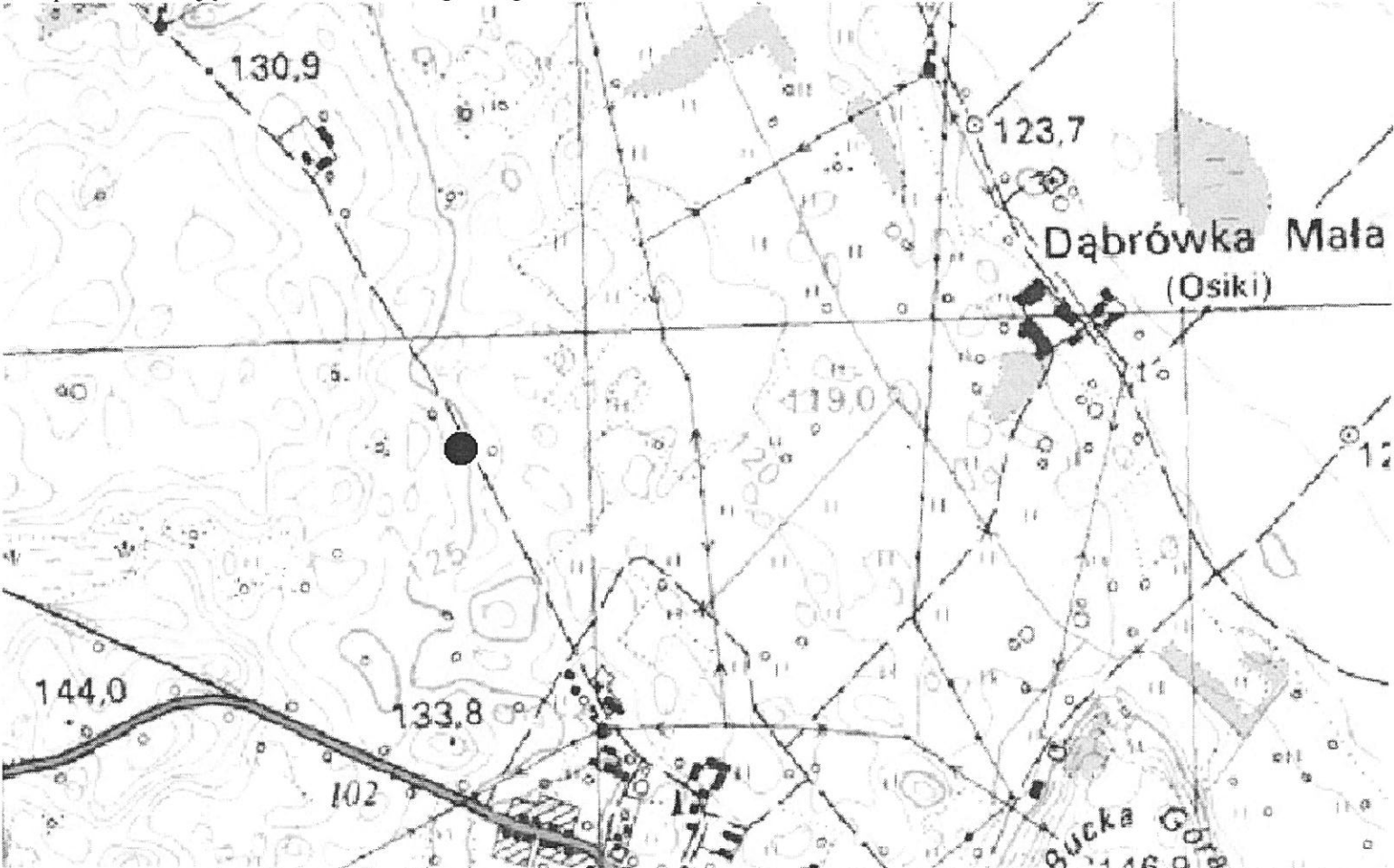
MPZP:

7. Opracowanie karty (autor, data i podpis):

Dr hab. Maciej Karczewski, 12.12.2015 r.

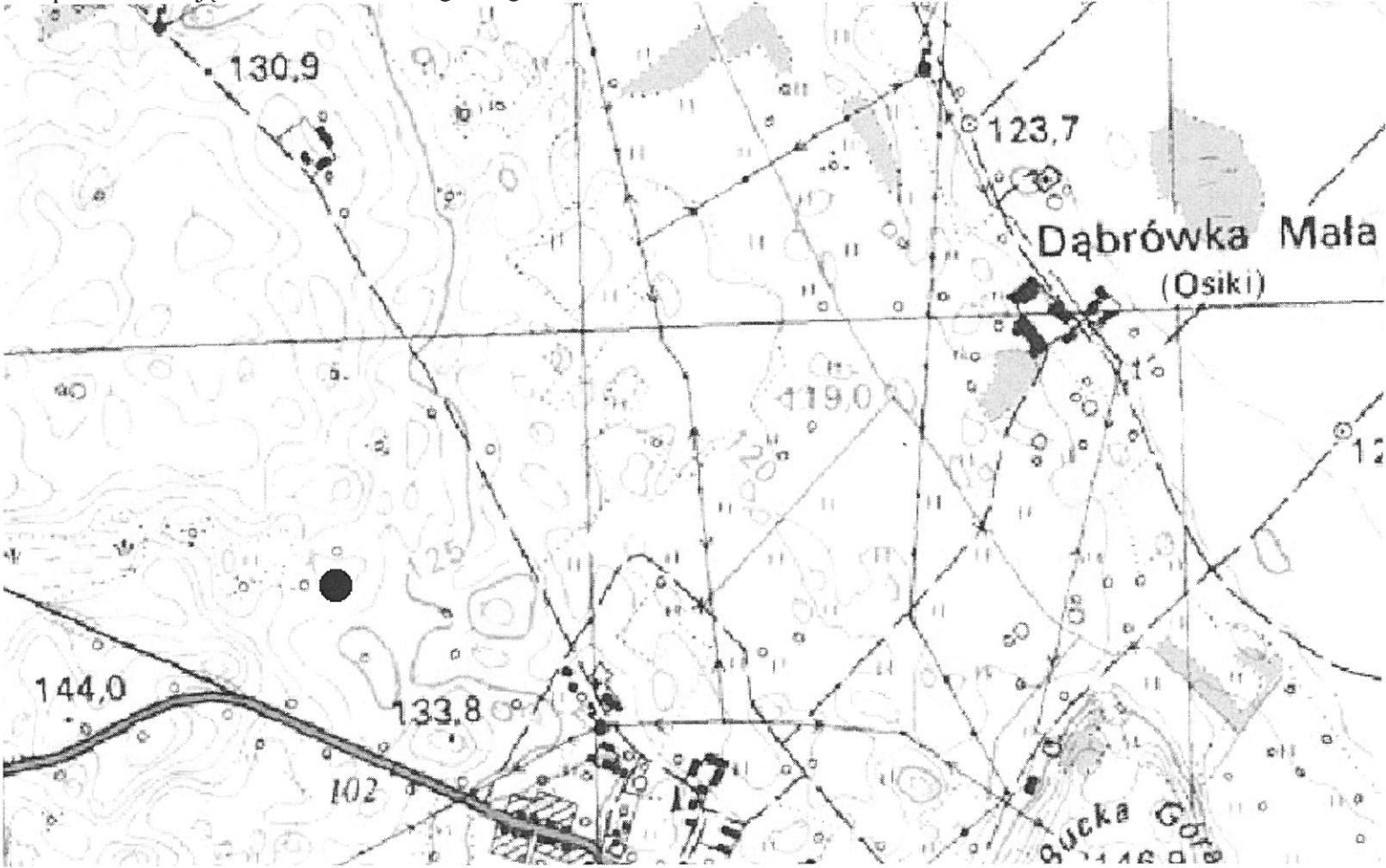
(na podstawie materiałów z archiwum WUOZ;
lokalizacja, określenie funkcji i chronologii stanowiska
podana za autorem badań)

GEZ NR A-65	KARTA ADRESOWA GMINNEJ EWIDENCJI ZABYTKÓW		3. Miejscowość: <div style="text-align: center; font-size: 1.2em; font-weight: bold;">DĄBRÓWKA</div>
1. Zabytek: osada	2. Czas powstania: okres wpływów rzymskich		
8. Mapa z lokalizacją stanowiska archeologicznego: 			4. Adres: AZP 22-73, st. XXIII/105
			5. Przynależność administracyjna: województwo: warmińsko-mazurskie powiat: piski gmina: Orzysz
			6. Formy ochrony: Rejestr zabytków: nie MPZP:
			7. Opracowanie karty (autor, data i podpis): Dr hab. Maciej Karczewski, 12.12.2015 r. <small>(na podstawie materiałów z archiwum WUOZ; lokalizacja, określenie funkcji i chronologii stanowiska podana za autorem badań)</small>

GEZ NR A-66	KARTA ADRESOWA GMINNEJ EWIDENCJI ZABYTKÓW		3. Miejscowość: <h1 style="text-align: center;">DĄBRÓWKA</h1>
1. Zabytek: 1/ ślad osadnictwa, 2/ osada?		2. Czas powstania: 1/ wczesna epoka żelaza, 2/ okres wpływów rzymskich	
8. Mapa z lokalizacją stanowiska archeologicznego: 			4. Adres: AZP 22-73, st. XXIV/106
			5. Przynależność administracyjna: województwo: warmińsko-mazurskie powiat: piski gmina: Orzysz
			6. Formy ochrony: Rejestr zabytków: nie MPZP:
			7. Opracowanie karty (autor, data i podpis): Dr hab. Maciej Karczewski, 12.12.2015 r. <small>(na podstawie materiałów z archiwum WUOZ; lokalizacja, określenie funkcji i chronologii stanowiska podana za autorem badań)</small>

GEZ NR A-67		KARTA ADRESOWA GMINNEJ EWIDENCJI ZABYTKÓW		3. Miejscowość: DĄBRÓWKA	
1. Zabytek: ślad osadnictwa		2. Czas powstania: średniowiecze			
8. Mapa z lokalizacją stanowiska archeologicznego: 				4. Adres: AZP 22-73, st. XXV/107	
				5. Przynależność administracyjna: województwo: warmińsko-mazurskie powiat: piski gmina: Orzysz	
				6. Formy ochrony: Rejestr zabytków: nie MPZP:	
				7. Opracowanie karty (autor, data i podpis): Dr hab. Maciej Karczewski, 12.12.2015 r. (na podstawie materiałów z archiwum WUOZ; lokalizacja, określenie funkcji i chronologii stanowiska podana za autorem badań)	

GEZ NR A-68		KARTA ADRESOWA GMINNEJ EWIDENCJI ZABYTKÓW		3. Miejscowość: DĄBRÓWKA	
1. Zabytek: 1/ ślad osadnictwa, 2/ ślad osadnictwa		2. Czas powstania: 1/ starożytność, 2/ średniowiecze		4. Adres: AZP 22-73, st. XXVI/108	
8. Mapa z lokalizacją stanowiska archeologicznego: 				5. Przynależność administracyjna: województwo: warmińsko-mazurskie powiat: piski gmina: Orzysz	
				6. Formy ochrony: Rejestr zabytków: nie MPZP:	
				7. Opracowanie karty (autor, data i podpis): Dr hab. Maciej Karczewski, 12.12.2015 r. <small>(na podstawie materiałów z archiwum WUOZ; lokalizacja, określenie funkcji i chronologii stanowiska podana za autorem badań)</small>	

GEZ NR A-69	KARTA ADRESOWA GMINNEJ EWIDENCJI ZABYTKÓW		3. Miejscowość: <h1 style="text-align: center;">DĄBRÓWKA</h1>
1. Zabytek: 1/ osada, 2/ ślad osadnictwa, 3/ ślad osadnictwa		2. Czas powstania: 1/ okres wpływów rzymskich, 2/ wczesne średniowiecze, 3/ późne średniowiecze	
8. Mapa z lokalizacją stanowiska archeologicznego: 			4. Adres: AZP 22-73, st. XXVII/109
			5. Przynależność administracyjna: województwo: warmińsko-mazurskie powiat: piski gmina: Orzysz
			6. Formy ochrony: Rejestr zabytków: nie MPZP:
			7. Opracowanie karty (autor, data i podpis): Dr hab. Maciej Karczewski, 12.12.2015 r. <small>(na podstawie materiałów z archiwum WUOZ; lokalizacja, określenie funkcji i chronologii stanowiska podana za autorem badań)</small>

GEZ NR A-70

KARTA ADRESOWA GMINNEJ EWIDENCJI ZABYTKÓW

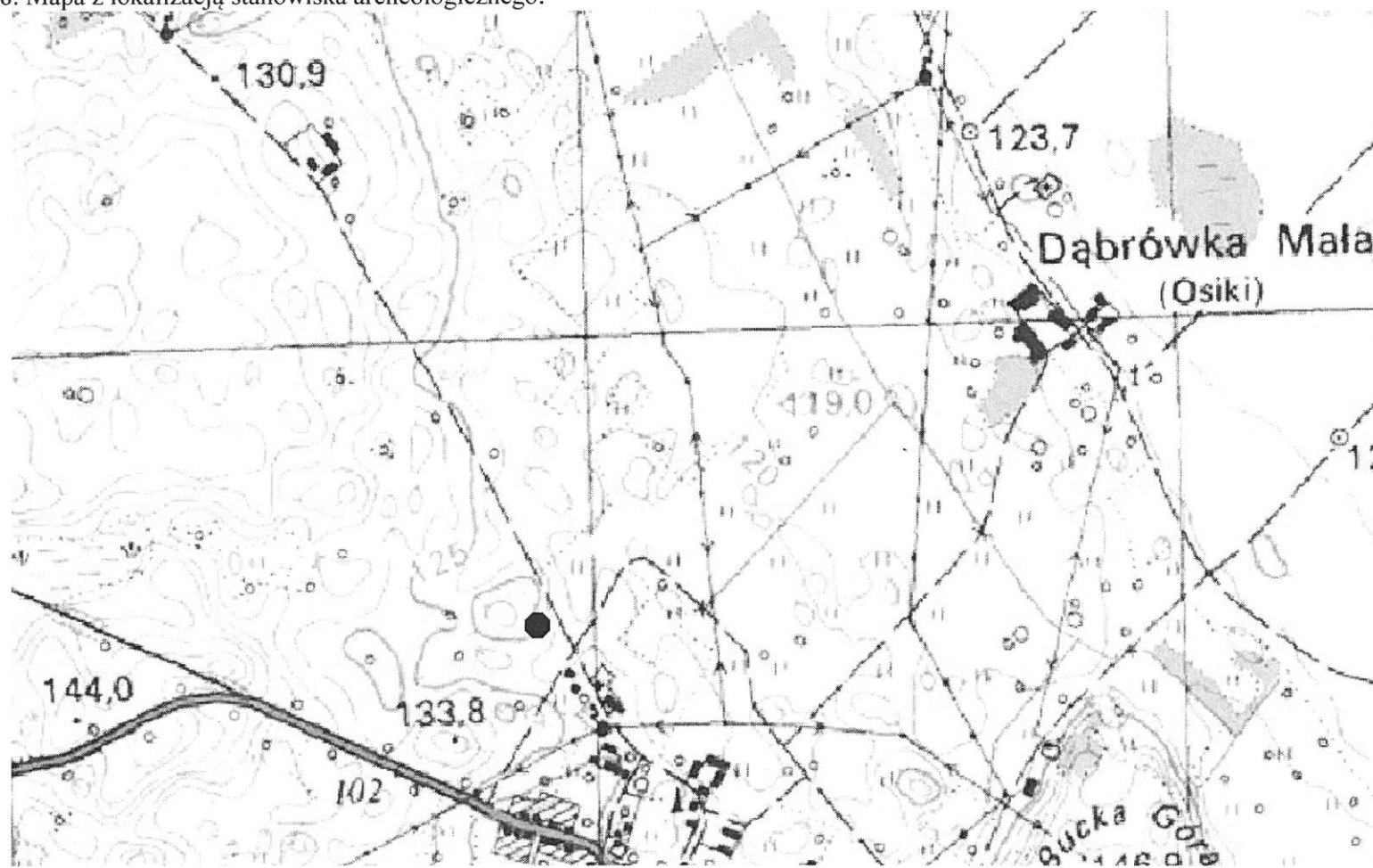
1. Zabytek: ślad osadnictwa

2. Czas powstania: wczesne średniowiecze

3. Miejscowość:

DĄBRÓWKA

8. Mapa z lokalizacją stanowiska archeologicznego:



4. Adres: AZP 22-73, st. XXVIII/110

5. Przynależność administracyjna:

województwo: warmińsko-mazurskie

powiat: piski

gmina: Orzysz

6. Formy ochrony:

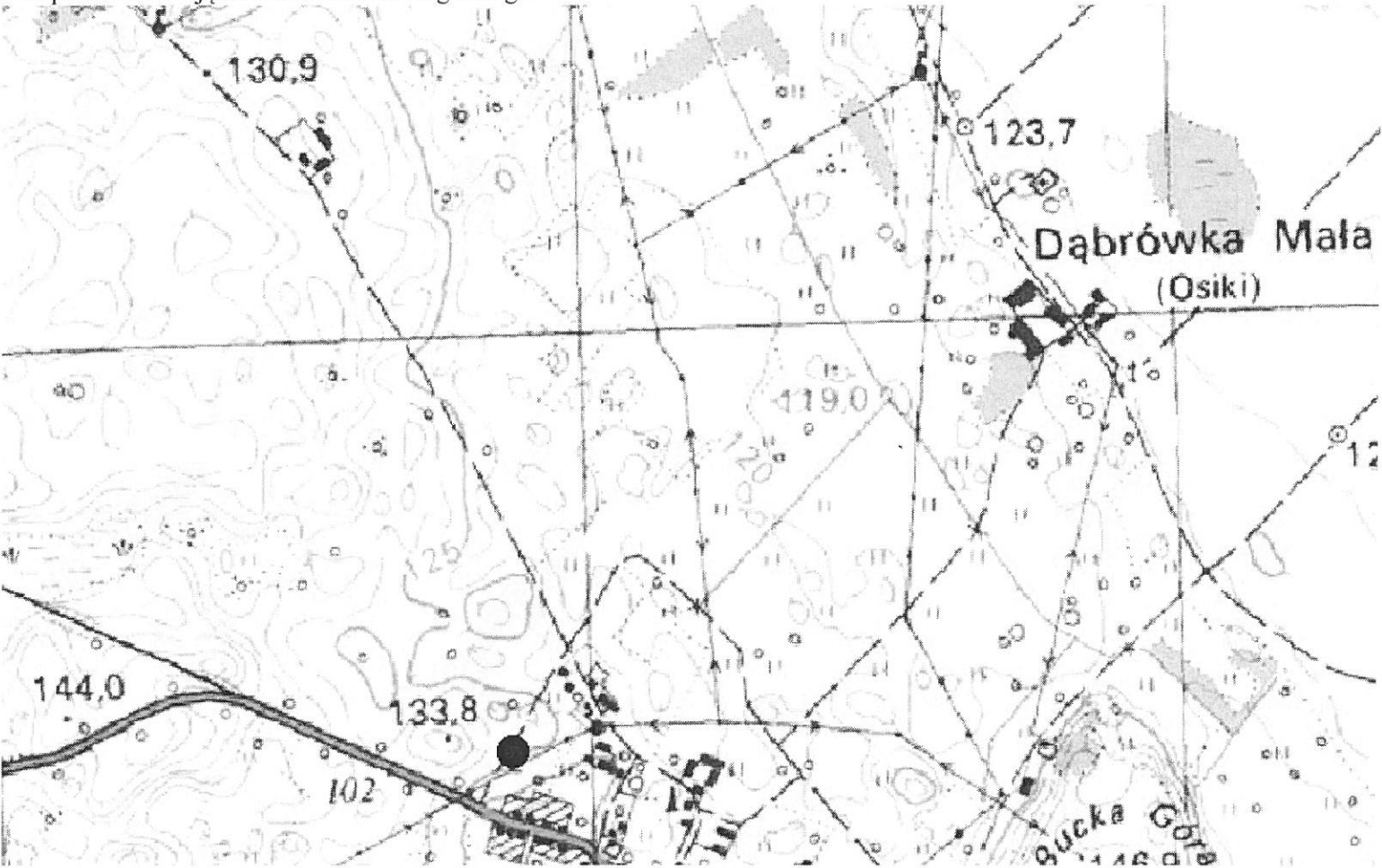
Rejestr zabytków: nie

MPZP:

7. Opracowanie karty (autor, data i podpis):

Dr hab. Maciej Karczewski, 12.12.2015 r.

(na podstawie materiałów z archiwum WUOZ;
lokalizacja, określenie funkcji i chronologii stanowiska
podana za autorem badań)

GEZ NR A-71	KARTA ADRESOWA GMINNEJ EWIDENCJI ZABYTKÓW		3. Miejscowość: <div style="text-align: center; font-size: 1.2em; font-weight: bold;">DĄBRÓWKA</div>
1. Zabytek: 1/ ślad osadnictwa, 2/ ślad osadnictwa		2. Czas powstania: 1/ starożytność, 2/ średniowiecze	
8. Mapa z lokalizacją stanowiska archeologicznego: 			4. Adres: AZP 22-73, st. XXIX/111
			5. Przynależność administracyjna: województwo: warmińsko-mazurskie powiat: piski gmina: Orzysz
			6. Formy ochrony: Rejestr zabytków: nie MPZP:
			7. Opracowanie karty (autor, data i podpis): Dr hab. Maciej Karczewski, 12.12.2015 r. <small>(na podstawie materiałów z archiwum WUOZ; lokalizacja, określenie funkcji i chronologii stanowiska podana za autorem badań)</small>

GEZ NR A-72

KARTA ADRESOWA GMINNEJ EWIDENCJI ZABYTKÓW

1. Zabytek: ślad osadnictwa

2. Czas powstania: wczesne średniowiecze

3. Miejscowość:

DĄBRÓWKA

3. Miejscowość:

DĄBRÓWKA

8. Mapa z lokalizacją stanowiska archeologicznego:

4. Adres: *AZP* 22-73, st. XXX/115

5. Przynależność administracyjna:
województwo: warmińsko-mazurskie

5. Przynależność administracyjna:
województwo: warmińsko-mazurskie

powiat: piski

gmina: Orzysz

6. Formy ochrony:

Rejestr zabytków: nie

6. Formy ochrony:

Rejestr zabytków: nie

MPZP:

7. Opracowanie karty (autor, data i podpis):
Dr hab. Maciej Karczewski, 12.12.2015 r.
(na podstawie materiałów z archiwum WUOZ;
lokalizacja, określenie funkcji i chronologii stanowiska
podana za autorem badań)

7. Opracowanie karty (autor, data i podpis):
Dr hab. Maciej Karczewski, 12.12.2015 r.
(na podstawie materiałów z archiwum WUOZ;
lokalizacja, określenie funkcji i chronologii stanowiska
podana za autorem badań)

7. Opracowanie karty (autor, data i podpis):
Dr hab. Maciej Karczewski, 12.12.2015 r.
(na podstawie materiałów z archiwum WUOZ;
lokalizacja, określenie funkcji i chronologii stanowiska
podana za autorem badań)

GEZ NR A-73	KARTA ADRESOWA GMINNEJ EWIDENCJI ZABYTKÓW		3. Miejscowość: DĄBRÓWKA
1. Zabytek: 1/ ślad osadnictwa, 2/ ślad osadnictwa		2. Czas powstania: 1/ wczesne średniowiecze, 2/ nowożytność	
8. Mapa z lokalizacją stanowiska archeologicznego:			4. Adres: AZP 22-73, st. XXXI/116
			5. Przynależność administracyjna: województwo: warmińsko-mazurskie powiat: piski gmina: Orzysz
			6. Formy ochrony: Rejestr zabytków: nie MPZP:
			7. Opracowanie karty (autor, data i podpis): Dr hab. Maciej Karczewski, 12.12.2015 r. <small>(na podstawie materiałów z archiwum WUOZ; lokalizacja, określenie funkcji i chronologii stanowiska podana za autorem badań)</small>

GEZ NR A-74		KARTA ADRESOWA GMINNEJ EWIDENCJI ZABYTEKÓW		3. Miejscowość: DĄBRÓWKA	
1. Zabytek: ślad osadnictwa		2. Czas powstania: okres wpływów rzymskich		4. Adres: AZP 22-73, st. XXXII/117	
<p>8. Mapa z lokalizacją stanowiska archeologicznego:</p>				5. Przynależność administracyjna: województwo: warmińsko-mazurskie powiat: piski gmina: Orzysz	
				6. Formy ochrony: Rejestr zabytków: nie MPZP:	
				<p>7. Opracowanie karty (autor, data i podpis): Dr hab. Maciej Karczewski, 12.12.2015 r.</p> <p>(na podstawie materiałów z archiwum WUOZ; lokalizacja, określenie funkcji i chronologii stanowiska podana za autorem badań)</p>	

GEZ NR A-75

KARTA ADRESOWA GMINNEJ EWIDENCJI ZABYTKÓW

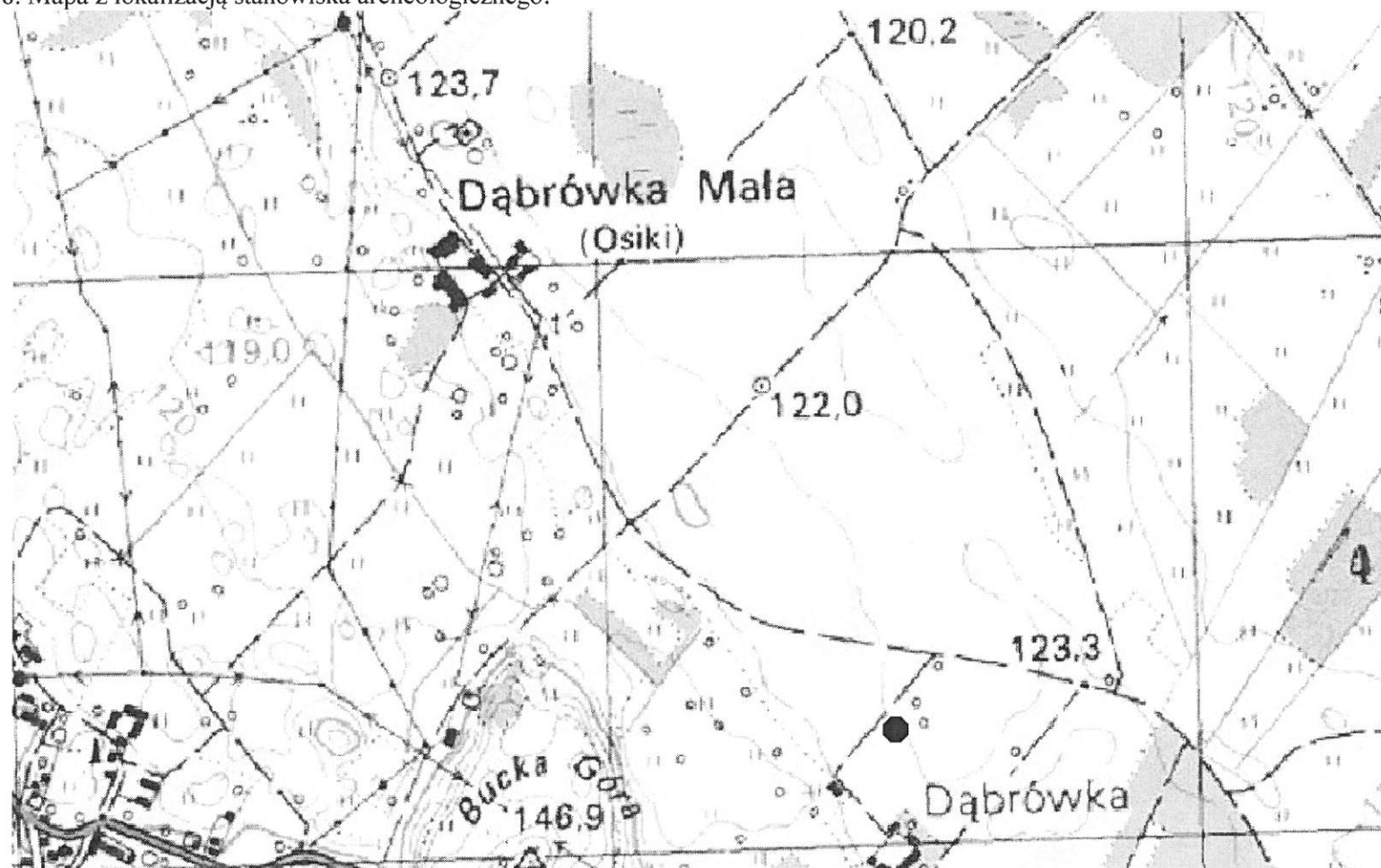
1. Zabytek: ślad osadnictwa

2. Czas powstania: mezolit

3. Miejscowość:

DĄBRÓWKA

8. Mapa z lokalizacją stanowiska archeologicznego:



4. Adres: AZP 22-73, st. XXXIII/129

5. Przynależność administracyjna:

województwo: warmińsko-mazurskie

powiat: piski

gmina: Orzysz

6. Formy ochrony:

Rejestr zabytków: nie

MPZP:

7. Opracowanie karty (autor, data i podpis):

Dr hab. Maciej Karczewski, 12.12.2015 r.

(na podstawie materiałów z archiwum WUOZ;
lokalizacja, określenie funkcji i chronologii stanowiska
podana za autorem badań)

GEZ NR A-76

KARTA ADRESOWA GMINNEJ EWIDENCJI ZABYTKÓW

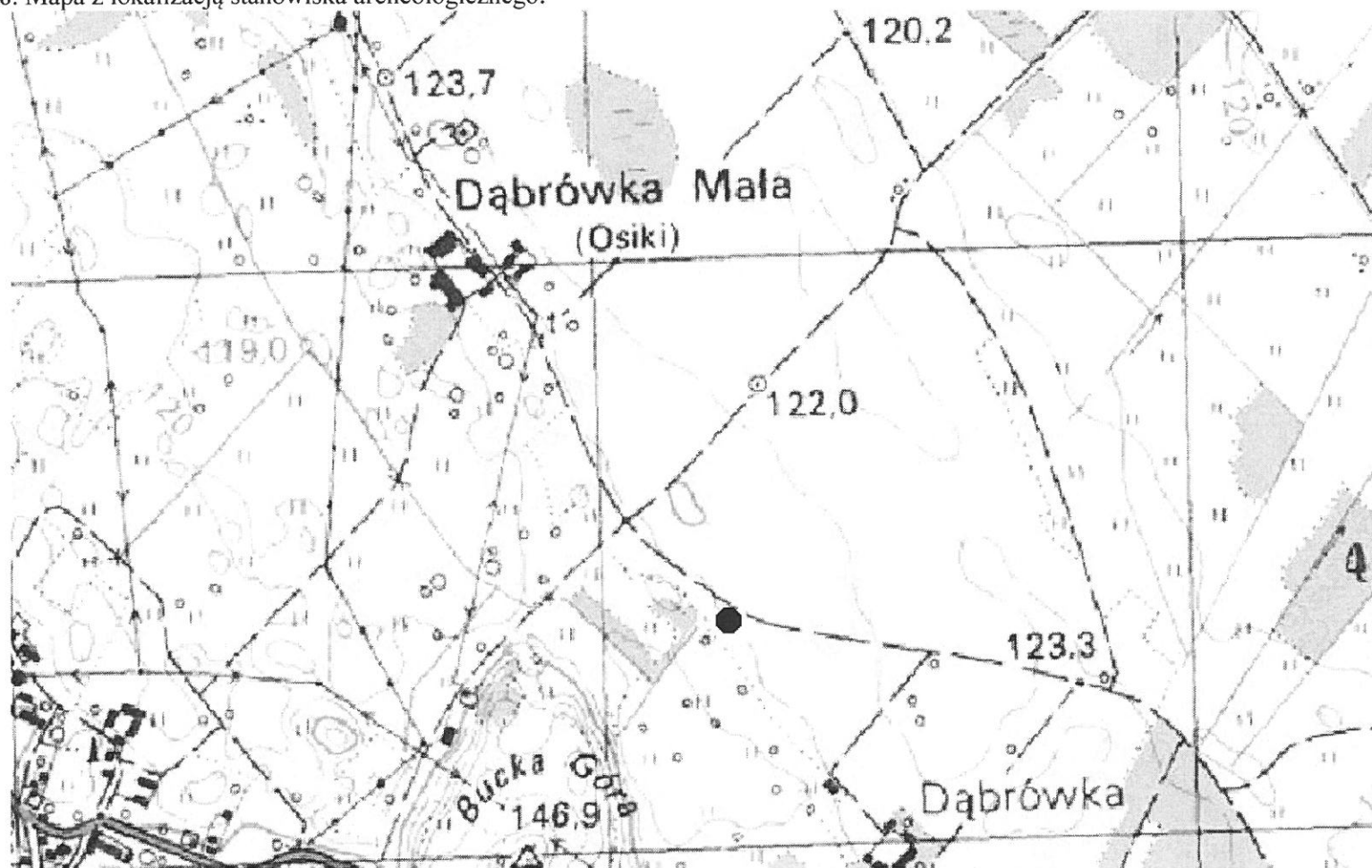
1. Zabytek: ślad osadnictwa

2. Czas powstania: mezolit – wczesna epoka żelaza

3. Miejscowość:

DĄBRÓWKA

8. Mapa z lokalizacją stanowiska archeologicznego:



4. Adres: AZP 22-73, st. XXXIV/130

5. Przynależność administracyjna:

województwo: warmińsko-mazurskie

powiat: piski

gmina: Orzysz

6. Formy ochrony:

Rejestr zabytków: nie

MPZP:

7. Opracowanie karty (autor, data i podpis):

Dr hab. Maciej Karczewski, 12.12.2015 r.

(na podstawie materiałów z archiwum WUOZ;
lokalizacja, określenie funkcji i chronologii stanowiska
podana za autorem badań)

GEZ NR A-77

KARTA ADRESOWA GMINNEJ EWIDENCJI ZABYTKÓW

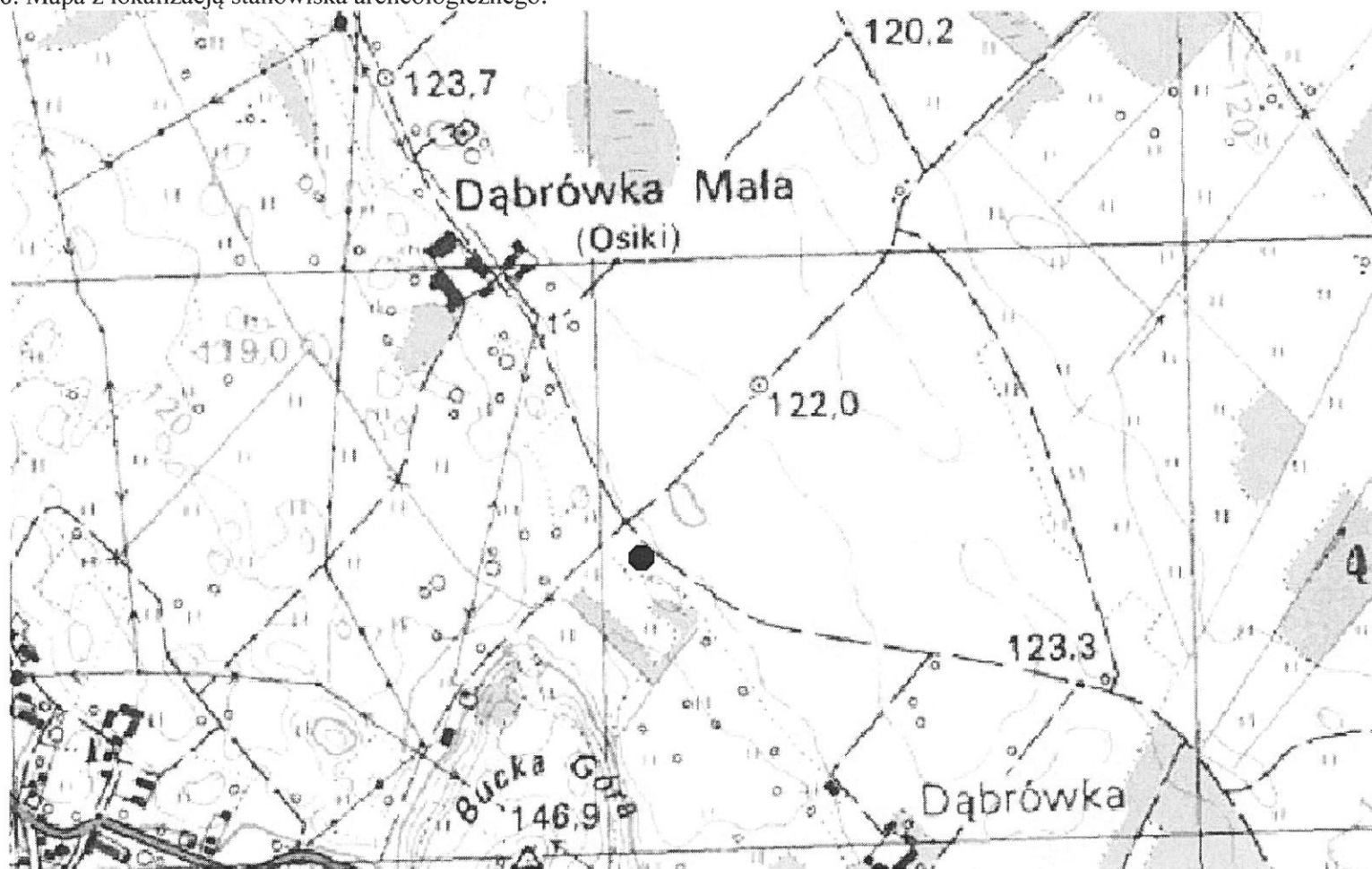
1. Zabytek: ślad osadnictwa

2. Czas powstania: średniowiecze

3. Miejscowość:

DĄBRÓWKA

8. Mapa z lokalizacją stanowiska archeologicznego:



4. Adres: AZP 22-73, st. XXXV/131

5. Przynależność administracyjna:

województwo: warmińsko-mazurskie

powiat: piski

gmina: Orzysz

6. Formy ochrony:

Rejestr zabytków: nie

MPZP:

7. Opracowanie karty (autor, data i podpis):

Dr hab. Maciej Karczewski, 12.12.2015 r.

(na podstawie materiałów z archiwum WUOZ;
lokalizacja, określenie funkcji i chronologii stanowiska
podana za autorem badań)

GEZ NR A-78

KARTA ADRESOWA GMINNEJ EWIDENCJI ZABYTKÓW

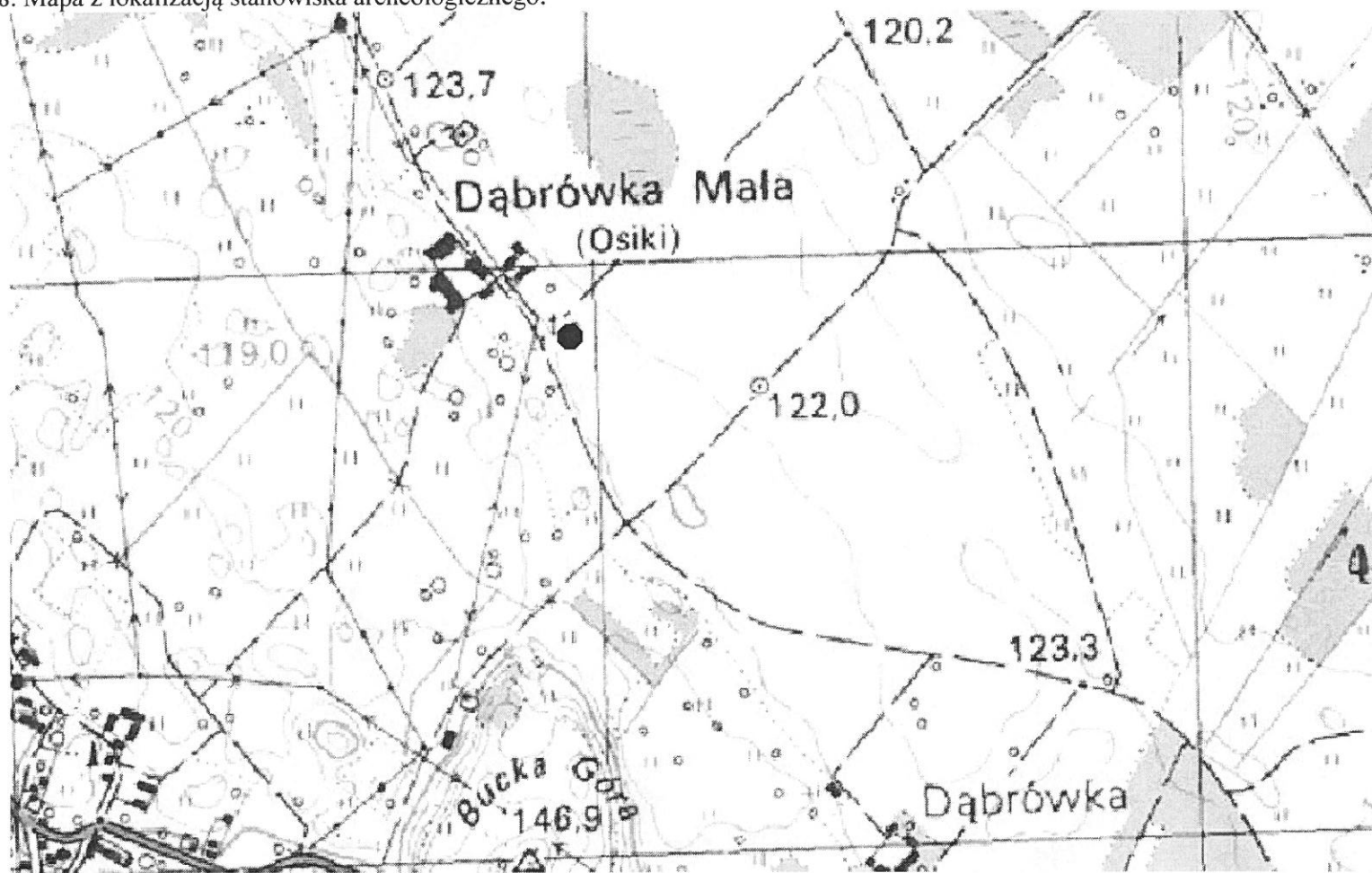
1. Zabytek: ślad osadnictwa

2. Czas powstania: starożytność

3. Miejscowość:

DĄBRÓWKA

8. Mapa z lokalizacją stanowiska archeologicznego:



4. Adres: AZP 22-73, st. XXXVI/132

5. Przynależność administracyjna:

województwo: warmińsko-mazurskie

powiat: piski

gmina: Orzysz

6. Formy ochrony:

Rejestr zabytków: nie

MPZP:

7. Opracowanie karty (autor, data i podpis):

Dr hab. Maciej Karczewski, 12.12.2015 r.

(na podstawie materiałów z archiwum WUOZ;
lokalizacja, określenie funkcji i chronologii stanowiska
podana za autorem badań)

GEZ NR A-79

KARTA ADRESOWA GMINNEJ EWIDENCJI ZABYTKÓW

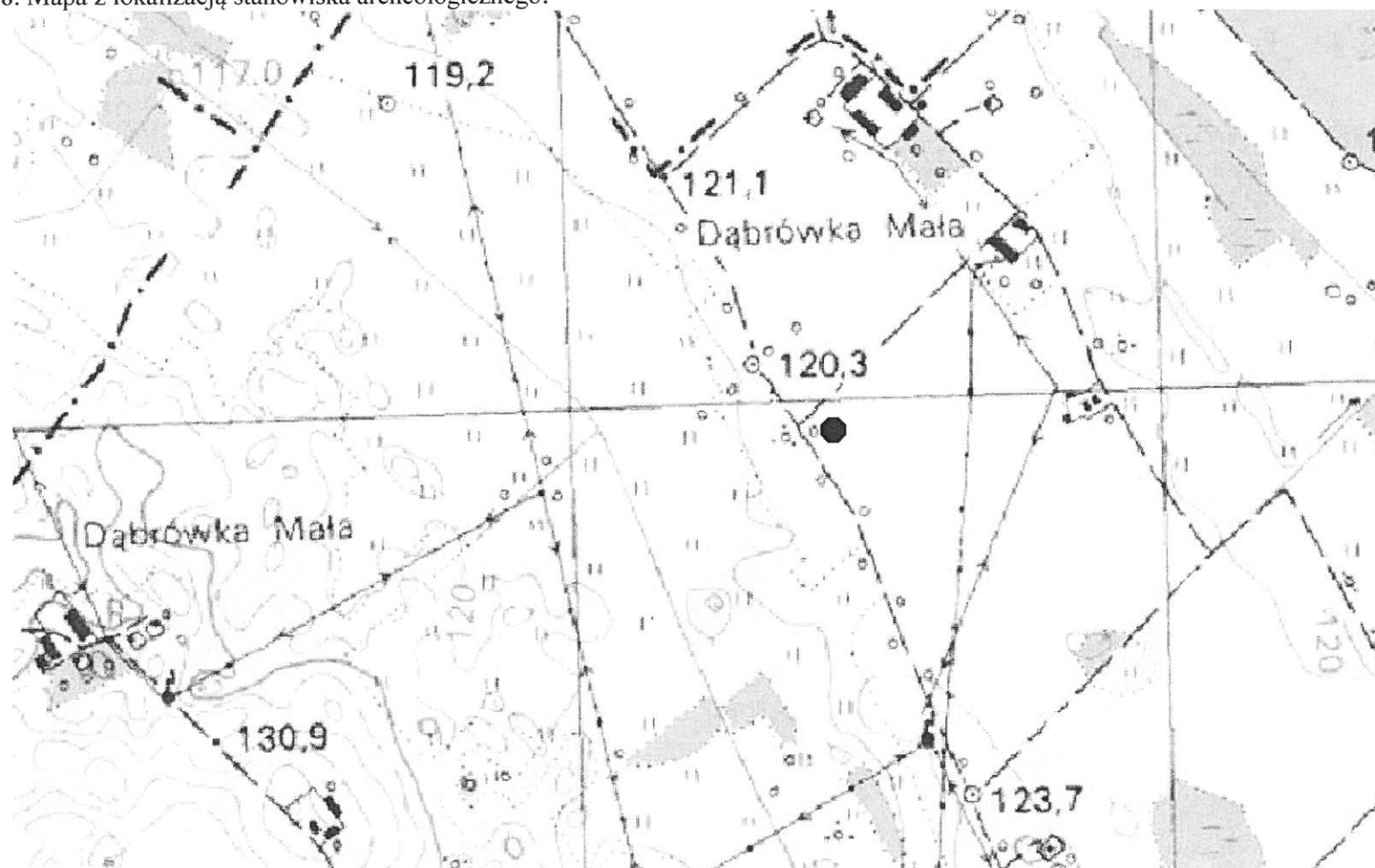
1. Zabytek: ślad osadnictwa

2. Czas powstania: średniowiecze

3. Miejscowość:

DĄBRÓWKA

8. Mapa z lokalizacją stanowiska archeologicznego:



4. Adres: AZP 22-73, st.
XXXVII/133

5. Przynależność administracyjna:

województwo: warmińsko-mazurskie

powiat: piski

gmina: Orzysz

6. Formy ochrony:

Rejestr zabytków: nie

MPZP:

7. Opracowanie karty (autor, data i podpis):

Dr hab. Maciej Karczewski, 12.12.2015 r.

(na podstawie materiałów z archiwum WUOZ;
lokalizacja, określenie funkcji i chronologii stanowiska
podana za autorem badań)

GEZ NR A-80

KARTA ADRESOWA GMINNEJ EWIDENCJI ZABYTKÓW

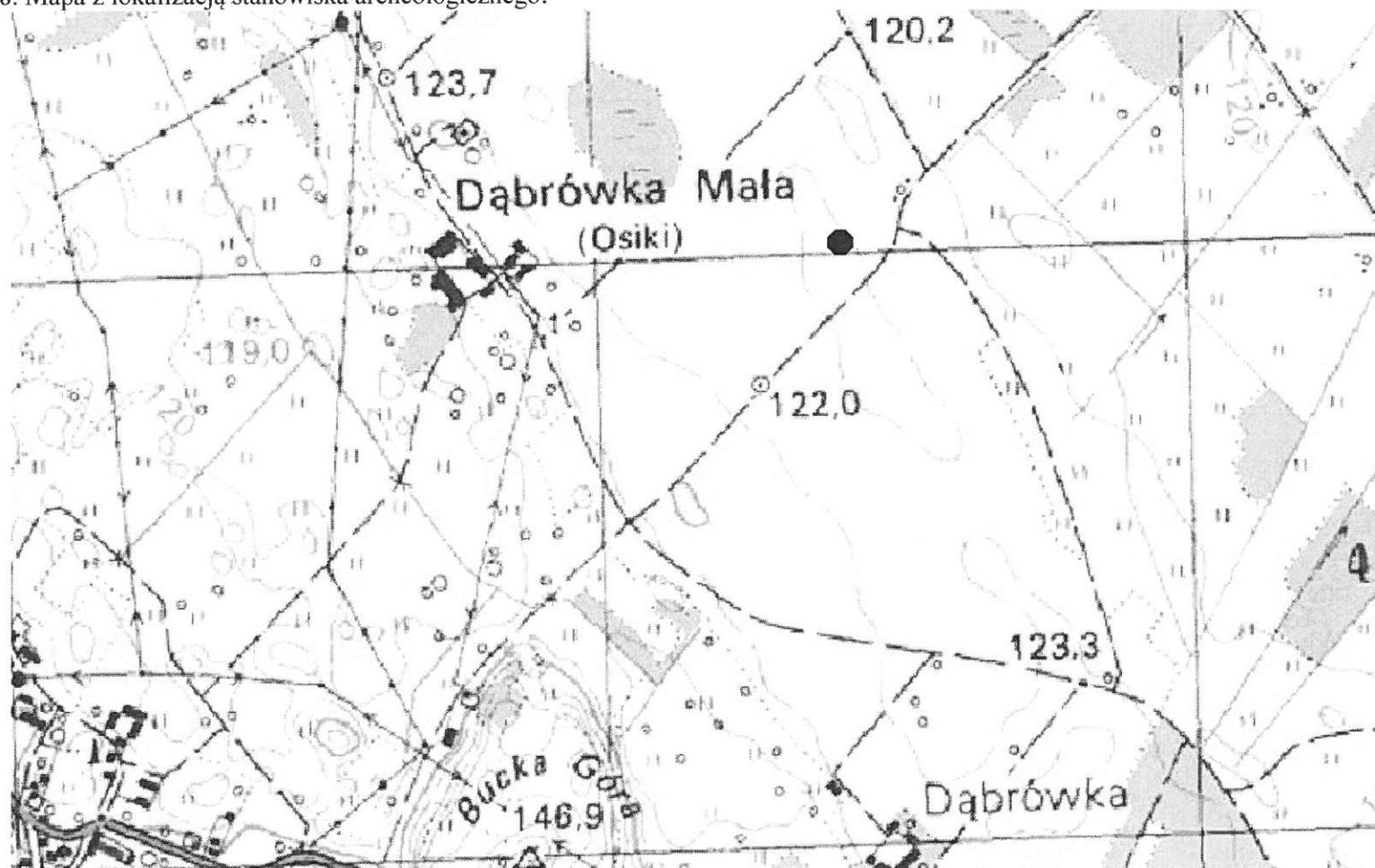
1. Zabytek: osada?

2. Czas powstania: średniowiecze

3. Miejscowość:

DĄBRÓWKA

8. Mapa z lokalizacją stanowiska archeologicznego:



4. Adres: AZP 22-73, st.
XXXVIII/134

5. Przynależność administracyjna:

województwo: warmińsko-mazurskie

powiat: piski

gmina: Orzysz

6. Formy ochrony:

Rejestr zabytków: nie

MPZP:

7. Opracowanie karty (autor, data i podpis):

Dr hab. Maciej Karczewski, 12.12.2015 r.

(na podstawie materiałów z archiwum WUOZ;
lokalizacja, określenie funkcji i chronologii stanowiska
podana za autorem badań)

GEZ NR A-81

KARTA ADRESOWA GMINNEJ EWIDENCJI ZABYTKÓW

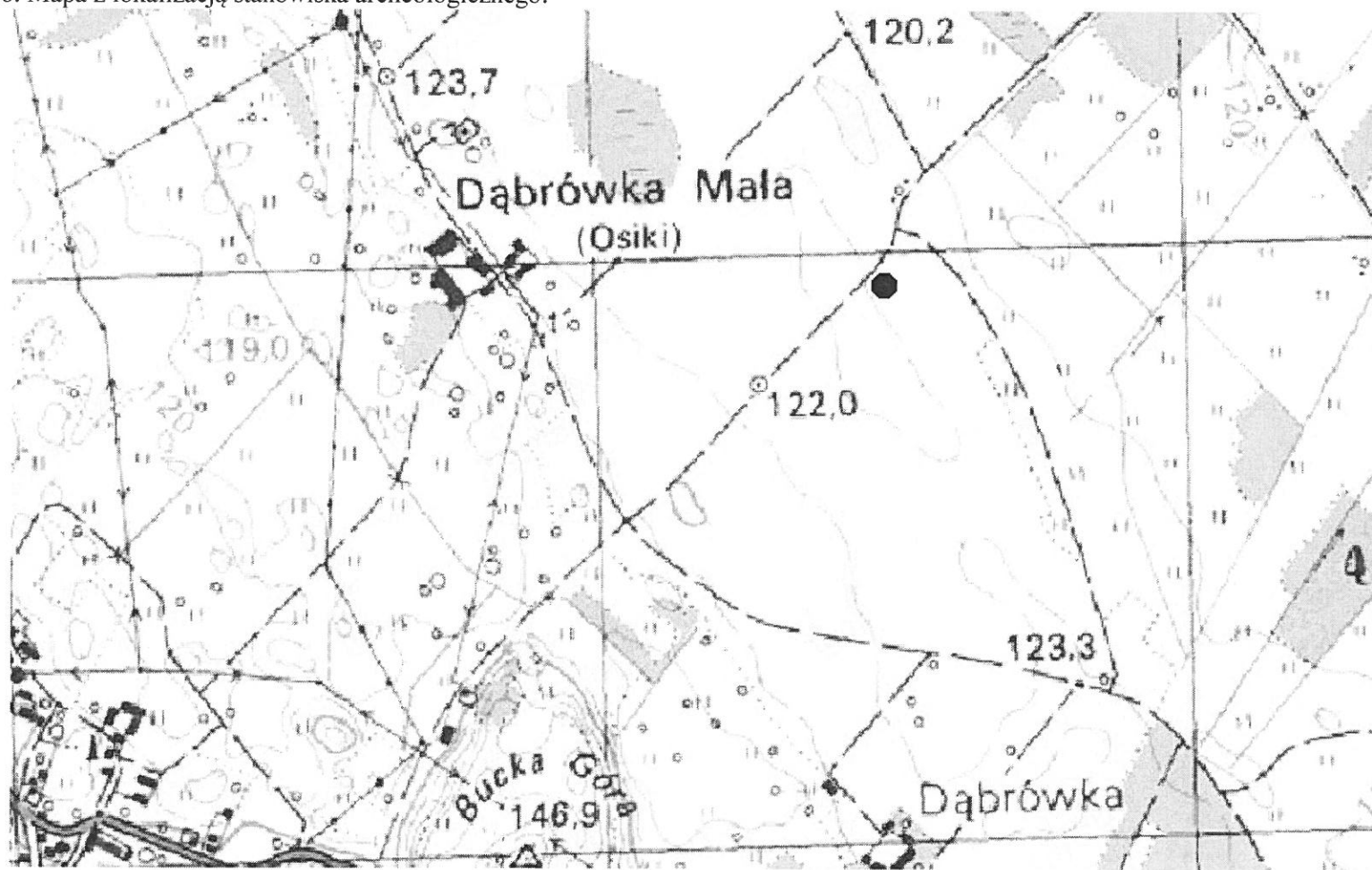
1. Zabytek: ślad osadnictwa

2. Czas powstania: wczesne średniowiecze

3. Miejscowość:

DĄBRÓWKA

8. Mapa z lokalizacją stanowiska archeologicznego:



4. Adres: AZP 22-73, st. XXXIX/135

5. Przynależność administracyjna:

województwo: warmińsko-mazurskie

powiat: piski

gmina: Orzysz

6. Formy ochrony:

Rejestr zabytków: nie

MPZP:

7. Opracowanie karty (autor, data i podpis):

Dr hab. Maciej Karczewski, 12.12.2015 r.

(na podstawie materiałów z archiwum WUOZ;
lokalizacja, określenie funkcji i chronologii stanowiska
podana za autorem badań)

GEZ NR A-82

KARTA ADRESOWA GMINNEJ EWIDENCJI ZABYTKÓW

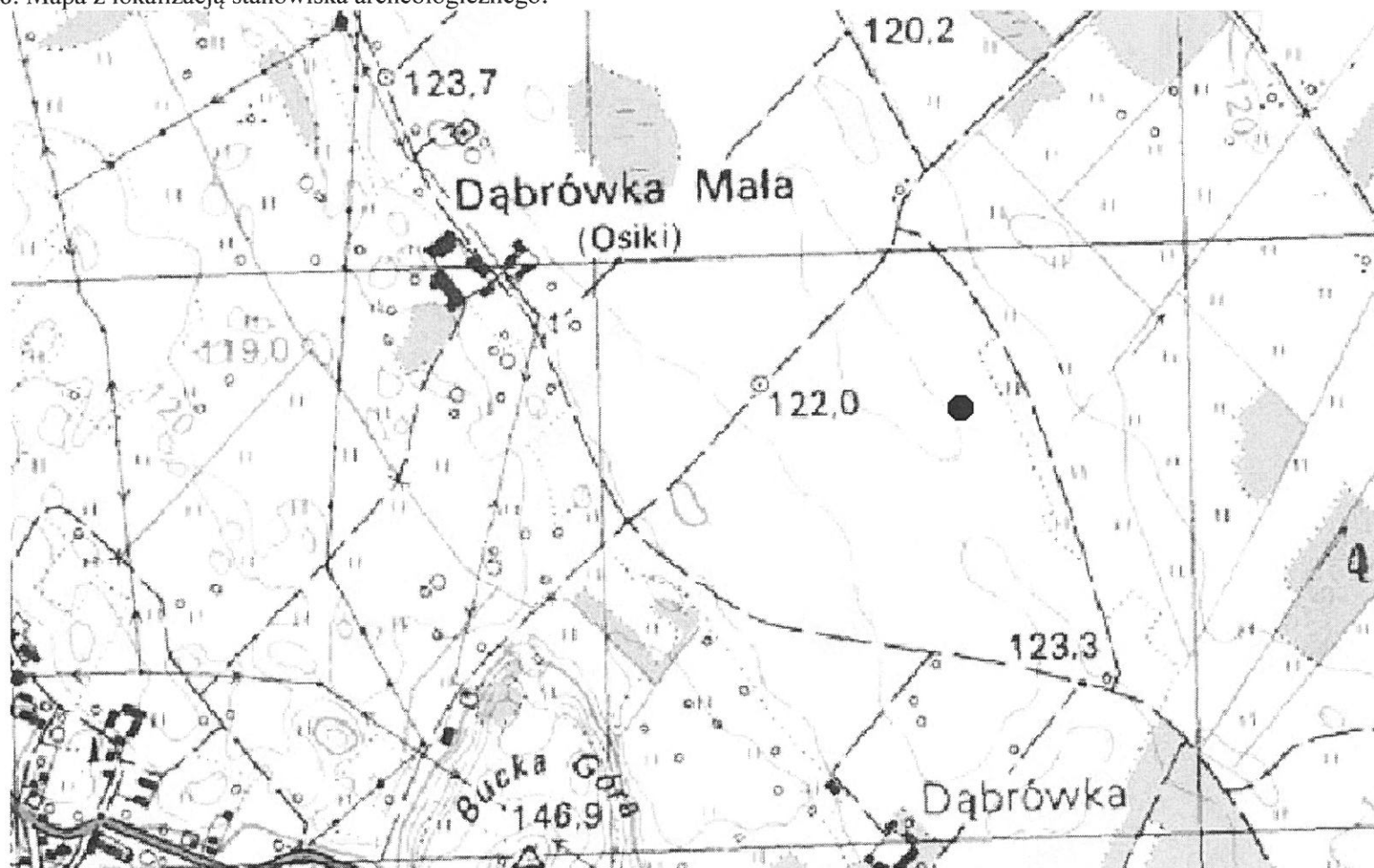
1. Zabytek: ślad osadnictwa

2. Czas powstania: wczesne średniowiecze

3. Miejscowość:

DĄBRÓWKA

8. Mapa z lokalizacją stanowiska archeologicznego:



4. Adres: AZP 22-73, st. XL/136

5. Przynależność administracyjna:

województwo: warmińsko-mazurskie

powiat: piski

gmina: Orzysz

6. Formy ochrony:

Rejestr zabytków: nie

MPZP:

7. Opracowanie karty (autor, data i podpis):

Dr hab. Maciej Karczewski, 12.12.2015 r.

(na podstawie materiałów z archiwum WUOZ;
lokalizacja, określenie funkcji i chronologii stanowiska
podana za autorem badań)

GEZ NR A-83

KARTA ADRESOWA GMINNEJ EWIDENCJI ZABYTKÓW

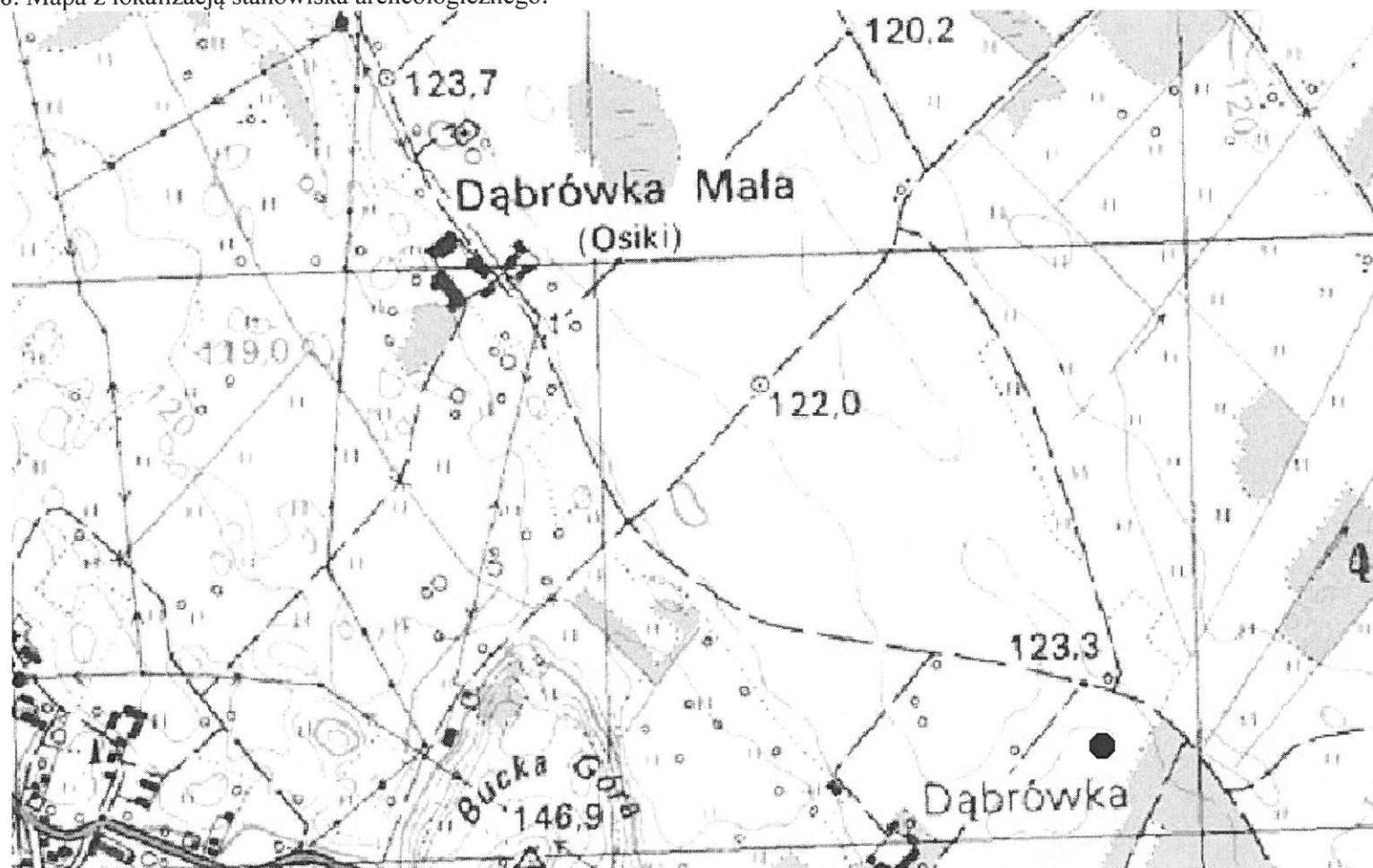
1. Zabytek: ślad osadnictwa

2. Czas powstania: wczesne średniowiecze

3. Miejscowość:

DĄBRÓWKA

8. Mapa z lokalizacją stanowiska archeologicznego:



4. Adres: AZP 22-73, st. XLI/137

5. Przynależność administracyjna:

województwo: warmińsko-mazurskie

powiat: piski

gmina: Orzysz

6. Formy ochrony:

Rejestr zabytków: nie

MPZP:

7. Opracowanie karty (autor, data i podpis):

Dr hab. Maciej Karczewski, 12.12.2015 r.

(na podstawie materiałów z archiwum WUOZ;
lokalizacja, określenie funkcji i chronologii stanowiska
podana za autorem badań)

GEZ NR A-84

KARTA ADRESOWA GMINNEJ EWIDENCJI ZABYTKÓW

1. Zabytek: ślad osadnictwa

2. Czas powstania: neolit

3. Miejscowość:

**DĄBRÓWKA
MAŁA**

8. Mapa z lokalizacją stanowiska archeologicznego:

Stanowisko znane ze źródeł archiwalnych, lokalizacja nieokreślona.

4. Adres: AZP 22-73, st. I/2

5. Przynależność administracyjna:

województwo: warmińsko-mazurskie

powiat: piski

gmina: Orzysz

6. Formy ochrony:

Rejestr zabytków: nie

MPZP:

7. Opracowanie karty (autor, data i podpis):

Dr hab. Maciej Karczewski, 12.12.2015 r.

(na podstawie materiałów z archiwum WUOZ;
lokalizacja, określenie funkcji i chronologii stanowiska
podana za autorem badań)

GEZ NR A-85

KARTA ADRESOWA GMINNEJ EWIDENCJI ZABYTKÓW

1. Zabytek: kurhan

2. Czas powstania: epoka brązu

3. Miejscowość:

**DĄBRÓWKA
MAŁA**

8. Mapa z lokalizacją stanowiska archeologicznego:

Stanowisko znane ze źródeł archiwalnych, lokalizacja nieokreślona.

4. Adres: AZP 22-73, st. II/3

5. Przynależność administracyjna:

województwo: warmińsko-mazurskie

powiat: piski

gmina: Orzysz

6. Formy ochrony:

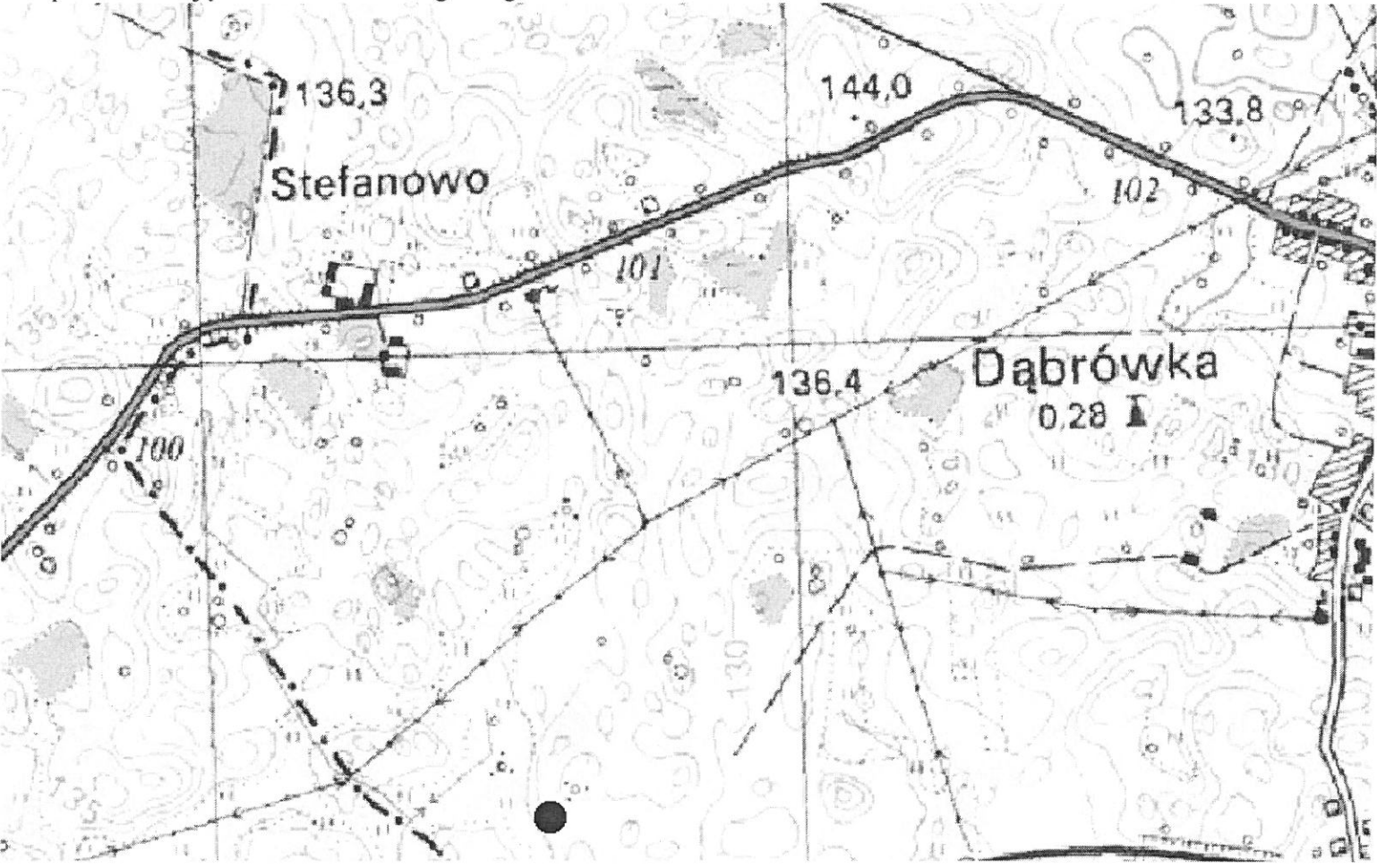
Rejestr zabytków: nie

MPZP:

7. Opracowanie karty (autor, data i podpis):

Dr hab. Maciej Karczewski, 12.12.2015 r.

(na podstawie materiałów z archiwum WUOZ;
lokalizacja, określenie funkcji i chronologii stanowiska
podana za autorem badań)

GEZ NR A-86	KARTA ADRESOWA GMINNEJ EWIDENCJI ZABYTKÓW		3. Miejscowość: <div style="text-align: center;"> DĄBRÓWKA MAŁA </div>
1. Zabytek: 1/ ślad osadnictwa, 2/ ślad osadnictwa, 3/ ślad osadnictwa		2. Czas powstania: 1/ okres wpływów rzymskich, 2/ starożytność, 3/ nowożytność	
8. Mapa z lokalizacją stanowiska archeologicznego: 			4. Adres: AZP 22-73, st. III/30
			5. Przynależność administracyjna: województwo: warmińsko-mazurskie powiat: piski gmina: Orzysz
			6. Formy ochrony: Rejestr zabytków: nie MPZP:
			7. Opracowanie karty (autor, data i podpis): Dr hab. Maciej Karczewski, 12.12.2015 r. <small>(na podstawie materiałów z archiwum WUOZ; lokalizacja, określenie funkcji i chronologii stanowiska podana za autorem badań)</small>

GEZ NR A-87

KARTA ADRESOWA GMINNEJ EWIDENCJI ZABYTKÓW

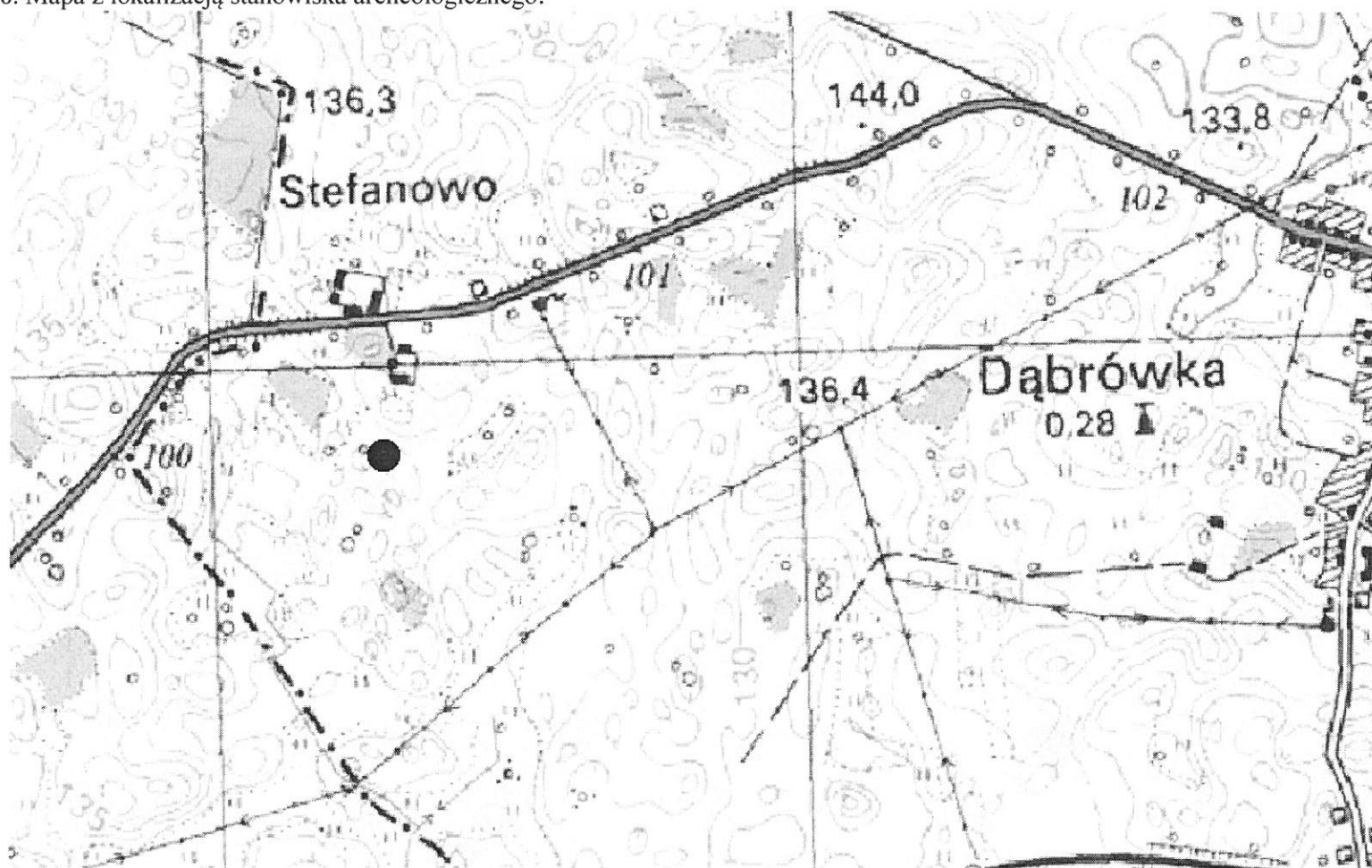
1. Zabytek: 1/ ślad osadnictwa, 2/ ślad osadnictwa

2. Czas powstania: 1/ starożytność, 2/ nowożytność

3. Miejscowość:

**DĄBRÓWKA
MAŁA**

8. Mapa z lokalizacją stanowiska archeologicznego:



4. Adres: AZP 22-73, st. IV/32

5. Przynależność administracyjna:

województwo: warmińsko-mazurskie

powiat: piski

gmina: Orzysz

6. Formy ochrony:


Rejestr zabytków: nie

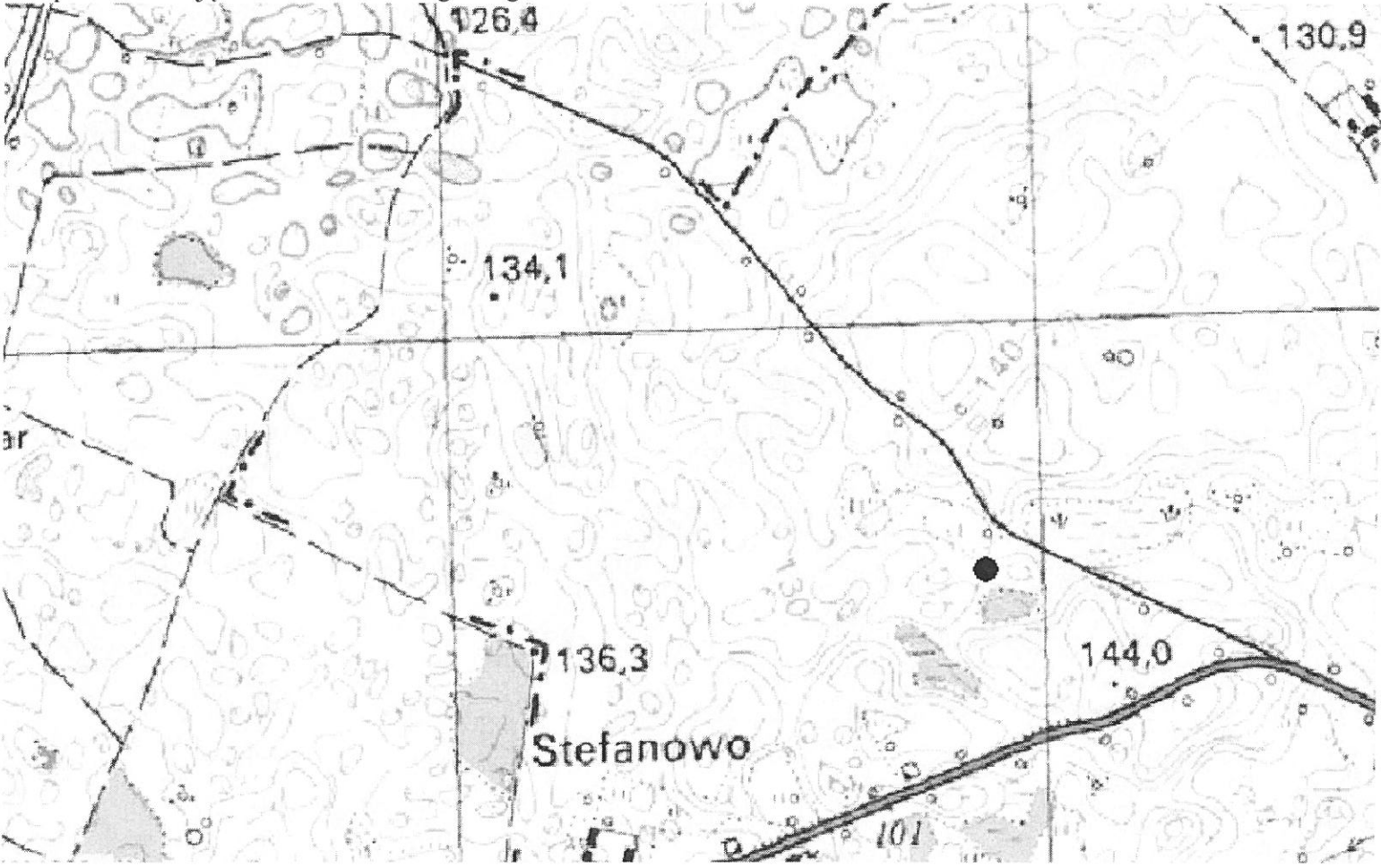
MPZP:

7. Opracowanie karty (autor, data i podpis):

Dr hab. Maciej Karczewski, 12.12.2015 r.

(na podstawie materiałów z archiwum WUOZ;
lokalizacja, określenie funkcji i chronologii stanowiska
podana za autorem badań)

GEZ NR A-88	KARTA ADRESOWA GMINNEJ EWIDENCJI ZABYTKÓW		3. Miejscowość: <h2 style="text-align: center;">DĄBRÓWKA MAŁA</h2>
1. Zabytek: ślad osadnictwa		2. Czas powstania: wczesne średniowiecze	
8. Mapa z lokalizacją stanowiska archeologicznego: 			4. Adres: AZP 22-73, st. V/43
			5. Przynależność administracyjna: województwo: warmińsko-mazurskie powiat: piski gmina: Orzysz
			7. Opracowanie karty (autor, data i podpis): Dr hab. Maciej Karczewski, 12.12.2015 r. <small>(na podstawie materiałów z archiwum WUOZ; lokalizacja, określenie funkcji i chronologii stanowiska podana za autorem badań)</small>

GEZ NR A-89	KARTA ADRESOWA GMINNEJ EWIDENCJI ZABYTKÓW		3. Miejscowość: <h2 style="text-align: center;">DĄBRÓWKA MAŁA</h2>	
1. Zabytek: ślad osadnictwa	2. Czas powstania: wczesne średniowiecze			
8. Mapa z lokalizacją stanowiska archeologicznego: 			4. Adres: AZP 22-73, st. VI/44	
			5. Przynależność administracyjna: województwo: warmińsko-mazurskie powiat: piski gmina: Orzysz	
			6. Formy ochrony: Rejestr zabytków: nie MPZP:	
			7. Opracowanie karty (autor, data i podpis): Dr hab. Maciej Karczewski, 12.12.2015 r. <small>(na podstawie materiałów z archiwum WUOZ; lokalizacja, określenie funkcji i chronologii stanowiska podana za autorem badań)</small>	

GEZ NR A-90

KARTA ADRESOWA GMINNEJ EWIDENCJI ZABYTKÓW

3. Miejscowość:

DROZDOWO

4. Adres: AZP 22-73, st. I/112

5. Przynależność administracyjna:
województwo: warmińsko-mazurskie

powiat: piski

gmina: Orzysz

6. Formy ochrony:

Rejestr zabytków: nie

MPZP:

7. Opracowanie karty (autor, data i podpis):
Dr hab. Maciej Karczewski, 12.12.2015 r.

(na podstawie materiałów z archiwum WUOZ;
lokalizacja, określenie funkcji i chronologii stanowiska
podana za autorem badań)

1. Zabytek: ślad osadnictwa

2. Czas powstania: średniowiecze

8. Mapa z lokalizacją stanowiska archeologicznego:



GEZ NR A-91

KARTA ADRESOWA GMINNEJ EWIDENCJI ZABYTKÓW

1. Zabytek: osada?

2. Czas powstania: średniowiecze

3. Miejscowość:

DROZDOWO

3. Miejscowość:

DROZDOWO

8. Mapa z lokalizacją stanowiska archeologicznego:



4. Adres: AZP 22-73, st. II/113

5. Przynależność administracyjna:
województwo: warmińsko-mazurskie

województwo: warmińsko-mazurskie

powiat: piski

gmina: Orzysz

gmina. OZYSZ

6. Formy ochrony:

Rejestr zabytków: nie

MPZP:

7. Opracowanie karty (autor, data i podpis):

Dr hab. Maciej Karczewski, 12.12.2015 r.

(na podstawie materiałów z archiwum WUOZ;
 lokalizacja, określenie funkcji i chronologii stanowiska
 podana za autorem badań)

(na podstawie materiałów z archiwum WUOZ;
lokalizacja, określenie funkcji i chronologii stanowiska
podana za autorem badań)

GEZ NR A-92

KARTA ADRESOWA GMINNEJ EWIDENCJI ZABYTKÓW

1. Zabytek: osada?

2. Czas powstania: średniowiecze

3. Miejscowość:

DROZDOWO

3. Miejscowość:

DROZDOWO

8. Mapa z lokalizacją stanowiska archeologicznego:

4. Adres: AZP 22-73, st. III/114

5. Przynależność administracyjna:
województwo: warmińsko-mazurskie

powiat: piski

gmina: Orzysz

Rejestr zabytków: nie

MPER.	

7. Opracowanie karty (autor, data i podpis):
Dr hab. Maciej Karczewski, 12.12.2015 r.
(na podstawie materiałów z archiwum WUOZ;
lokalizacja, określenie funkcji i chronologii stanowiska
podana za autorem badań)

GEZ NR A-93

KARTA ADRESOWA GMINNEJ EWIDENCJI ZABYTKÓW

1. Zabytek: ślad osadnictwa

2. Czas powstania: wczesne średniowiecze

3. Miejscowość:

DROZDOWO

8. Mapa z lokalizacją stanowiska archeologicznego:



4. Adres: AZP 22-73, st. IV/138

5. Przynależność administracyjna:

województwo: warmińsko-mazurskie

powiat: piski

gmina: Orzysz

6. Formy ochrony:

Rejestr zabytków: nie

MPZP:

7. Opracowanie karty (autor, data i podpis):

Dr hab. Maciej Karczewski, 12.12.2015 r.

(na podstawie materiałów z archiwum WUOZ;
lokalizacja, określenie funkcji i chronologii stanowiska
podana za autorem badań)

GEZ NR A-94

KARTA ADRESOWA GMINNEJ EWIDENCJI ZABYTKÓW

1. Zabytek: 1/ osada?, 2/ ślad osadnictwa

2. Czas powstania: 1/ starożytność, 2/ średniowiecze

3. Miejscowość:

DROZDOWO

8. Mapa z lokalizacją stanowiska archeologicznego:



4. Adres: AZP 22-73, st. V/139

5. Przynależność administracyjna:

województwo: warmińsko-mazurskie

powiat: piski

gmina: Orzysz

6. Formy ochrony:

Rejestr zabytków: nie

MPZP:

7. Opracowanie karty (autor, data i podpis):

Dr hab. Maciej Karczewski, 12.12.2015 r.

(na podstawie materiałów z archiwum WUOZ;
lokalizacja, określenie funkcji i chronologii stanowiska
podana za autorem badań)

GEZ NR A-95

KARTA ADRESOWA GMINNEJ EWIDENCJI ZABYTKÓW

1. Zabytek: ślad osadnictwa

2. Czas powstania: starożytność

3. Miejscowość:

DROZDOWO

8. Mapa z lokalizacją stanowiska archeologicznego:



4. Adres: AZP 22-73, st. VI/140

5. Przynależność administracyjna:

województwo: warmińsko-mazurskie

powiat: piski

gmina: Orzysz

6. Formy ochrony:


Rejestr zabytków: nie

MPZP:

7. Opracowanie karty (autor, data i podpis):

Dr hab. Maciej Karczewski, 12.12.2015 r.

(na podstawie materiałów z archiwum WUOZ;
lokalizacja, określenie funkcji i chronologii stanowiska
podana za autorem badań)

GEZ NR A-96	KARTA ADRESOWA GMINNEJ EWIDENCJI ZABYTKÓW		3. Miejscowość: <h2 style="text-align: center;">DROZDOWO</h2>
1. Zabytek: 1/ ślad osadnictwa, 2/ osada?, 3/ osada		2. Czas powstania: 1/ starożytność, 2/ średniowiecze, 3/ nowożytność	
8. Mapa z lokalizacją stanowiska archeologicznego: 			4. Adres: AZP 22-73, st. VII/141
			5. Przynależność administracyjna: województwo: warmińsko-mazurskie powiat: piski gmina: Orzysz
			6. Formy ochrony: Rejestr zabytków: nie MPZP:
			7. Opracowanie karty (autor, data i podpis): Dr hab. Maciej Karczewski, 12.12.2015 r. <small>(na podstawie materiałów z archiwum WUOZ; lokalizacja, określenie funkcji i chronologii stanowiska podana za autorem badań)</small>

GEZ NR A-97

KARTA ADRESOWA GMINNEJ EWIDENCJI ZABYTKÓW

3. Miejscowość:

DZIUBIELE

1. Zabytek: grodzisko

2. Czas powstania: chronologia nieokreślona

8. Mapa z lokalizacją stanowiska archeologicznego:

Stanowisko znane ze źródeł archiwalnych, lokalizacja nieokreślona.

4. Adres: AZP 23-73, st. I/1

5. Przynależność administracyjna:

województwo: warmińsko-mazurskie

powiat: piski

gmina: Orzysz

6. Formy ochrony:

Rejestr zabytków: nie

MPZP:

7. Opracowanie karty (autor, data i podpis):

Dr hab. Maciej Karczewski, 12.12.2015 r.

(na podstawie materiałów z archiwum WUOZ;
lokalizacja, określenie funkcji i chronologii stanowiska
podana za autorem badań)

GEZ NR A-98

KARTA ADRESOWA GMINNEJ EWIDENCJI ZABYTKÓW

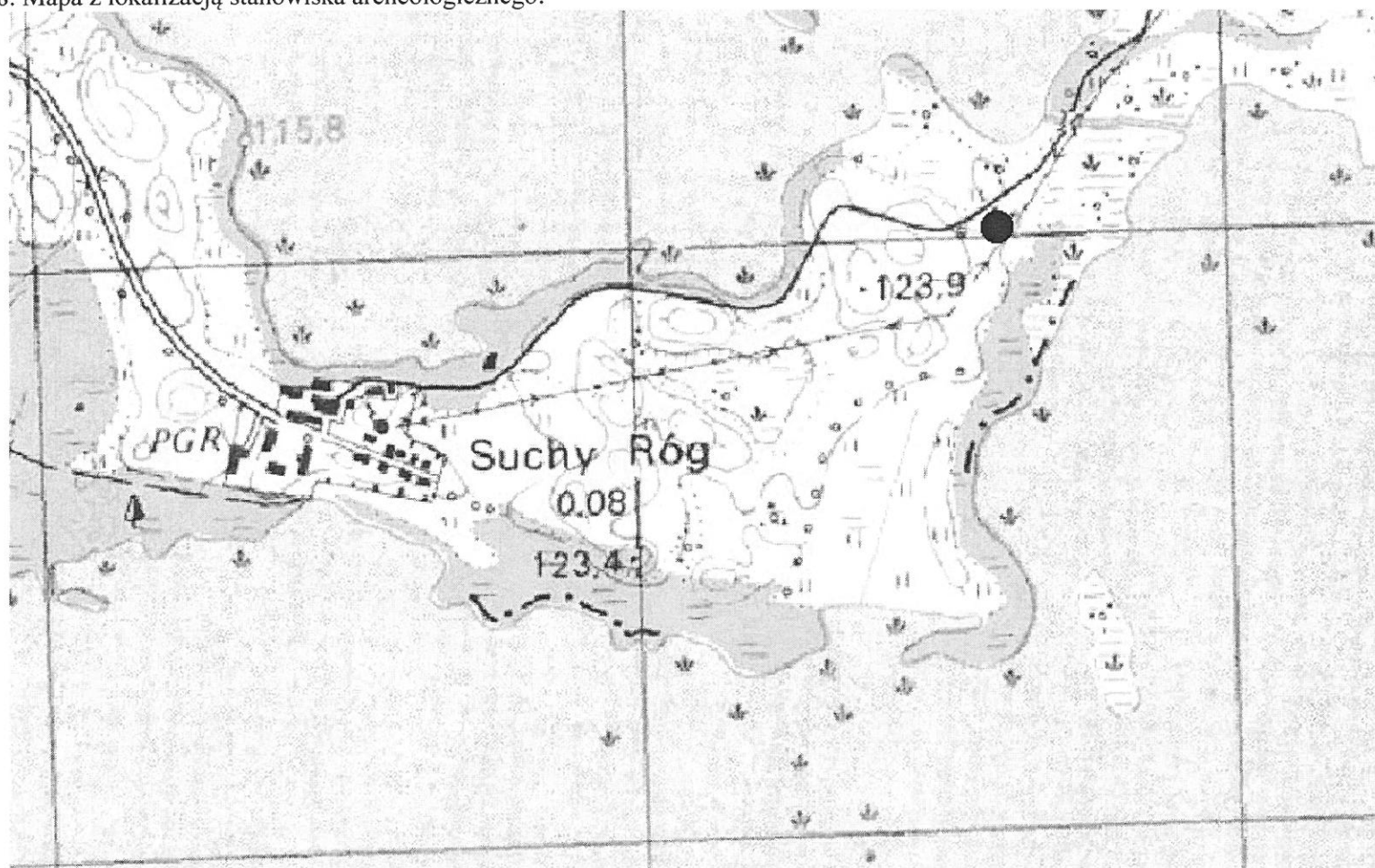
1. Zabytek: ślad osadnictwa

2. Czas powstania: epoka kamienia

3. Miejscowość:

DZIUBIELE

8. Mapa z lokalizacją stanowiska archeologicznego:



4. Adres: AZP 24-73, st. II/1

5. Przynależność administracyjna:

województwo: warmińsko-mazurskie

powiat: piski

gmina: Orzysz

6. Formy ochrony:

Rejestr zabytków: nie

MPZP:

7. Opracowanie karty (autor, data i podpis):

Dr hab. Maciej Karczewski, 12.12.2015 r.

(na podstawie materiałów z archiwum WUOZ;
lokalizacja, określenie funkcji i chronologii stanowiska
podana za autorem badań)

GEZ NR A-99

KARTA ADRESOWA GMINNEJ EWIDENCJI ZABYTKÓW

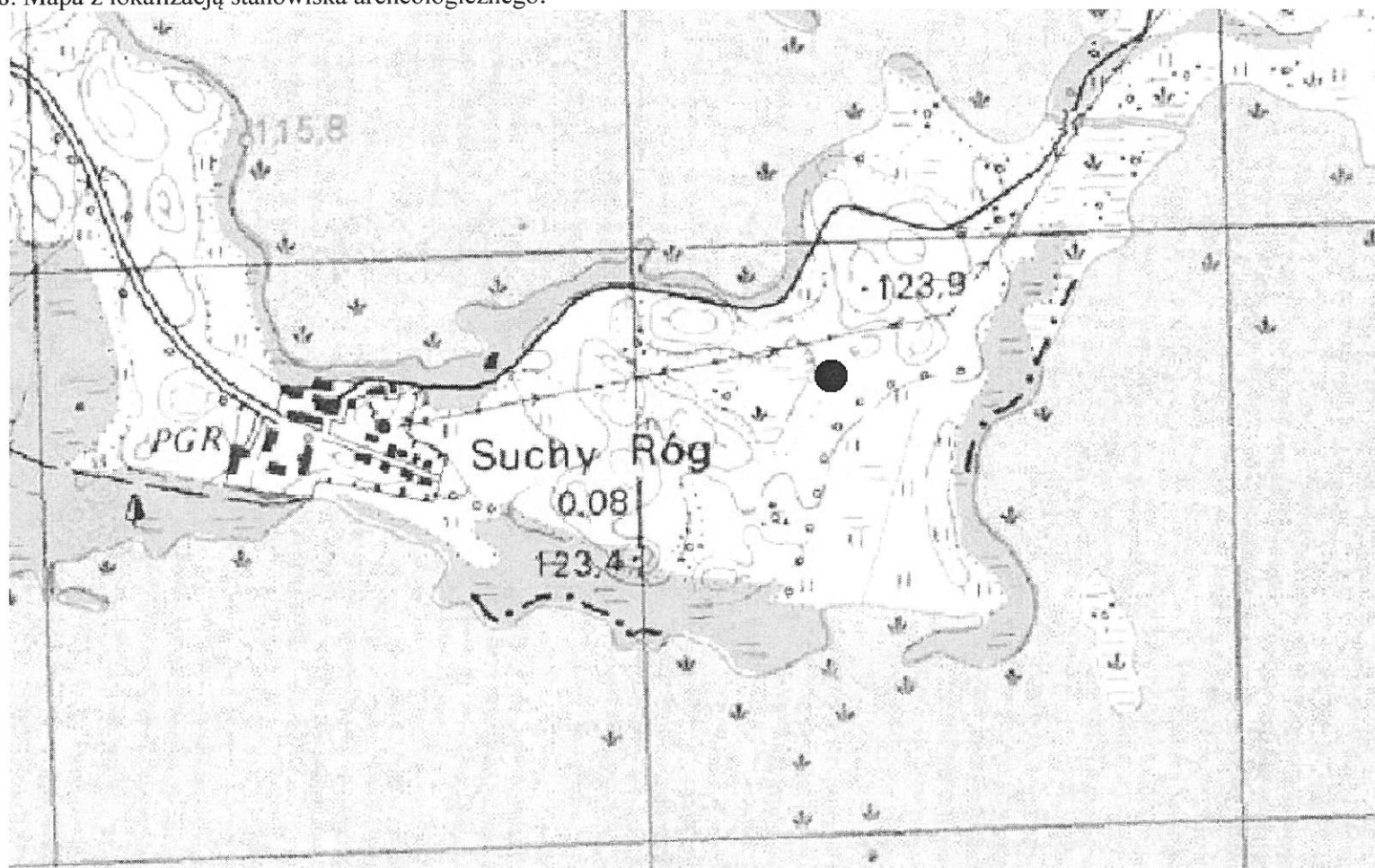
1. Zabytek: 1/ ślad osadnictwa, 2/ ślad osadnictwa

2. Czas powstania: 1/ epoka kamienia, 2/ okres nowożytny

3. Miejscowość:

DZIUBIELE

8. Mapa z lokalizacją stanowiska archeologicznego:



4. Adres: AZP 24-73, st. III/2

5. Przynależność administracyjna:

województwo: warmińsko-mazurskie

powiat: piski

gmina: Orzysz

6. Formy ochrony:

Rejestr zabytków: nie

MPZP:

7. Opracowanie karty (autor, data i podpis):

Dr hab. Maciej Karczewski, 12.12.2015 r.

(na podstawie materiałów z archiwum WUOZ;
lokalizacja, określenie funkcji i chronologii stanowiska
podana za autorem badań)